

このたびは、NHKエンタープライズのHuCARD™にここにこぷん™をお買い上げいただき、誠にありがとうございました。

ご使用前に、取扱の方、使用上の注意等、この「取扱説明書」をよくお読みいただき、正しい使用法でご愛用ください。なお、この「取扱説明書」は大切に保管してください。

- 1 精密機器ですので、極端な温度・湿度条件下での使用や保管、および強いショックを避けてください。また、カードを無理におま折り曲げたりしないでください。
- 2 端子部に触れたり、水にぬらす等して汚さないでください。故障の原因となります。
- 3 端子部が、もし汚れたときは、やわらかいガーゼ、またはエチルアルコール(消毒用アルコール)を染み込ませたガーゼで軽くふいてください。
- 4 テレビ画面から、できるだけ離れて(2メートル程度)プレイしてください。
- 5 長時間プレイする場合は、健康のため、1時間ごとに5~10分の小休止をとってください。



※リセット方法
ゲーム中にRUNボタンを押しながらSELECTボタンを押すと、ゲームを最初からやりなおすことができます。

HuCARDはHE専用のゲームカードです。

※品質には万全を期していますが、万一製品に当社の責任による不都合がありました場合、新しい製品とお取りかえいたします。それ以外の責任はご容赦ください。※このソフトを当社に無断で複製すること、及び賃貸業に使用することを禁じます。

NHK **あがさんと
いっしょ**

HE
system

PC Engine

ここにこぷん



©1991 KSS
©1991 NHK E.P.
©1991 NHK SW

HuCARD

©NHKソフトウェア 人形美術 岡部久義

発売元/ (株)NHKエンタープライズ
販売元/ (株)ビジュアルワークス



◆ものごたたり◆



いつも平和なほこにほこじま、じゃじゃまる、びっころ、ほろりの3人はほろりの船で遊んでいました。

じゃじゃまる「あれ？ あれはにやんだ」

びっころ「たいへん、あらしがくるわ」

ほろり「あそこはしまがみえるのだ」

3人はその島で嵐が止むのを待つことにしました。嵐が止んでみると船が壊れているではありませんか。

じゃじゃまる「これではかえれにやいぞ」

ぱっくん「どうじたの」

びっころ「あなただこれ」

ぱっくん「ほくはくいしんほうかいじゅう、ぱっくんついでいうんだ」

じゃじゃまる「おれたちふねがこわれてかえれにやくなってしまうのだ」

ぱっくん「ほくがしままでひっぱっていっであげるよ。でもおなかがすいでちからがでないんだ」

びっころ「それならあたしたちがたべものをさがしてきてあげるわ」

3人はぱっくんの食べ物を捜しに出かけることになりました。



あそ 遊び方

好きなキャラクターを選び(1)、ぱっくんの好きな食べ物(画面中央に指定されます)(2)を3つあつめて食べさせるとそのステージはクリアになります。

<1>



<2>



制限時間は各ステージ3分です。3分以内にクリアできないとスタート地点にもどされてしまいます。

この残り時間を
表示します。

この食べ物を
集めてね。

いくつ集めたか
表示します。

また、ダメージを受けてもゲームオーバーになりませんが、続けてダメージを受けると一定時間気絶してしまいます。



たいけん じゃじゃまるたちと体験する、6つの

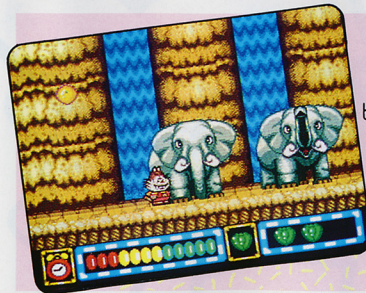
<1. 浜辺>



きれいな浜辺にはかわいい動物や鳥がいっぱい。でも気をつけてね。



<4. 岩場>



ピョンピョン楽しい岩場。だけどゾウさんたちの水あびはじやましないで。



にこぴん'ワールドのかわいいキャラ

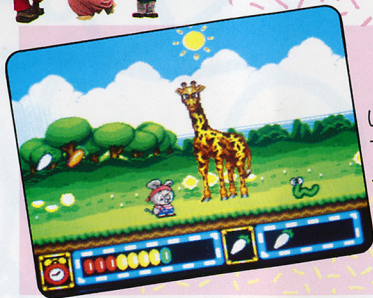


ぼうけん せかい
の冒険世界。



〈2. 森〉

うす暗い森のなかには
危険がいっぱい。
おサルさんには要注意
だよ。

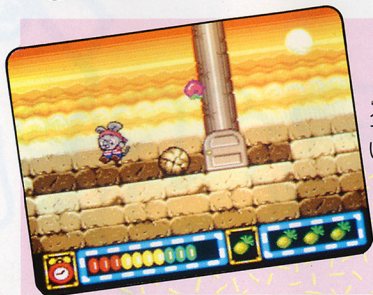


〈3. 草原〉

いろいろなお花が咲い
てるけど、何が出てく
るかわからないよ。

〈5. 洞窟〉

ツルツルあふない氷の
洞窟。ゴロゴロ岩がと
ってもこわい。



〈6. 古城〉

夕やけがきれいな古
いお城。ここまでくれ
ばゴールはちかいよ。

せいそろ
ラクターが勢揃い。





ふくろくじゅ
じゃじゃまる

うらおもてやまねこの子
供。5歳ぐらいだと思う
ニャ。いじめっ子と思わ
れてるけど、ほんとうは
やさしいんだ。



ふおるても
びっこ

“ぶん”ポルトペンギンの
子供。年は3~5歳。
おしゃべりとおしゃれが
大好きな、おしゃまな女
の子。



ほり
ガジリアッチ三世

家はネズミの海賊とい
う名門。4歳。とてもおり
こうさんで、便利な道具を
たくさん作れるのだ。



くいしんぼうかいじゅう
ぼっくん

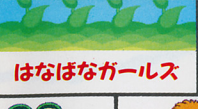
嵐でそうなんした、じゃ
じゃまるたちをたすけて
くれるかいじゅう。でもお
なかがすいてて力がでない
んだ。



かし
榎の木おじさん



るるん



はなはなガールズ



りんりん



かもめの郵便屋さん



びよびよ



ちびくろ

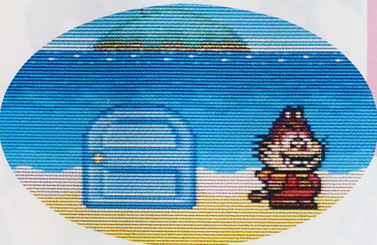


ぶんぶんかざん

たの もうひとつのお楽しみ

うご え ほん え 動く絵本に、絵あわせにここにパズル。

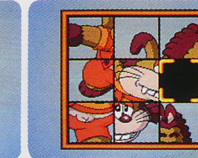
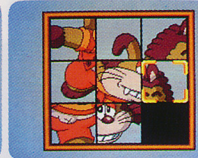
各ステージに2つずつあるトビラ。1つめはにこぶんのキャラクターがかくれた動く絵本のトビラ。もう1つはとっても楽しい絵あわせにここにパズルのトビラになっています。さて、どんなキャラクターがかけているかな？



絵が出たら①ボタンを押して！

え 絵あわせにここにパズルの遊び方

カーソルでパーツを選び、①ボタンを押すと選んだパーツが空いている所へいどうします。絵が完成すると空いているパーツも出てきてクリアとなります。



(ランボタンで元のステージにもどります。)



そう さ ほうほう つか かた

・・・操作方法・パッドの使い方・・・

ほうこう

【方向キー】

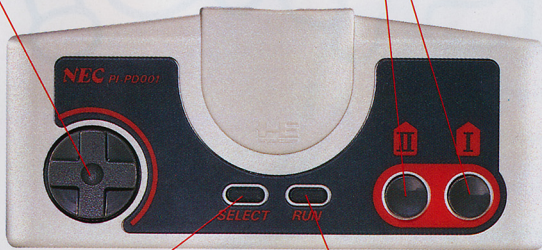
アクション面では左右ボタンで移動。(いちど
画面から消えた所へはもどれません。)

各ステージに2つずつあるトビラに入る時は
上ボタンを押します。

ゲーム中しゃがむ時は下ボタンを押します。

【Ⅰ&Ⅱボタン】

じゃじゃまるたち登場キャラクターをジャンプ
させたい時に使います。



【セレクトボタン】

このゲームでは使いません。

【ランボタン】

ゲーム中に押すとゲームを一時停止します。ゲ
ームを再開する時は再びランボタンを押しま
す。また、トビラの中から出る時にも使います。

