



Little™



日本音楽著作権協会(ビデオ録音)第012010号

©2001 Sony Computer Entertainment Inc.
 "XI [sái]" is a trademark of Sony Computer Entertainment Inc.
 ©BANDAI 2001 MADE IN JAPAN





注意

必ずお読みください

- 取扱説明書を必ずお読みください。
- 強い光の刺激などにより、一時的な筋肉のけいれんや意識の喪失などの症状を起こした場合やゲーム中にめまい・吐き気・疲労感などを感じた場合は、ゲームをすぐに中止し、医師の診断を受けてください。
- 思わぬ事故の原因となりますので、運転中、歩行時などの使用および航空機の中など、使用が禁止および制限されている場所では使用しないでください。
- 思わぬ事故の原因となりますので、疲れた状態(手や腕の疲労、目の乾燥など)や長時間連続の使用はしないでください。ゲームをするときは、1時間ごとに10~15分程度、休憩していただくようお願いいたします。

取り扱い上のご注意

- 端子部に手で触れたり、水にぬらしたりして、汚さないようにしてください。故障の原因になります。
- 精密機器ですので、極端な温度条件下での使用や保管および強いショックをさけてください。また、絶対に分解しないでください。

ごあいさつ

このたびは(株)バンダイのワンダースワンカラー専用カートリッジ「XI[sái] Little」をお買い上げいただき、誠にありがとうございます。ご使用前に取り扱い方、使用上の注意等、この「取扱説明書」をよくお読みいただき、正しい使用法でご愛用ください。なお、この「取扱説明書」は大切に保管してください。

C O N T E N T S

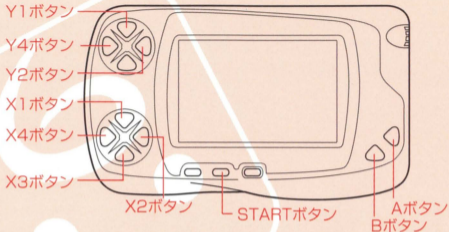


操作方法	4
ルール	5
メインメニュー	8
ポーズメニュー	9
トライアルモード	10
バトルモード	11
ダンスモード	12
パズルモード	13
オプション	14
ゲームモードでのセーブ	15
通信	16

■What`s XI [sái] ?

XIはダイスを使ったアクションパズルゲームです。かわいいAQUI(アクイ)ちゃんが玉乗りのようにダイスを転がします。同じ目を並べてダイスを消していきましょう。今回はダンスモードも追加されました！

操作方法



X1、2、3、4ボタン：移動

Y1ボタン：リスタート

Y2、4ボタン：面セレクト*

*この操作はパズルモード時のみ対応です。

Aボタン：決定

Bボタン：キャンセル

STARTボタン：ポーズ/ポーズ解除



ゲームの目的 もくてき

フィールドに次々と現れるダイスを消していきます。AQUIちゃんを動かしてダイスを転がし、どんどん消していきましょう。

●移動 いどう

AQUIちゃんはXボタンで移動します。X1ボタンが画面の右上に対応しています。ダイスの上にいるときは、玉乗りのようにダイスを転がします。移動先にダイスがある場合はダイスの上を移動します。フィールドの外には移動できません。

●押し おし

ダイスから下りたAQUIちゃんは、ダイスを1つずつ、押すことができます。



ダイスの消し方

ダイスは、同じ目をタテヨコに目の数以上つなげると消えます。たとえば 4 の目のダイスの場合、5個タテヨコにつなげると消えることとなります。消したダイスはフィールドに沈んでいきます。

●チェーン



沈みかけのダイスに同じ目のダイスをつなげると、新たにつなげたダイスも消すことができます。このルールのことを「チェーン」と呼びます。

●ハッピーワン

1 の目はそのままでは消すことができません。沈みかけのダイスに 1 をつなげると、AQUIちゃんの足元にある 1 以外の 1 が全て消えます。このルールのことを「ハッピーワン」と呼びます。



●スコア

スコアはダイスの目×消えたダイスの個数になります。
 たとえば  を4つ消したら16点入ります。
 ハッピーワンのときは、消えた  の数がそのままスコアになります。



●ダイスの種類

ダイスにはいくつかの種類があります。
 種類によって動き方が違うので、注意しましょう。



NORMAL—普通のダイス …………… 押すと転がらずに1マスずべります。



WOOD—木のダイス …………… 押すと玉乗りと同じように転がります。



ICE—氷のダイス …………… 押すとぶつかるまでずべります。



STONE—石のダイス …………… 転がりますが、おせません。



IRON—鉄のダイス …………… 押すことも転がすこともできません。

ワンダースワンカラー本体ほんたいに「XI [sái] Little」のカートリッジを
正しくセットして電源でんげんを入れると、タイトル画面がめんが現れます。

STARTボタンかAボタンでゲームがスタートします。

セーブデータがある場合はLOAD DATA?と聞いてきます。Aボタンで「YES」、
Bボタンで「NO」が選えらべます。

LOADが終わるとメインメニューひょうじが表示ひょうじされます。

AQUIちゃんうごを動かしてモードえらを選び、Aボタンで決定けつていしてください。

M：マニュアル→XI [sái] Littleに関する詳細かんなマニュアルです。基本きほんルールから
各モードかくの説明せつめい、ちょっとしたテクニックしやうがいも紹介しています。

ゲーム中ちゆうわ分のぞからないことがあったら覗いてみましょう。

O：オプション→ランキングの参照さんしやうや各種設定かくしゆを行いますおこな(P14)。

T.B.D.P：各ゲームモードかくです(P10)。



ゲーム中にSTARTボタンを押すとゲームが一時中断され、
ポーズメニューが表示されます。

CANCEL : ゲームを再開します。

BGM : BGMを変更します。

RESTART : ゲームをやり直します。

EXIT : メインメニューに戻ります。



こうりつよ け ねら きほんてき
効率良くダイスを消して、ハイスコアを狙う基本的なモードです。

ENDLESS

フィールドがダイスで埋まりきるまでプレイできます。

TIME LIMITED

せいげんじかん ぶんかん
制限時間3分間でプレイします。

EXHIBITION

みたり きょうりよく け
2人で協力してダイスを消していきます。
つうしん づうしん えら
通信ケーブルで通信しなければ選べません。



T
TRIAL-トライアルモード



ダイスの目を奪い合う対戦モードです。

消したダイスの目を自分のものとしてすることができます。

相手が手に入れた目を、自分が消し直して奪うこともできます。得た目は画面上にあるゲージに記録されます。先にゲージを一杯にした方の勝利です。

メニュー画面で、X2ボタンでゲージを増やし、X4ボタンで減らすことができます。

VS MAN

対人対戦です。通信ケーブルで通信しなければ選べません。

VS COM

対コンピュータ対戦です。

VS COM2

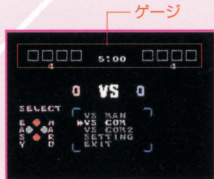
より難度が高いコンピュータ対戦です。

ゲージ設定では、プレイヤーのゲージしか増減することができません。

SETTING

時間制限を行うかどうか決めます。3分、5分、

無制限をX2、4ボタンで選んでください。



AQUIちゃんを動かしてダイスでダンスを踊ります。

●基本ルール

下から上がってくるダイスに合わせて、フィールドのダイスを転がします。ダイスが枠に入るまでに、その目と同じ目を出せれば成功です。ダイスの目を出したフィールドによってポイントを取得することができます。

★問題に成功しても、相手のフィールドの倍率が高い場合はゲージはマイナスされます。なるべく、倍率の高いフィールドで目を出しましょう。(例：+1ポイント取得したが、相手が+3ポイントを取得した場合、自分のポイントゲージは-2されます)

○フィールド変化カウント：成功するとフィールド変化カウントに1ポイント加算されます。先に6ポイント先取した側には+3フィールドの多いフィールドが配置されます。

○勝敗条件：音楽終了時にポイントゲージが高い方が勝利となりますが、ゲージを振りきったらその時点でゲームオーバーとなります。

ポイントゲージ

フィールド変化カウント

+3フィールド

+2フィールド

+1フィールド

The screenshot shows a top-down view of two dance floors. The left floor is red and has a point gauge above it with a blue bar and a red circle containing '+1'. The right floor is blue and has a point gauge above it with a blue bar and a red circle containing '+3'. Below the floors, there are dice icons with numbers and their corresponding field bonuses: '+', '+2', '+3', '+1', '+2', '+3'. Lines connect the labels to the corresponding elements in the game.

ダイスがぴったり枠に入るように、タイミングよく転がすと、得点が2倍になります。

The image shows a close-up of a die roll. A red die is in the foreground showing a 3, and a yellow die is behind it showing a 2. The text '+3X2' is displayed below the dice. The background shows a portion of the game's point gauge.

きめられた^{てかず}手数で^けダイスを消していくモードです。

手数以内に^{すべ}全てのダイスを消せば^{しっばい}ステージクリア、失敗すれば^{さいしょ}最初からやり直しです。ヒントとして^{がめんぎした}画面右下に^{さいしょ}最初に消す^{ひょうじ}ダイスが^け表示されます



●ステージセレクト

と解きたい^{えら}ステージを^{はじ}選ぶとゲームが始まります。
すでに^と解いたステージは^{きいろ}黄色で^{しめ}示され、^と解いた^{てかず}手数も^{ひょうじ}表示されます。
まだ^と解いていないステージは^{しろ}白で^{ひょうじ}表示されます。



オプションメニューでは、ランキングの参照^{さんしょう}や、セーブ/ロード、
各種設定^{かくしゅせつてい おこな}を行うことができます。

RANKING : トライアルモードのハイスコアが表示^{ひょうじ}されます。

SAVE/LOAD : データのセーブ、ロードおよびデリート^{おこな}を行います。

LINK : WEBランキング用のパスワード^{よう にゅうりょく}を入力できます。

※ランキング用パスワード^{よう}については、右ページの「LINKについて」^{みぎ}を参照^{さんしょう}ください。

CONFIG : AQUIちゃんのスピード^かを変えます。

COLOR CHANGE : AQUIちゃんの色^{いろ}を5色の中^{しよく なか}から選びます^{えら}。

SOUND : BGMやSE (効果音^{こうかおん}) を聞く^きことができます。



かく各ゲームモードを終了する時に、
SAVE DATA?と聞いてきます。
上書きになる場合はOVERWRITE?
と聞いてきます。
上書きすると以前のデータは
消えてしまいます。



LINKについて

インターネット上で行われるWEBランキングに参加することができます。まず、インターネットの専用HPで、キャンペーン用のパスワードを取得します。それを「オプション」の「LINK」に入力することで、キャンペーンモードをプレイすることができます。キャンペーンモードのプレイ終了後、画面表示されるパスワードを専用HPに打ちこみ、ユーザー登録をすることでランキングに参加できます。上位の方には素敵な商品がプレゼントされます。
詳しくは下記のURLをご覧ください。

XI専用ホームページ
<http://www.swan.channel.or.jp/xi/>

かく
各ゲームモードの最初に「ひとりであそぶ」か「ふたりであそぶ」かを
き
聞いてきます。「ふたりであそぶ」を選ぶ場合は通信ケーブルで、
ほか
他のワンドースワンカラーと通信している必要があります。

通信ケーブルの使い方

通信対戦にはワンドースワンカラー本体2台と、「XI [sái] Little」が2つ必要になります。

1. ワンドースワンカラー本体にゲームカートリッジを正しくセットし、お互いの外部拡張コネクタにワンドースワン専用通信ケーブル（別売り）を接続します。
2. 正しく接続されているかどうか確認し、それぞれの電源スイッチを入れます。
3. 遊びたいゲームモードを選び、「ふたりであそぶ」を選びます。



つうしんちゅう そうざ
●通信中の操作

つうしんちゅう
通信中はどちらかがSTARTボタンを押せばポーズ状態になります。

ゲーム終了時、セーブを行う場合、どちらかがセーブを行えば
両方ともセーブされます。

●AQUIちゃんのカラーについて

AQUIちゃんのカラーが対戦相手と同じだった場合、
分かりやすいように相手の色を変更されます。



●通信中の操作

XI STAFF

SONY COMPUTER
ENTERTAINMENT INC.

PRODUCER
TOMIKAZU KIRITA

DIRECTOR
HIROYUKI KOTANI

SONGS AND SOUNDS BY
KENMEI ADACHI

CHARACTER DESIGN
MIWA DEURA

CHARACTER VOICE
HIROYUKI KOTANI

ORIGINAL GAME
DEVELOPED BY SHIFT

TEAM MANAGEMENT
SHUICHI YANO

PLANNER
YUICHI SUGIYAMA

GRAPHICS BY
SEIJI YAMAGISHI

PROGRAMER
SHUICHI YANO
YUICHI SUGIYAMA
MASAHIKO WADA

WSC XI LITTLE STAFF

EXECUTIVE PRODUCER
TAKASHI SYOJI

PRODUCER
MASASHI UMEDA
NOBUYUKI TANAKA
TOSHIHIRO SUZUKI

PROMOTION
NAOMI AIKOU

MBI CORPORATION.

DIRECTOR
TADASHI OGAWA

PROGRAMER
SHUNICHI KOBAYASHI

PROGRAM SUPPORT
HIDEKI KOBAYASHI

GRAPHICS
AYUMU KIMURA

SOUND
NORIIHIKO TOGASHI

LAYUP.CO.,LTD

PACKAGE & MANUAL
DESIGN
ATUSHI MORIKAWA
ERI YOSHIOKA

THE DIE IS CAST!

使用上の注意

- 本製品は、精密な電子部品で構成されています。落としたり、水にぬらしたり、汚したり、分解したりしないでください。また高温・低温になる所（特に夏の車の中など）での使用、保管はさけてください。
- 故障の原因となりますので、カートリッジの端子部には、絶対に触らないでください。
- 電源スイッチをONにしたまま、カートリッジの抜き差しはしないでください。本体およびカートリッジのゲーム内容を破損する恐れがあります。
- カートリッジは、正しくセットしてください。カートリッジをセットするときは、まっすぐ奥まで差し込んでください。

バックアップのご注意

- このカートリッジ内部には、ゲームの成績や途中経過をセーブ(記録)しておくバッテリーバックアップ機能がついています。むやみに電源スイッチをON/OFFしたり、本体の電源を入れたままでカートリッジの抜き差しをすると、セーブされていた内容が消えてしまうことがありますので、ご注意ください。
- 万一セーブされた内容が消えてしまった場合、復元することは出来ません。弊社は責任を負いかねますのでご了承ください。

バンダイゲームステーション

このソフトの内容ないようについてのご質問しつもんは、**03-3847-5090**
[受付時間うけつけじかん／月げつ～金曜日きんようび(祝日しゅくじつを除く)10時じ～16時じ]にお問とい合あわせください。

- 電話番号はよく確かめて、お間違まちがいのないようにしてください。
- 受付時間以外の電話はおささけください。
- 東京23区以外の方は、市外局番(03)をお忘わすれのないようにしてください。

《お買い上げのお客様へ》商品についてお気づきの点がございましたら、お客様相談センターまでお問い合わせください。住所、電話番号、保護者の方とお子様のお名前・お年も必ずお知らせください。

バンダイお客様相談センター

台東区駒形2-4-10 〒111-0043

☎ 03-3847-6666

- 電話受付時間 月～金曜日(祝日を除く)10時～16時
- 電話番号はよく確かめて、お間違まちがいのないようにご注意ください。

FOR SALE AND USE IN JAPAN ONLY AND
COMMERCIAL RENTAL PROHIBITED.

本品は日本国内だけの販売および使用とし、
また商業目的の賃貸は禁止されています。

おことわり

商品の企画、生産には万全の注意をはらっておりますが、ソフトの内容が非常に複雑なために、プログラム上、予期できない不都合が発見される場合が考えられます。万一、誤動作等を起こすような場合がございますら、相談センターまでご一報ください。