

スーパーファミコン®

SHVC-AL2J-JPN-1



THE GAME OF SUPER 人生ゲーム[®] 2

と あつか せつめいしよ
取り扱い説明書



©1960 LINK RESEARCH CORP.
©1995 MILTON BRADLEY COMPANY.
©TAKARA CO.,LTD. 1995 MADE IN JAPAN

SUPER FAMICOM 対応
マルチプレイヤー-5



ごあいさつ

このたびは、タカラのスーパーファミコン専用ソフト「スーパー人生ゲーム2」を、お買い上げいただきまして誠にありがとうございます。ご使用前に、警告、注意表示、取り扱い方、使用上のお願いなど、この「取り扱い説明書」をよくお読みいただき、正しい使用方法でご愛用ください。なお、この「取り扱い説明書」は大切に保管してください。



警告 (けいこく)

保護者の方へ 必ずお読みください。

疲れた状態や、連続して長時間にわたるご使用は、健康上好ましくありませんので避けてください。ごくまれに、強い光の刺激や、点滅を受けたり、テレビ画面等を見たりしている時に、一時的に筋肉のけいれんや意識の喪失等の症状を経験する人がいます。こうした症状を経験した人は、ゲームをする前に必ず医師と相談してください。また、ゲームをしていて、このような症状が起きた場合には、ゲームを止め、医師の診察を受けてください。

ゲームをしていて、手や腕に疲労、不快や痛みを感じた時は、ゲームを中止してください。その後も痛みや不快感が続いている場合は、医師の診察を受けてください。それを怠った場合、長期にわたる障害を引き起こす可能性があります。他の要因により、手や腕の一部に傷害が認められたり、疲れている場合には、ゲームをすることによって、悪化する可能性があります。そのような場合は、ゲームをする前に医師に相談してください。

ストーリー	2
<small>そう さ ほうほう</small> 操作方法	4
<small>せつめい</small> セーブの説明	5
<small>はじ かた</small> ゲームの始め方	6
<small>しやくきん</small> 借金について	8
<small>コンピューターたいせん</small> COM対戦キャラ	9
<small>せつめい</small> コマンドの説明	10
<small>せつめい</small> ステータスの説明	12
<small>せつめい</small> マスの説明	14
<small>しよくぎよう しゆるい</small> 職業の種類	16
<small>せつめい</small> ミニゲームの説明	24
<small>せつめい</small> カードの説明	25
<small>せつめい</small> ショップの説明	26
<small>けっこん</small> <small>せつめい</small> 結婚の説明(1)	28
<small>けっこん</small> <small>せつめい</small> <small>けっこんあいて</small> 結婚の説明(2) 結婚相手はいろいろ	30
<small>せつめい</small> イベントの説明	32
<small>ねんきん</small> 年金ルーレット	32



LIFE2

ゲームの説明

STORY

人生って…。良いことや悪いこと、楽しいことや悲
 しくは、ルーレットだけが知っているんだ。
 高校や大学と学生生活でいろんな経験をして、卒業
 自分の経験（パラメーター）しだいで変わってくる
 るミニゲーム、自分だけでなく他の人も道づれの、
 え、ライバルたちに差をつけて、どんどん総資産を

人生は山あり谷あり
 洞くつあり…

◆ 受験。これが、
 結構たいへんだ！



★★ うぬぬーレオ ★★

合格	不合格
不合格	合格
合格	不合格
不合格	合格
合格	不合格

つうぶねさんは、受験中です。
 受験ルーレットを、Aボタンを押して
 とめてください。

知力が上がっていないと苦労するよ……

スーパー人生ゲーム2って?!

しいこと、いろいろなことがあるよね。どんな人生にな

したらいいよ人生の本番だ。どんな職業を選ぶのか、
よ。転職や恋愛、結婚、出産や株に不動産、熱く燃え
大迷惑な世紀末ルーレットなど数々のイベントをのりこ
増やすんだ。めざす目標・億万長者!!



◆結婚するのも
楽じゃない。



センスや職業が重要なカギ…!?

◆めざす目標、
億万長者!!

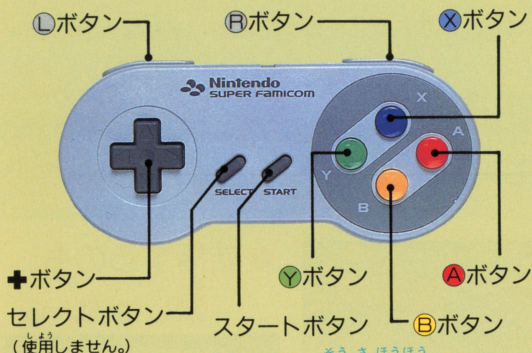
・ RANKING

1位・人生の達人 たづさん	15億 721万円
2位・世た.さん	7億4649万円
3位・世た.さん	5億7152万円
4位・あらちゃんさん	3億7974万円
5位・まじりさん	3億1616万円

打倒/成金達人!!

LIFE2

そうさほうほう 操作方法



コントローラーの操作方法

- +ボタン**
 - カーソルの移動
 - マップのスクロール
 - コースの選択
- Aボタン**
 - コマンドの決定
 - ルーレットの回転とストップ
 - コマ移動のスピードアップ
- Bボタン** — ●コマンドのキャンセル
- X・Yボタン** — ●名前、入力時に使用(濁音、半濁音)
- L・Rボタン** — ●マップを見る、名前入力時のカーソル(四角)の移動に使用。

※マルチプレイヤー5を使う場合は、それぞれプレイヤーを設定したコントローラーでプレイできます。

セーブの説明

オプション(データ消去等)

BGM : ゲーム中のBGMを聞くことができます。

ステレオ モノラル : +ボタンで設定できます。

セーブデータを消す : 記録されているデータを消去します。プレイ途中のデータだけでなく、ランキングも初期のデータに戻りますので注意してください。



セーブは自動的

- プレイヤーのルーレットが決定後に自動的にセーブを行います。また賞金ランキングもゴールしたときの結果により、自動的に記録されます。
- 次の回、再スタートするとき、コンティニューするか、新しくスタートするかを選びます。
- コンティニューすると、前回自動的にセーブされた箇所から始めることができます。
- 新しくスタートする場合は記録されていたゲームデータが消えてしまいます。
- 前のゲームを残しておきたい場合は、新しく始めるゲームの最初のプレイヤーがルーレットを回す前に、設定を選んでセーブの解除を行ってください。自動セーブを解除することができます。ただし新しいゲームは記録されません。



LIFE2

はじめかた ゲームの始め方(1)

1. 参加人数を決めます。

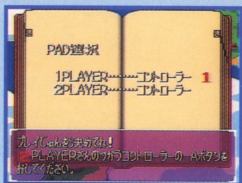
プレイヤーとコンピューターを決めます。

✦ボタンを使って人数を決めてください。



2. コントローラーを決めます。

あらかじめ決めた順番でコントローラーのAボタンを押してください。Aボタンを押したコントローラーが使用するコントローラーになります。



3. マップを選びます。

●せっかち人生コース
短期決戦のコースです。
(4人で約2時間程度です)

●のんびり人生コース
じっくり遊びたい人たちのコース
です。(4人で約5時間程度です)



✦ ボタンでカーソルの移動をし、**A** ボタンで決定、**B** ボタンでキャンセルができます。

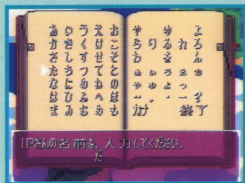
4. プレイヤーを設定します。

- ① 名前を入力します。
5文字まで入力することができます。

● 濁音「だ」⇒「た」にあわせて**X** ボタン

● 半濁音「ぽ」⇒「ほ」にあわせて**Y** ボタン

● **L** **R** ボタンで四角いカーソルを移動させることができます。



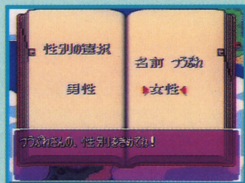
X ボタン ↓



- ② 性別を決めます。

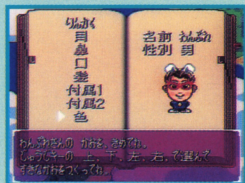
✦ ボタンの左右で選び、

A ボタンで決定してください。



- ③ 顔をつくり、カラーを設定します。

モニター上で顔を決めます。✦ ボタンで好きな顔を作って、決定のとき**A** ボタンを押してください。

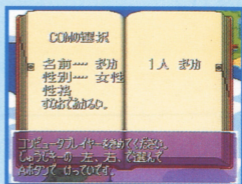


※ 付属では、メガネやひげが選べます。

はじめかた ゲームの始め方 (2)

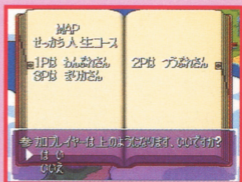
5. コンピュータープレイヤーを き 決めます。

さんか にんすう き
参加人数を決めるときに、コ
ンピュータープレイヤーを入
れた場合にコンピュータープ
レイヤーをえら
びます。



6. せつてい かくにん 設定の確認をします。

さいご さんか かくにん
最後に参加プレイヤーの確認
をします。“いいえ”を選ん
だ場合は、1. の参加人数の決
てい もと
定に戻ります。



しゃっきん 借金について

しよじきん じどうてき しゃっきん
所持金がマイナスになると自動的に借金となります。

しゃっきん かいものなど じゆう
借金をしていても買物等は自由にできます。ただし、

きゆうりようび しゃっきん やく ひ
給料日には、借金の約10%が引かれます。

しゃっきん じごく き
借金地獄には気をつけましょう。

LIFE2

コンピューターたいせん

COM対戦キャラクター

スーパー人生ゲーム2は4人までプレイできます。
 プレイヤー プレイヤー たいせんあいて コンピューター
 1P~3Pのとき、対戦相手としてCOMキャラを、
 えら 選ぶことができます。


なまえ 名前	さとし	さい 25才	おとこ 男
出身 おお さか 大阪			
血液型 がた AB型			
性格 せいかく	のんびりしているが、けっこう堅実。		

なまえ 名前	まりか	さい 13才	おんな 女
出身 とち ぎ 栃木			
血液型 がた O型			
性格 せいかく	す なお あか どうぶつ ず 素直で明るく、動物好き。		

なまえ 名前	だいご	さい 18才	おとこ 男
出身 くま もと 熊本			
血液型 がた O型			
性格 せいかく	ねっけつかん れいぎただ 熱血漢で礼儀正しいナイスガイ。		

なまえ 名前	けいこ	さい 26才	おんな 女
出身 みや ぎ 宮城			
血液型 がた A型			
性格 せいかく	お 落ち着いていてしっかりもの。		

なまえ 名前	たつや	さい 21才	おとこ 男
出身 か な がわ 神奈川			
血液型 がた A型			
性格 せいかく	ま 負けず嫌い。		

なまえ 名前	かおる	さい 16才	おんな 女
出身 とう きょう 東京			
血液型 がた B型			
性格 せいかく	ちよっと生意気で、お金もうけに興味あり。		

コマンドの説明



ルーレット

Ⓐボタンを押すとルーレットが現れ、再びⒶボタンを押すとルーレットが回ります。

しばらくすると自然に止まりますが、止めたいときはⒶボタンで止めることができます。

カード

カードを持っているときに表示されます。

カードを使用するときや、もっているカードの確認などに使います。

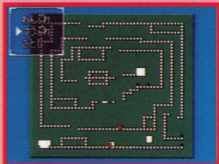
ステータス

▶ 状態
物件
趣味
恋愛
資産

ステータスには画面写真のような、
5つの項目があります。
詳しい説明はP12~13をお読みくだ
さい。

全 体

プレイヤーの現在の位置を確認
できます。



設 定



- **メッセージ**：メッセージの表示ス
ピードを変えられます。
- **ウィンドウ**：ウィンドウのカラー
を変えられます。
- **ギブアップ**：ゲームの途中に抜け
たくなった場合に使用します。
残りのプレイヤーが1人になる場
合はゲームオーバーになります。
- **セーブ**：自動セーブのON、OFF
を選ぶことができます。

ステータスの説明

パラメーター

パラメーターは3種類。パラメーターによって就職できる職業やランクアップ、転職、恋愛、結婚に大きく影響するから要注意だよ！

体力

スポーツ選手を選ぶなら体力はなくてはならない大切なもの。ケガや病気に気をつけて体力アップをめざそう。

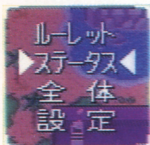
知力

教授、弁護士等の職業には重要です。知力を上げるにはやっぱり進学コースを選んだほうがいいかも！

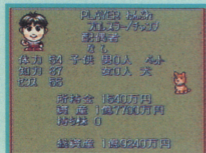
センス

芸能関係に進むなら、やっぱりセンスは磨いておかないとね。恋愛や結婚でもセンスがある人はもてるんだよ。

ステータス

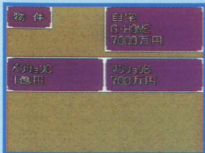


“ステータス”画面はプレイヤーの職業のランク、資産、などがわかります。



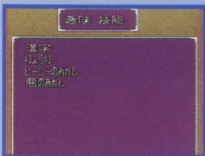
状態

プレイヤーの現在の総合的な状態がわかります。



物件

げんざいしよゆう 不動産を 表示します。 現在所有している不動産を 表示します。 不動産は“買えます”の不動産屋で買うことができます。表示金額はその時の資産額です。



趣味

イベントなどで得られた趣味や技能ライセンスを表示します。



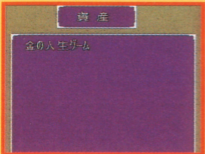
恋愛の状態

交友関係を表します。

♥——デートの約束。

♥♥——交際中!?

※交際中であれば、プロポーズのチャンスがあります。



資産

イベントなどで手に入れられるもので、ゴール近くにある“最後に賭けマス”で高く買い取ってもらえるものがあるかも…（買い取ってもらえないものもあります。）

LIFE2

まつめい マスの説明

よろこびマス

止



よいことがおきます。

かなしみマス

止



わるいことがおきます。

しゅうしょく
就職シマス

止



しゅうしょく・てんしゅう
就職・転職ができます。
※現在の職業を転職で
選んでしまうと、ラン
クは始めのものになっ
てしまいます。

か
買えマス

止



かぶ いえ
株、家、ペット
か
が買えます。

お
落ちマス

止



ちかとし
地下都市マップ
お
に落ちます。

タイムトンネルマス

止



いろいろな時代
じだい
に全員が移りま
す。
ぜんいん うつ

もど
戻れマス

止



ちかとし
地下都市マップ
ちじょう
から地上マップ
もど
に戻れます。

しかえ
仕返しマス

止



ほか
他のプレイヤー
を15マス戻すか
もど
お金を奪うこと
かね うば
ができます。

※ “仕返しマス” でだれかを15マス戻す場合は、場所

止:マスに止まるとイベントがおきます。

通:マスを通^{つう}過^かするとイベントがおきます。

強:このマスにくると強^{きやう}制^{せい}的^{てき}に止^とめられてイベントがおきます。

ゲームシマス 止



ぜんいんさんか
全員参加のミニ
ゲームをします。
ゲームはランダ
ムに選^{えら}び出^だされ
ます。

ハートマス 止



れんあい けつこん か
恋愛や結婚、家
族イベントなど
が起^おこります。
良いことか悪い
ことかは……?

給料マス 通



きゆうりよう
通過でランクに
応^おじた給^{きゆう}料^{りよう}がも
らえます。
と止^とまった場合は
+ボーナス!

はたらいてマス 止



しよくぎよう おう
職業に応^おじたイ
ベントが起^おこり
ます。

世紀マス 止



ぜんいん ひがい およ きやうふ
全員に被害が及^{およ}ぶ恐^{きやう}怖^ふの…

かせ かね て い
せっかく稼^{かせ}いだお金^{かね}が…、やっ^てと手^いに入
れた家^{いえ}が…、苦^く勞^{ろう}して築^{きず}いた地^ち位^いが…、
恐^{きやう}怖^ふのイベント・世^{せい}紀^き末^{まつ}ルーレ^るットがブ
レイヤーを襲^{おそ}います。

最後に賭けマス 強

いっぱつぎやくてん
一^い発^{ぱつ}逆^{ぎやく}転^{てん}をねらって!?



もっているものを^か買^とい取^とってくれます。
その後、福^ふ袋^{ぶくろ}を^か買^かうことができます。

により15マス戻^{もど}すことができないことがあります。

LIFE2

職業の種類(1)

えら 選ぶ職業は全部で23種類。好きな職業を選んでね。
 それぞれの職業の最高ランクになると乗っている車が
 豪華になるんだよ!

えらい先生系：なるのは大変だけど安定して高収入

政治家 せいじか ♂♀	秘書 ひしょ	地方議員 ちほうぎいん
	500万円 まんえん	1,200万円 まんえん
	13・15・13	21・29・21
医者 いしゃ ♂♀	インターン いんたーん	医師 いし
	200万円 まんえん	900万円 まんえん
	8・15・11	10・35・24
弁護士 べんごし ♂♀	見習い みならい	新米弁護士 しんまいべんごし
	200万円 まんえん	700万円 まんえん
	8・18・8	10・24・10
教授 きょうじゅ ♂♀	助手 じょしゅ	講師 こうし
	500万円 まんえん	750万円 まんえん
	8・24・8	8・30・12

秘書 ひしょ
500万円 まんえん
13・15・13

職業のランク

収入金額

パラメーター：

体力・知力・センス

♂ だんせいせんよう 男性専用 ♀ じょせいせんよう 女性専用 ♂♀ だんじょけんよう 男女兼用

ルールの設定で、男女でなれる職業、なれない職業があったり、
しよくぎよう 職業によっての しゆうにゆう 収入の きんがく 金額については、げんじつ 現実とは異なる こと 場合 ばあい がありますのでご了承ください。

も得られる。

<small>こつかいぎいん</small> 国会議員	<small>そうりだいじん</small> 総理大臣	
<small>まんえん</small> 1,500万円	<small>まんえん</small> 2,500万円	
28 ・ 37 ・ 28	39 ・ 52 ・ 39	
<small>ふくいんちよう</small> 副院長	<small>いんちよう</small> 院長	
<small>まんえん</small> 1,500万円	<small>まんえん</small> 2,000万円	
10 ・ 48 ・ 37	12 ・ 62 ・ 50	
フリー	<small>じむしよしよちよう</small> 事務所所長	
<small>まんえん</small> 1,200万円	<small>まんえん</small> 2,000万円	
14 ・ 40 ・ 14	24 ・ 75 ・ 25	
<small>じよきようじゆ</small> 助教授	<small>きようじゆ</small> 教授	<small>そうちよう</small> 総長
<small>まんえん</small> 900万円	<small>まんえん</small> 1,200万円	<small>まんえん</small> 2,500万円
8 ・ 36 ・ 13	8 ・ 49 ・ 14	13 ・ 91 ・ 26

職業の種類(2)

スポーツ系：はじめはつらく、リスクは大きいけれ

サッカー ♂	JFL	Jリーガー
	300万円 <small>まんえん</small>	900万円 <small>まんえん</small>
	14・8・11	30・8・22
テニス ♂♀	インストラクター	プロ
	300万円 <small>まんえん</small>	600万円 <small>まんえん</small>
	12・8・11	16・8・16
プロ野球 <small>やきゅう</small> ♂	テスト生 <small>せい</small>	2軍 <small>ぐん</small>
	200万円 <small>まんえん</small>	500万円 <small>まんえん</small>
	14・8・10	16・8・14
プロレスラー ♂♀	新人 <small>しんじん</small>	前座 <small>ぜんざ</small>
	300万円 <small>まんえん</small>	550万円 <small>まんえん</small>
	15・8・10	16・8・15

芸能系：高収入はねらえるが、下積み時代が厳しい。

俳優 <small>はいゆう</small> ♂♀	エキストラ	脇役 <small>わきやく</small>
	200万円 <small>まんえん</small>	800万円 <small>まんえん</small>
	8・8・8	10・15・25
歌手 <small>かしゅ</small> ♂♀	新人 <small>しんじん</small>	アイドル
	300万円 <small>まんえん</small>	800万円 <small>まんえん</small>
	8・8・12	15・10・25
コメディアン ♂♀	弟子 <small>でし</small>	軍団 <small>ぐんたん</small>
	100万円 <small>まんえん</small>	800万円 <small>まんえん</small>
	8・8・8	20・10・20

♂ だんせいせんよう 男性専用
 ♀ じよせいせんよう 女性専用
 ♂♀ だんじよけんよう 男女兼用

どランクアップすれば高収入 こうしゅうにゆう

<small>にっぽんだいりよう</small> 日本代表	ワールドクラス	
1,500万円 <small>まんえん</small>	2,500万円 <small>まんえん</small>	
45 ・ 10 ・ 37	65 ・ 18 ・ 47	
<small>せんしゆ</small> シード選手	グランドスラム	
1,200万円 <small>まんえん</small>	3,000万円 <small>まんえん</small>	
28 ・ 14 ・ 28	56 ・ 28 ・ 56	
1 <small>ぐん</small>	オールスター	メジャー
1,300万円 <small>まんえん</small>	1,600万円 <small>まんえん</small>	3,000万円 <small>まんえん</small>
36 ・ 16 ・ 22	47 ・ 18 ・ 28	75 ・ 26 ・ 39
チャンプ	<small>かくとうおう</small> 格闘王	
1,500万円 <small>まんえん</small>	2,000万円 <small>まんえん</small>	
46 ・ 10 ・ 36	66 ・ 22 ・ 35	

<small>しゆやく</small> 主役		
2,000万円 <small>まんえん</small>		
26 ・ 34 ・ 60		
スター	スーパースター	
1,500万円 <small>まんえん</small>	2,500万円 <small>まんえん</small>	
28 ・ 18 ・ 46	39 ・ 26 ・ 65	
<small>かんばん</small> 看板		
2,000万円 <small>まんえん</small>		
48 ・ 24 ・ 48		

職業の種類(3)

バランス系：比較的すべてのパラメーターをバラ

サラリーマン OL ♂♀	ひらしやいん 平社員	かかりちよう 係長	かちよう 課長
	400万円 まんえん	550万円 まんえん	700万円 まんえん
	8・8・8	13・13・8	16・16・12

パイロット ♂	くんれんせい 訓練生	ふくきちよう 副機長	
	300万円 まんえん	900万円 まんえん	
	11・11・12	20・20・22	

スチュワーデス ♀	くんれんせい 訓練生	アルバイト	
	200万円 まんえん	400万円 まんえん	
	8・8・8	8・8・12	

けい かん 警官 ♂♀	じゆん さ 巡査	じゆん さちよう 巡査長	
	350万円 まんえん	550万円 まんえん	
	12・10・8	12・12・9	

かん ご ふ 看護婦さん ♀	けんしゆうせい 研修生	かん ご ふ 看護婦	
	300万円 まんえん	450万円 まんえん	
	8・8・8	11・14・9	

ほ ぼ 保母さん ♀ ほ ふ 保父さん ♂	じっしゆうせい 実習生	ほ ぼ 保母さん	
	200万円 まんえん	400万円 まんえん	
	8・8・8	11・10・9	

♂ 男性専用 ♀ 女性専用 ♂♀ 男女兼用

ンスよく集めればランクアップでき、安定している。

部長	専務	社長
900万円	1,200万円	1,800万円
21・21・12	36・36・20	52・52・26

機長		
1,500万円		
27・29・37		

国内線	国際線	パーサー
600万円	900万円	1,200万円
12・12・16	20・20・22	22・22・28

警視	警視総監	
900万円	2,000万円	
32・19・12	60・37・25	

婦長	総婦長	
600万円	1,000万円	
13・16・11	19・26・19	

主任	園長	
600万円	1,000万円	
16・12・12	23・22・19	

職業の種類(4)

とくしゅぎのうけい 特殊技能系：いろいろな職業はあるもので

はつめいか 発明家 ♂ ♀	ホラ吹き	アイデアマン
	30~300万円	100~1,000万円
	8・8・8	8・12・18
まんがか 漫画家 ♂ ♀	アシスタント	漫画家
	200万円	700万円
	8・8・8	12・16・16
ギャンブラー	ギャンブル好き	ギャンブラー
	200~400万円	600~1,200万円
	8・8・8	10・10・20
はなや 花屋 ♂ ♀	店員	店長
	300万円	600万円
	8・8・8	12・12・16
ゲーム デザイナー ♂ ♀	アルバイト	正社員
	200万円	500万円
	8・8・8	11・15・12
フリーター	フリーター	
	40~400万円	

LIFE2

♂ だんせいせんよう 男性専用
 ♀ じょせいせんよう 女性専用
 ♂♀ だんじょけんよう 男女兼用

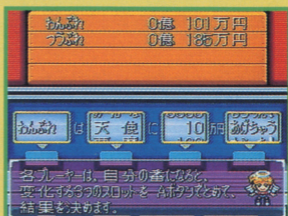
<small>はつめいか</small> 発明家	ドクター	
150～1,500 <small>まんえん</small> 万円	600～4,800 <small>まんえん</small> 万円	
8・16・20	8・40・50	
<small>おおごしよ</small> 大御所		
2,000 <small>まんえん</small> 万円		
24・48・48		
<small>たつじん</small> 達人		
1,600～3,200 <small>まんえん</small> 万円		
10・20・50		
オーナー	<small>てんしやちよう</small> チェーン店社長	
1,000 <small>まんえん</small> 万円	1,600 <small>まんえん</small> 万円	
18・18・24	28・29・38	
チーフ	<small>かいほつぶちよう</small> 開発部長	<small>しやちよう</small> 社長
700 <small>まんえん</small> 万円	900 <small>まんえん</small> 万円	2,000 <small>まんえん</small> 万円
13・18・14	16・22・17	28・52・40

ミニゲームの説明

だれ 誰かがミニゲームマスに止まると、ぜんいんさん 全員参加のミニゲームを行います。

スロットでポン!

スロットでお金のやりとりをするゲームです。うまくいくとぜんいん 全員から大金をもらえたり、運が悪いと超悲惨な目にあったりと、はらはらどきどきのルーレットです。



サバイバル・ボム



爆弾を避けて起爆装置を押していき、成功するたびに掛け金が倍になって行くゲームです。爆破させてしまったら掛け金はすべて没収され、起爆装置を押す権利をなくしてしまう一か八かのゲームです。

※賞金は1億円以上は上がりません。(人生公取委員会)



カードの説明

カードは、なぞのカード^{てんし}天使がでてきてもらうことができます。種類^{しゅるい}については天使^{てんし}が選びます。カードの種類^{しゅるい}は全部^{ぜんぶ}で23種類^{しゅるい}あります。



1	むきむきカード	体力 ^{たいりよく} がUPします。
2	DHAカード	知力 ^{ちりよく} がUPします。
3	シャルネカード	センスがUPします。
4	へトへとカード	指定 ^{してい} した人の体力 ^{ひと たいりよく} を減 ^へ らすことができます。
5	アホあほカード	指定 ^{してい} した人の知力 ^{ひと ちりよく} を減 ^へ らすことができます。
6	ダサださカード	指定 ^{してい} した人のセンス ^{ひと} を減 ^へ らすことができます。
7	ウサギカード	ルーレットの数 ^{かず} +3進 ^{すす} むことができます。
8	ブライアンカード	ルーレットの数 ^{かず} +4進 ^{すす} むことができます。
9	チータカード	ルーレットの数 ^{かず} +5進 ^{すす} むことができます。
10	かめカード	指定 ^{してい} した人の次 ^{ひと つぎ} のルーレットを1にします。
11	バトルカード	ミニゲームをすることができます。
12	かいものカード	ショップイベント ^お が起きます。
13	なまけものカード	指定 ^{してい} した人のルーレット ^{ひと} が3ターン ^{あいだ} の間、1になります。
14	007カード	所持金 ^{しよじきん} が7万円 ^{まんえん} になります。
15 22	でるカード (1) ~ (8)	カードの数字 ^{すうじ} を次 ^{つぎ} のルーレットで出 ^だ すことができます。
23	あともどりカード	指定 ^{してい} した人 ^{ひと} を10マス ^{もど} 戻 ^{もど} すことができます。

※あともどりカードは、ゴール^{はい}に入った人^{ひと}を戻^{もど}すことはできません。また、場所^{ばしょ}により、10マス^{もど}戻^{もど}せない場合^{ばあい}もあります。

セツメイ ショップの説明

ショップマスに止まると3種類のお店から好きなお店
を一つだけえらび買い物をする事ができます。
どのお店を選ぶかが勝負の別れ道。考えて選んでね。

不動産



家やマンションなどの売り買いができます。
自分が住む家は早めを買っておきたいところ
だね。(自宅は1件しか購入できません) 後
は投資の目的で賃貸マンションやペンション
(マンションやペンションは6件まで所有できます) を買
えば給料日には収入が入ります。

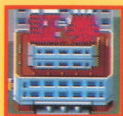
不動産は世紀末イベントで価値が変動します。ゴール後の
精算時に不動産も換算します。

	精算時	給料日の収入
自宅	精算時の相場 ×2の価格	なし
賃貸マンション	精算時の相場 ×2の価格	給料日時のマンションの 相場の10%
ペンション	精算時の相場 ×2の価格	給料日時のペンションの 相場の10%

■ 地区名

フロンティア	開拓地
イースト・レイク	リゾート地区
ウエスト・タウン	住宅地
ゴールド・マウンテン	超高級地区

しょう けん 証 券



ここでは株の売り買いができます。
(+ボタンの左右で株数を決めます)

そう ば 相 場

相場はターンイベントで起こります。

終わり値スロットで出た金額が1株あたりの収益になります。



ペット

ペットを購入することができます。ペットを飼うとハートマスでペットイベントが起こることがあります。

いぬ
犬



ねこ
猫



イルカ



パンダ



うま
馬



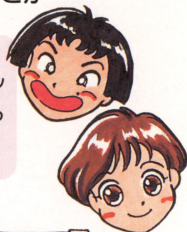
ほか
その他にも...

けっこん せつめい 結婚の説明(1)

結婚するためには、出会いからデート、プロポーズとステップが必要です。相手を一人に絞って突き進むもよし、たくさんの人とデートしてみるのもよし、さあ、あなたは どうしますか？

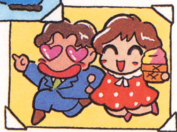
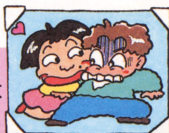
出会い まずは相手を良く知ることが…

2人の異性と出会います。一人を選んでデートに誘ってください。(気に入らなければ、キャンセルもできます。)



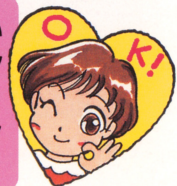
デート 愛を深めていき

デートを楽しく演出するのはあなたの役目です。気に入ってもらえれば次のステップへ。



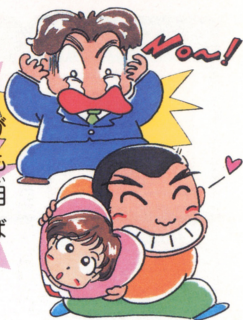
プロポーズ いよいよ…

デートに成功することができたらいよいよプロポーズ。最後はあなたのステータスや職業で相手は判断します。相手からOKをもらえれば結婚式イベントが始まります。



あい うば 愛は奪うもの?!

けっこんあいて
結婚相手のキャラクターは、結婚が
き
決まるまでは、どのプレイヤーにも
チャンスがあります。気に入った相
て
手がいた場合はあきらめずにがんば
りましょう。



けっ こん
結 婚

けっこん
はれて結婚～♪♪♪



みごと結婚できた場合は、
お祝い金がもらえ、結婚相手
の貯金と給料日毎に相手の給
料が所持金に加わります。

なまえ か
名前が変えられる!

けっこん き
結婚が決まったら相手の名前を
か
変えることができます。
あこがれのひとや好きなひとの名前
をひと す つけば、もっとたの 楽しくなるヨ!



けっこん せつめい 結婚の説明(2)

じゅんじ



- 職業/漫画家
- 貯金/1,500万円
- 特長/趣味のUFO研究が花開くか?

けんや



- 職業/医師
- 貯金/3,000万円
- 特長/スポーツ万能。

まさる



- 職業/歌手
- 貯金/200万円
- 特長/好みはOL!?

こうへい



- 職業/プロレスラー
- 貯金/3,000万円
- 特長/気はやさしくて力持ち。

くにまつ



- 職業/コメディアン
- 貯金/500万円
- 特長/食べていれば幸せ。

シチロー



- 職業/プロ野球
- 貯金/2,000万円
- 特長/ヒーローになる予感が...

ひろし



- 職業/弁護士
- 貯金/2,500万円
- 特長/大人の魅力で一本釣り!?

コスルナー



- 職業/パイロット
- 貯金/2,000万円
- 特長/プレイボーイで珍品に興味あり。

たつや



- 職業/プロサッカー
- 貯金/1,000万円
- 特長/サッカーの人気選手。

けっこんあいて 結婚相手はいろいろ

まき



- 職業/保母さん
- 貯金/1,000万円
- 特長/明るくて子供が大好き!

コリー



- 職業/弁護士
- 貯金/3,000万円
- 特長/有能な弁護士。趣味は乗馬。

あみ



- 職業/フリーター
- 貯金/200万円
- 特長/買い物が大好き。浪費に注意。

のりよ



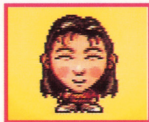
- 職業/俳優
- 貯金/2,000万円
- 特長/積極的。スカヤンダルが恐い。

ひさこ



- 職業/看護婦
- 貯金/500万円
- 特長/得意の料理が、おいしらしい。

ゆりこ



- 職業/スチュワーデス
- 貯金/2,000万円
- 特長/フライトの時はお土産がうれしい。

アリサ



- 職業/漫画家
- 貯金/3,000万円
- 特長/大器晩成?

まゆこ



- 職業/OL
- 貯金/2,500万円
- 特長/お嬢さん。実家の援助がある。

ようこ



- 職業/OL(管理職)
- 貯金/1,500万円
- 特長/スポーツ選手がこの好み。

ねんきん 年金ルーレット

あと ゴールの後にも…

ゲームの参加者全員がゴールに入る
まで、ゴールに入ったプレイヤーは、
“年金ルーレット”を行います。



種類	特徴	条件
ゴールドルーレット	プラスの金額が・大	1番目にゴールに入った人
シルバールーレット	プラスの金額が・中	2番目にゴールに入った人
ブロンズルーレット	プラスの金額が・小	3番目にゴールに入った人

- ※ シルバールーレット／2人プレイでは使用しません。
- ※ ブロンズルーレット／2・3人プレイでは使用しません。

もくひょうは “人生の達人”

このゲームの究極の目標は
“人生の達人”の記録を破っ
て自分が“人生の達人”とな
ることです。人生の達人に
なれば、ランキングに顔を
残すことができます。

君達には ぼくの
記録は 破れない
だろうなあ！



成金達人(なりかね たつと)

LIFE2

ゲームボーイ
じんせい
人生ゲーム

こうひょうはつばいちゆう
好評発売中

2M+2K
じんせい

Nintendo GAME BOY

Super
GAME BOY
スーパーゲームボーイ

じんせい やま たに
人生、山あり谷あり。『きみの手のなかの人生ゲーム』
~日本上陸から28年。だれもが知ってる遊んでる!~

THE GAME OF

LIFE

人生ゲーム

©1980 LINK RESEARCH CORP.
©1995 MILTON BRADLEY COMPANY.
©TAKARA CO., LTD. 1995 MADE IN JAPAN

ぜいべつ
¥4,660 (税別)

しようじょう ねが 使用上のお願い

- 1) 精密機器ですので、極端な温度条件下での使用や保管及び強いショックを避けてください。また、絶対に分解しないでください。
- 2) 端子部に手を触れたり、水にぬらすなど、汚さないようにしてください。故障の原因となります。
- 3) シンナー、ベンジン、アルコール等の揮発油でふかないでください。
- 4) カセットの脱着時には必ずスーパーファミコン本体の電源スイッチをお切りください。

SUPER FAMICOM

マルチプレイヤー-5 対応

このマークはスーパーファミコン用マルチプレイヤー-5のマークが表示されている機器、または標準コントローラのみでもご使用可能なソフトであることを示します。

- パッケージ及び取り扱い説明書に使用している画面写真は、開発段階のものになっており商品と一部異なる場合がありますのでご了承ください。
- ゲーム内容についての電話でのお問い合わせは、一切、お答えできませんのでご了承ください。
- 商品には万全の注意をはらっておりますが、プログラム上、予期できない不都合が発見される場合がありますので、万一誤動作等を起こすような場合がございます。弊社まで、ご一報くださいますようお願いいたします。

株式会社 **タカラ**

スーパーファミコン は任天堂の登録商標です。

タカラお客さまサービスセンター

FOR SALE AND USE IN JAPAN ONLY AND COMMERCIAL RENTAL PROHIBITED.

本品は日本国内だけの販売および使用とし、また商業目的の賃貸は禁止されています。

〒125 東京都葛飾区青戸4-19-16

東京 TEL (03) 3602-3030

〒567 大阪府茨木市宮島2-2-20

大阪 TEL (0726) 38-7811

*電話受付時間：月～金曜日(除く祝日)10時～17時

MADE IN JAPAN



警告 (けいこく)

火災や感電を防止するために次のことを必ず守ってください。

- 使用後はACアダプタをコンセントから必ず抜いておいてください。



注意 (ちゅうい)

保護者の方へ 必ずお読みください。

- 取り扱い説明書を必ず読んでから使用してください。
- 遊びすぎに注意して目を大切にしましょう。
- 健康のため、ゲーム画面からできるだけ離れてご使用ください。
- 長時間使用するときには、適度に休憩してください。めやすとして1時間ごとに10～15分の小休止をおすすめします。
- スーパーファミコンをプロジェクションテレビ(スクリーン投影式のテレビ)に接続すると、残像現象(画面ヤケ)が生ずるため、接続しないでください。
- 記憶内容が変化・消失したことによる損害については、弊社は一切その責任を負いませんのでご了承ください。