

スーパーファミコン®

SUPER FAMICOM

対応

SHVC-PL

スーパーファミコンマウス



SUPER FAMICOM
LICENSED BY NINTENDO

POPULOUS II

TRIALS OF THE OLYMPIAN GODS

ポピュラス2



Imagineer

1

I

ポピュラス2物語



かみがみ おう にんげん はは あいだ う
神々の王ゼウスと人間の母との間に生まれ

たキミは、母の手で人間として育てら
れてきたが、成長するにつれ神の超パ

ワーにめざめ、人間の世界では住みに
くなくなった。そこでキミは神になる決

心をして、母と別れ、ゼウスが住む
神々の神殿、オリュンポスへ旅立った。

ところがゼウスはキミを自分の子供と
は認めず、神の世界への立ち入りすら

許してくれない。ここまできて、

もう人間の世界に戻ることは
できない。残された道はただ

ひとつ。地上も天上もキミの

しんじゃ
信者でうめつくして、その実力を見せつけることだ。

かみがみ しれん たび はじ
かくして、オリュンポスの神々への試練の旅が始まった…

ちじょうかい
地上界のアルゴスからスタート



●くわしくは→7

めん エンディング
48面をクリアすると最終勝利

II

信者をふやそう!

キミの
しんじゃ
信者



VS



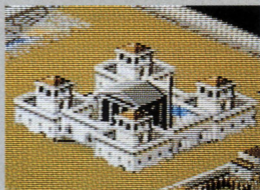
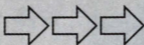
てき
敵の
しんじゃ
信者



ていじゅう えら かくにん
定住アイコンが選ばれているのを確認したら、

こや とち
小屋のまわりの土地を
たいら
どんどん平にしよう!
たてものおお
建物が大きくなるぞっ

おお しろ
いちばん大きい城を
どんどんふやそう!



●くわしくは→13

たてもなか しんじゃ ぶんけ
建物の中でサボっている信者を分家させるのがコツ。



あたら わざ
それがIIの新しい技
"スプログ"だっ!

3

●くわしくは→14

III

信者を動かそう!



あなたの
マグネット



てき
敵の
マグネット



まち
街をひろげたい場所に
マグネットをおく。



マグネットに
しゅうごう めいれい
集合を命令する。

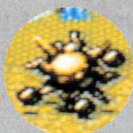
マグネットにリーダーが向かい信者がそれに続く。



しんじゃ
信者



リーダー



マグネット



いどう
ほどよく移動したら再び定住を命令する。

IV

たたかいだっ!

おお しろ
大きい城がたくさんふ
えるとマナメーター
がどんどんアップ!



かみわざ こうげき
マナパワーをつかって**神技**で攻撃だ!

かみわざ おお
神技は大きくわけて**2タイプ!**

1 てき まち ちよくせこうげき
敵の町を直接攻撃!



こうげき かみわざ
攻撃の神技で
てき まち こうげき
敵の町を襲撃!

●くわしくは→19



2 しゅうごう
マグネットに集合させて
たくさんの信者を合体!



へんしん
ヒーローに変身して
てき こうげき しょうり
敵を攻撃! ヒーローは6種類。



●くわ
しくは
→20

じゅうぶん
充分パワーをためないと弱いヒーローになってしまいます。

てき しんじゃ ぜんめつ しょうり
敵の信者を全滅させればそのマップの勝利だ!

●くわしくは→22

ゲームスタート

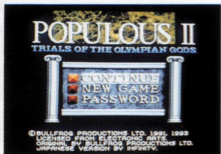
スーパーファミコンにカセットを入れて電源オン!



オープニングデモが始まる。
はやく先へ進みたいときは……

マウス=左クリックで次の画面へ
コントローラー=Aで次の画面へ

タイトル画面



NEW GAMEを選ぶと最初からプレイ。
CONTINUEは負けてしまった時に進んだ
面からやり直せる(電源を切るまで)。
PASS WORDは24をみてね。

マウス=NEW GAMEを左クリック
コントローラー=+でNEW GAMEを選びA

全体マップ



前半は地上界、後半は天上界へと進む。
当然、進めば進むだけむずかしくなるぞ。
ひとつの地点にある3つ
のMAPで勝利すると次の
地点にすすめるぞ。

マウス=マウスを上下に動かすとスクロール
左クリックで次の画面へ
コントローラー=+を上下でスクロール
Aで次の画面へ



たいせんあいて
対戦相手



プロメテウス

たたか かみ
これから戦う神があらわれる。

マウス=左クリックで次の画面へ
コントローラー=Aで次の画面へ

インフォメーション



これからプレイするマップの情報を示す

"インフォメーション"画面だ。

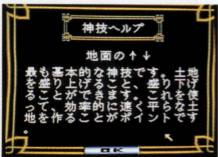
これから使える神技のアイコンとルール
が示される。ルールはよく読んでおこう。

●くわしくは→47

マウス=神技アイコンを左クリックで
神技ヘルプ
OKを左クリックでゲームスタート
コントローラー=+で神技アイコンをえらび
Aで神技ヘルプ
+でOKをえらび
Aでゲームスタート

ゲームスタート

かみわざ
神技ヘルプ



かみわざ せつめい
神技のくわしい説明がみられるぞ。

マウス=OKを左クリックで前の画面へ
コントローラー=+でOKをえらんでAで
前の画面へ

ゲーム画面

めん 面マップ ●くわしくは→18

この面の全体図に敵と味方の信者の様子が示される。

メインマップに映し出す場所を指定できる。



メインマップ

ゲームはここでくりひろげられる。

土地を平にしたり敵を攻撃したりするのも

この上で行なう。

かみわざ 神技コントローラー

上の段でカテゴリーを切り替えて、

下の段で神技を選ぶ。 ●くわしくは→25

まなメーター針 ●くわしくは→25

神技のエネルギー源となるマナの量を示す

マナメーターの針。この針から左側にある

神技は使えるが、右側の神技はマナがたり

ないため使えない。

信者がふえるほどマナもふえる。



コロシウム ●くわしくは→35

ふだん てき みかた じんこう かんきゃく あら
普段は敵と味方の人口が観客席に現わされ、

じょうほう たてもの しんじゃ えら
情報アイコンで建物や信者を選ぶと、

すがた にんずう つよ あら
その姿、人数、強さが現わされる。

コマンドアイコン

せってい
設定 ●くわしくは→35

せつていがめん き
設定画面に切りかわる。

じょうほう
情報 ●くわしくは→47

たてもの しんじゃ じょうたい うつ だ
建物や信者の状態をコロシウムに映し出す。

ほうこう
方向ボタン ●くわしくは→30

マウスをつかってメインマップを
8つの方向にスクロールさせる。

がったい
合体…近くの信者同士が ●くわしくは→29

ちか しんじゃどうし
合体して強くなる。

せんとう
戦闘…近くの敵や敵の建物を攻撃。 ●くわしくは→29

ていじゅう
定住…建物をたてて子供を増やす。 ●くわしくは→29

しゅうごう
マグネットに集合…リーダーを先頭に味方のマグネットに

む かって ある 歩く。

●くわしくは→29

操作の方法

ポピュラス2はマウスでもコントローラーでも操作できる。

電源を入れる前にどちらかを本体に接続しておこう。ゲームの途中で交換すると、うまく動かなくなってしまうので注意。

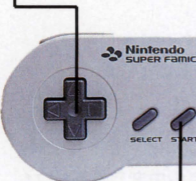
マウスの使い方

ポピュラス2の操作は、マウスを使えばすごく簡単。アイコンの操作もパスワードの入力もマウスならスイスイだ。

コントローラーの使い方

もちろん、コントローラーでもプレイできる。複合技やよく使うコマンドを一発で実行できるコントローラーだけの強力ボタン技もあるぞ。

+ボタン…カーソルの移動。
メインマップではマップのスクロール。



Xボタン…小さい建物にカーソルをあわせて押すと、城になるまでまわりを平にする。ただし、岩などの障害物があったらダメ。

Aボタン…選んだアイコンを使う。土地を盛りあげる。

Bボタン…土地をほりさげる。

スタートボタン…一度押しとポーズ、もう一度押しと解除。

Yボタン…コマンドブロック間のカーソル移動。

カーソル…画面の中でマウスに
あわせて動く印。

左クリック…アイコンなどにカーソルを
あわせて左ボタンを押すこと

右クリック…アイコンなどにカーソルを
あわせて右ボタンを押すこと



Y ボタンでブロック間のカーソル移動 ゲーム画面は下図のよ
うに4つのブロックに分れている。Y ボタンを押すごとに、この4つの間
をカーソルが移動、ブロックの中では+ボタンでアイコンを選ぼう。

神技コントローラー
(カテゴリー)

神技コントローラー
(神技アイコン)



メインマップ

コマンド
アイコン

強力ボタン技 L+A…カーソルを中心とした3X3の土地を、
一度に一段階上げる。

L+B…カーソルを中心とした3X3の土地を、一度に一段階下げる。

L+⊕ ボタン…メインマップの高速スクロール。

信者の増やし方

なんと言っても信者を増やすことが一番大切な仕事だ。信者が増えれば
 マナが増えてキミの力も増す。信者は建物の中で生まれる。建物が大き
 いほど生まれる信者は強い。

大きな建物を増やすことが強い信者を増やすことだ。

信者は自分で平な土地を見つけて、そこに建てられる一番大きな建物を
 建てる。建物がたったら、すぐにそのまわりに平らな土地を広げよう。

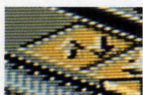
マウス



コマンドアイ
 コン"定住"
 を
 左クリック



かみわざひと
 神技"人"のカテ
 ゴリーアイコン
 を左クリック



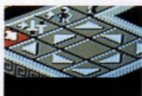
かみわざとちあ
 神技"土地の上
 げ下げ"アイコ
 ンを左クリック



メインマップ、
 建物のそばの

高い地面を右クリック、
 低い地面は左クリック

コントローラー



Yでコマンド
 アイコンに
 カーソル移動



+でコマンドアイ
 コン"定住"にカー
 ソルをあわせてA



Yで神技のカテ
 ゴリーにカーソ
 ル移動



+で神技"人"のカ
 テゴリーアイコ
 ンにカーソルを
 あわせてA

キホン技

うみ うえ ひく とち ひろ て と ばや うみ
海の上に低い土地を広げるのが手っ取り早い。海
うえ だん あ だん さ たいら うめた ち こう
の上にカーソルをあわせ、2段上げて1段下げると、平な埋立て地が効
りつ
率よくできるぞ。〔コントローラーではLを押しながらA〕

スプログでスピード分家！

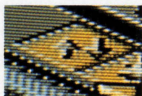
しんじゃ たてもの なか こづく はげ
なにもしないと信者がみな建物の中にもって子作りに励んでしまう。
なか しんじゃ はた たか はた いちばん
中にどれくらい信者がいるかは、旗の高さでわかる。旗がポールの一番
うえ あ ていいん しんじゃ しぜん で
上まで揚がると定員いっぱいとなって、あふれた信者が自然に出てくる。
しかし、それを待ってる時間
ま じかん
はない。"スプログ"で無理や
むり
り信者を分家させよう。
しんじゃ ぶんけ

マウス＝建物のまん中を右クリック
コントローラー＝建物のまん中に
カーソルを合わせてB

たいら とち つく かえ
平な土地を作り、スプログをくり返して、
はや おお たてもの まち つく
とにかく早く大きい建物の町を作ろう。

かみわざ い
Yで神技アイコンにカーソル移
どう
動 +で神技"土地の上げ下げ"
アイコンにカーソルをあわせてA

たてもの
+でメインマップ、建物のそばの
たか じめん
高い地面にカーソルをあわせてB
ひく じめん
+で低い地面にカーソルをあわせてA



信者の動かし方

ある方向に町を広げたい。新しい土地に町を作りたい。
 そんなときは、キミへの崇拜の印"マグネット"を使って信者たちを誘導しよう。まず、目的地にマグネットをおく。海の上でも敵の町の真ん中でも、マグネットはどこにでもおける。ただし、リーダーが生きていないとマグネットは動かない。

マウス



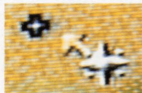
面マップ上で目的地を決めて左クリック、メインマップを移動させる



神技"人"の 카테고리アイコンを左クリック



"マグネットに集合"を左クリック



カーソルがマグネット型になったらメインマ

ップの目標地点を左クリック

コントローラー

メインマップ上で+ボタンを使ってメインマップを目的地までスクロール(Yと+で高速スクロール)



Yで神技カテゴリーへカーソル移動



+で神技"人"の 카테고리アイコンにカーソルをあわせてA



+で"マグネットに集合"アイコンにカーソルをあわせA



カーソルがマグネット型になったら+

マップの目標地点にあわせA

マグネットへ集合を命令しよう。信者たちが建物から出てリーダーのもとに集まり、リーダーを先頭にしてマグネットに向かって歩いていく。リーダーがいないときは、ばらばらに集まってくる。そして、最初にマグネットに触れた信者が新しいリーダーになる。

マウス



コマンドアイコン"マグネット"に集合を左クリック

コントローラー



Yでコマンドアイコンにカーソル移動

ほどよく人数が集まってきたら、定住を命令。

最初と同じようにスプログと土地作りを繰り返そう。

マウス



啓示アイコン"定住"を左クリック

コントローラー



+でコマンドアイコン"定住"にカーソルをあわせてA

信者がマグネットに集合している間は、体が青い光に包まれ無敵になる。

ずっと"マグネットに移動"のままにしておくと、信者はそこでどンドン合体していく。



しんじゃ 信者は3タイプ

しんじゃ 信者



ひとりに見えるが実は信者の集団なのだ。大きな
建物から出てきた信者ほど強く、集団を作る人数
が多いほど強い。"合体"で強化できる。

リーダー



信者の中心人物だ。頭にマグネットと同じ形の印
を付けている。リーダーだけがヒーローに変身で
きる。リーダーが殺されたりヒーローに変身し
たりしていなくなると、マグネットの移動ができ
なくなる。リーダーがいないとき、最初にマグネッ
トに触った信者が新しいリーダーになる。たく
さんの信者をマグネットに集合させて強化できる。

ヒーロー



神技でリーダーを変身させて作るスーパー信者
だ。ヒーローになったら、死ぬまで敵と戦い続け
る。できるだけリーダーを強化してから変身させ
ないと、ヒーローといえどもすぐに殺されてしまう。

●くわしくは→20

面マップの使い方

めん マップには敵と味方の状況が色の違う点で現わされる。町をどう広げるか、敵はどこまで広がっているかなど、ここで常にチェックしておこう。

めん 面マップ



しろ てん みかた たてもの
チカチカする白い点……味方の建物

きいろ てん たてもの
チカチカする黄色い点……敵の建物

はいろ てん こわ たてもの
灰色の点……壊れた建物

あお てん しんじゃ
青い点……キミの信者

あか てん てき しんじゃ
赤い点……敵の信者

しろ わく うつ だ ばしよ
白い枠……メインマップに映し出されている場所

しろ かげ さいがい お ばしよ
白い影……災害が起きている場所

あか てん れつ み ようちゅうい
赤い点の列が見えたら要注意だ！

てき てき む だいいどう てき ばしよ
敵が敵のマグネットに向かって大移動している。敵のマグネットの場所
を見つけて、味方もそこへ集めるなど、早めに手を打とう。

だ ばしよ しゅんかんいどう
マウスならメインマップに出した場所へ瞬間移動できる！

うつ だ ちてん めん うえ ひだり
メインマップに映し出したい地点を面マップ上で左クリック

戦の方法

キミの信者を増やすだけでは勝負には勝てない。敵も同じことをしているからだ。それどころか、ボヤボヤしていると、いきなり敵の攻撃を受けてせっかくの町が破壊されてしまう。そうなる前に敵を叩いて弱らせておこう。勝つためには、なにがなんでも敵の信者を0人にする。攻撃なくして勝利はない。そして、神技をうまく使うことが最大の攻撃になる。

直接攻撃の神技 神技は全部で29種類。その多くが攻撃用だが、攻撃の技には直接攻撃の技とヒーローの2タイプある。まずは手頃な直接攻撃 "火柱" を使ってみよう。

①まず、面マップで目標となる敵の町を見つけ、メインマップに映し出す。

マウス



面マップの黄色い点が集まっている地点を左



クリック



赤い旗が立った敵の建物をメインマップで確認する

コントローラー



メインマップにカーソルを移動



面マップの黄色い点が集まっている地点に向かって+でカーソルを動かすと、



マップがスクロールする赤い旗が立った敵の建物がメインマップに出てくるまでスクロールさせる

②神技コントローラーで"火柱"の神技を準備する。
マウス



かみわざ
神技カテゴリー
アイコン"火"
を
ひだり
左クリック



かみわざ
神技アイコンの
ひだり
左はし"火柱"
を
ひだり
左クリック

コントローラー



かみわざ
Yで神技カテ
ゴリーにカー
ソル移動+で
神技カ

テゴリー"火"
にカーソルを
あわせてA



+で神技アイ
コンの左はし
"火柱"にカー
ソルをあわせ
てA

③敵の建物に火柱攻撃だ！

火柱が敵の町を迷走して建物を破壊し、土地を荒地地に変えていく。

マウス



メインマップの
敵の建物を左
クリック

コントローラー



+でメインマ
ップの敵の建
物にカーソル
をあわせてA

■ヒーロー

ヒーローは破壊マシンだ。リーダーが一度ヒーローに変身すると死ぬまで勝手に歩き回って敵を攻撃してくれる。まずは、

- 「信者の動かし方」15-16と同じように、たくさんの信者とリーダーを"マグネットに集合"で合体させてから……
- "合体"アイコンでリーダーと信者を合体させてから……
- リーダーをそのまま……

あとは、ほかの^{かみわざ おな}神技と同じように…

マウス



^{かみわざ}神技アイコン

"ペルセウス"を
^{ひだり}左クリック

コントローラー



^{かみわざ}➕で神技アイコン

"ペルセウス"
にカーソルをあ
わせてA

ドドドッと太鼓^{たいこ}の音が響けば^{おと ひび}ペルセウスが誕生した証^{たんじょう}拠^{しょうこ}だ。ペルセウスがどこでどうしているかを^{たし}確かめてみよう。

マウス



^{かみわざ}神技アイコン

"ペルセウス"を
^{みぎ}右クリック

コントローラー



^{かみわざ}➕で神技アイコン

"ペルセウス"
にカーソルをあ
わせてB

メインマップがペルセウスの位置^{いち いどう}に移動する。

^{ちゅうい}注意：リーダーがいなければヒーローは作れない。信者^{しんじゃ}を"マグネット"に移動^{いどう}させて新しいリーダーを作ろう。ヒーローが生まれたあともリーダーがいなくなるから、新しいリーダーを作っておくことが大切^{たいせつ}だ。マグネットは最後のリーダーが死んだ場所、または、ヒーローに変身^{へんしん}した場所^{ばしょ いどう}に移動している。

^{せんとう}"戦闘"コマンド



コマンドアイコンの^{せんとう}"戦闘"を使うと信者^{しんじゃ}たちは戦闘^{せんとう}態勢にはいる。建物^{たてもの}をたてたり子供^{こども}を増やしながら、^{せっきよくてき}積極的に敵を探して攻撃^{こうげき}するという、けっこう地味

^{せんこつ}な戦闘だ。しかし、神技^{かみわざ}で建物^{たてもの}を攻撃^{こうげき}すると建物^{たてもの}を破壊^{はかい}してしまうが、^{せんとう}戦闘^{せんとう}コマンド^{つか}を使って勝てば、^{たてもの}その建物^{たてもの}は味方^{みかた}のものになる。

戦いの終了

とくてんがめん 得点画面

てきみかた しんじゃ ぜんめつ めん しゅうりょう か
敵味方のどちらかの信者が全滅したところで面は終了。勝ったときは
とくてんがめん あら たいせん かみ とくてん おう
得点画面が表われ、対戦した神から得点に応じてポイントとボーナス
ポイントがもらえる。

かみなり
ポイントは雷マーク(1つが1ポイン
ト)であたえられる。このポイントは
つぎのステータス画面で好きなカテ
ゴリーをきょうかできる。

かみわざ
その他にボーナスとして、神技カ
テゴリーのひとつが、じどうてき きょう
動的に強
か
化される。



マウス=左クリックで
次の画面へ
コントローラー=Aで次の画面へ



ステータス画面

敵の神からもらったポイントを使って神技のパワーを強化する画面だ。

カテゴリーを強化すると、そのカテゴリーの神技の威力が増す。

全般的にレベルの高いパワーを身

につけるか、いくつかのカテゴリーだけに飛び抜けたパワーをつけるか、それはキミの自由だ。

それぞれのカテゴリーアイコンの右にエネルギー量が出る。この数字が大きいほど強い。



マウス＝カテゴリーアイコンを左クリック

1回クリックするごとに1ポイントアップ

コントローラー＝**+**でカテゴリーアイコンにカーソルを合わせて**A**

1回おすごとに1ポイントアップ

SPECIALITYのアップ

スペシャリティーでパワー倍増！ここで選んだカテゴリーはエネルギーが倍になり、そのカテゴリーのマナの増え方が早くなる。使える神技や敵の攻撃パターンを考えて、どれをスペシャリティーにするか考えよう。ゲーム中に切りかえることもできるぞ。

マウス＝SPECIALITYのワクを左クリック

OKを左クリックで次の画面へ

コントローラー＝**+**でSPECIALITYのワクにカーソルを合わせて**A**

+でOKにカーソ

ルを合わせて**A**で次の画面へ

パスワード

PASSWORD画面

ここまでのパスワードが出る。しっかりメモしておこう。

マウス

"つづける"を^{ひだり}左クリック、

^{つぎ} 次の面をスタート

"おわる"を^{ひだり}左クリックでゲーム^{しゅうりょう}終了



コントローラー

+で"つづける"にカーソルをあわせてA、^{つぎ} 次の面をスタート

"おわる"にカーソルをあわせてAでゲーム^{しゅうりょう}終了

PASSWORD入力画面

^{まえ}前にメモしたパスワードがあればそ

れを入力してその面^{めん}へとぶことがで

きる。間違^{まちが}ったパスワードを入れる

と"ドカーン!"と音^{おと}がする。あわてず

に間違^{まちが}った部分^{ぶぶん}をなおせばオーケー。

マウス

入力^{にゅうりょく}したい文字^{もじ}を^{ひだり}左クリック [^{ひだり}←]を^{ひだり}左クリックで1字^じバック

コントローラー

+で入力^{にゅうりょく}したい文字^{もじ}にカーソルをあわせてA

[←]をAで1字^じバック



神技コントローラー

神技は全部で29種類。自然の力を象徴する6つのカテゴリーに分類されている。カテゴリーアイコンでカテゴリーを選ぶと、下の段にそのカテゴリーでその面で使用できる神技のアイコンが現われる。

マウス＝カテゴリーアイコンを左クリック

神技アイコンを左クリック

コントローラー＝**+**で神技カテゴリーアイコンにカーソルをあわせてA

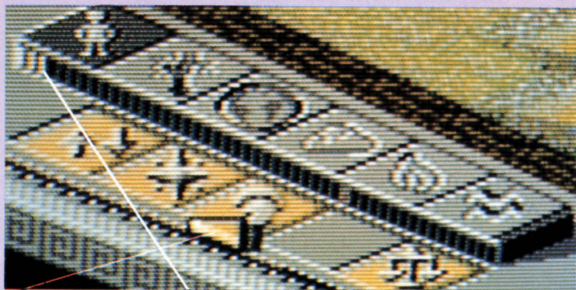
カーソルが神技アイコンにうつる

+で神技アイコンにカーソルをあわせてA

それぞれの神技の使い方は下の表を見てね。

マナメーター針

神技はマナがなければ使えない。針は神技アイコンにそって左右に動く。左はしがカラッポ、右はしが満タンだ。針がかかっているアイコンと、それより左側にあるアイコンは使えるが、右側のアイコンはマナが足りなくて使えない。神技は、右にくほど多くのマナを使う高度な技になっているのだ。神技をたくさん使うとマナは減るが、信者が多ければまたすぐに回復する。



カテゴリー別にマナの量を表す棒グラフ

カテゴリーによってマナの割り当て量が違う。エネルギーポイントをたくさん注ぎ込んでいたり、スペシャリティーに指定したカテゴリーには、普通よりも多くのマナが与えられ、増えるスピードも速くなる。

どのカテゴリーにどれだけのマナがあるかは、カテゴリーアイコンと神技アイコンの間の段差の部分を見てもわかる。よく見ると、それぞれのカテゴリーアイコンの下に神技アイコンに対応した5本の棒グラフが伸びるようになっている。

たとえば、人のカテゴリーアイコンの棒グラフのいちばん左と左から2番目の棒グラフが伸びていれば、神技カテゴリーのいちばん左の"土地の上げ下げ"と、左から2番目の"マグネット"が使えることを表わしているというぐあいだ。

だから、ここを見れば、どの神技が使えるかが一発でわかるわけだ。

ゲーム画面

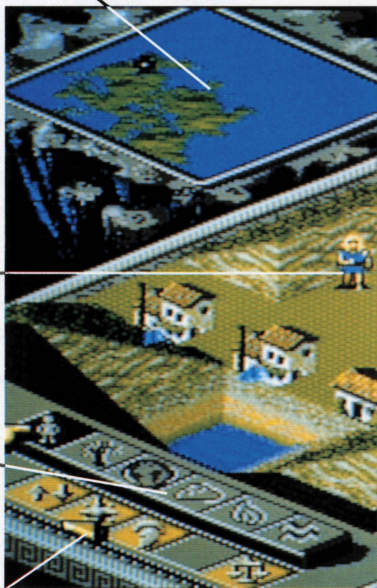
めん
面マップ ●くわしくは→18

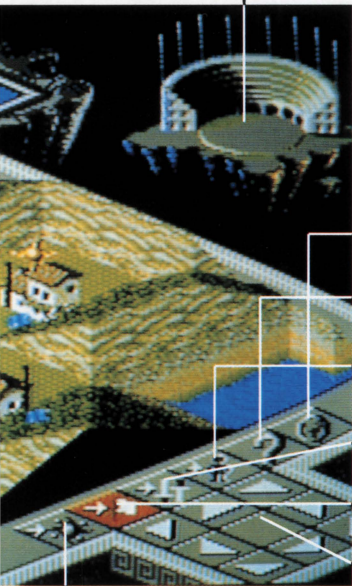
メインマップ

かみわざ
神技コントローラー

●くわしくは→25

はり
マナメーター針 ●くわしくは→25





コロシム ●くわしくは→35

コマンドアイコン

せってい
設定 ●くわしくは→47

じょうほう
情報 ●くわしくは→35

がつたい
合体 ●くわしくは→29

せんとう
戦闘 ●くわしくは→29

ていじゅう
定住 ●くわしくは→29

ほうこう
方向ボタン

しゅうごう
マグネットに集合 ●くわしくは→29

●くわしくは→30

コマンドアイコンマグネットに集合 定住 単

マグネットに集合



しゅうごう
しんじゃ しゅうごう せんとう
信者がリーダーのもとに集合し、リーダーを先頭に
マグネットに向かう。リーダーがない場合は、直
せつ あつ
接マグネットに集まる。

マウス=アイコンを左クリック

アイコンを右クリックでマグネットの場所にマップがうつる

コントローラー=+でアイコンにカーソルを合わせてA

Bでマグネットの場所にマップがうつる

ていじゅう 定住



しんじゃ たいら とち み たてもの
信者が平な土地を見つけて、ひたすら建物をたてる。

マウス=アイコンを左クリック

コントローラー=+でアイコンにカーソルをあわせてA

せんとう 戦闘



しんじゃ たいら とち たてもの ちか てき しん
信者が平な土地に建物をたてながら、近くに敵の信
じゃ たてもの み
者や建物を見つけると、わざわざ出かけていって攻
げき
撃する。

マウス=アイコンを左クリック

コントローラー=+でアイコンにカーソルをあわせてA

戦闘 合体 方向ボタン

がったい 合体



たいら とち たてもの ちか しんじゃどうし
平な土地に建物をたてながら、近くにいる信者同士
がったい つよ
合体して強くなる。

マウス=アイコンを左クリック

コントローラ=+でアイコンにカーソルをあわせてA

ほうこう 方向ボタン



ほうこう
マウスでメインマップを8方向にスクロールさせる。

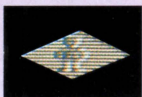
マウス=方向ボタンを左クリックで高速スクロール
右クリックで低速スクロール

コントローラではほうこう 方向ボタン

つか
を使わない

コントローラならメインマップ上でスクロールできるぞ！メインマップにカーソルがあるとき、マップのほうこう
端にカーソルを動かすと、そのほうこう
にスクロールする。もちろんほうこう
8方向だ。Yをお
を押しながら +をつか
を使うとほうこう
高速スクロールだ。





地面の上げ下げ



いちばん基本的な技だ。ゲーム中は、普段はこのモードになっている。土地を平にするだけでなく、津波から町を守る堤防を作ったり、穴を掘って火柱を水に沈めたりなどのテクニックも使える。ルールによっては使えないことがある。

マウス＝①アイコンを左クリック ②メインマップの目標地点を左クリックでカーソル地点の土地が上がり、右クリックで下がる

コントローラー＝①アイコンにカーソルをあわせてA ②メインマップの目標地点をAでカーソル地点の土地が上がり、Bで下がる

マグネット



いろいろな場所に置いて信者を誘導する。リーダーがいないとマグネットを動かすことはできない。

マウス＝①アイコンを左クリック ②メインマップの目標地点に左クリックでマグ

ネットを置く

●マグネットアイコンを右クリックでマグネットのある場所にメインマップが移動

コントローラー＝①アイコンにカーソルをあわせてA

②メインマップの目標地点にAでマグネットを置く

●マグネットアイコンをBでマグネットのある場所にメインマップが移動

ペルセウス



人間のヒーローだ。ペルセウスは高度な技と頭脳を持つ戦闘マシン。死ぬまで敵の建物を破壊して歩く。リーダーがいないと使えない。

マウス=アイコンを左クリック

●ペルセウスアイコンを右クリックでペルセウスのいる場所にメインマップが移動

コントローラー=アイコンにカーソルをあわせてA

●ペルセウスアイコンをBでペルセウスのいる場所にメインマップが移動

病原菌 敵の信者や建物に病原菌をうえ付ける。病原菌をうえられた信者はマナを献上できなくなる。病原菌は接触した信者に感染していき、死ぬまで治らない。病気の信者の頭の上にはハゲタカが飛び回る。



マウス=①アイコンを左クリック

②病原菌をうえたい信者が建物を左クリック。

コントローラー=①アイコンにカーソルをあわせてA

②病原菌をうえたい信者が建物にカーソルをあわせてA

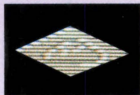
アーマゲドンの宣告 敵味方とも病気以外の信者は全員が建物を追いつ出されてマップの中央で勝負がつくまで戦う。最後の決戦だ。



マウス=アイコンを左クリック

コントローラー=アイコンにカーソルをあわせてA

かみわざ
神技カテゴリー **き**
気



かみなり

雷 しんじゃ たてもの かみなり お めいちゆう う
信者や建物に雷を落とす。命中するとダメージを受ける。



マウス=①アイコンを左クリック ②メインマッ

プの目標にカーソルをあわせて左クリック

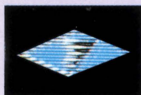
●ボタンを長く押すほど長く落ちる。

コントローラー=①アイコンにカーソルをあわせてA

②目標にカーソルをあわせてA ●長くボタンを押すほど長く落ちる。

たつまき

竜巻 たつまき お たてもの こわ しんじゃ ふ と すいじゆう で
竜巻を起こして建物を壊したり信者を吹き飛ばす。水上に出ると渦巻きを発生させる。竜巻に巻き込まれた信者は技術レベルが下がり、竜巻が消えると同時に地面に投げ出される。



マウス=①アイコンを左クリック

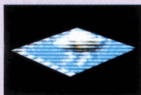
②メインマップの目標地点を左クリック

コントローラー=①アイコンにカーソルをあわせてA

②メインマップの目標地点にカーソルをあわせてA

あらし

嵐 おおあめ ふ かみなり とち あ あらし と ほうほう
大雨を降らせて雷で土地を荒れさせる。嵐を止める方法はない。



マウス=①アイコンを左クリック

②メインマップの目標地点を左クリック

コントローラー=①アイコンにカーソルをあわせてA

②メインマップの目標地点にカーソルをあわせてA

ハリケーン

つよい かぜ お たてもの ふ と ふ と
強い風を起こして建物を吹き飛ばす。吹き飛ばされ
たてもの ちい
た建物はどんどん小さくなる。



マウス=①アイコンを^{ひだり}左クリック

②メインマップの^{かざかみ}風上になる^{ちてん}地点にカーソルを^お置く

③カーソルのまわりを^{かいてん}回転する印が^{しるし}風を^{かぜ}吹かせた

^{ほうこう}い方向にきたら^{ひだり}左クリック

コントローラー=①アイコンにカーソルをあわせてA

②メインマップの^{かざかみ}風上になる^{ちてん}地点にカーソルを^お置く

③カーソルのまわりを^{かいてん}回転する印が^{しるし}風を^{かぜ}吹かせたい^{ほうこう}方向にきたらA

オディッセウス

あし はや
いちばん足の速いヒーローだ。死ぬ^しまで走り^{はし}
ながら敵^{てき}の建物^{たてもの}を壊^{こわ}してまわる。リーダーがいない
と^{つか}使えない。



マウス=アイコンを^{ひだり}左クリック

●オディッセウスアイコンを^{みぎ}右クリックでオディ
ッセウスがいる^{ばしょ}場所にメインマップを^{いどう}移動

コントローラー=アイコンにカーソルをあわせてA

●オディッセウスアイコンをBで
オディッセウスがいる^{ばしょ}場所にメイ
ンマップを^{いどう}移動



コマンドアイコン情報

しょうぼう 情報



たてもの しんじゃ がどれくらい つよ たし
建物や信者がどれくらい強いかを確かめたいときに
べんり てき たてもの しんじゃ み
便利だ。敵の建物も信者も見るができるから、
こうげき さくせん た やくだ
攻撃の作戦を立てるときにも役立つるといいだろう。

マウス=アイコンを左クリック カーソルが?になったら
メインマップ上のしらべたいものを左クリック

コントローラー=+でアイコンにカーソルをあわせてA カーソルが?
になったらメインマップ上のしらべたいものをA

しょうぼう してい あいて ちゅうおう うつ だ
情報アイコンで指定した相手は、コロシアムの中央に映し出される。
そして、きゃくせき うしろ はた あ にんずう あら
客席の後のポールに旗が揚がる。これはその人数を表わして
いるのだ。また、ひだりて ぶき え あら ぎじゆつ
左手には武器の絵が現われる。これはその技術レベ
ル、つまり つよ あら うつ だ せんとう
強さを現わしている。ここに映し出されているものが戦闘
にまきこ まれて にんずう へ はた だ みぎ
巻き込まれて人数が減ると、旗がどんどん下がっていく。右はしの1
ばん はた お たてもの しんじゃ ぜんめつ
本の旗が下りると、その建物または信者は全滅となってコロシアムか
ら き せんとう か ひ つつ うつ だ
消える。戦闘に勝てば、そのまま引き続き映し出される。



はた みぎ
旗は右から、10、100、
1000、1万、10万、100万、
1000万、1億の位

ぶき え よわ ほう
武器の絵は弱い方から、
て いし ぼう やり おの
手、石、こん棒、槍 斧、
ゆみ てっさ
弓、鉄鎖、クロスボウ、
けん
剣

こまったときのQ&A

Q たつまき 竜巻とか じしん 地震とかの かみわざ 神技を使ったら、じぶん 自分の しんじゃ 信者もやられちゃった。どうなってんの？

A しぜんさいがい 自然災害を起こす かみわざ 神技を使うときは、よく ちゅうい 注意しないと、み 味方も かた やられてしまう。相手は あいて 自然だから、しぜん 一度 いちどはっせい 発生したら てき 敵も み 味方も かた 関係ないのだ。

Q とち 土地の あ 上げ さ 下げが きゆう 急にできなくなった。どーして？

A マナがあるのにできないときは、たし ルールを たし 確かめよう。
「どこでも↑↓できない」となっていたら、みかた 味方の あお 青い はた 旗が み 見えていない ばしょ 場所での あ 上げ さ 下げはできないのだ。

Q ひばしら 火柱の こうげき 攻撃にも ま 負けずに たてもの 建物が ぶじ 無事に のこ 残ったけど、ちい 小さくなっちゃった。なんで？

A ひばしら 火柱が とお 通ったあとは ちやいろ 茶色い あ 荒れ地になる。そこには たてもの 建物は たてもの 建てられない。大きな おお 建物の ちか 近くが あ 荒れ地になることは、たいら 平な とち 土地が せま 狭くなるのと おな 同じことなのだ。土地を とち 上げ あ 下げして みどり 緑の とち 土地に もど 戻せば、たてもの 建物は おお また おお 大きくなるぞ。

Q とち 土地の あ 上げ さ 下げが きんし 禁止で たてもの 建物が しろ 建てられない ゆき 白い めん 雪の はじ 面が始まると、しんじゃ すぐに し 信者が しやれ 死んじゃう。洒落にもならないよ。

A まじ 厳しい かんきょう 環境では しんじゃ 信者の じゅみょう 寿命が みじ 短くなるのだ。建物が たてもの 建てられないときは、すば 素早く がつたい "合体"で つよ 強くなるべし。

かみわざ

神技カテゴリー 植物

しょくぶつ



もり
森

たてもの きの は きの かんきょう こども
建物のまわりに木が生える。木があると環境がよくなって子供が
たくさん生まれるようになる。



マウス=①アイコンを左クリック

②メインマップの目標地点を左クリック

コントローラー=①アイコンにカーソルをあわせてA

②メインマップの目標地点にカーソルをあわせてA

はな
花

あち みどり ちゃいろ とち ひと す はな う
荒地を緑にする。茶色くなった土地に人は住めない。花を植
えれば建物を立てられる緑の土地になる。火山で
荒れた土地を元どおりにできるのは花だけだ。



マウス=①アイコンを左クリック

②メインマップの目標地点を左クリック

コントローラー=①アイコンにカーソルをあわせてA

②メインマップの目標地点にカーソルをあわせてA

ぬま
沼

おち たら い きて 出られない 死の 沼を作る。土地の上げ下げで沼を
埋めることができる。ルールによっては1人落ちると埋まってしまう。



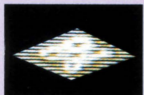
マウス=①アイコンを左クリック

②メインマップの目標地点を左クリック

コントローラー=①アイコンにカーソルをあわせてA

②メインマップの目標地点にカーソルをあわせてA

どく 毒カビ 毒で建物をダメにする。3~5つの毒カビを並べて置くと、自然に繁殖して近くの建物を囲んで破壊する。土地の上げ下げで毒カビを消すことができる。



マウス=①アイコンを左クリック
②メインマップの目標地点を左クリック

●左クリックで続けて置くことができる

コントローラー=①アイコンにカーソルをあわせてA

②メインマップの目標地点にカーソルをあわせてA

●Aで続けて置くことができる

アドニス 分裂するヒーローだ。死ぬまで敵の建物を破壊してまわるが、戦闘に勝つたびに分裂してどんどん増えていく。リーダーがいないと使えない。



マウス=アイコンを左クリック

●アドニスアイコンを右クリックでアドニスがいる

場所にメインマップが移動

コントローラー=アドニスアイコンにカーソルをあわせてA

●アドニスアイコンをBでアドニスがいる場所にメインマップが移動



かみわざ

神技カテゴリー

ひ 火



ひばしら

火柱

ひ はしら うご たてもの こわ しんじゃ や とち あ
火の柱が動きまわって建物を壊し信者を焼き、土地を荒らす。



ひばしら たか あが せいしつ みず
火柱は高いところへ上ろうとする性質がある。水に

お こ け
追い込むことで消すことができる。

マウス=①アイコンを左クリック

②メインマップの目標地点を左クリック

コントローラー=①アイコンにカーソルをあわせてA

②メインマップの

目標地点にカーソ

ルをあわせてA



ひ あめ
火の雨 火の雨を降らせて建物や信者を焼く。



マウス=①アイコンを^{ひだり}左クリック

②メインマップの目標地点^{もくひょうちてん ひだり}を左クリック

コントローラー=①アイコンにカーソルをあわせてA

②メインマップの目標地点^{もくひょうちてん}にカーソルをあわせてA

かざん
火山 巨大な火山を出現させて土地を荒し、溶岩を流して建物を壊



し、信者を焼く。噴火口地点の土地を上げ下げす

ることで噴火^{ふんか}を収めることができるが、流れ出し

た溶岩^{ようがん}はしばらく消えない。溶岩の流れは土地の

上げ下げで堤防^{ていぼう}を作^{つく}って防^{ふせ}ぐことができる。溶岩

が海に流れ込むと陸地になる。火山で荒れた土地は上げ下げしても元

に戻らない。花^{はな}を植^うえて緑^{みどり}に戻す。

マウス=①アイコンを^{ひだり}左クリック

②メインマップの目標地点^{もくひょうちてん ひだり}を左クリック

コントローラー=①アイコンにカーソルをあわせてA

②メインマップの目標地点^{もくひょうちてん}にカーソルをあわせてA

アキレス 足^{あし}が速^{はや}く何もかも焼き払^なうヒーローだ。リーダーがいな
いと使^{つか}えない。



マウス=アイコンを^{ひだり}左クリック

●アキレスアイコンを^{みぎ}右クリックでアキレスがい

る場所^{ばしょ}にメインマップが^{いどう}移動

コントローラー=アイコンにカーソルをあわせてA

●アキレスアイコンにカーソルをBでアキレスがいる場所^{ばしょ}にメインマ

ップが^{いどう}移動

コマンドアイコン設定

せってい 設定



ゲームの途中で設定画面に切り替わって、設定を変えたりセーブやロードができる。

マウス=アイコンを左クリック

コントローラー=+でアイコンにカーソルをあわせてA

インフォメーション

ゲームの始めに出るインフォメーション画面を見る。

マウス=ボタンを左クリック OKを左クリックでまえにもどる

コントローラー=+でボタンにカーソルをあわせてA

OKにカーソルをあわせてAでまえにもどる

そのマップで使える神技の
アイコン

ルール

1. どこでも↑↓できる

○メインマップに味方の建物の青い旗が見えていなくても土地の上げ下げができる。

×できない。

2. 海上に土地を作れる

○海の上で土地の上げ下げをして地面を作ることができる。

×作れない。

3. 敵領地を↑↓できる



てき かみ み 敵の神を見る

たいせんちゆう かみ み
対戦中の神のプロフィールを見ることができる。

マウス=ボタンを左クリック OKを左クリックでまえにもどる

コントローラー=➕でボタンにカーソルをあわせてA

OKにカーソルをあわせてAでまえにもどる

そくど カーソルの速度

だんかい いどうそくど か
"はやくい"、"ふつう"、"おそい"の3段階にカーソルの移動速度を変えることができる。

マウス=ボタンを左クリック

コントローラー=➕でボタンにカーソルをあわせてA

ステータス

がめん み へんこう
ステータス画面を見る。スペシャリティーの変更ができる。

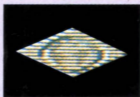
マウス=ボタンを左クリック

コントローラー=➕でボタンにカーソルをあわせてA

●くわしくは→23

クイックセーブ

じしん さくせん じっこう まえ いちじてき
ちょっと自信のない作戦を実行する前など、ちょっとした一時的なセーブとして使うといい。ゲームがセーブされるとゲーム画面に戻る。すでにどこかでクイックセーブしてあるときにクイックセーブをすると、まえ き あたら のこ でんげん き
前にセーブしたものが消えて、新しいものだけが残る。電源を切ると消えてしまうので注意。



道 みち たいら とち 平な土地やゆるやかな斜面に道を作る。信者は道の上だと速く歩ける。毒カビが広がるのを止めることができる。



マウス=①アイコンを左クリック

②メインマップの目標地点を左クリック

③左ボタンを押しながらカーソルを動かすと道が

の延びる ●道みちを右クリックで消すことができる

コントローラー=①道アイコンにカーソルをあわせてA

②メインマップの目標地点にカーソルをあわせてA

③Aを押しながらカーソルを動かすと道が延びる

●道みちにカーソルをあわせてBで消すことができる

城壁 じょうへき たてもの 建物のまわりの平な土地に壁を作る。城壁で囲まれた土地は

キミも敵も上げ下げできなくなる。弱い敵の信者は城壁を越えることができないが、強い信者は城壁を乗り越えたり壊したりできる。城壁は全部つ



ながっていないければならない決まりがあるので、

2つの建物を別の城壁で囲むことができない。そんなときは、最初に作った城壁からずっと城壁を伸ばしていく必要がある。

マウス=①アイコンを左クリック ②建物のとなりを左クリック

③左ボタンを押しながら建物のまわりをカーソルを一周させる

コントローラー=①アイコンにカーソルをあわせてA ②建物のとな

りにカーソルをあわせてA ③Aボタンを押しながら建物のまわりをカーソルを一周させる

じしん 地震

じしん お じわ つく じわ お しんじゃ し
地震を起こして地割れを作る。地割れに落ちた信者は死ぬ。
じめん あげ さ げ じわ う
地面を上げ下げで地割れを埋めることができる。



マウス=①アイコンを左クリック②メインマップ
の目標地点にカーソルをあわせる③回転する印が
地割れを起こしたい方向にきたら左クリック

コントローラー=①アイコンにカーソルをあわせてA②メインマップ
の目標地点にカーソルをあわせる③回転する印が地割れを起こしたい
ほうこう き
方向に来たらA

ちかきよせき 地下巨石

じめん いわ も あ いわ うえ たてもの
地面からいくつもの岩が盛り上がる。岩の上に建物は
たてられない。土地の上げ下げだけでは岩をなく
すことはできないが、いちばん下まで土地を下げ
みず しず いわ き
て水に沈めれば岩は消えてなくなる。



マウス=①アイコンを左クリック②メインマップ
の目標地点を左クリック③左ボタンを押している間中、出つづける

コントローラー=①アイコンにカーソルをあわせA②メインマップの
目標地点にカーソルをあわせA③Aボタンをおしている間中、出つづける

ヘラクレス ひじょう ちから つよ ばい つよ
非常に力の強いヒーローだ。リーダーの2倍の強さにな
って、死ぬまで敵の建物を破壊してまわる。



リーダーがいないと使えない。
マウス=アイコンを左クリック

●ヘラクレスのいる場所を知りたいときはヘラク
レスアイコンを右クリックでヘラクレスにメインマップが移動

コントローラー=ヘラクレスアイコンにカーソルをあわせてA

●ヘラクレスのいる場所を知りたいときはヘラクレスアイコンをBで
ヘラクレスにメインマップが移動

かみわざ

神技カテゴリー

みず

水



がんしょう

岩礁

水の中に小さな火山を一行に噴火させて、岩礁のラインを作る。これがある場所に陸地を広げることができない。敵の海岸線を固めれば、敵はそれ以上土地を広げられなくなる。



マウス=①岩礁アイコンを左クリック

②メインマップの目標地点にカーソルをあわせる

③カーソルのまわりを回転する印が岩礁ラインを延ばしたい方向に来たら左クリック

コントローラー=①岩礁アイコンにカーソルをあわせてA

②メインマップの目標地点にカーソルをあわせる

③カーソルのまわりを回転する印が岩礁ラインを延ばしたい方向に来たらA

うずま

渦巻き

水上に渦巻きを起こして海岸線を削り取る。渦巻きは次々に分裂して数がふえる。これを止める方法はない。



マウス=①渦巻きアイコンを左クリック

②メインマップの水上の目標地点を左クリック

コントローラー=①渦巻きアイコンにカーソルを

あわせてA

②メインマップの水上の目標地点にカーソルをあわせてA

せいすい いずみ

聖水の泉

せいすい いずみ つく いちど てき しんじゃ みかた
聖水の泉を作る。これに一度落ちた敵の信者は味方
なり、味方の信者は敵になる。土地の上げ下げで
なくすことができる。



マウス=①アイコンを^{ひだり}左クリック

②メインマップの^{もくひょうちてん ひだり}目標地点を左クリック

コントローラー=①アイコンにカーソルをあわせてA

②メインマップの^{もくひょうちてん}目標地点にカーソルをあわせてA

つなみ 津波

すいじょう つなみ お りくち あた
水上に津波を起こし、陸地にダメージを与える。



つなみ はっせいちてん ほうこう ひろ はっせいちてん
津波は発生地点から4方向に広がる。発生地点が
りくち どの いりやく おお ひろ はんい ひが
陸地から遠いほど威力が大きい。広い範囲に被害
が出るので、土地の上げ下げで高い堤防を作っ
て
しんじゃ まち たいせつ
キミの信者を守っておくことが大切だ。

マウス=①アイコンを^{ひだり}左クリック

②メインマップの^{もくひょうちてん ひだり}水上の目標地点を左クリック

コントローラー=①アイコンにカーソルをあわせてA

②メインマップの^{もくひょうちてん}水上の目標地点にカーソルをあわせてA

トロイのヘレン

てき しんじゃ てき まち ある
敵の信者をまどわすヒロインだ。敵の町を歩き
まわり しんじゃ たてもの さそ だ つ さ つ
回り信者を建物から誘い出して連れ去る。連れ
だ しんじゃ かみ ことば き
出された信者は神の言葉を聞かなくなる。
へん あたま こうげき
ヘレンは頭がいいので、うまく攻撃をかわす。
リーダーがいないと使えない。



マウス=アイコンを^{ひだり}左クリック●ヘレンアイコンを^{みぎ}右クリックでヘ
ンがいる^{ばしょ}場所にメインマップが^{いどう}移動

コントローラー=アイコンにカーソルをあわせてA

●ヘレンアイコンをBでヘレンがいる^{ばしょ}場所にメインマップが^{いどう}移動

○敵の建物のまわりの濃い緑色の土地を自由に上げ下げできる。

×できない。

4.土地を↑できる

○土地を盛り上げることができる。

×できない。

5.土地を↓できる。

○土地をへこますことができる。

×できない。

6.溺れた人間は救出可。

○水に落ちた信者はしばらく泳いでいられる。

×溺れてしまう。

7.敵の位置を表示する。

○面マップで敵の位置を示す黄色い点と赤い点を出す。

×出さない。

8.スプログできる

○味方の建物の中央を右クリックすると信者が分家する。

×しない。

9.災害箇所を表示する。

○面マップで災害が起きた場所に災害の形の白い影を出す。

×出さない。

10.底無しの沼。

○何人落ちても沼は残る。

×"沼"に信者がひとりでも落ちると沼が埋まって消える。

マップを**はじめ**から

今プレイしている面を最初からやりなおす。

マウス=ボタンを左クリック

コントローラー=+でボタンにカー

ソルをあわせてA

マウス=ボタンを左クリック

コントローラー=**+**でボタンにカーソルをあわせてA

クイックロード

まえ前にクイックセーブした画面にがめん もど戻る。

マウス=ボタンを左クリック

コントローラー=**+**でボタンにカーソルをあわせてA

ゲーム中止

ゲームを中止してタイトル画面へに切り替わる。

マウス=ボタンを左クリック

コントローラー=**+**でボタンにカーソルをあわせてA



しょうじょう ちゅうい
＜使用上の注意＞

- ご使用後はACアダプタをコンセントから必ず抜いておいて下さい。
- テレビ画面からできるだけ離れてゲームをして下さい。
- 長時間ゲームする時は、健康のため、1時間ないし2時間ごとに10分～15分の小休止をしてください。
- 精密機器ですので、極端な温度条件下での使用や、保管及び強いショックを避けてください。また絶対に分解しないで下さい。
- 端子部に手を触れたり、水にぬらすなど、汚さないようにして下さい。故障の原因となります。
- シンナー、ベンジン、アルコール等の揮発油でふかないで下さい。
- スーパーファミコンをプロジェクションテレビ（スクリーン投影方式のテレビ）に接続すると、残像現象（画面ヤケ）が生ずるため、接続しないで下さい。

FOR SALE and USE IN JAPAN ONLY.
本品の輸出、使用営業及び賃貸を禁じます。

SUPER Famicom

スーパーファミコンマウス

対応

このマークはスーパーファミコン用マウスのマークが表示されている機器、または標準コントローラでのご使用可能なソフトであることを示します。



Imagineer

〒163-07 東京都新宿区西新宿2-7-1 新宿第一生命ビル15階
ユーザーサポート（月曜～金曜 10:00～17:00）-----03(3343)8900

Copyright © Bullfrog Productions LTD. 1991, 1993. / Licensed from Electronic Arts.
Original by Bullfrog Productions LTD. / Japanese version by INFINITY.

スーパーファミコン は任天堂の商標です。