

SHVC-AXPJ-JPN

スーパーファミコン[®]



すーぱー

ふふふ通

©COMPILE 1995 ©LMS Music 1995

とりあつかいせつめいしょ
取扱説明書



のーみんこねこね
COMPILE

SUPER FAMICOM 対応
マルチプレイヤー-5 対応

このたびは、^株コンパイルの任天堂スーパーファミコン
専用カセット「す～ぱ～ぷよぷよ通」をお買い上げいた
だき誠にありがとうございました。ご使用前に取り扱い
方、使用上の注意等、この「取扱説明書」をよくお読み
いただき、正しい使用法でご愛用ください。なお、この
「取扱説明書」は大切に保管してください。



けい 告 警 告

疲れた状態や、連続して長時間にわたるご使用は、健康上好
ましくありませんので避けてください。ごくまれに、強い光
の刺激や、点滅を受けたり、テレビ画面等を見たりしている
時に、一時的に筋肉のけいれんや意識の喪失等の症状を経験
する人がいます。こうした症状を経験した人は、ゲームをす
る前に必ず医師と相談してください。また、ゲームをしてい
て、このような症状が起きた場合には、ゲームを止め、医師
の診察を受けてください。

ゲームをしていて、手や腕に疲労、不快や痛みを感じた時は、
ゲームを中止してください。その後も痛みや不快感が続いて
いる場合は、医師の診察を受けてください。それを怠った場
合、長期にわたる障害を引き起こす可能性があります。他の
要因により、手や腕の一部に傷害が認められたり、疲れてい
る場合には、ゲームをすることによって、悪化する可能性が
あります。そのような場合は、ゲームをする前に医師に相談
してください。



ちゅう い 注 意

健康のため、ゲーム画面からできるだけ離れてご使用ください。
長時間使用する時は、適度に休憩してください。

めやすとして1時間ごとに10～15分の小休止をおすすめします。
スーパーファミコンをプロジェクションテレビ（スクリーン投
影式のテレビ）に接続すると、残像現象（画面ヤケ）が生ずる
ため、接続しないでください。

もくじ

4

プロローグ

8

そう さ ほう ほう
操作方法

10

かた
はじめ方

12

ゲームの
ルール

14

け かた
消し方
いろいろ

16

おじゃまぶよ
いろいろ

17

よ こく
予告ぶよ
いろいろ

18

ひとりで
ぶよぶよ

20

ふたりで
ぶよぶよ

22

みんなで
ぶよぶよ

24

とことん
ぶよぶよ

25

おぶしょん

26

キャラクター
しょうかい
紹介

32

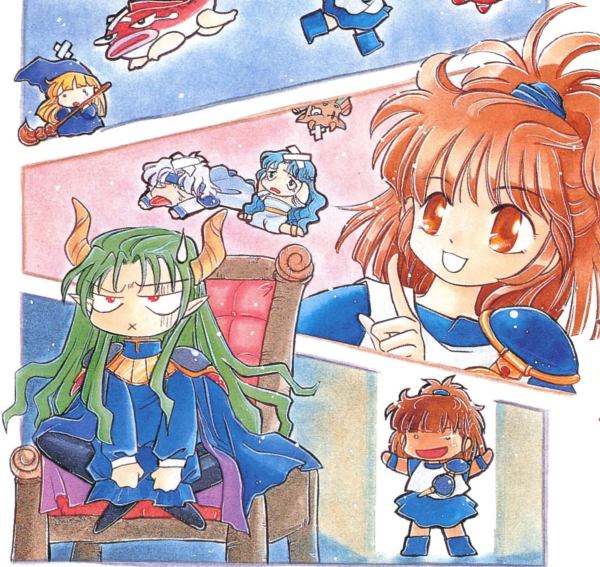
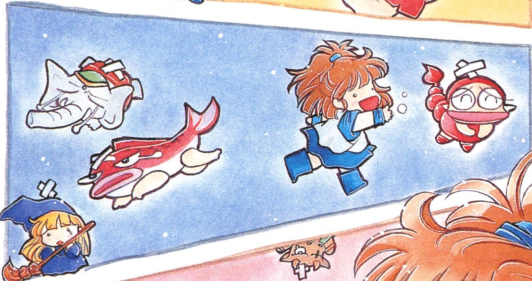
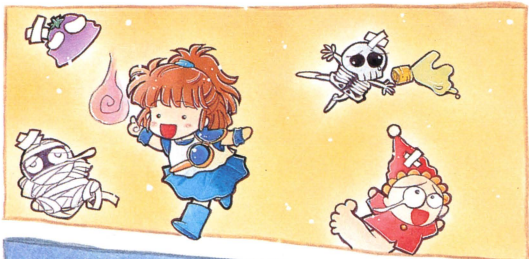
スタッフ

33

コンパイル
クラブ

34

ももも
つう はん
通販



プロローグ

わたしの^な名はサタン。この^{せ かい}世界とともに
^{たんじょう}誕生し、そして^{あ り}存在つづける^{やみ き こう}闇の貴公
^し子だ。

ある^{もの}者はわたしのことを“^{こくよく あくま}黒翼の悪魔”
とおそれ、そしてある^{もの}者は“^{やみ ていおう}闇の帝王”
とたたえる。

そんな^{てん}天にも^{ひと}齊しいわたしに^{は む}齒向かう
^{おろ}愚^{もの}か者があらわれた。

アルル・ナジャ。それがあの^{はん にん まえ}半人前の
^{ま どう し}魔導師^なの名だった。

^{いく え}幾重にもはりめぐらせた^{とつ ば}ワナを突破し、
あの^{もの}者はわたしのいた、^{じ ごく}ぷよぷよ地獄の
^{ぎょくざ}玉座までやってきた。



しず はじ しとう はげ
静かに始まった死闘は、やがて激しさ
を増していき、気づいた時にはわたしは
やぶ
敗れていた。

どしがたい失態であった。

このわたしが「ばたんきゅ〜」など
という間抜けなセリフをはくことになろう
とは。

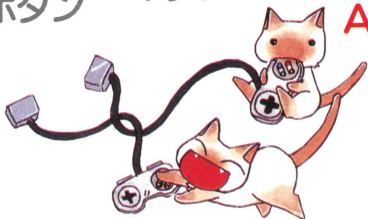
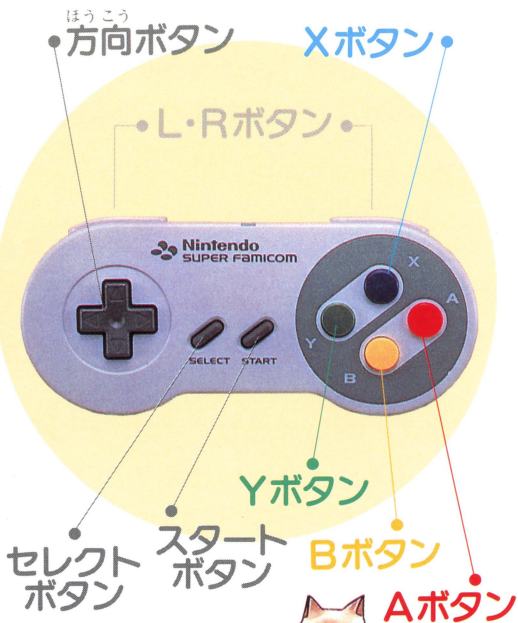
その時わたしはおじゃまぶよの下敷き
となりながら誓った。このままではすま
さん。千年はゆるさぬ、と。







そしてわたしは帰ってきた。最新鋭の
ぶよぶよ地獄と進化した数々のワナで、
あの魔導師をギャフンといわせるために。
さらにはあの者をわたしの…

ふいふつ。まあ、それはあとの楽しみ
としておこう。

さあ、見るがいい。本気になったわた
しの真の実力というものをなっ！

操作方法



	なぞぷよ画面 <small>がめん</small>	メニュー画面 <small>がめん</small>
 十字ボタン	お <small>ほうこう</small> 押した方向に い <small>とう</small> とう <small>うえのぞ</small> 移動(上除く)	お <small>ほうこう</small> 押した方向に い <small>とう</small> 移動
 スタートボタン	ゲームスタート いち <small>じていし</small> 一時停止	
 Bボタン	 ひ <small>たり</small> 左まわり	け <small>つ</small> て <small>い</small> 決定
 Aボタン	 み <small>ぎ</small> 右まわり	け <small>つ</small> て <small>い</small> 決定

※使用ボタンはおぷしょんにて変更可能。

◆◆ 指先の小技！ コーナー ◆◆

●クイックターン

ら つ か ちゅう 落下中のぷよぷよの両側 りょうがわ にぷよ かへ の壁ができて
いる時 とき、回 かいてん 転ボタン すばや を素早く かいお 2回押すと
180度回 どかいてん 転できる。

この他 ほか にもおもしろいテクニク ざっし が、雑誌
などに載 の ってるので けんきゅう 研究してみよう！

はじめ方

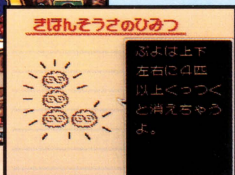
ゲームスタート

カセットを入れて電源をいれよう。するとタイトル画面が出て、そのまま見ていると、ルールなどの説明デモが見れるよ。ゲームを始めるには、スタートボタンを押してね。



タイトル画面▲

デモ▼



ゲームセレクト

スタートボタンを押すと、セレクト画面になって以下の項目が選べるよ。



●ひとりでぶよぶよ

愉快な魔導キャラクターとのコンピュータ対戦。初心者には「やさしい」がおススメ (P.18)。



●ふたりでぶよぶよ

人と人との2人対戦はここ。いろいろあるので好きなルールで楽しんでね。ルールを作る事もできるよ (P.20)。



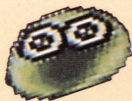
●みんなでぶよぶよ

人間同士、3、4人で遊ぶ時はここ。「ふたりで〜」の時と同じルール、エディットで楽しむ事ができる (P.22)。



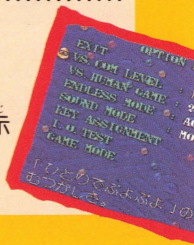
●とことんぶよぶよ

対戦せず、ひたすらぶよぶよを消すモード。お助けキャラのカーバンクルとビッグぷよが登場 (P.24)。



●おぷしょん

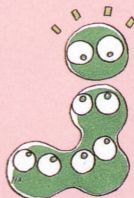
ゲーム中の設定を変更したりできる。何がどんな意味なのかは、画面に表示されるので試してね (P.25)。



ゲームのルール

基本的ルール

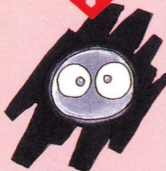
フィールド①に2匹セットで降ってくるぷよぷよ②を、上下左右に同じ色で4匹以上くっつけると、消えちゃうぞ③。



ぷよぷよ

多くの場合「ぷよ」と略される。
「個・匹・ぷよ」と数え方適当。

攻撃。消した分が相手に。



ぷよぷよを消すと相手側におじゃまぷよという妨害を降らす事ができる④。その数は消し方によっていろいろ変わり (P.14)、相手側の枠の上に予告ぷよ⑤が出る。が、これは相殺 (P.17) によって減らす事ができる。

ゲームオーバー

左から3番目の列の一番上に積んでしまうとゲームオーバー⑥。塞がないようにどんどん消していこう。



画面の見方

入り口だから、
塞いじゃダメなの。

操作するぷよぷよ。

次とその次に降つ
てくるぷよぷよの
色が分かる。

透明なのがおじゃまぷよ。
隣のぷよぷよが消える時、
一緒に消える (P.16)。



ぷよぷよを積んでいく所。
1Pのジョイスティック
を使えば左側になる。

得点

出ているキャラクターで
降る量を判断 (P.17)。

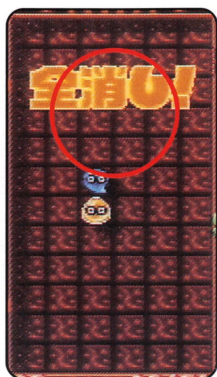
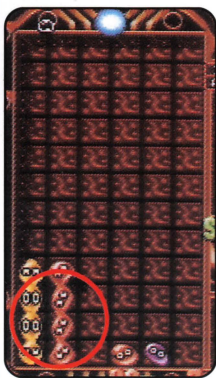
同じ色の4匹以上が
くつつくと消える。

消し方いろいろ

わざ け かた け かた ふ かず
技のある消し方をすると、おじゃまぷよの降る数
もぐ〜んとアップ! これを覚えて攻防の強化に!

● 同時消し ●

どうじ しょくいじょう
同時に2色以上のぷよぷ
よを消す事。多くの色を
同時に消すほど、威力が
高いよ。

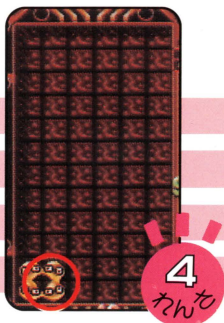
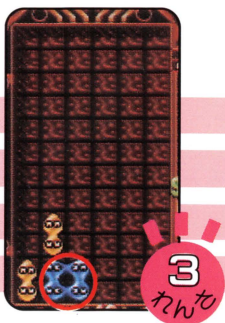
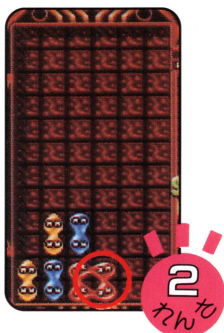
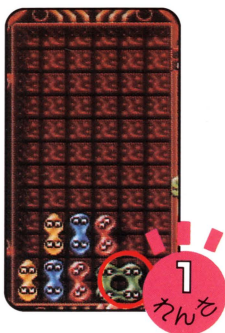


● 全消し ●

フィールド内のぷよぷよ
を全部消すとボーナス。
また「全消し」の文字が
浮かんでいる間に、さら
に消すと大量のおじゃま
ぷよが送れるぞ。

れん さ 連鎖

あるぷよぷよを消した後に、続いて他の組み合わせも消える事。続くごとに2連鎖、3連鎖…と数えていく。連鎖の数が多ければほど大量のおじゃまぷよを送りだせるぞ。同じ数を消すなら、同時消しより威力あり。



おじゃまぷよいろいろ

さて、おじゃまぷよの種類は3つ。モードによっては降って来ない場合もあるけど、覚えておこう。

おじゃまぷよ



4匹並んでも消えないが、隣のぷよぷよが消える時に消える。消してもおじゃまぷよを降らせたり相殺(P.17)はできない。

とくてん

得点ぷよ



消し方はおじゃまぷよと同じだけど、消すと得点が加算される。

かた






固ぷよ



固いぷよ。隣接したぷよが消えると普通のおじゃまぷよになる。接している2方向で同時に消える時は一度で消せる。

予告ぷよいろいろ

相手側に降るぷよの量を予告するのがこの方々。
それぞれの意味は、下の通り。

	<p>しょう 小ぷよ ひき 1 匹</p>		<p>きのこ ひき 200匹</p>
	<p>ちゅう 中ぷよ ひき 6 匹</p>		<p>ほしぷよ ひき 300匹</p>
	<p>あか いわ 赤い岩 ひき 30 匹</p>		<p>おう かん 王 冠 ひき 400匹</p>

予告ぷよは減らす事ができるぞ。その名も相殺。

そうさい 相殺

自分の枠上に予告ぷよがいる
時にぷよぷよを消すと、
相手に送るはずの予告ぷよ
と同等の予告ぷよを消せる。

消した量が上回ると相手側
に、下回ると自分側に差し
引き分が降るぞ。



ひとりでぷよぷよ

対コンピュータ戦。お相手は、魔導物語の一風変わった方々ばかり。モードは、「やさしい」と「ふつう」の2つ。方向ボタンで選んで好きな方で決定ボタンを押そう（ルールはP.12）。

やさしい

ぷよが3色しか出でこないので、連鎖がさくさく組める。独立したステージなので、ここを卒業し「ふつう」へGO！

ふつう

塔に昇るステージ。合い言葉は『目指せ！頂上、サタン様』。塔の頂上でサタン様が待っている。何のためかは知らないが。

●ゲームの進め方

ゲームが始まると、対戦相手がルーレットで決められるよ。決定ボタンを押した時に当たった相手と対戦するぞ。対戦前に流れるデモ

を飛ばす場合は何かボタンを押してね。

ほうほう ●クリア方法

それぞれの階でモンスターを倒して得た得点^{えとくてん}が、決められた点数^{きめられたてん}を越え^こると上の階へ進める。



もしも、その階のモンスター全員^{ぜんいん}を倒しても点数^{てんすう}が足り^{たり}なかつたら、その階に潜むボスに挑む事になるが、



これに勝つても点数^{てんすう}が足り^{たり}なかつたらゲームオーバー。それ以外^{いがい}は、何度負けても再挑戦^{さいちょうせん}できるよ。

1階…八部衆の階。

4階…四天王の階。

2階…六歌仙の階。

5階…噂の二人の階。

3階…五人囃子の階。

6階…謎のてっぺん。

ほうほう ●コンティニュー方法

アルルが倒れている画面になったら、10カウント以内にスタートボタンを押そう。続きから遊ぶ事ができるよ。

ふたりでぶよぶよ

ふたりで遊ぶ場合はここを選ぼう。好きなルールで遊んでね。また、難易度やエディットで調節すれば、少しずつ違ったイメージが作れるよ。



SIX RULES - 6つのルール

ノーマル

「ひとりで～」と同じルール。

とくてん 得点ぶよ

おじゃまぶよを消すと点数になるモード。

かた 固ぶよ

降ってくるおじゃまぶよがすべて固ぶよになるモード。

こけ 6個消し

くつついて消える数を4匹ではなく、6匹にする。おじゃまぶよは固ぶよ。

こけ 2個消し

くつついて消える数を4匹ではなく、2匹にする。おじゃまぶよは固ぶよ。

エディット

ルールを自由に設定する。「みんなで～」と共用で使え、電源を切るまで残る。

● ^{ほか}他のルールをコピーする

^{ちか}近い^{じょうけん}条件をコピーして^{へんこう}変更すると、^{かんたん}簡単です。

● ^{なんこ}何個くつつくと^き消えるか

5匹以上に^{ひき}設定して^{せつてい}レベル1だと2色になる。

● ^おおじゃまぶよを^お降らせるのにかかる^{とくてん}得点

^{ちい}小さいとおじゃまぶよの^お降る^{かず}数が増え、^{おお}大きいと^{すく}少なくなる。

● ^おおじゃまぶよを^け消した^{とき}時の^{とくてん}得点

普通おじゃまぶよは^{とくてん}得点にならないが、ここで^し指定すると、^{とくてん}得点になる。^{かた}固さが^ふ普通の^{とき}時は^{とくてん}得点ぶよの^{ぐらふ}グラフィックになる。

● ^おおじゃまぶよの^{かた}固さ

おじゃまぶよ、^{かた}固ぶよ、^{かた}かたふた（^{りょうほう}両方出る）のうちから1つ^{えら}選ぼう。

● ^{れんさ}連鎖での^{ばいりつ}倍率の^あ上がり^{かた}方

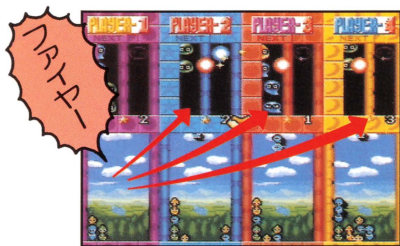
4種類あり^{しゆるい}低いと^{ひく}上位^{じょうい}予告ぶよが^{よこく}出現^{しゆげん}しづらい。

● ^{ぜんけ}全消して^おおじゃまぶよを^おいくつ^お降らせるか

全消した^{ぜんけ}時に^{とくてん}降る^おおじゃまぶよの^{かず}数を^{せつてい}設定。^{すうじ}数字が^{ちい}小さいと^お降る^{かず}数が^{すく}少なく^{おお}大きいと^ふ増える。

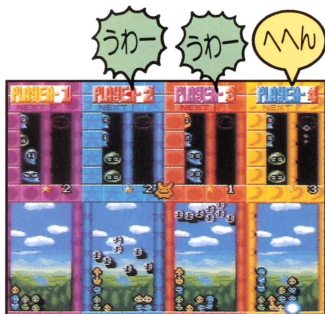
みんなでぷよぷよ

3、4人で遊ぶ時はここを選んでね。ルールは「ふたりで〜」の時と全く一緒 (P.20)。



攻撃は、自分以外のプレイヤーすべてに平等にかかる。

他の3人に、ファイヤーを送ったが、右端はファイヤーを出したので相殺。



…と、こんな感じで
攻撃が入り乱れる事、心至。

3、4人で遊ぶには

ひつよう
必要なもの

マルチタップ (別売り)
人数分のジョイスティック

3人以上で遊ぶ時は、使うジョイスティックすべてを繋ぐ「マルチタップ」というコネクターが必要なのだ(別売り)。接続方法は、マルチタップの箱の裏などに書いてあるので、見てね。

※マウスは差し込んじゃダメよ。



とことんぷよぷよ

とことんぷよぷよをやるのだ。連鎖の邪魔はされない
ので、ぽーと延々とプレイしたり、組みの練習
をしたりするのもってこい。

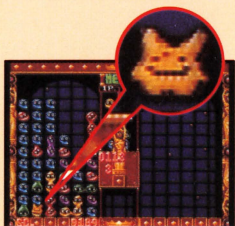
たす
助けか？

じゃまか？

とうじょう
ここでだけ登場！

カーバンクル

あるあと
歩いた跡はすべてのぷ
よぷよが同じ色になる。
これも神秘の宝ルベ
ルクラクを額に持つカ
ー君ならでは。

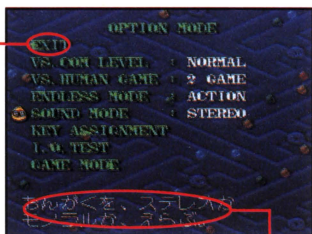


ビッグぷよ

とおれつぶん
通った2列分のぷよぷ
よが消えてしまう。こ
の人(?)も謎の多い
方である。

おぷしょん

ゲーム中のいろいろな設定を変えたり、テストを
したりできる。その項目を選んだ時は下に説明が
出るので、いろいろ試してみてね。



左上の「EXIT(出口)」を選んで
決定すると、「モードを選んでく
ださい」の画面に戻る。その時に
設定を変更していたら、変更後の
ルールでゲームができるんだ。

これが内容の説明。単語に
うとい人もこれでバッチリ
(笑)! 数字の変更がある
時は方向ボタンの左右で。

キャラクター

しょうかい

紹介



アルル・ナジャ

まどうしめざしゅぎょうちゅうげんき
魔導師を目指して、修行中の元気
な少女。ゲームによって、微妙に
ちがじんせいおく
違う人生を送っている。



カーバンクル

「ぐー」しか言えない、歌って（ウソ）
おど踊れるかわいい生き物。カレーと寝たふ
りが大好き。

ぷよぷよ

ぷよぷよな魔物。前作のぷよぷよにはな
い、自己主張が目立つ。同じ消されるの
なら！の心意気が見事。



トリオ・ザ・バンシー

3人1組の娘さんたち。姦しいと
いう字は、彼女たちにこそふさわ
しい。叫んでるだけでも言うが。

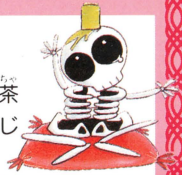
のほほ

ぞく俗っぽいカエル。裏では、ここに
か書けないような事をたくさんして
るとか？ これでも商人。



スケルトンT

ちやの茶ばかり飲んでいるガイコツ。にほんちや日本茶をすする、その姿に人生の重みを感じ…ないなあ。なぜ？



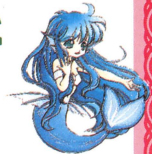
パキスタ



おフランスな言葉ことばを話す大根だいこん。しかもウソくさい。こいつが商人しょうにんなんて、なんだかなあ。

うるこさかなびと

せいりょうかん清涼感あふれる、さかなむすめ魚娘。「にんぎょ人魚」ともいう。せいかく性格は、みた目に反してほんしつ湿気高い。ほんみょう本名「セリリ」。



サムライモール



ぶしどう武士道なもぐら。どこかで時代劇じだいげきにかぶれたのか…？ 今日けふもどこかで「にぎれいち仁義礼智」なんて言ってるかも。

スキヤポデス

あし足にコンプレックスをもっているくせに、キックのおに鬼。でも、あしあしが一本いっぽんなのでドロップキック専門せんもん。



マミー



ちゅうかんそうはだ超乾燥肌で時代物じだいものな体からだを持つだけに、ほうたいほうたい巻まき方かたにはこだわりがある。勝手かつてにほどくと怒られるぞ。

ゾンビ

発酵はっこうの臭く合あいも程ほどよく、その臭においを嗅かいだ者ものは一緒いっしょに「うげえええ」。



ナスグレイブ

弾はずみがいいナス。特技とくぎは、丸まるくなっておだんごだんごってやつ。

バロメッツ

花はなから生うまれた羊ひつじ。桃太郎ももたろうとは遠とほい親戚しんせきといううわさが…！ ウソぷー。



ふたごのケットシー

双子ふたごのにゃんこ。そっくりで、見みた目めには区別くべつできない。まるで分身ふんしん。

のみ

のみ。小ちいさいからといって甘あまくみないほうげんじつがいいのは、現げんじつ実おなと同じ。



ミニゾンビ

子こ供どものゾンビ。やっぱり、ぐちゅぐちゅどろどろぷーんぷん。

ウィル・オー・ウィスプ

ミヨーあかに明ひる人ひと魂たま。光ひかってる間あいだは幸しあせいっぱいひょうじょうの表情ひょうじょうをしている。



ハーピー

ふよふよ界の歌姫、と呼ばれたい彼女。
でも音がはずれている。本人は気付いて
ないようだが…。



ももも

本業は商人で、リュックに商品を詰
め込んでいる。商品のレパートリー
は広く、通販もおこなってるらしい。



さそりまん

関西弁で喋るさそり。商売人つばいが、
別に商人というわけではない。なんだ
かいかがわしい奴だ。



ウィッチ

気位が高い魔女。「オーホツホツ」と夕
カビーに笑う娘。と思いきや、わりとド
ジ。真の女王様にはちと遠い。



ふふふ

一見すると金魚。しかし、その容貌か
らはどこかしら不気味さが漂よってく
る。だが商人なので愛想はいいはず？



マスクドなんとかさん

どこの誰だか知らないけれど、突然現わ
れふよ勝負を挑んでくる。謎が多い。



すけとうだら

ぬるっとしたボディが魅力的な海の男。
踊りの頂点を目指し、今日も修行がかかせない。



ドラコケンタウロス

前作のぷよぷよから、一気に昇級したドラゴン娘。心なしか、バストも上がったような…？



パララ

色白の商人。性格はおとなしく、普段から笑みは絶やさない。もしかしたら商人としてのマナーなのか？



アウルベア

熊とふくろうのハーフ。夜目が利き、力も強く読心もできる、強力な戦士。でも、ぷよが強いとは限らない。



パンツティ

笛吹き小僧。笛の名手だが、やってる事はいたずら好きなお子様と一緒に。子供だからか…。



まもの

「まもの」って名の魔物。確かに、この姿かたちは魔物としか思えない。このあたり、見たまんまといった感じだ。



シェゾ・ウィグィイ

変態へんたいとの呼び声よが高いごえ闇たかの魔導師やみ まどうし。少すくなくとも変人へんじんである事は確たしか。なんだか、変へんな奴やつばっかである。



ミノタウロス



ルルーさま一筋ひとすじの健気けなげな牛うし。でもそのルルーへの一途いちずさは、牛頭うしあたまゆえの猪突ちよとつ猛進もうしんのせいしかも知れない。

ぞう大魔王

ぞうまおうの魔王。…というわりには、悪わるい事はしてなさあんがいそうひとからだ。案外あんな、人柄ひとがらは良よいのかも知れない。



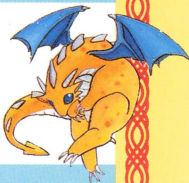
ルルー



見下みくだす瞳ひとみが魅み力的りよくてきな、サタンさま命いのちの女じよ王様おうさま。タカビー、武闘ぶとう、ぷよの腕前うでまえ最強さいきやう。目下もつか、向むかうとこてきろ敵かんなしすて感かんじだ。

ドラゴン

とても大おおきくて強つよそうなので、ほかの魔物まものからも一いち目もく置おかれる存在そんざい。でも、顔かおは瞳ひとみが大おおきくてかわいいい。



サタンさま

今回こんかいも無意味むいみな仕掛しかけけ人にん、兼けんラスボスとして君臨くんりん。カーバンクル命いのち。でも当とうのカーバンクルは、女おんなの子こが好すき。



STAFF

プロデューサー

MOO^{にいたに}仁井谷

ディレクター

^{いけだかずのり}池田一憲

プログラマー

Jemini・^{ひろの}広野

サブプログラマー

JG4MSG^{たけうち}竹内

ゴールデン^{なかもと}中本

MAR

グラフィッカー

JANIS^{てらもと}寺本

RIU

かつべひろゆき

パッケージ・マニュアル

^{かつとひそく}上人一速

^{あもん}阿門

^{きどふくさぶろう}木戸福三郎

メインイラスト

^{ぞんちょう}村長さわ

サウンド

BA. M

^{まつしまたけし}松島剛史

^{ながおえいのすけ}長尾英之助

スペシャルサンクス

^{こだまだいがつたい}小玉大合体

うゑみぞ

^{みなづきあきら}水無月彰

コンパイルスタッフ

コンパイルクラブ



にゅうかい あんない

入会案内



コンパイルクラブは、隔月刊で発行する我が社の秘密ウェブを閉じ込めた会誌です。



会すると、会員だけが読める地下版とセットで毎号自宅に郵送されるうえ、かわいい会員証までもらえて思いっきりラブラブ♡ しかも、入会金無料で、年会費2000円ぽっきり！



にゅうかい ほうほう

入会方法



紙に、① **〒**、② **住所**、③ **電話番号**、④ **氏名**、⑤ **年齢**、⑥ (西暦) **生年月日**、⑦ **学校・職業**、⑧ **所有のゲーム機、パソコン**を書いて、2000円分の何もの書いてない小為替(郵便局で入手)と一緒に、封書で下記住所まで送ってください。

732 広島市南区京橋町1-7
アスティ・第一生命ビルディング
株コンパイル『SFCぷよ通で入会』係

カタログショツ



びんもも運販

まん本舗

カーバンクル饅頭

広島銘菓

こい 16個入り

1,500円

せいこみ 税込

まんじゅう しゅうわいとうりゃく しつがんちゅう
カーバンクル饅頭は商標登録を出願中です。

©COMPILE

ピング

掲載商品は1995年9月現在のラインナップです。掲載商品は広島本通りの元祖ぶよまん本舗広島本店でもお取扱っております。



カ バ ン グ ル 饅 頭

元祖ぶよまん本舗広島本店(広島本通り)もあなたのお越しをお待ちしております。

※ぶよぶよは株式会社コンパイルの登録商標です。 ※ぶよまんおよび、ぶよゼリー Puyo

広島銘菓



ぶよまん

広島ぶよまん本舗

ぶよまん Puyo Jelly

8個入り

2,000円 税込



© Puyo Jellyは期間・数量限定商品です。品切れの際はご容赦ください。

※写真は、開発中のものです。実際の商品と多少異なる場合がございます。



こい
16個入り

1,500円

せいこみ
税込



ほんばひろしま
本場広島の

この
お好みソース



せいこみ
30袋入り

500円

せいこみ
税込



CARBUNCLE
カーバンクル

これがカーくんだ!

- せのたかさ : 250mm
- こしまわり : 380mm
- おしり : 370mm
- あたま : 310mm
- みみのながさ : 120mm
- しっぽのながさ : 40mm
- こうぶつ : カレーライス

たい
1 体

2,800円

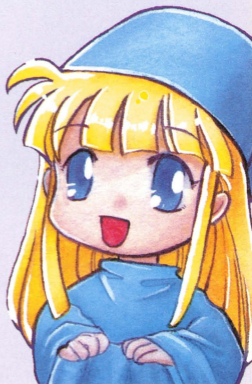
せいこみ
税込



大打撃

本名 田中勝己と河野上和廣が歌う

だい だ げき



収録曲

1. cowboy of puyupuyo
2. hip house classics
3. user telephone is dead
4. ずっと / そばに / いるよ
5. seven

SCD

1,500円

税込

●詳しい申込方法は、コンパイルの「ももも通販」までお問い合わせください。●申込は「現金書留」や、無記名の「郵便小為替」などを利用して大丈夫です。この場合、弊社まで送料の確認をしたうえ、品名・注文数、送り先住所、氏名などを書いた紙を忘れずに同封してください。また、コンパイルが隔月で発行している会誌「コンパイルクラブ」に付いている「払込取扱票」も利用できます。(会誌コンパイルクラブは「コンパイルクラブ」の会員になるか、有名パソコンソフト販売店などで入手できます)。

●商品の発送には2週間以上かかることもあります。ご容赦ください。

●商品の内容が違っていたり、損傷のために返品する場合はご面倒ですが、現品到着後1週間以内に返品理由を明示して「ももも返す」係へ返送してください。※表示価格に送料は含まれておりません。

通販に関する質問は

PHONE: 082-263-6165 ももも通販まで。

使用上のお願い

- 1) 精密機器ですので、極端な温度条件下での使用や保管及び強いショックを避けてください。また、絶対に分解しないでください。
- 2) 端子部に手を触れたり、水にぬらすなど、汚さないようにしてください。故障の原因となります。
- 3) シンナー、ペンジン、アルコール等の揮発油でふかないでください。
- 4) カセットの脱着時には必ずスーパーファミコン本体の電源スイッチをお切りください。



けい 告
警 告

火災や感電を防止するために次のことを必ず守ってください。
●使用後はA Cアダプタをコンセントから必ず抜いておいてください。

SUPER FAMICOM
マルチプレイヤー-5 対応

このマークはスーパーファミコン用マルチプレイヤー-5のマークが表示されている機器、または標準コントローラのみでもご使用可能なソフトであることを示します。

FOR SALE AND USE IN JAPAN ONLY AND COMMERCIAL RENTAL PROHIBITED.

本品は日本国内だけの販売および使用とし、また商業目的の賃貸は禁止されています。

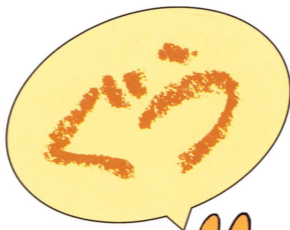
《お買い上げのお客様へ》

- 商品には万全の注意をはらっていますが、プログラム上予期できない不都合が発見される場合があります。万一、誤動作等を起こすような場合があります。弊社までご一報ください。
- ゲーム内容についての電話でのお問い合わせは、一切お答えできませんので、ご了承ください。

※ぶよぶよは株式会社コンパイルの登録商標です。

株式会社 **コンパイル**

〒732 広島市南区京橋町1-7 アスティ・第一生命ビルディング PHONE:082-263-6165



めーみそコネコネ
COMPILE

株式会社 **コンパイル**

スーパーファミコンは任天堂の登録商標です。