

スーパーファミコン®
SHVC-A3XJ-JPN



MB®

THE GAME OF

SUPER 人生ゲーム

3

とりあつかいせつめいしょ
取扱説明書



コントローラ-1つでも
4人プレイ
OK

SPECIAL

© 1960 LINK RESEARCH CORP.
© 1996 MILTON BRADLEY COMPANY.
© TAKARA CO., LTD. 1996. MADE IN JAPAN

SUPER FAMICOM
マルチプレイヤー-5 対応

TAKARA®

けんこうじょう ちゅうい
健康上のご注意

⚠ 警告 (けいこく)

ほ ごしゃ かた かなら よ
保護者の方へ 必ずお読みください。

- つか じょうたい れんぞく ちょうじ かん しょう けんこうじょうこの
● 疲れた状態や、連続して長時間にわたる使用は、健康上好まし
くありませんので避けてください。
- ごくまれに、つよ ひかり しげき てんめつ う がめん
● ごくまれに、強い光の刺激や、点滅を受けたり、テレビ画面など
をみたりしているとき いちじてき きんにく いしき そうしつ
を見たりしている時に、一時的に筋肉のけいれんや意識の喪失
などの症状を経験する人がいます。こうした症状を経験した
人は、ゲームをする前に必ず医師と相談してください。また、ゲ
ームをしていて、このような症状が起きた場合には、ゲームを
止め、医師の診察を受けてください。
- ゲーム中にめまい・吐き気・疲労感・乗物酔いに似た症状などを
かん ばあい だた け ひろろかん のりものよ に しょうじょう
感じた場合は、直ちに使用を中止してください。その後も不快
かん つづ ばあい いし しんさつ う ちゅうし
感が続いている場合は医師の診察を受けてください。
- ゲームをしていて、手や腕に疲労、不快や痛みを感じた時は、ゲ
ームを中止してください。その後も痛みや不快感が続いている
場合は、医師の診察を受けてください。それを怠った場合、長期
にわたる障害を引き起こす可能性があります。
- め ひろろ かんそう いじょう き ばあい いったんしやう ちゅうし ぶん
● 目の疲労や乾燥、異常に気づいた場合、一旦使用を中止し5分
から10分の休憩をしてください。
- た しょういん て うで いちぶ しょうがい みと つか
● 他の要因により、手や腕の一部に障害が認められたり、疲れて
いる場合は、ゲームをすることによって、悪化する可能性があ
ります。そのような場合は、ゲームをする前に医師に相談して
ください。

⚠ 注意 (ちゅうい)

ほ ごしゃ かた かなら よ
保護者の方へ 必ずお読みください。

- けんこう のため、ゲームをお楽しみになる時は、とき へ や あか
● 健康のため、ゲームをお楽しみになる時は、部屋を明るくして
テレビ画面からできるだけ離れてご使用ください。
- ちょうじ かん とき てきど ききゅうけい
● 長時間ゲームをする時は、適度に休憩をしてください。めやす
として1時間ごとに10～15分の小休止をおすすめします。

ごあいさつ

このたびは、タカラのスーパーファミコン専用ソフト「スーパー人生ゲーム3」を、お買い上げいただきまして誠にありがとうございます。ご使用の前に、健康上のご注意、使用上のご注意、注意表示など、この「取扱説明書」をよくお読みいただき、正しい使用方法でご愛用ください。なお、この「取扱説明書」は大切に保管してください。

もくじ

ストーリー	2
操作方法	4
セーブの説明	6
ゲームの始め方	7
モンタージュについて	9
COM対戦キャラクター	10
コマンドの説明	11
ステータスの説明	13
マスの説明	15
職業の種類	17
ミニゲームの説明	23
ショップの説明	25
結婚の説明(1)	27
結婚の説明(2) 結婚相手はいろいろ	28
カードの説明	31
ゴール後にも	32
星座イベント、人生の達人・四天王	33

ストーリー

人生ゲームには、喜びあり、楽しさあり、悲しみあり、恐怖あり、いろいろなことがあるんだよね。なにがあるかはルーレットだけが知っているんだ。
赤ちゃん、小学校、中学、高校、大学といろいろ勉強してからいよいよ人生の本番。

人生は、
山あり谷あり
洞窟あり…



● 子供時代はこんなに楽しい!!

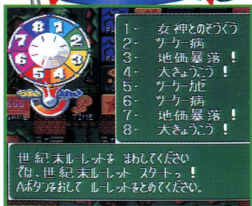


子供
子供のときでもルーレット!



● 止まったプレイヤーだけが
絶望の縁に!!

毎度おなじみ、恐怖の世紀末ルーレット。どんな災難がまちうけているのやら。



どんな職業を選ぶのか？恋愛、結婚相手は？、自分の経験（パラメーター）しだいで変わってくるよ。不動産、株やペットにミニゲーム、恐怖の世紀末ルーレットなど、数々のイベントをのりこえて、ライバルたちを突き放し、どんどん総資産を増やすんだ。さあ、億万長者を目指してガンバロウ!!



● やっぱりゲームで一発!!
ゲームに賭けて、一獲千金夢じゃない。



● 結婚相手は誰だろう？



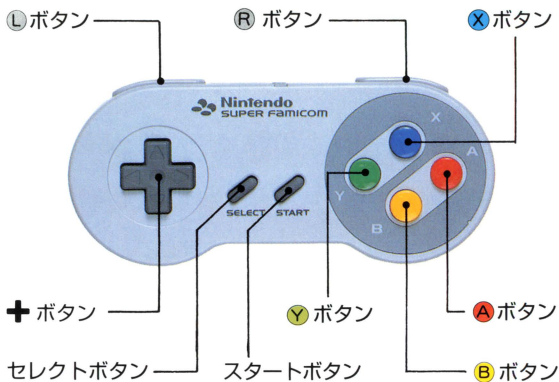
出会い、デートと手順を踏んで、はれて結婚できるかな？



● 億万長者の優雅な生活？

全員がゴールするまで、ゴールインしたプレイヤーは、それぞれ開拓地や億万長者の土地でのプレイがまっている。

そう さ ほう ほう
操作方法



- + ボタン**
 - カーソルの移動。
 - マップのスクロール。
 - コースの選択。
 - A ボタン**
 - コマンドの決定。
 - ルーレットの回転とストップ。
 - コマ移動。
 - B ボタン** — ●コマンドのキャンセル。
 - X・Y ボタン** — ●ミニゲームのとき使用。
 - L・R ボタン** — ●マップを見る、名前入力時のカーソルの移動に使用。
- ※マルチプレイヤー5を使う場合は、それぞれプレイヤーを設定したコントローラーでプレイできます。

セーブの説明

オプション

BGM：ゲーム中のBGMを聞くことができます。

ステレオ/モノラル：**+** ボタンで設定
できます。

セーブデータを消す：記録されているデータを消去します。DATA 1～DATA 3とランキングがあります。消したいものを選んで消去します。



セーブ

ゲームは自動セーブされます。

初めてのときは“DATA 1”に、“DATA 2” “DATA 3”を選んで遊んでいるときは、選んだスロットに自動セーブされます。

“DATA 1”のデータを残しておきたい場合は、最初のプレイヤーがルーレットを回す前にセーブスロットを変更してください。選んだセーブスロットに自動セーブされます。

●セーブスロットの変更

設定 ⇒ セーブ ⇒ 変更する ⇒ セーブスロットを選ぶ ⇒ ターンセーブする ⇒ 画面に戻ります

自動セーブの解除ができます。

自動セーブを解除したいスロットを選んで、ターンセーブを「しない」を選びます。そのスロットに、セーブデータが残っていればそのまま残り、新しくセーブデータは書き込まれません。

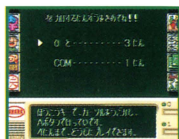
自動セーブに戻りたいときは、ターンセーブを「する」を選ぶと、自動セーブに戻ります。



はじめかた ゲームの始め方

1. 参加人数を決めます。

プレイヤーとコンピューターを決めます。
 + ボタンを使って人数を決めてください。



2. コントローラーを決めます。

あらかじめ決めた順番でコントローラーのAボタンを押してください。Aボタンを押したコントローラーが使用するコントローラーになります。



3. マップを選びます。

4コースの中から好きなコースを選びます。

● さっくり人生コース

高校からはじまるショートマップで、4人で約2.5時間くらいです。

● ゆっくり人生コース

高校からはじまるロングマップで、4人で約4.5時間くらいです。

● じっくり人生コース

赤ちゃんからはじまるショートマップで、4人で約3時間くらいです。

● どっぷり人生コース

赤ちゃんからはじまるロングマップで、4人で約5時間くらいです。

※ プレイの時間については、目安として考えてください。ゲームに對しての慣れや盛り上がり方などでかなりの時間の幅があります。

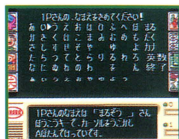
4. プレイヤーを設定します。

① 名前を入力します。

なまえ にゅうりやく

5文字まで入力することができます。

- 濁音は「だく」、半濁音は「まる」で選ぶことができます。



すすむは **R** ボタン、もどるは **L** ボタンを使います。

② 性別と星座を決めます。

せいべつ せいざ き

+ ボタンを使って性別と星座を選び、

A ボタンで決定します。

③ 顔をつくり、カラーを決めます。

かお

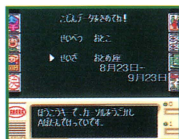
けつてい

モンタージュで顔を決めます。

+ ボタンで好きな顔をつくり、決定のとき **A** ボタンを押します。

※付属では、メガネやヒゲが選べます。

※モンタージュは、高校卒業のときの顔です。



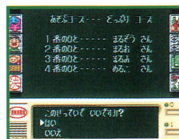
5. コンピュータープレイヤーを決めます。

参加人数を決めたときに、コンピュータープレイヤーを入れた場合にコンピュータープレイヤーを選びます。



6. 設定の確認をします。

最後に参加プレイヤーの確認をします。
“いいえ”を選んだ場合は、1.の参加人数の決定に戻ります。



モンタージュについて

プレイヤーの設定で、顔をかおつくったとき、その顔は高校卒業のかおときの顔になります。
赤ちゃん時代などの顔はモンタージュがベースになります。

つくった顔かお



赤ちゃん時代あか し だい



小学生時代しょうがくせい し だい



中学生時代ちゅうがくせい し だい



高校生時代こうこうせい し だい



借金しゃきんについて

所持金しよ し きんがマイナスになると自動的に借金しゃきんとなります。
借金しゃきんをしていても買い物等か もの などは自由じ ゆうにできます。ただし、給料日きゅうりょうびには、借金しゃきんの約10%が引かれます。借金地獄しゃきんじごくに気きをつけましょう。

コンピューターたいせん

COM対戦キャラクター

スーパー人生ゲーム3では、4人までプレイできます。
プレイヤー プレイヤー コンピューター えら
 1P～3Pのとき、COMキャラを選ぶことができます。

 <p>さおり / 女 / 23才 <small>おんな</small> <small>さい</small> 職業 主婦 星座 星座 <small>せいざ</small> おひつじ座 特徴 パチンコ好きのヤンママ。</p>	 <p>たくお / 男 / 28才 <small>おとこ</small> <small>さい</small> 職業 プログラマー 星座 星座 <small>せいざ</small> おうし座 特徴 おとなしく、ねちっこい</p>
 <p>クイーン / 女 / ?才 <small>おんな</small> <small>さい</small> 職業 ? 星座 星座 <small>せいざ</small> ふたご座 特徴 怒っても、怒ってなくとも怖い(?)人。</p>	 <p>まさあき / 男 / 24才 <small>おとこ</small> <small>さい</small> 職業 会社員 星座 星座 <small>せいざ</small> かに座 特徴 東大卒のエリート商社マン。</p>
 <p>リカ / 女 / 19才 <small>おんな</small> <small>さい</small> 職業 モデル 星座 星座 <small>せいざ</small> しし座 特徴 マルチタレントになるため修業中。</p>	 <p>ブンまる / 男 / 19才 <small>おとこ</small> <small>さい</small> 職業 フリーター 星座 星座 <small>せいざ</small> おとめ座 特徴 自称、No.1のゲーマー。</p>
 <p>さやか / 女 / 11才 <small>おんな</small> <small>さい</small> 職業 小学生 星座 星座 <small>せいざ</small> てんびん座 特徴 夢は水泳で金メダリスト。</p>	 <p>まこと / 男 / 17才 <small>おとこ</small> <small>さい</small> 職業 高校生 星座 星座 <small>せいざ</small> さり座 特徴 小さいことは気にしない。</p>
 <p>ユカリ / 女 / 16才 <small>おんな</small> <small>さい</small> 職業 高校生 星座 星座 <small>せいざ</small> いて座 特徴 コギャル。意外におとめチック。</p>	 <p>むとう / 男 / 39才 <small>おとこ</small> <small>さい</small> 職業 住職 星座 星座 <small>せいざ</small> やぎ座 特徴 歌って、踊れる。お坊さん。</p>
 <p>みや / 女 / 25才 <small>おんな</small> <small>さい</small> 職業 OL 星座 星座 <small>せいざ</small> みずがめ座 特徴 動物好きで、趣味は献血。</p>	 <p>しょうた / 男 / 10才 <small>おとこ</small> <small>さい</small> 職業 小学生 星座 星座 <small>せいざ</small> うお座 特徴 料理が得意でTV番組にもでたときがある。</p>

せつめい
コマンドの説明



.....ルーレット.....

ボタンを押すとルーレットが現れ、ルーレットの下のパワーメーターが動いています。その動きにあわせて(A)ボタンを押します。

つよい: ルーレットの回転が多くなります。

よわい: ルーレット回転が少なくなります。

※プログラム上、つよさと回転は一定にならないよう設定してあります。

(自押し防止委員会規定第3条)



.....カード.....

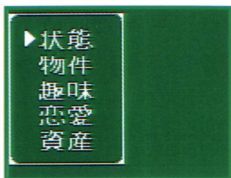
カードを持っているときに表示されます。

カードを使用するときや、持っているカードの確認などに使います。



.....ステータス.....

ステータスには画面写真が めんしゃしんのような、
5つの項目こうもくがあります。詳しい説明くわ せつめい
はP 13～P 14をお読みください。

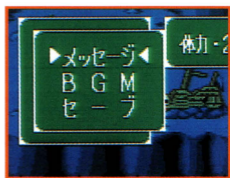


.....設定.....

メッセージ：メッセージの表示ス
ピードひょうじを変えられま
す。

BGM：BGMを選ぶことができ
ます。

セーブ：セーブすることができま
す。詳しい説明くわ せつめいはP 6の
セーブせつめいの説明をお読みください。



BGMについて

BGMはアップテンポな曲きょくや熱血テーマなど
5曲きょくのなかから好きな曲きょくを選べます。
いろいろ楽しんでね!!

アドバイス
だよ!



せつめい
ステータスの説明

.....**パラメーター**.....

パラメーターは3種類。パラメーターによって就職できる職業やランクアップ、転職、恋愛、結婚に大きく影響するから要注意だよ！

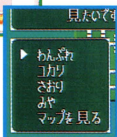
また、最後の集計のときに、各パラメーターが一番多い人には、ナント1億円のプレゼントがあります。

体力 スポーツ選手を選ぶなら体力はなくてはならない大切なもの。けがや病気に気をつけて体力アップをめざそう。

知力 教授や弁護士等の職業には重要です。知力を上げるにはやっぱり進学コースを選んだほうがいいのでは!?

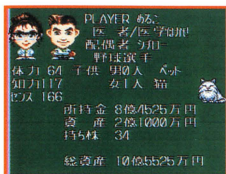
センス 芸能関係に進むなら、やっぱりセンスは磨いておかないとね。センスがあれば、恋愛や結婚でも差がつくよ！

.....**ステータス**.....



“ステータス”画面は各プレイヤーの職業、ランク、資産などと“マップを見る”でプレイヤーの現在位置を確認できます。

.....**状態**.....



プレイヤーの現在の総合的な状態がわかります。

せつめい
マスの説明

よろこびマス

止



いいことの起き
確率が高いマ
スです。

かなしみマス

止



わるいことの起き
確率の高いマ
スです。

か
買えマス

止



ふ とうさん かぶ
不動産、株、ペッ
トのどれかを買
えます。

てんしよく
転職しマス

止



転職ができるマスで
す。
※現在の職業を転職
で選んでしまうと、
ランクは始めのもの
になってしまいます。

お
落ちマス

止



ち か
地下マップに落
ちるマスです。

タイムトンネルマス

止



ぜんいん みちづ
全員を道連れに
していろいろな
時代に移ります。

しかえ
仕返しマス

止



このマスでは、
ライバルにイタ
ズラができます。

カードマス

止



カードをもらう
ことができます。

LIFE 3

止：マスに止まると、イベントが起こります。**強**：このマスにくると強制的にイベントが起こります。
通：このマスにくると一時的に止められてイベントが起こります。その後ルーレットの残り数だけコマが進みます。

ハートマス **止**



れんあい けっこん か
恋愛や結婚、家
族、ペットイ
ベントが起こり
ます。

給料マス **止 通**



つう か
通過でランクに
応じた給料が
もらえます。
止まった場
合はボーナス
として2倍の
金額がもら
えます。

はたらいてマス **止**




しよくぎょう かんけい
職業に関係し
たイベントが
起こります。

ゲームシマス **止**



ぜんいんさん か
全員参加のミ
ニゲームをし
ます。

チェッカーマス **止 通**



つう か と
通過(止まった)
順位に応じて
賞金がで
ます。

世紀マス **止**



かせ かね て
稼いだお金が、
手に入れた家
が…恐怖のイ
ベント世紀
末ルーレット
がプレイヤー
を襲います。

最後に賭けマス **強**



アイテムを
買って取
つてくれます。
その後、福袋
を買うことが
できます。

“最後に賭けマス”では、アイテムを買い取ってくれます。ただし、“最後に賭けマス”以降にアイテムを手に入れても、金額(資産)には換算されません。

しよくぎょう しゆるい
職業の種類(1)

えら しょくぎょう しゆるい す しょくぎょう えら
選べる職業はぜんぶで25種類。好きな職業を選んでね。

◀えらい先生系▶ 道のりは厳しいが、お金と名誉がまっている…!?

せいじか 政治家 男 女		いしゃ 医者 男 女	
ランク	しゅうにゅうきんがく 収入金額	ランク	しゅうにゅうきんがく 収入金額
ひしょ 秘書	600万円	けんしゅうい 研修医	200万円
ちほうぎいん 地方議員	900万円	いし 医師	700万円
こっかいぎいん 国会議員	1300万円	ふくいんちやう 副院長	1200万円
かんばん 幹部	1800万円	いんちやう 院長	1700万円
だいにん 大臣	2400万円	いがかせ 医学博士	2200万円
そうりだいじん 総理大臣	5000万円	B・J	6000万円
べんごし 弁護士 男 女		きやうじゆ 教授 男 女	
ランク	しゅうにゅうきんがく 収入金額	ランク	しゅうにゅうきんがく 収入金額
しほうろうにん 司法浪人	600万円	じょしゆ 助手	500万円
みなら 見習い	900万円	こうし 講師	750万円
しんまいべんごし 新米弁護士	1300万円	じよきやうじゆ 助教授	900万円
フリー	1800万円	きやうじゆ 教授	1200万円
しよちやう 所長	2400万円		
めいべんごし 名弁護士	5000万円	そうちやう 総長	4500万円

●**ルールの設定で、男女でなれる職業、なれない職業があったり、職業によっての収入の金額については、現実と異なる場合がありますのでご了承ください。**

♂男性専用 ♀女性専用 ♂♀男女兼用

◀**スポーツ系**▶ 血と汗の向こうに高収入…!!

サッカー ♂		テニスプレイヤー ♂♀	
ランク	収入金額	ランク	収入金額
テスト生	200万円	インストラクター	300万円
サテライト	500万円	セミプロ	500万円
スタメン	1000万円	プロ	1000万円
日本代表	1800万円	シード選手	1100万円
		ランク 10	1800万円
ワールドクラス	5000万円	グラندスラム	5000万円
野球選手 ♂♀		プロレスラー ♂♀	
ランク	収入金額	ランク	収入金額
テスト生	100万円	新人	100万円
2軍	500万円	前座	200万円
1軍	900万円	中堅	800万円
オールスター	1400万円	チャンプ	2000万円
メジャー	2200万円		
スーパースター	5500万円	格闘王	5000万円

しょくぎょう しゅるい
職業の種類(2)

◀ バランス系 ▶ けい どりょく ちやうてん
努力すれば、頂点に…!

サラリーマン・OL ♂♀		パイロット ♂	
ランク	しゅうにゅうきんがく 収入金額	ランク	しゅうにゅうきんがく 収入金額
ひらしゃいん 平社員	400 万円	くんれんせい 訓練生	100 万円
かかり ちょう 係 長	550 万円	セスナパイロット	300 万円
か ちょう 課 長	700 万円	ふく そうじゅうし 副操縦士	900 万円
ぶ ちょう 部 長	900 万円	こくないせん 国内線	1400 万円
せん む 専 務	1200 万円	こくさいせん 国際線	1600 万円
しゃ ちょう 社 長	4500 万円	めい 名パイロット	5000 万円

スチュワーズ ♀		けい かん 警 官 ♂♀	
ランク	しゅうにゅうきんがく 収入金額	ランク	しゅうにゅうきんがく 収入金額
アルバイト	200 万円	じゅん さ 巡 査	200 万円
くんれんせい 訓練生	400 万円	けい じ 刑 事	500 万円
こくないせん 国内線	600 万円	うできき けいじ うできき刑事	1000 万円
こくさいせん 国際線	1200 万円	けいし そうかん 警視總監	1500 万円
パーサー	1500 万円		
めい 名パーサー	4000 万円	ちょう かん 長 官	4500 万円

♂ 男性専用 ♀ 女性専用 ♂ ♀ 男女兼用

かんごふ 看護婦 ♀		ほほほふ 保母・保父さん ♀♂	
ランク	しゅうにゅうきんがく 収入金額	ランク	しゅうにゅうきんがく 収入金額
けんしゅうせい 研修生	300 万円	じっしゅうせい 実習生	200 万円
かんごふ 看護婦	400 万円	せんせい 先生	400 万円
しゅにん 主任	800 万円	しゅにん 主任	800 万円
ふちょう 婦長	1200 万円	ふくえんちょう 副園長	1200 万円
そうふちょう 総婦長	4500 万円	えんちょう 園長	4500 万円

◀ ヒーロー系 ▶ ヒーローも悪の大王も大金持ち…?

ヒーロー ♂♀		あくだいおう 悪の大王 ♂♀	
ランク	しゅうにゅうきんがく 収入金額	ランク	しゅうにゅうきんがく 収入金額
コスプレ	100 万円	せんとういん 戦闘員 A	100 万円
へっぽこヒーロー	200 万円	たいちょう 隊長	200 万円
イエロー	300 万円	かいじん 怪人	300 万円
ブルー	400 万円	まじん 魔人	400 万円
レッド	500 万円	ボス	500 万円
スーパーヒーロー	600 万円	あくだいおう 悪の大王	600 万円

しよくぎょう しゆるい
職業の種類(3)

とくしゆ ぎ のうけい ◀ **特殊技能系** ▶ みち きわ こうしやうにやう
道を究めれば高収入…!!

はつめいか 発明家		♂	♀	まんが か 漫画家		♂	♀
ランク	しやうにやうきんがく 収入金額			ランク	しやうにやうきんがく 収入金額		
ふ ホラ吹き	まん えん 450万円			どう じん さつ か 同人作家	まん えん 200万円		
アイデアマン	まん えん 675万円			アシスタント	まん えん 700万円		
はつめいか 発明家	まん えん 1000万円			まんが か 漫画家	まん えん 2000万円		
ドクター	まん えん 1800万円			にんき まんが か にんき漫画家	まん えん 3000万円		
はつめいおう 発明王	まん えん 5500万円			おお ご しょ 大御所	まん えん 5000万円		

ギャンブラー		♂	♀	ゲームデザイナー		♂	♀
ランク	しやうにやうきんがく 収入金額			ランク	しやうにやうきんがく 収入金額		
ず ギャンブル好き	まん えん 50 × R万円			アルバイト	まん えん 200万円		
いっばつ や 一発屋	まん えん 150 × R万円			しゃ いん 社員	まん えん 500万円		
ギャンブラー	まん えん 400 × R万円			チーフ	まん えん 700万円		
しょう ぶ し 勝負師	まん えん 600 × R万円			ぶ ちょう 部長	まん えん 1200万円		
たつ じん 達人	まん えん 1200 × R万円			しゃ ちょう 社長	まん えん 5000万円		

※×Rはルーレットをあらわしています。

♂ 男性専用 ♀ 女性専用 ♂ ♀ 男女兼用

料理人 <small>りょうりにん</small>		♂ ♀	フリーター		♀ ♂
ランク	収入金額 <small>しゅうにゅうきんがく</small>		ランク	収入金額 <small>しゅうにゅうきんがく</small>	
洗い場 <small>あらば</small>	300万円 <small>まんえん</small>		フリーター	40 × R万円 <small>まんえん</small>	
厨房 <small>ちゅうぼう</small>	400万円 <small>まんえん</small>				
シェフ	800万円 <small>まんえん</small>				
料理長 <small>りょうりちやう</small>	1200万円 <small>まんえん</small>				
アイアンシェフ	4500万円 <small>まんえん</small>				

◀ 芸能系 ▶ スポットライトを浴びるには、つらい下積みが…!!

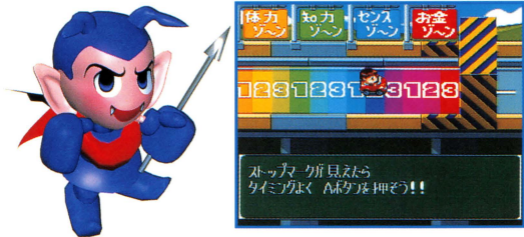
俳優 <small>はいゆう</small>		♂ ♀	歌手 <small>かしゅ</small>		♂ ♀	コメディアン <small>こめでいあん</small>		♂ ♀
ランク	収入金額 <small>しゅうにゅうきんがく</small>		ランク	収入金額 <small>しゅうにゅうきんがく</small>		ランク	収入金額 <small>しゅうにゅうきんがく</small>	
エキストラ	200万円 <small>まんえん</small>		バンドマン	200万円 <small>まんえん</small>		宴会芸人 <small>えんかいげいにん</small>	100万円 <small>まんえん</small>	
劇団員 <small>げきだんいん</small>	300万円 <small>まんえん</small>		新人 <small>しんじん</small>	300万円 <small>まんえん</small>		弟子 <small>でし</small>	200万円 <small>まんえん</small>	
脇役 <small>わきやく</small>	500万円 <small>まんえん</small>		アイドル	900万円 <small>まんえん</small>		軍団 <small>ぐんだん</small>	800万円 <small>まんえん</small>	
主役 <small>しゅやく</small>	2200万円 <small>まんえん</small>		スター	2000万円 <small>まんえん</small>		看板 <small>かんばん</small>	1800万円 <small>まんえん</small>	
						わか若 <small>わかわか</small>	2500万円 <small>まんえん</small>	
大御所 <small>おおごしょ</small>	5000万円 <small>まんえん</small>		スーパースター	5000万円 <small>まんえん</small>		との殿 <small>とのとの</small>	5000万円 <small>まんえん</small>	

せつめい
ミニゲームの説明

だれ
おこな
誰かがミニゲームのマスに止まると、全員参加のミニゲームを行います。

••••チキチキチキンレース••••

もう
くるま はし
猛スピードで車を走らせ、ストップゾーンでブレーキング!!
くるま と いち かね たいりょく ちりょくなど
車の止まった位置でお金や体力、知力等がアップします。
ブレーキングに失敗すればカベに激突、所持金からお金が引か
れてしまいます。手前で止まっても同じです。ブレーキのタイ
ミングにすべてを賭けるスピードゲームです。



••••スロットでポン2••••

かね
ぜん
スロットでお金のやりとりをするゲームです。うまくいくと全
いん たいきん うん わる ひさん め
員から大金をもらえたり、運が悪いとチョー悲惨な目にあつた
りと、ハラハラドキドキのルーレットです。



サバイバルボムSP

爆弾を避けて起爆装置を押していき、成功するたびに賭け金
が倍になっていくゲームです。爆破させてしまったら賭け金
はすべて没収され、ゲームからリタイアという一か八かの
獲千金獲得ゲームです。



もぐあなコンボ

6つの穴からランダムに飛びだしてくるツーカー星人等をコン
トローラー(A・B・L・R・X・Yボタン)をフルに使ってたた
きつぶす反射神経の素早さが要求されるゲームです。もちろん
たたいたキャラクターで体力や知力、お金等が増えたり減つたり
します。

天使：お金が減ります。

悪魔：パラメーターが全部
さがります。

いもうと天使：お金がもら
えます。

ツーカー星人：センスが増
えます。

ブチュー人：体力が増えます。

おやじ天使：知力が増えます。

※連続ヒットすることで、コンボボーナスとして賞金がもらえ
ます。



せつめい
ショップの説明

ショップマスに止まると3種類のお店から好きなお店を一つだけ選び、買い物をする事ができます。どのお店を選ぶかが勝負の別れ道。考えて選んでね。

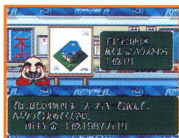
ふ どうさん
不動産

いえ 家やマンションなどの売り買いができます。

自分が住む家は、早めにお買っておきたいところだね。(自宅は1件しか購入できません)後は投資の目的で賃貸マンションや

ペンション(マンションやペンションは6件まで所有できます)を買えば給料日には

収入が入ります。不動産は世紀末イベントで価値が変動します。ゴール後の精算時に不動産も換算します。



	せいさん じ 精算時	きゅうりょう び 給料日の収入
じ たく 自宅	せいさん じ そう ば 精算時の相場 ×2の価格	なし
ちんたい 賃貸マンション	せいさん じ そう ば 精算時の相場 ×2の価格	きゅうりょう び 給料日のマンションの 相場の10%
ペンション	せいさん じ そう ば 精算時の相場 ×2の価格	きゅうりょう び 給料日のペンションの 相場の10%

アドバイス
だよ!

れんあいあいて
恋愛相手にもいろいろいるんだよ。

● 出会いで成功しやすい人

なかやさん・うどおさん・まきさん・あつこさん

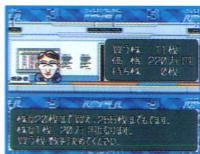
● なかなか気ムズかしい人

シチローさん・くんつさん・みなさん・わらよさん



しょう けん 証券

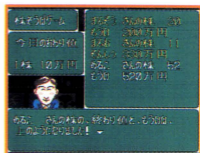
ここでは株の売り買いができます。
 (+ボタンの左右で株数を決めます)



そう ば 相場

相場はターンイベントで起こります。

終わり値スロットででた金額が1株あたりの収益になります。



ペット

ペットを購入することができます。ペットを飼うとハートマスでペットイベントが起こることがあります。

● 犬



● ネコ



● 馬



● ハムスター



この他にもいろいろなペットがいます。タイムトンネルで手に入れられるペットもあります。

デートのポイント

映画はみんな好きみたいだよ。パチンコと美術館は大好きな人もいるけれど、嫌いな人もいるので、人を見て選ばないと失敗するよ!

アドバイスだよ!



けっこん せつめい
結婚の説明(1)

結婚するためには、出会いからデート、プロポーズとステップが必要で、相手を一人に絞って突き進むもよし、たくさんの人と付きあってみるのもよし、さあ、あなたは どうしますか？

で あい
出会い

2人の異性と出会います。一人を選んでデートに誘ってください。(気に入らなければキャンセルもできます。)



で ーと
デート

デートを楽しく演出するのはあなたの役目です。デートの場所もいろいろあります。デートの場所を選んでください。



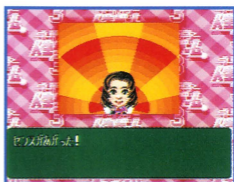
ぷろぽーず
プロポーズ

デートに成功したら、いよいよプロポーズチャンス。最後はあなたのステータスや職業で相手は判断します。相手からOKをもらえれば結婚式イベントが始まります。



.....センスをみがく.....

れんあい けっこん
恋愛や結婚ではセンスが重要なポイントになります。好みのタイプがいなかったときなど、むりに出あ会いやデートをしないでセンスをアップさせましょう。



.....結婚.....

けっこん ば あい いわ きん けっこんあいて じ
みごと結婚できた場合は、お祝い金がもらえ、結婚相手の持
さんきん きゅうりょう び けっこんあいて きゅうりょう しょ じ きん くわ
参金と給料日ごとに、結婚相手の給料が所持金に加わります。



.....名前が変えられる!.....

けっこん き けっこんあいて なまえ じぶん す なまえ
結婚が決まったら、結婚相手の名前を自分の好きな名前に
することができます。あこがれの人や好きな人こんな名前にし
てみたい! いろいろ楽しんで名前をつけてください。もちろ
んそのままでもOKです。

けっこん せつめい
結婚の説明(2)

けっこんあいて
結婚相手はいろいろ

シチロー

- 職業 / 野球選手
- 給料 / 1400万円
- 持参金 / 2000万円
- 特長 / まじめで、趣味はセフティードライブ、カレーが大好き。



りゅうた

- 職業 / 政治家
- 給料 / 1800万円
- 持参金 / 1000万円
- 特長 / さわやかなスマイルにクールな性格、としようの女性に人気。



しんいち

- 職業 / 保父
- 給料 / 500万円
- 持参金 / 1000万円
- 特長 / 熱血ボーイおっちょこちょいがタマにキズ。



はぶじ

- 職業 / 棋士
- 給料 / 1100万円
- 持参金 / 4000万円
- 特長 / ちよっとシヤイでマジメな性格、ねぐせがチャームポイント!



ジム

- 職業 / 俳優
- 給料 / 1000万円
- 持参金 / 3000万円
- 特長 / ジーンズがにあうナイスガイ、スポーツカーが大好き。



うどお

- 職業 / 漫才師
- 給料 / 1000万円
- 持参金 / 5000万円
- 特長 / いつも笑顔がたえない明るい性格、人にたよるところがある。



トニオ

- 職業 / プロレスラー
- 給料 / 2000万円
- 持参金 / 0万円
- 特長 / 炎の闘魂男アツイ闘志はダレにも負けない!



なかや

- 職業 / 料理人
- 給料 / 1200万円
- 持参金 / 2000万円
- 特長 / 世界一の料理人をめざしている、性格は一本気。



くんつ

- 職業 / アーティスト
- 給料 / 1000万円
- 持参金 / 1000万円
- 特長 / ロックバンドのボーカル、女の子とおしゃれが生きがい。



ひかる

- 職業 / 探偵
- 給料 / 400万円
- 持参金 / 1000万円
- 特長 / 天才探偵、IQ200が災いしてかときどき性格がかわる。



なおみ



- 職業/家事手伝い
- 給料/ 500万円
- 持参金/1000万円
- 特長/ちょっと勝ち気な女の子、情熱的な視線がセクシー。

うぬ



- 職業/ダンサー
- 給料/ 1100万円
- 持参金/4000万円
- 特長/チョーお嬢様、ブランド物にちょっとうるさい。

マリン



- 職業/俳優
- 給料/ 1000万円
- 持参金/3000万円
- 特長/社交的で守備範囲はかなり広い。

あむえ



- 職業/アーティスト
- 給料/ 1000万円
- 持参金/1000万円
- 特長/とっても今どきの女の子、ダンスが大好き。センスはバツグン。

みな



- 職業/アナウンサー
- 給料/ 1200万円
- 持参金/2000万円
- 特長/TVの司会をこなすなど、とてもカシコイ、ぼけぐあいがキュート。

あつこ



- 職業/コメディアン
- 給料/ 1800万円
- 持参金/1000万円
- 特長/仕事ブリがきらわれることもあるが、思いやりのある性格。

まき



- 職業/花屋
- 給料/ 1600万円
- 持参金/1000万円
- 特長/ポーイッシュでとてもキュート、女の子にも人気がある。

わらよ



- 職業/柔道選手
- 給料/ 1000万円
- 持参金/5000万円
- 特長/元気で明るくパワーもある。とてもたよりになる。

ともこ



- 職業/漫画家
- 給料/ 1400万円
- 持参金/2000万円
- 特長/マンガやアニメが大好き、おっとりとしていてマイペース。

ゆうみ



- 職業/アルバイト
- 給料/ 400万円
- 持参金/1000万円
- 特長/とってもクールな性格、小さいころからお金に苦労している。

せつめい
カードの説明

カードは、カードマスに止まるともらうことができます。
カードマスに止まると、2枚のカードが表示され、そのなか
1枚選びます。カードの種類は27種類です。

※カードによってはゴール後に使用できないものもあります。

1	むきむきカード	体力が10アップします。
2	DHAカード	知力が10アップします。
3	シャルネカード	センスが10アップします。
4	へとへとカード	指定した人の体力を5奪い取ることができます。
5	アホあほカード	指定した人の知力を5奪い取ることができます。
6	ダサださカード	指定した人のセンスを5奪い取ることができます。
7 14	たすカード (1)～(8)	ルーレットの数+カードの数 進むことができます。
15	かめカード	指定した人の次のルーレットを1にします。
16	バトルカード	好きなミニゲームができます。
17	なまけものカード	指定した人のルーレットが3ターンの間、1になります。
18	かいものカード	ショッピングイベントがおきます。
19 26	でるカード (1)～(8)	カードの数字を次のルーレットで だすことができます。
27	007カード	所持金が7万円になります。

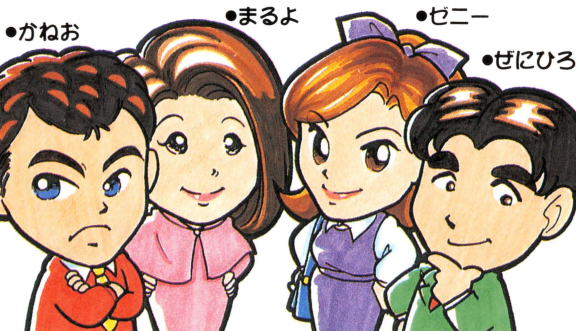
せいざ
星座イベント

自分の星座でうれしい臨時収入があります。
 コース上でランダムに星座イベントがおきます。星座の神様が
 あらわれ、その星座のプレイヤーにおこづかいをプレゼントし
 てくれます!!他の星座のプレイヤーはもらえません。



じんせい たつじん してんのう
人生の達人・四天王

スーパー人生ゲーム3には4つのコースがあり、それぞれの
 コースに人生の達人がいて、人生の達人・四天王としてトップ
 に君臨しています。この四天王をやぶって、ランキングに顔を
 残すのが、究極の目的です。



しょうじょう ちゅうい
使用上のご注意

ほ ごしゃ かた かなら よ
保護者の方へ 必ずお読みください。

⚠ 警告 (けいこく)

- 使用しない時は、安全のためACアダプタのプラグをコンセントから必ず抜いてください。接続したままにしておくと、火災や故障の原因となることがあります。
- カセットの分解や改造は絶対にしないでください。故障や火災、感電の原因となります。
- 雷がなりはじめたら、安全のためカセットや本体、ACアダプタに触らないでください。落雷によっては火災や感電の原因となります。

⚠ 注意 (ちゅうい)

- スーパーファミコンをプロジェクションテレビ(スクリーン投影式のテレビ)に接続すると、残像現象(画面焼け)が生ずるため、接続しないでください。
- カセットはプラスチックや金属部品でできています。燃えると危険ですので捨てる場合は十分注意してください。

しょうじょう ねが
使用上のお願

- カセットを差し込む時は、カセットや本体に無理な力が加わらないように十分注意して、最後までしっかりと差し込んでください。無理な力で差し込むと、故障の原因となります。
- 精密機器ですので、極端な温度条件下でのご使用や保管および強いショックを避けてください。
- 端子部に手を触れたり、水にぬらすなど、汚さないようにしてください。故障の原因となります。
- シンナー・ベンジン・アルコールなどの揮発油では絶対ふかないでください。材質が変質して傷めることがありますので注意してください。
- カセットを抜き差しする時は、必ずスーパーファミコン本体の電源スイッチを切ってください。電源スイッチを入れたまま抜き差しした場合、本体やカセットが故障することがあります。
- 十字キーを無謀に操作すると、故障の原因になるばかりでなく、まれにゲームの進行に支障をきたすおそれがありますので注意してください。

■電源投入後におやみにコントローラーの抜き差しを行わない
てください。トラブルの原因となる恐れがあります。

■ゲーム内容についての電話でのお問い合わせは、一切、お答えで
きませんのでご了承ください。

●パッケージおよび取扱説明書に使用している画面写真は、開発段階
のものになっており商品とは一部異なる場合がありますのでご了承
ください。

●商品には万全の注意をはらっておりますが、プログラム上、予期でき
ない不都合が発見される場合がありますので、万一誤動作等を起こ
すような場合がございましたら、弊社まで、ご一報くださいますよう
お願いいたします。

スーパーファミコンは任天堂の登録商標です。

株式会社 **タカラ**

タカラお客さまサービスセンター

東京 〒125 東京都葛飾区青戸4-19-16

TEL (03) 3602-3030

大阪 〒567 大阪府茨木市宮島2-2-20

TEL (0726) 38-7811

*電話受付時間：月～金曜日(除く祝日)10時～17時

FOR SALE AND USE IN JAPAN ONLY AND
COMMERCIAL RENTAL PROHIBITED.

本品は日本国内だけの販売および使用とし、
また商業目的の賃貸は禁止されています。

MADE IN JAPAN

⚠ 注意 (ちゅうい)

ほ ごしゃ かた かなら よ
保護者の方へ 必ずお読みください。

- 取扱説明書を必ず読んでから使用してください。
- 遊びすぎに注意して目を大切にしましょう。
- 記憶内容が変化、消失したことによる損害については、
弊社は一切その責任を負いませんのでご了承ください。

SUPER FAMICOM 対応
マルチプレイヤー5

このマークはスーパーファミコン用マルチプレイヤー5
のマークが表示されている機器、または標準コントロー
ラのみでもご使用可能なソフトであることを示します。

はっごう ねん がつ
発行 1996年11月