

JALECO



SHVC-SU
取扱説明書



Super Cup

SOCCER™

スーパーカップ サッカー



スーパーファミコン®

このたびはジャレコ・スーパーファミコン^{よう}用
カセット「スーパーカップサッカー」をお買^{かい}
上げいただきまして誠にありがとうございます
す。「スーパーカップサッカー」を楽しくプレ^{たの}
イしていただく為、ご使用前^{ため}にこの取扱説明^{し よう まえ}
書^{しよ}をよくお読みいただき、正しい使用方法^{た だ し よう ほう ほう}
で^{あいよう}ご愛用ください。

FOR SALE and USE IN JAPAN ONLY
本品の輸出、使用営業及び賃貸を禁じます。

使用上の注意

- ご使用^{し よう じ ょう}後はACアダプタをコンセントから必ず^{かなら}抜いて^ぬおいて下さい。
- テレビ画面^{が めん}からできるだけ^{はな}離れてゲームをして下さい。
- 長時間^{ち ょ う じ か ん}ゲームをする時は、健康^{こ う け い}のため、約2時間^{じ かん}ごとに10分～15分の小休止^{し ょ う き ゅう し}をしてください。
- 精密^{せい み つ き}機器^きですので、極端^{き ぎ ゃ ん}な温度^{お ん ど}条件^{じ ょ う け ん}下^かでの使用^{し よ う}や、保^ほ管^{くわん}及び強い^{つよ}ショック^{し ょ っ く}を避^さけてください。また絶対^{ぜ っ たい}に分^{ぶん}解^{かい}しないで下さい。
- 端子部^{たん し ぶ}に手^てを触^ふれたり、水^{みず}にぬらすなど、汚^{よご}さないようにして下さい。故障^{こ じ ょ う}の原因^{げん い ん}となります。
- シンナー、ベンジン、アルコール等の揮発油^{など}で^{き は つ ゆ}ふかないで下さい。
- スーパーファミコンにプロジェクションテレビ（スクリーン^{と う え い ほう し き}投影^{せ つ ぞ く}方式^{さん ぞ う げ ん し ょ う}のテレビ）を接^が続^{ぞく}すると、残像^{ざん ざ う}現象^{げん じ ょ う}（画面^{め ん}ヤケ）が生^{し ょ う}ずるため、接^{せ つ ぞ く}続^{ぞく}しないで下さい。

Super Cup

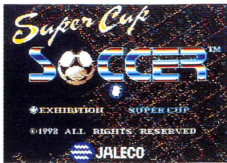


スーパーカップ サッカー

も く じ

モード画面 <small>がめん</small> の説明 <small>せつめい</small>	2
操作方法 <small>そうさほうほう</small>	4
画面切り替え <small>がめんきか</small> について.....	7
画面説明 <small>がめんせつめい</small>	8
チーム紹介 <small>しょうかい</small>	10

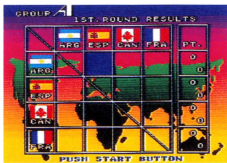
がめん せつめい モード画面の説明



でんげん とうにゅう がめん
電源を投入するとタイトル画面
で
が出てきます。モード選択終了
後、最後に「STEREO」又
は「MONAURAL」のどち

らかを選択するとゲームスタートです。

「SUPER CUP」



じつさい じゆん
実際のワールドカップに準じた
ルールを取ります。まず、24カ
国が6つのグループに別れて1
次リーグ戦を行います。そこか

ら上位16チームが選ばれて、決勝トーナメントを行います。
そして、決勝トーナメントで優勝するとエンディングになります。

(1) 「GAME START」

さいしよ しあい せんだい しあい はじ
最初の試合（リーグ戦第1試合）から始まります。

(2) 「CONTINUE」

ぜんかい ぼめん しあい はじ
前回のプレイでセーブした場面（試合）から始まります。

「EXHIBITION」

こく なか す せんたく しあい たい
24カ国の中から好きな2チームを選択して、1試合だけ対
せん
戦します。このモードを選択すると「1P VS. COM」
「1P VS. 2P」の2種類のモードがさらに表示されます。

(1) 「1P VS. COM」

プレイヤーのチームとコンピューターのチームで対戦します。

(2) 「1P VS. 2P」

プレイヤーのチーム同士で対戦します。



ゲームがスタートするとチーム選択画面になります。「CONTINUE」の場合はこの画面はありません。「SUPER CUP」

では、プレイごとにリーグの組み合わせが変化しますが、「EXHIBITION」ではチームの位置は固定されています。



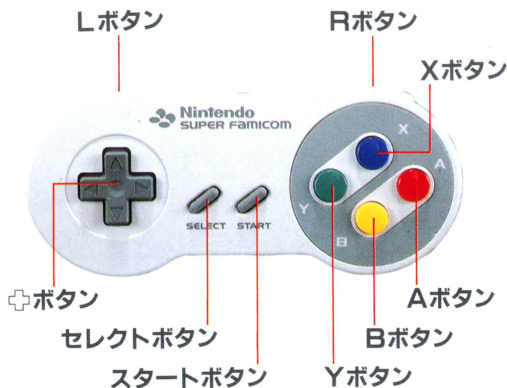
チーム選択終了後、試合前にフォーメーション選択画面に入ります。表示されている4種類のフォーメーションの中から選択

してください。

コインスで試合開始です。Aボタンによりコインスした結果出た面により「HEAD」、「TAIL」側のチームがボタン上・下でボール又はどちら側の陣地を取るかの選択をします。

そう さ ほう ほう 操作方法

コントロールパッド各部の名称と使い方



●ゲーム中の主要操作

	こうげきじ 攻撃時	しゅびじ 守備時
+	プレイヤー移動・方向の決定	
A	ロングキック・シュート	スライディングタックル
B	ロングキック	ショルダータックル
X	ロビング	
Y	ゴロキック	
L		オフサイドトラップ
R	選手の選択	
セレクト	(使用しません)	
スタート	ポーズ	

* ボールを持っている間を「攻撃」、ボールを取られている間を「守備」とします。

●プレイヤーの操作



操作できる選手は、頭上にカーソルが付いているのが目印です。カーソルが示している方向は、現在自分が攻めていく方向です。

プレイヤーの操作できる選手は通常の場合自動的に切り替わりますが、ボールを持っていない時にRボタンを押すと操作できる選手を自分で切り替えることができます。

●攻撃時の操作

(1) 攻撃時のキック (パス) には次のものがあります。

① **ロングキック**… A・Bボタンを押すと飛距離の長いキックを打ちます。Bボタンを押しながら十字ボタン上下でカーブをかけることもできます。

② **ロビング** … Xボタンを押すと高いフライになる中距離のキックを打ちます。

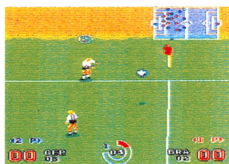
③ **ゴロキック** … Yボタンを押すと弾道の低い、又はゴロのキックを打ちます。

④ **シュート** … 相手チームのゴール付近でAボタンを押すとプレイヤーの向きにかかわらず、ゴールネットに向かってシュートを打ちます。

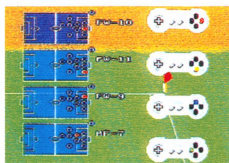
⑤ **特殊キック** …ボールが空中にあるときにA・Bいずれかのボタンを押すと、ヘディング・オーバーヘッド・ジャンピングボレーなどのさまざまなキックを打てます。



(2) 相手チームのボールがタッチラインを割った場合、スローインになります。+ボタンで方向を指定しながらBボタンを押すと投げます。



(3) 相手チームのボールがゴールラインを割った場合、コーナーキックになります。どの選手にパスを出すのか



を4種類のパターンの中から指定されたボタンを押して選択します。試合シーンに戻った後、Bボタンを押すとその選手に向かってキックします。

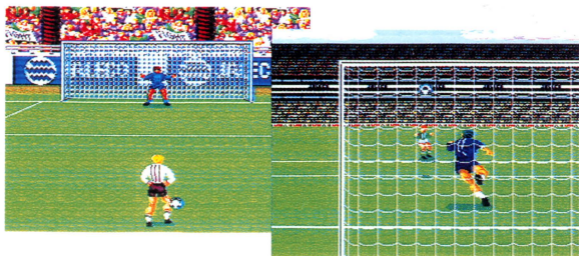
が めん き か 画面切り替えについて

しゅびじ そうさ ●守備時の操作

- (1) Aボタンを押すとスライディングタックルをします。
- (2) X・Yいずれかのボタンを押すとショルダータックルをします。
- (3) Lボタンを押し続けるとオフサイドトラップの態勢に入り、味方のDFが一斉に前進します。

ちゆう が めん き か ゲーム中の画面切り替えについて

し あいちゆう いっつい きより ぼあい
試合中に一定の距離からシュートをした場合、ゴールネット裏から見たシーンに切り替わります。この時にはゴールキーパーを自分で動かすことができます。
(+ボタンで左右移動、Bボタンでジャンプします)



きんきより ぼあい が めん き か
※近距離からのシュートの場合は画面の切り替わりはありません。
みかた ない はんそく
味方のチームのペナルティーエリア内で反則をとられると、PK画面に入ります。

がめんせつめい 画面説明



レーダーシステム

こうげき しゆび などゲームを頭脳的に展開させるためにレーダーシステムが搭載されています。尚、このレーダー表示はポーズ中にRボタンを押すと消すことができます。また、Lボタンを押すことで再び表示します。

試合時間

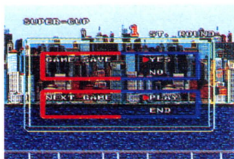
しあい ふん ぜんはん こうはん わ おこな
試合は5分ハーフで前半・後半に分けて行います。また、「SUPER CUP」モード時の決勝トーナメント以降は延長戦（2分ハーフ）もあります。試合終了時に同点だった場合にはPK戦に入ります。

ペナルティー

試合中のペナルティー（反則）は「キッキング」「オフサイド」の2種類があります。

データセーブ

1 試合終了毎にデータをセーブするか、また次のゲームに入るのかを聞いてきます。セーブする場合は「YES」を、しない場合は「NO」を選択してください。



PK戦について

試合終了後、同点の場合PK戦となり、各チームが交互に5回ずつ行います。（2点差以上について勝敗が決定した場合、その回までとな



ります) 5回戦終了時点で同点だった場合、勝敗が決定するまで続けて行います。（1次リーグ戦は除く）

(1) 攻撃側は十字ボタンを入れながら方向を決めて、Bボタンでキックします。

(2) 守備側はキックの方向を予想し、十字ボタンを入れながらタイミング良くBボタンを押してジャンプします。

※キックの方向は十字の8方向とニュートラルの計9方向です。

しょうかい チーム紹介

(A) は「こうげきりょく攻撃力」(タックルで相手ボールをとるあいて能力)のうりょく

(D) は「しゅびりょく守備力」(ボールをキープするのうりょく能力)

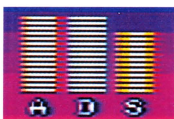
(S) は「スピード」をそれぞれあらわ表しています。



ドイツ



アルゼンチン



イングランド



ブラジル



オランダ



イタリア



ベルギー



フランス



コロンビア



カメルーン



チェコスロバキア



ユーゴスラビア



ウルグアイ

しょうかい
チーム紹介



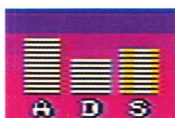
デンマーク



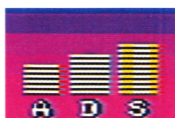
アイルランド



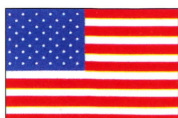
ルーマニア



スペイン



スコットランド



アメリカ



カナダ



オーストリア



スウェーデン



メキシコ



にっぽん
日本



スーパーファミコン[®] は、任天堂の商標です。

© 1992 JALECO LTD.

JALECO



株式会社 ジャレコ

- 本社/〒158 東京都世田谷区用賀2-19-7 ☎03(3708)4820(代表)
- 大阪/〒564 大阪府吹田市垂水町3-18-33 ☎06(385)5100(代表)
- 福岡/〒812 福岡県福岡市博多区東比恵3-11-18水巻第1ビル ☎092(482)6811(代表)
- サービスセンター/〒158 東京都世田谷区上用賀5-24-9 ☎03(3420)2271(代表)

ジャレコテレホンサービス 東京03(3708)4871/大阪06(385)0801