


SUPER FAMICOM
LICENSED BY NINTENDO

SMASH™

TV

どろぼう せつめいし
取り扱い説明書



スーパーファミコン

ASCII
SHVC-TV

このたびは「SMASH T.V.™」をお買い上げいただきまして、
まことにありがとうございます。

ご使用前にこの、“取り扱い説明書”をよくお読みいただき、正
しい使用法でご愛用ください。また、この“取り扱い説明書”は
再発行いたしませんので、大切に保管してください。

使用上のご注意

- ご使用後はACアダプタをコンセントから必ず抜いておいてく
ださい。
- テレビ画面からできるだけ離れてゲームをしてください。
- 長時間ゲームをする時は、健康のため、約2時間ごとに10分～
15分の小休止をしてください。
- 精密機器ですので、極端な温度条件下での使用や、保管及び強
いショックを避けてください。また絶対に分解しないでください。
- 端子部に手を触れたり、水にぬらすなど、汚さないようにして
ください。故障の原因となります。
- シンナー、ベンジン、アルコール等の揮発油でふかないでくだ
さい。
- スーパーファミコンにプロジェクションテレビ（スクリーン投
影方式のテレビ）を接続すると、残像現象（画面やけ）が生ず
るため、接続しないでください。

ストーリー

1999年……

視聴者のバイオレンスへの欲求はとどまることなく、テレビ局もそれに応えるように、血を売り物にするようになっていた。

とてつもない賞品や参加者の命を提供するゲーム番組が、常に視聴率のトップを占め、ゲームの勝ち負けはそのまま生死を意味していた。

中でも「SMASH T.V.TM」は難易度、危険数多い見せ場、そして賞金、賞品の多さで他を圧倒していた。

強力な武器を身に付けた参加者はひとりで、あるいはふたりでアリーナ(闘技場)に送り出される。

熱狂した観衆と地球上のあらゆる場所でテレビを見つめる視聴者の目の前で参加者と

ロボット、ヒューマノイド、モンスターとの闘いが始まる。闘いに勝ち残り賞金、賞品を集め

「SMASH T.V.TM」のグランドチャンピオンになるのだ。

もうすぐゴールデンタイムになる。

次の幸運な参加者は君だ！

輝かしい未来が今きたのだ……



はじめかた ゲームの始め方

スーパーファミコンの電源を入れると次のようなタイトル画面が出てきます。



そのままにしておくと、「SMASH T.V.™」の歴史、歴代チャンピオンのリストが表示された後、デモに移ります。

ゲームを始めるには、タイトル画面、**「SMASH T.V.™」**の歴史、
歴代チャンピオンのリスト、デモ中のいずれかの画面のとき選択
画面になるまでSTARTボタンを押します。



● ゲームレベル選択

「EASY」・「NORMAL」・「HARD」の3レベルがあります。
コントローラーの+ボタンの「▼」で画面下の「SKILL」に合わせ
「◀▶」で選択します。

* EASYモードだと1ラウンドだけ遊べます。

● 1-PLAYER、2-PLAYERの選択

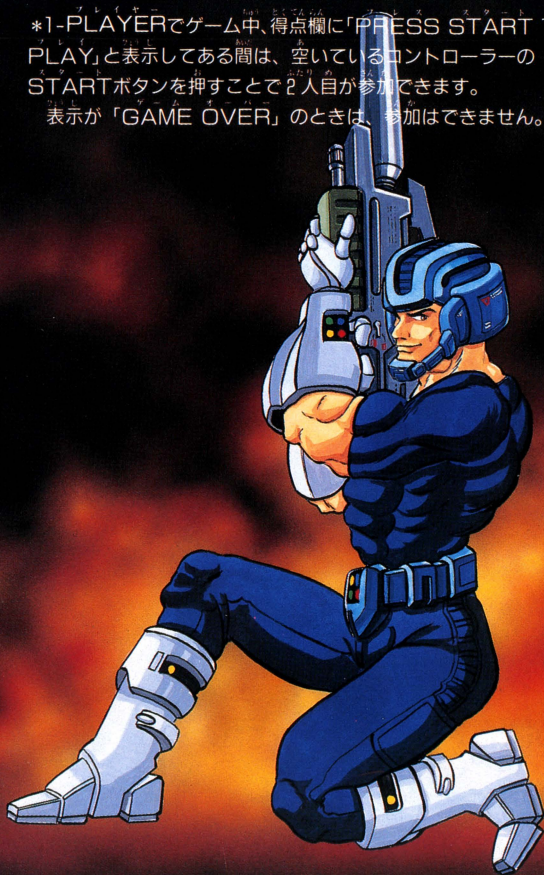
「▼▲」で「1-PLAYER」または「2-PLAYER」を選択し、
STARTボタンを押すとゲームが始まります。

コンティニュー

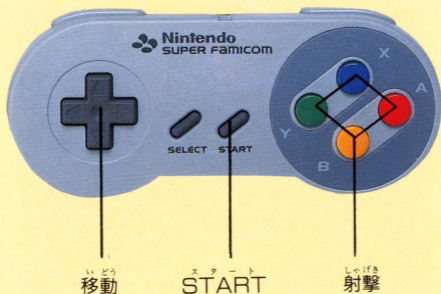
コンティニューは4回使用できます。ただし、2-PLAYERの
の時も、2人合わせて4回です。

*1-PLAYERでゲーム中、得点欄に「PRESS START TO
PLAY」と表示してある間は、空いているコントローラーの
STARTボタンを押すことで2人目が参加できます。

表示が「GAME OVER」のときは、参加はできません。



コントローラー^{そうさ}操作



- + ボタンでキャラクターの^{いどう}移動
- 射撃 ^{しやげき} (X) (上)・^{うえ} (Y) (左)・^{みぎ} (A) (右)・^{した} (B) (下)
(2つのボタンを同時に押すことで、^{なな}斜めにも^{しやげき}射撃できます)
- ^{スタート} START ボタン ^{いちじていし} スタート/一時停止

がめん みかた
画面の見方



あお
青キャラクター

- ① 残りの命のこいのち
- ② 得点/賞品とくてんしょうひん
- ③ 武器レベルぶき

あか
赤キャラクター

- ④ 残りの命のこいのち
- ⑤ 得点/賞品とくてんしょうひん
- ⑥ 武器レベルぶき

アイテム

最初参加者は、マシンガンを装備しています。しかし、マシンガンだけでは非力で、強い相手には強力な武器を使わないと倒すことは難しいでしょう。武器は、ときどき部屋の中に現れますので、キャラクターを移動して拾います。

武器は一度に一つしか装備できませんがパワーアップアイテムと武器は一緒に使用できます。

* 武器は画面上部の「武器レベル」が全て赤になるまで使えます。



(武器)

● グレネードランチャー

手榴弾をばらまきます。



● ハイパワー

グレネードランチャー

手榴弾を放物線を描きながらばらまきます。



● フラッシュ

画面上の敵全てを破壊します。



● ファイリングボール

今持っている武器で攻撃するボール。



● フォトンガン

さんほうこう はっしや こうせんじゅう
3方向に発射される光線銃



● ミサイルランチャー

きゅうりょく
強力なミサイル



(パワーアップアイテム)

● バリアー

いっていじかんむでき
一定時間無敵になります。



● シールド

きいろ えんばん さん かしゃ まし
黄色い円盤が、参加者を守ります。



● スピードブースト

さん かしゃ はや
参加者のスピードが速くなります。



● ボーナスライフ

ひとり ふん ふえ
ライフが1人分増えます。
ただし、9人以上は増えません。



かく 各ラウンドのボスキャラ

ラウンド1: ミュートイドマン

下半身戦車で上半身ミュタントのすごいやつ。2つの眼からはレーザーを放射し、キャタピラで押しつぶそうとする。

マシンガンだけでは太刀打ちできないので、手にはいる強力な武器を駆使してミュートイドマンを倒そう。



ラウンド2: スカーフェイス

一目見ただけで死んでしまいそうな恐ろしい顔をしたものがあるとすれば、それはスカーフェイスだろう。こいつの攻撃をまともに受けると、君の輝かしい経歴も歴史になってしまうぞ。



ラウンド3: コブラボス

コブラといえば蛇の王者。このコブラが巨大化したコブラボスはとても厄介だ。口から吐く炎にはとくに注意しよう。



ラウンド4: 司会者

さすがに「SMASH T.V.™」の司会者だけあって、仕事のためなら何でもする。君を倒そうと襲ってくるぞ。

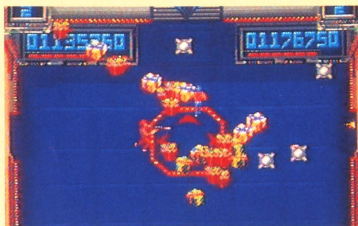


しょうきん しょうひん 賞金と賞品

君の目的は、あくまでも多額の賞金や賞品を手に入れること。

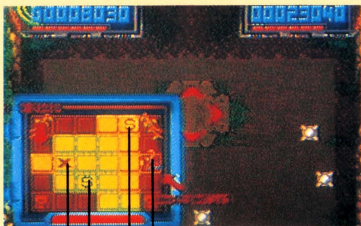
ただし、賞品の下に地雷が隠れているかもしれないので気をつけよう。

| | しょうきん 賞金 |
|-------------------|-------------|
| こんぼうぐんだん こん棒軍団 | 500 |
| へび 蛇 | 1000 |
| やりおとこ 槍男 | 1000 |
| フライングロボット | 1050 |
| オーブ | 2000 |
| オーブトレイン | 2000 |
| じばくやろう 自爆野郎 | 2350 |
| レーザーオーブ | 2500 |
| きじゅうそうしゃ 機銃掃射 | 5500 |
| せんしゃ 戦車 | 7500 |
| あかむれ 赤い群 | 2050～20000 |
| コブラボス | 100～500 |
| スカーフェイス | 250～6000 |
| ミュートイドマン | 350 |
| しかいしゃ 司会者 | 350～700 |
| しょうひん 賞品 | 5010 |



みかた マップの見方

各ラウンドの1フロアーをクリアしたら、マップが^{ひょうじ}表示されま
す。^{さんこう}参考にしてください。



ボス

ボーナス
ステージ

現在位置

プレイヤー 2-PLAYER

「SMASH T.V.™」は2人まで同時に参加できるが、グランドチャンピオンになれるのは1人だけ。お互いに最後まで残ったら、稼いだ賞金の多い方が勝ちだ。

ライフ

参加者には6つのライフが与えられている。ボーナスライフを拾うとさらに増えるぞ。

チャンピオン

幸運にも、「SMASH T.V.™」の歴史に残るチャンピオンになれば、君のイニシャルをチャンピオンリストに書き込もう。

+ボタンで文字を選択し、エンターキーで決定だ。

注) 保存はできません。

電源を切ると消えてしまいます。

しゅつげき
出撃

コマーシャルタイムは終わった。なにをぐずぐずしているんだ。カメラも視聴者も、君がどれだけでもつか見ようと待っているぞ。さあ行け！ 栄光は君だけのものだ！！



SMASH T.V.[™] ©1990 WILLIAMS[®]
ELECTRONICS GAMES, INC.

SOFTWARE DEVELOPED BY BEAM
SOFTWARE PTY. LTD.

ACCLAIM[®] IS A REGISTERED TRADEMARK
OF ACCLAIM ENTERTAINMENT, INC.

DISTRIBUTED BY ASCII CORP.
UNDER LICENSE FROM
ACCLAIM ENTERTAINMENT, INC.
ALL RIGHTS RESERVED.

株式会社アスキー

〒107-24

東京都港区南青山6-11-1

スリーエフ南青山ビル

TEL 03-3486-7111(代)

FOR SALE and USE IN JAPAN ONLY

本品の輸出、使用営業及び賃貸を禁じます。

スーパーファミコン は任天堂の商標です。