

スーパーファミコン®



# PUZZLE BOBBLE™

パズルボブル



キャッチ・ザ・ハート —

**TAITO**®

MADE IN JAPAN © TAITO CORP. 1995

とりあつかいせつめいしょ  
**取扱説明書**

SHVC-AYKJ-JPN-2

# ごあいさつ

このたびは、スーパーファミコン用カセット「パズルポブル」をお買い上げいただき、まことにありがとうございます。ご使用前に、取扱いかた、使用上の注意など、この「取扱説明書」をよくお読みいただき、ただししい使用法でご愛用ください。

なおこの取扱説明書は、大切に保管してくださるようお願いいたします。

## 警告

疲れた状態や、連続して長時間にわたるご使用は、健康上好ましくありませんので避けてください。ごくまれに、強い光の刺激や、点滅を受けたり、テレビ画面等を見たりしているときに、一時的に筋肉のけいれんや意識の喪失等の症状を経験する人がいます。こうした症状を経験した人は、ゲームをする前に必ず医師と相談してください。また、ゲームをしていて、このような症状が起きた場合には、ゲームを止め、医師の診察を受けてください。

ゲームをしていて、手や腕に疲労、不快や痛みを感じた時は、ゲームを中止してください。その後も痛みや不快感が続いている場合は、医師の診察を受けてください。それを怠った場合、長期に渡る障害を引き起こす可能性があります。他の要因により、手や腕の一部に傷害が認められたり、疲れている場合には、ゲームをすることによって、悪化する可能性があります。そのような場合は、ゲームをする前に医師に相談してください。

## もくじ

操作方法	2
ゲームのはじめかた	3
モードセレクト	4
1人で遊ぼうかな	6
対戦で勝負だ!!	8
記録にチャレンジ!	9
コンピューター対戦相手	10
アドバイス	12

## ものがたり

ある日、村に伝わる宝物“ブック オブ バブル”が盗まれてしまいました。

“ブック オブ バブル”は、バブルの魔法のすべてが収められている大切な本です。さっそく村人みんなで探しましたが見つかることができません。それどころか、不思議なバブルに包まれた敵がたくさんおしよせてくるではありませんか。何者かが盗んだバブルの魔法を悪用しているに違いありません。

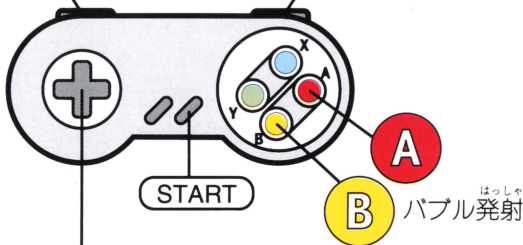
「このままでは大変なことになる!!」勇敢な少年バビーとポビーは、バブルドラゴンに変身するとバブルの魔法を取り戻す冒険にとびだしていきました。



その さ ほう ほう  
操作方法

L  
ひだりほうこう びちようせつ  
左方向微調節

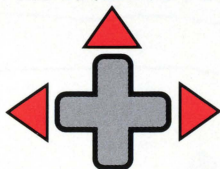
R  
みぎほうこう びちようせつ  
右方向微調節



じゅうじ  
十字キー

ほうこう だ まうえ む  
方向舵を真上に向ける。

ほうこう だ  
方向舵を  
ひだり  
まわ  
左に回す。



ほうこう だ  
方向舵を  
みぎ  
まわ  
右に回す。

START ボタン ゲームスタート・ポーズ

2

※モードセレクトのこの  
お好みオプションでボタンの  
設定を変更できます。

# ゲームのはじめかた

## タイトル画面

タイトル画面で (START) / (A) / (B) のいずれかのボタンをおすとモードセレクト画面になります (しばらくなにもしていないと遊び方説明デモになります)。



## モードセレクト画面

十字キーの上下で選んだら、(START) / (A) / (B) のいずれかのボタンで決定してください。

## モードセレクト

- 1人で遊ぼうかな
- 対戦で勝負だ!!
- 記録にチャレンジ
- お好みオプション

## 基本ルール

バブルボールを発射して同じ色を3個以上くっつけるとバブルが消えるんだ。最終ラインをバブルが越えてしまうとゲームオーバー。

※タイトル画面の時に2 P側のコントローラーで (START) / (A) / (B) ボタンを押すと2 P側のコントローラーで遊ぶことができます。

# モードセレクト

## 1人で遊ぼうかな

ひとりようめん  
1人用の面クリアタイプの  
ゲームモードです。  
画面にあるパブルをすべ  
て消すとクリアです。  
全部で100面あります。



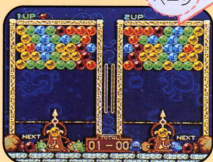
かわいいことは

6

ページ

## 対戦で勝負だ!!

にんようたいせん  
1~2人用対戦ゲームで  
す。先にどちらかが勝ち  
越すと試合終了です。  
1人での対戦は、コンピ  
ューターがお相手してくれ  
ます。



かわいいことは

8

ページ

## 記録にチャレンジ

ひとりようで  
1人用で出てくるパブル  
をいくつ消せるか挑戦す  
るモードです。  
いくつ消せるかな?



かわいいことは

9

ページ

## お好みオプション

ゲーム中の設定ができます。  
十字キーの上下で項目を選び、左右または(A) or (B) ボタンで変更できます。

### お好みオプション

ゲームレベル ぶつう  
敵のつよさ なみ  
2P対戦 3回勝負  
コントローラの設定

おしまい

- ゲームレベル： 1人で遊ぶかなモードの難易度を選ぶことができます。
- 敵の強さ： 対戦で勝負だ!!モードでコンピューターの強さを変えることができます。
- 2P対戦： 対戦で勝負だ!!モードで“にんげんさま”の対戦回数を変更できます。
- コントローラ設定： 十字キー・ボタンの設定を自由に変更できます。
- おしまい： モードセレクト画面にもどります。



# ひとりあそび 1人で遊ぼうかな

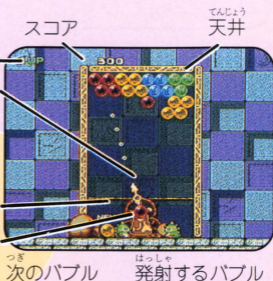


## プレイ画面

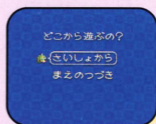
プレイヤー表示  
ガイドライン

※ゲームをスタートしたラウンドのみ、パブル発射ガイドラインが表示されます（コンティニューの場合ラウンド50まで出ます）。

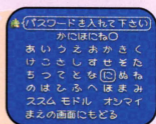
最終ライン  
パブル発射装置



●さいしょからはじめる  
ラウンド1からゲームをスタートするときは、ここを選んで、**START** / **A** / **B** ボタンのいずれかを押してください。



●つづきからはじめる  
“つづきから”を選び、ゲームオーバーになったとき表示された6文字のパスワードを入力するとゲームオーバーしたラウンドからはじめることができます。



●基本ルール  
フィールド内のパブルをすべて割るとラウンドクリア。最終ラウンド100をクリアするとエンディング画面になります。



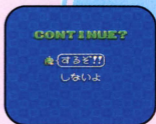
●天井  
ある一定数のバブルを発射するとバブルが震えだします。そのままバブルを発射し続けると、フィールドの最上部の天井が1段階下がります。



●HURRY UP!  
バブルを発射しないまましていると“HURRY UP!”の表示後、秒読みされ時間切れになると自動的にバブルが発射されてしまいます。



●コンティニュー  
ゲームオーバー後CONTINUE画面になります。“するぞ”を選ぶとゲームオーバーしたラウンドからはじめられます。



●ラウンド100 (最終面)  
最終面ラウンド100は、通常のゲームと異なりボスを倒さねばクリアできません。ボスのまわりを守るバブルに向かってバブルでダメージを与えてやっつけてください。



### 特殊バブル

この特殊バブルは、当たると何色でも割れます。



### ファイヤーバブル

中から炎が出て、まわりのバブルを消します。



### サンダーバブル

中から雷が出て、横方向のバブルを消します。



### ウォーターバブル

割れたところの真下のバブルの色を同じ色に替えます。

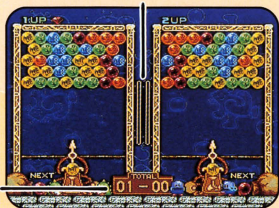


# たいせん しょうぶ 対戦で勝負だ!!



## プレイ画面

おく  
送り込むバブルを  
ひょうじ  
表示するゲージ



しょうはいう  
勝敗数

“コンピューターさん”が“にんげん  
さま”のどちらか、対戦相手を選ん  
でください。START / A / B ボタ  
ンで決定してください。

“にんげんさま”を選んだ場合、対戦  
前にハンディキャップを設定できます  
(1 やさしい ↔ 5 むずかしい)。

勝負は、先にバブルをすべて消すか  
相手がミスをする<sup>あいて</sup>と1勝です。3回  
勝負なら先に2勝した方が勝ちです。  
“にんげんさま”の対戦回数はお好み  
オプションの2P対戦で変更するこ  
とができます(コンピューター対戦は  
3回勝負のみです)。大量のバブルを  
消すと相手に送り込むことができます。  
送られるバブルの数が中央のゲ  
ージに表示されます。

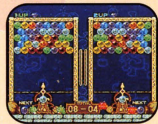
お相手は?

コンピューターさん  
★にんげんさま

ハンディキャップ

1P  
12345

2P  
12345



# 記録にチャレンジ!

## プレイ画面

プレイヤー表示  
1 or 2 P

最終ライン  
バブル発射装置

スコア 消したバブル数



次のバブル 発射するバブル

基本的なゲーム内容は、一人で遊ぼうかなモードと変わりません。一定量のバブルを消したり発射するとバブルが追加されます。ひたすらバブルを消し続けてください。

ラウンドクリアは、ありません。バブルが最終ラインを越えるとゲームオーバーです。ゲームオーバー後CONTINUE画面になります。“するぞ”を選ぶとゲームオーバーしたラウンドからはじめられます。

記録にチャレンジモードでは、特殊バブルがたまにできます。

## 特殊バブル

### スペシャルバブル

最初にぶつかったバブルの色と同じ色のバブルがすべて消えます。



たいせんあいで  
こんぴゅーたー対戦相手



まいた

なつかしの名作“ちゃっくん  
ぼっふ”から登場している敵  
キャラクター。お手並み拝見。



ふるふる

あたま  
頭についているプロペラを  
プルプルまわす“ふるふる”。



ぜんちゃん

ぜんまい仕掛のモンスター。  
はっきり言って弱いつす。



もんすた

“もんすた”も“ちゃっく  
んぼっふ”からの敵キャラ。



ばねぼう

ばねのおもちゃ“ばねぼう”ひ  
ょんぴょんと飛び跳ねている。

こ<sup>つよ</sup>んぴゅーたーの強さは、お好みオプション・敵の強<sup>この</sup>さ<sup>でき</sup>で設定<sup>つよ</sup>できます。勝ち越<sup>せつてい</sup>すこと<sup>か</sup>ができる<sup>こ</sup>と次<sup>つぎ</sup>に強い<sup>つよ</sup>対戦相手が登場<sup>たいせんあいて</sup>します。10匹目の“すかるもんすた”<sup>とうじょう</sup>に見事勝利<sup>みごとしょうり</sup>するとゲームエンドとなりエンディングとなります。



### ひでごんす

富山出身の怪獣  
かなり手強いぞ。



### いんべーだ

最近復活して増殖中です。  
タイトーといえばこいつだ。



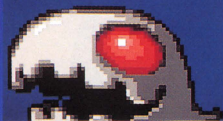
### どらんく

よいどれウイザード“どらんく”は  
大の酒好き。空瓶を投げなくても充分強い。  
みんなはマネをしないでね。



### らすかる

白吉の山に住むという変テコリンなヤツだが、“すかる”より強いという噂が…。



### すかるもんすた

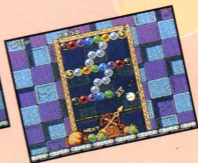
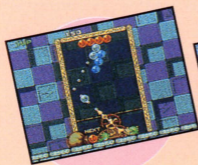
最強の敵がこいつだ！倒せば感動のエンディングへ！！



# あとばいす



- 1 バブルボールは、横の壁に反射するから、うまく角度を合わせて奥にあるバブルに当てよう。
- 2 そろえたい色が出ないときは、なるべくじやまにならないところにくっつけて、まとめて消しちゃえ！！  
対戦では、たくさん落とすと相手にバブルを送れるよ。
- 3 特殊バブルは、よく考えて使わないと有利になるとは限らないよ。
- 4 サンダーバブルは、割れたときに方向舵のシッポがある方向に飛んで行くよ。
- 5 ウォーターバブルで変わる色は、フィールド内で最も少ない色になるんだ。



## ◆ご注意とお願い◆

品質には万全を期しておりますが、万一お気付きの点がございましたら、その内容を明記の上、右記のサービスセンターへお送りください。なお、お送りいただく際は、住所・氏名・年齢・電話番号・購入年月日・お買い上げ店名を必ずご記入くださるようお願い申し上げます。チェックの上、修理、交換等をしてお返しいたします。

〒223 神奈川県横浜市港北区  
高田町50タイトービル  
タイトーゲームソフト修理係

### タイトーソフトに対するファンレター、応援、おたよりは……

なお、ゲームの内容に関する電話でのお問い合わせは、一切お答えできませんのでご了承ください。

〒223 神奈川県横浜市港北区  
高田町50タイトービル  
株式会社タイトー  
CP販売部販売課

※住所・氏名・年齢・電話番号もお忘れずをお願いします。

### ★耳よりな情報がいっぱい!★

タイトー情報局 Tel 03-3239-4000

Tel 0878-33-6340(香川支店)

電話番号は、よく確かめてからダイヤルしてください。



火災や感電を防止するために次のことを必ず守ってください。

●使用後はACアダプタをコンセントから必ず抜いておいてください。

## ⚠ 注意

健康のため、ゲーム画面からできるだけ離れてご使用ください。長時間使用するときは、適度に休憩してください。めやすとして1時間ごとに10～15分の小休止をおすすめします。スーパーファミコンをプロジェクションテレビ（スクリーン投影式のテレビ）に接続すると、残像現象（画面ヤケ）が生ずるため、接続しないでください。

## <使用上のお願い>

- 精密機器ですので、極端な温度条件下での使用や、保管及び強いショックを避けてください。また絶対に分解しないでください。
- 端子部に手を触れたり、水にぬらすなど、汚さないようにしてください。故障の原因となります。
- シンナー、ベンジン、アルコール等の揮発油でふかないでください。
- カセットの脱着時には必ずスーパーファミコンの本体の電源スイッチをお切りください。

FOR SALE AND USE IN JAPAN ONLY AND COMMERCIAL RENTAL PROHIBITED.

本品は日本国内だけの販売および使用とし、  
また商業目的の賃貸は禁止されています。

# 株式会社 タイター®

本社：〒102 東京都千代田区平河町2-5-3

スーパーファミコン は任天堂の登録商標です。