

スーパーファミコン®



INTERNATIONAL  
TENNISTOUR

インターナショナル・テニスツアー

取扱説明書

SHVC-IT

マイクロワールド 株式会社

## ●ごあいさつ●

このたびは、マイクロワールドのスーパーファミコン専用ソフト『インターナショナル・テニスツアー』（SHVC-I T）をお買い上げいただき、誠にありがとうございました。ゲームを始める前にこの『取扱説明書』をお読みいただき、正しい使用方法でご愛用ください。なお、この『取扱説明書』は大切に保管してください。

### しょうじょう ちゅうい 使用上の注意

- 御使用後はACアダプタをコンセントから必ず抜いておいてください。
- テレビ画面からできるだけ離れてゲームをしてください。
- 長時間ゲームをするときは健康のため、1時間ないし2時間ごとに10分～15分の小休止をしてください。
- 精密機器ですので、極端な温度条件下での使用や、保管および強いショックを避けてください。また、絶対に分解しないでください。
- 端子部に手を触れたり、水にぬらすなど、汚さないようにしてください。故障の原因となります。
- シンナー、ベンジン、アルコール等の揮発油でふかないでください。
- スーパーファミコンをプロジェクションテレビ（スクリーン投影方式のテレビ）に接続すると、残像現象（画面ヤケ）が生ずるため接続しないでください。

チャンピオンを<sup>め</sup>目指し  
5つのモードを<sup>か</sup>駆けあがれ!!

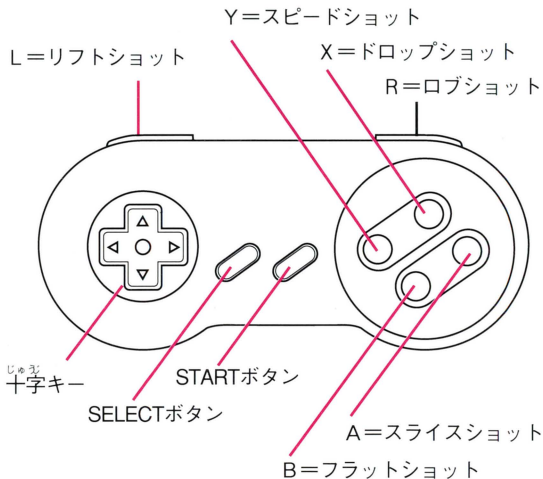


## もくじ

- そう さ ほう ほう 操作方法 ----- 2
- が めん み かた 画面の見方 ----- 4
- ゲームモード ----- 5
- ルール ----- 12
- ショットの<sup>しゅるい</sup>種類 ----- 15
- せんしゅ 選手リスト ----- 16

# そうさほうほう 操作方法

このページで説明する操作方は、基本的なものです。このほかに選手のポジションなどによって様々なテクニックが使えます。詳しくは15ページを読んでください。



## じゅうじ ■十字キー

試合中ではプレイヤーキャラクターの移動、ショットを打つときに球のコースの決定、モード選択画面ではモードの選択などに使います。

## ■STARTボタン

試合中ではゲームの一時停止、モード選択画面ではモードの決定などに使います。

## ● ショットの種類<sup>しゅるい</sup>

- 1 ◆フラット……ボールが典型的な放物線を描き、平凡なバウンドをするショット。
  - 2 ◆スライス……フラットより低く深いボールで、バウンドは低く長く伸びる。スピードはフラットよりもやや遅い。
  - 3 ◆ドロップ……軌道は非常に短く、スピードはかなり遅い。ボールはほとんどバウンドしない。
  - 4 ◆スピード……バウンドはフラットで、スピードはとても速いショット。
  - 5 ◆ロブ……非常に高いボール。スピードはやや遅い。
  - 6 ◆リフト……フラットより高く、短いボールで、バウンドも高く跳ね、長く伸びるショット。
- サーブはフラットサーブ(Bボタン)、スライスサーブ(Aボタン)の2種類です。

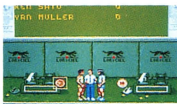
## ◆ コンフィグでボタン配置を変える

試合中のボタン操作は好みに応じて変更できます。プレイヤーセレクトの時にセレクトボタンを押すとコンフィグに入り、再度押すとセレクト画面に戻ります。



## ◆ 試合以外でのボタン操作

試合以外では、ゲームモードの選択や各種設定の決定、プレイヤーキャラクターや対戦相手の選択などに使います。キャラクターの選択については16ページを読んでください。



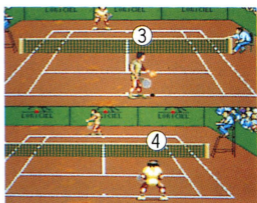
※試合中にSELECTとSTARTをいっしょに押すとゲームを中断し、メニュー画面にもどります。

# がめん みかた 画面の見方

V.S.コンピューター



V.S.プレイヤー



- ①-----プレイヤーキャラクターです
- ②-----コンピューターキャラクターです
- ③-----1プレイヤーです
- ④-----2プレイヤーです

## し あいけっ が がめん 試合結果画面

試合が終了すると、各プレイヤー及び各チームに関するデータが画面に出ます。これを見て、次の試合などに役立ててください。（取ったセット数、取ったゲーム数、取ったポイント数、ミスショット数、ボレーショットの数、パッシングショットの数、ファーストサービスの成功率、サービスエースの数、ダブルフォルトの数）

	ICH SOTO	AJAH BURN
SETS	0	0
CHANCES	0	0
POINTS	0	0
MISSED SHOTS	0	0
BOLLEYS	0	0
PASSING SHOTS	0	0
FIRST SERVICES	0 Z	0 Z
ACES	0	0
DOUBLE FAULTS	0	0

# ゲームモード

タイトル画面でSTARTボタンを押すとゲームモード選択画面になります。画面一番上に5種類のゲームモード、その下に現在選択しているゲームモードの各種設定項目が表示されます。STARTボタンを押すと試合開始です。



## 1. トレーニング



## 2. エキシビション・マッチ (非公式マッチ)



## 3. トーナメント



## 4. 国際カップ



## 5. プロ選手権

### ゲームオーバー

基本的には、試合に負けた時点でゲームオーバーです。プロ選手権では、所持金が無くなるとゲームオーバーです。



# トレーニングモード

## THE TRAINING MODE



### しゅうとくれんしゅう コツの修得練習 PRACTICE

ボールマシンが放つボールを正確に相手コートに打ち返してください。(パッドの操作、打ち返すコツ等の練習)



### はいきゅうれんしゅう 配球練習 PRECISION

ボールマシンが放つボールを正確に相手コートにある的に打ち返してください。(打球の種類、打ち返すコースの練習)



### れんしゅう サービスの練習 SERVICE

サービスコートにある的に正確にサーブを打ってください。

※これらのトレーニングはプレイヤーの能力を向上させ新しい、とても有効なショットを発見するのに役立ちます。



### しゅるい コートの種類

4種類の中から選んでください。



### なんいど せんたく 難易度の選択

3種類の中から選んでください。



## エキシビジョン・マッチ EXHIBITION MATCH

このモードは非公式<sup>ひこうしき</sup>マッチで実戦<sup>じっせん</sup>トレーニング<sup>おこな</sup>を行なうモードです。

### し あいけいしき せんたく 試合形式の選択



試合<sup>しあい</sup>をシングルスでプレイするか、ダブルスでプレイするかを<sup>えら</sup>選んでください。

### にんずう せんたく プレイ人数の選択



プレイ人数<sup>にんずう</sup>を<sup>えら</sup>選びます。シングルス、ダブルスともに最高<sup>さいこう</sup>2人までプレイできます。

### しゅるい せんたく コートの種類を選択



4種類<sup>しゅるい</sup>のコートのなか<sup>なか</sup>から<sup>えら</sup>選んでください。

(詳しくは14ページを読んでください)

### すう せんたく セット数の選択



1セット、3セット、5セットのなか<sup>なか</sup>から<sup>えら</sup>選んでください。

### なんいど せんたく 難易度の選択



ビギナー、アマチュア、プロフェッショナルのなか<sup>なか</sup>から<sup>えら</sup>選んでください。

(詳しくは14ページを読んでください)

# トーナメント THE TOURNAMENTS



このモードは、シングルス、ダブルス<sup>ども</sup>共に、世界中<sup>せかいじゅう</sup>の選手<sup>せんしゅ</sup>を相手にプレーヤーの実力<sup>じつりき</sup>を試す公式試合<sup>こうしきしあい</sup>です。

## 試合形式の選択



試合<sup>しあい</sup>をシングルスでプレイするか、ダブルスでプレイするかを<sup>えら</sup>んでください。

## プレイ人数の選択



プレイ人数<sup>にんずう</sup>を<sup>えら</sup>びます。シングルス、ダブルスともに最高<sup>さいこう</sup>2人までプレイできます。

## コートの種類を選択



4種類<sup>しゅるい</sup>のコートの中から<sup>えら</sup>んでください。

(詳しくは14ページを<sup>よ</sup>読んでください)

## セット数の選択



1セット、3セット、5セットの中から<sup>えら</sup>んでください。

## 難易度の選択



ビギナー、アマチュア、プロフェッショナル<sup>なか</sup>の中から<sup>えら</sup>んでください。

(詳しくは14ページを<sup>よ</sup>読んでください)

# こくさい 国際カップ THE NATIONS CUP



このモードは、シングルス、ダブルスの<sup>くに</sup>国別対抗戦です。プレイヤーは<sup>じぶん</sup>自分の国籍と<sup>たいがい</sup>パートナーを選び、この大会に挑戦します。

## にんずう せんたく プレイ人数の選択

このモードはシングルス、ダブルス<sup>りょうほう</sup>両方の試合をします。  
プレイ人数は<sup>さいこうふたり</sup>最高2人までです。



## すう せんたく セット数の選択

1セット、3セット、5セットの<sup>なか</sup>中から<sup>えら</sup>選んでください。



## なんいど せんたく 難易度の選択

ビギナー、アマチュア、プロフェッショナルの<sup>なか</sup>中から<sup>えら</sup>選んでください  
(<sup>くわ</sup>詳しくは14ページを<sup>よ</sup>読んでください)

# せんしゅけん プロ選手権

## THE PROFESSIONAL CHAMPIONSHIP



### なんいど せんたく 難易度の選択



ビギナー、アマチュア、プロフェッショナルの中から選んでください。

このモードは1人プレイ専用です。プレイヤーはプロのテニスプレイヤーとして世界各地のトーナメントを戦い、ワールドチャンピオンをめざします。ここではテニスの技術だけではなく、資金やスケジュールをうまく管理しなければなりません。

52週（1年間）にわたって毎週いくつかのトーナメントが開かれますが、開催地によって賞金、参加登録費、会場までの交通費が異なります。どのトーナメントに参加するかは、手持ちの資金を考えて選びます。最初の資金は2万ドルですが、試合に良い成績をおさめると、賞金やボーナスが手に入ります。なお、トーナメントに参加しないで次の週に進むこともできますが、国対抗で戦うネイションズカップには必ず参加しなければなりません。

シーズン終了後、ランキングの上位8人に入っていれば、ワールドチャンピオンをかけたマスターズトーナメントに挑戦できます。



チャンピオンを  
めざせ!!

# せんしゅけん がめん みかた プロ選手権での画面の見方



がめんじょうひだり なまえ げんざい  
画面上左からプレイヤーの名前、現在  
なんしゅうかんめ かお ひょうじ  
何週間目か、プレイヤーの顔が表示され  
ます。画面下に現在のランキング、所  
がめんした げんざい  
持金が表示されます。人型のマークがあ  
じきん ひょうじ ひとがた  
るところに現在プレイヤーがいます。



むらさきいろ まる  
紫色の丸いマークがトーナメント、  
みどりいろ  
緑色がトレーニングです。マークのと  
ころでボタンを押すと詳細が表示され  
ます。トーナメントでは優勝賞金額、  
とうろくひ こうつうひ  
登録費、交通費、コートの種類、セッ  
しゅるい ひょうじ  
ト数が、トレーニングの場合は登録費、交通費、コートの  
種類が表示されます。STARTボタンで参加決定です。



ひとがた お  
人型のマークのところでボタンを押  
すとメニューが表示されます。ここで  
は翌週へ進む、パスワード入力、ゲー  
よくしゅう すず  
ム中断などができます。

- GO TO NEXT WEEK・・・翌週へ進みます。
- QUIT・・・ゲームを中断し、メニュー画面へ戻ります。(パスワードは表示されません)
- LOAD GAME・・・パスワード入力画面に入ります。
- SAVE GAME・・・その時点でのパスワードを表示します。
- CONTINUE・・・ゲームへ戻ります。

## パスワード

ゲームを途中でやめて、次の日にまた続きをやりたいときはパスワードを取る必要があります。また、ゲームの続きをやりたい場合には、LOAD GAMEでパスワードを入力すると続きが楽しめます。入力時は十字キーで文字選択、Aボタンで決定、STARTボタンで入力終了です。

# ルール

## ●ポイントのとり方<sup>かた</sup>

相手が打<sup>う</sup>ったボールや、相手のコートに打<sup>う</sup>ったボールが自分のコート内<sup>じぶんない</sup>に返<sup>かえ</sup>ってこないとき、そして相手がダブルフォルトをしたときは、1ポイントの得点<sup>とくてん</sup>となります。

## ●ゲームのとり方<sup>かた</sup>

テニスでは、ポイントがないときを00（ラブ）、1ポイントを15（フィフティーン）、2ポイントを30（サーティー）、3ポイントを40（フォーティー）と呼び、先<sup>よ</sup>に4ポイントとった方<sup>ほう</sup>が1ゲーム獲得<sup>かくとく</sup>です。ただし、お互い<sup>たが</sup>の得点<sup>とくてん</sup>が40-40のときはデュースとなり、先<sup>さき</sup>に2ポイント連取<sup>れんしゅ</sup>した方<sup>ほう</sup>がゲームを獲得<sup>かくとく</sup>できます。

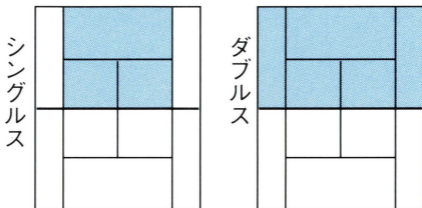
## ●セットのとり方<sup>かた</sup>

6ゲームを先取<sup>せんしゅ</sup>すると1セット獲得<sup>かくとく</sup>です。ただし、ゲーム数<sup>すう</sup>が5-5になった場合は2ゲーム連取<sup>れんしゅ</sup>しないと1セット獲得<sup>かくとく</sup>できません。2ゲームを連取<sup>れんしゅ</sup>できず、ゲーム数が6-6になったときはタイブレークとなり、先<sup>さき</sup>に7ポイントとらないと1セット獲得<sup>かくとく</sup>できません。このタイブレーク中<sup>ちゅう</sup>に6-6になると、先<sup>さき</sup>に2ポイント連取<sup>れんしゅ</sup>しないとそのセットは獲得<sup>かくとく</sup>することができません。

3セットマッチでは先<sup>さき</sup>に2セット、5セットマッチでは先<sup>さき</sup>に3セット取<sup>と</sup>ると勝者<sup>しょうしや</sup>となります。

## ●インとアウト

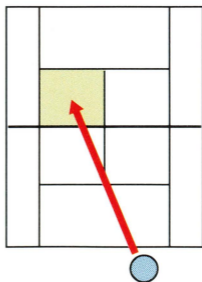
テニスではラインを含めたコート内がプレイ領域です。  
 また、シングルスとダブルスとではプレイ領域が下図のよう  
 に違いますので注意してください。



## ●サービスエリア

サーブは下図のように、対角線上の相手のサービスエリ  
 アを狙って打ち込みます。

1打目が相手のサービスエリアに入らないとフォルトとな  
 り、2打目を打ちなおします。2打目も失敗するとダブル  
 フォルトとなり、1ポイント失います。サーブしたボ  
 ールがネットに触れ、相手コートのサービスエリア内に落ち  
 たときはレットとなり、もう1度サーブができます。



## ● コートの種類 しゅるい

コートタイプ	ボールの高さ <small>たか</small>	スピード
ハード	<small>たか</small> 高い	<small>はや</small> 速い
インドア	<small>ふつう</small> 普通	<small>ふつう</small> 普通
クレー	<small>ふつう</small> 普通	<small>おそ</small> 遅い
グラス	<small>ひく</small> 低い	<small>はや</small> 速い

## ● 難易度 なんいど

難易度	プレーヤーの動き <small>うご</small>	スピード
ビギナー	オート	<small>ふつう</small> 普通
アマチュア	マニュアル	<small>ふつう</small> 普通
プロ	マニュアル	<small>はや</small> 速い



# しゅるい ショットの種類



ボールを打つときにはボタンのいずれか1つを押します。  
そのショットがフォアかバックかは、コンピュータが自動的に判断します。パラメータは下図のようになっています。

ショット	ボールの位置	ボールの高さ	パウンド
フォア	右	頭と膝の間	YES
バック	左	頭と膝の間	YES
ローボレー (フォア)	右	膝から下	
ローボレー (バック)	左	膝から下	
ボレー (フォア)	右	肩と膝の間	NO
ボレー (バック)	左	肩と膝の間	NO
ハイボレー (フォア)	右	肩と頭の間	NO
ハイボレー (バック)	左	肩と頭の間	NO
スマッシュ	右	頭から上	NO

ショット	フォア	バック
ベースライン・フラットショット又はバックスピン	YES	YES
ロブ又はベースライントップショット	YES	YES
ローボレー	YES	YES
レギュラーボレー	YES	YES
ハイボレー	YES	YES
スマッシュ	YES	NO
右からのレギュラーサーブ	YES	NO
右からのスライスサーブ	YES	NO
左からのレギュラーサーブ	YES	NO
左からのスライスサーブ	YES	NO
ダイビング・ショット	YES	YES



# せんしゅ 選手リスト



くに 国	なまえ 名前	ATP
アメリカ	DAN CARTER	1
	MIKE JONES	6
スペイン	LUIS GOMEZ	10
	ED SUAREZ	18
にほん 日本	YUJI SHIMA	4
	KEN SATO	15
イギリス	ALAN LLOYD	23
	GUY ROBERT	33
インド	TAN RACHA	14
	AJAN RUAH	43
イタリア	VITO RECCI	11
	LINO FARDO	25
アルゼンチン	LUIS PEDRO	12
	JUAN VILAS	26
スウェーデン	MARC BERG	2
	CHRIS BEKM	7
スイス	PAUL PERON	22
	WILL ISTON	50
オーストリア	HANS STERN	21
	JIM KURGEN	36
ドイツ	YAN MULLER	3
	ERIC MEYER	20
ブラジル	LUIS RAMON	24
	JUAN LIMES	49
フランス	PAUL BELOT	5
	MARC LARD	13
メキシコ	JIM LAPENA	16
	JOSE LAPAZ	30
オーストラリア	NED AUSTIN	8
	SAM COREY	31
ニュージーランド	RICK BALEY	9
	NED REFORD	32

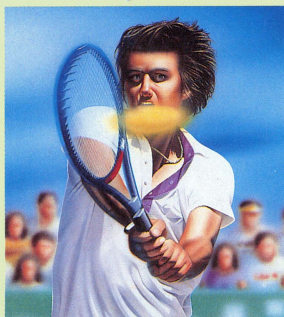
せんしゆ えら 選手を選ぶときは、A、Bボタンを使います。

STARTボタンで試合開始です。

アメリカ	JAKE STONE	17
	JOE MILLER	28
スペイン	RICO MIRA	27
	BOB SANTOS	35
日本	JO AZUMA	34
	RYO IRIE	41
イギリス	DAN WHITE	42
	JIM STUNER	52
インド	RHA SUHARY	51
	RYHA RHAJA	62
イタリア	AL MANETI	44
	TINO SERGIO	46
アルゼンチン	JOSE REYES	45
	SID CORTES	59
スウェーデン	YAN HENSEN	19
	JIM LANGEY	63
スイス	JOHN BEHUS	48
	DAN ADAMS	64
オーストリア	ERIC SHULTZ	47
	PETE ULRIC	53
ドイツ	HANS GRABB	37
	KARL BAUER	54
ブラジル	RIGEL CIRON	58
	JUAN GAUZ	60
フランス	FRED RANER	29
	ERIC DUNON	61
メキシコ	JO PERERA	38
	LUIS PEREZ	55
オーストラリア	TED ELLIOT	39
	YAN MCKOY	56
ニュージーランド	MAC TANER	40
	JAKE BATES	57

※ATP・・・世界ランキング。数が少ない方が強い。

INTERNATIONAL  
TENNIS TOUR



マイクロワールド 株式会社

〒170 東京都豊島区北大塚エースビル801



©MICRO WORLD 1992 / ©LORICIEL

FOR SALE and USE IN JAPAN ONLY  
本品の輸出、使用営業及び賃貸を禁じます。

スーパーファミコン® は任天堂の商標です。