

スーパーファミコン®

SHVC-AHWJ-JPN



# HEIWA パチンコワールド

● 業界最大手メーカー「平和」の実機再現  
セブン機 ハネ物 電役物 勢揃い!

トランプ物語SP



取扱説明書

SHOUEI

このたびはショウエイシステムのスーパーファミコン専用ソフト『HEIWAパチンコワールド』をお買い上げいただき、誠にありがとうございました。ご使用前に、この『取扱説明書』をよくお読みいただいた上で正しい方法でご愛用下さい。なお、この『取扱説明書』は大切に保管して下さい。

## 使用上のご注意

- ご使用後は、ACアダプタをコンセントから必ず抜いておいて下さい。
- テレビ画面からできるだけ離れてゲームをして下さい。
- 長時間ゲームをする時は、健康のため、1時間ないし2時間ごとに10分から15分の小休止をして下さい。
- 精密機器ですので、極端な温度条件下での使用や、保管及び強いショックを避けて下さい。また絶対に分解しないでください。
- 端子部に手を触れたり、水にぬらすなど、汚さないようにして下さい。故障の原因となります。
- シンナー、ベンジン、アルコール等の揮発油で拭かないで下さい。
- スーパーファミコンに、プロジェクションテレビ（スクリーン投影式のテレビ）を接続すると、残像現象（画面やケ）が生じるため、接続しないで下さい。

## 健康上の安全に関するご注意

疲れた状態や、連続して長時間にわたるプレイは、健康上好ましくありませんので避けて下さい。またごく希に、強い光の刺激や点滅を受けたり、テレビ画面等を見たりしている時に、一時的に筋肉のけいれんや、意識の喪失等の症状を経験する人がいます。こうした症状を経験した人は、テレビゲームをする前に医師と相談して下さい。またテレビゲームをしていて、このような症状が起きた場合には、ゲームを止め、医師の診断を受けて下さい。



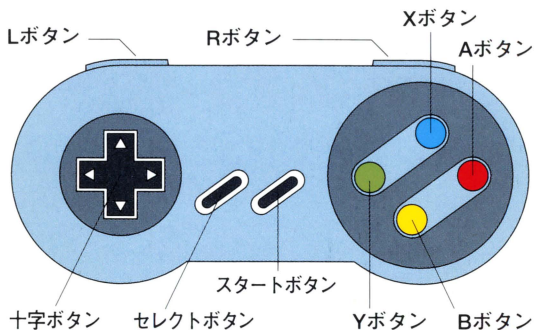
— もくじ —

**C O N T E N T S**

|                                       |    |
|---------------------------------------|----|
| コントローラーの <sup>きほんそうさ</sup> 基本操作       | 4  |
| ゲームの <sup>はじめ</sup> 始め方 <sup>かた</sup> | 6  |
| ゲームの <sup>あそび</sup> 遊び方 <sup>かた</sup> | 8  |
| <sup>とうじょうきしゅしょうかい</sup> 登場機種紹介       | 12 |

# コントローラーの基本操作

このゲームでは〈パチンコを打つ時〉と〈コマンド等を  
せんたくするとき〉とでは、キー操作が違います。



| ボタン    |                      | 〈パチンコを打つ時〉 |
|--------|----------------------|------------|
| 十字     | 上下で台のスクロール、左右でバネ調整   |            |
| A      | 玉の動きを停止させ、玉を借りる      |            |
| B      | プレイを終了し〈店外画面〉へ       |            |
| X      | 玉の動きを停止させ、コマンド表示     |            |
| Y      | パチンコ台の拡大、縮小          |            |
| L      | Aボタンと同様              |            |
| R      | 止め打ち (ON・OFF)        |            |
| START  | ポーズ                  |            |
| SELECT | 一時的に玉をストップ (ウェイトボタン) |            |

| ボタン    |                  | 〈コマンド等の選択〉 |
|--------|------------------|------------|
| 十字     | カーソル等の移動         |            |
| A      | コマンド等の決定         |            |
| B      | コマンド等のキャンセル      |            |
| X      | 台選択の際〈釘判定画面〉を表示  |            |
| Y      | 台選択の際〈玉ちゃん画面〉を表示 |            |
| L      | Aボタンと同様          |            |
| R      | Bボタンと同様          |            |
| START  | 使用しません           |            |
| SELECT | Bボタンと同様          |            |

# はじめかた ゲームの始め方

## A タイトル画面<sup>がめん</sup>

カセットを本体に正しく差し込み、POWERスイッチをONにして、スタートボタンを押して下さい。



## B 選択画面<sup>せんたくがめん</sup>

ゲームを「はじめから」、「つづきから」プレイするかを決定します。選択後〈ファイル選択画面〉へ移動します。



## C ファイル選択画面<sup>せんたくがめん</sup>

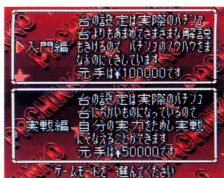
「はじめから」の時は、あらたに使用するファイルを。  
「つづきから」の時は、ロードするファイルを選択します。  
「はじめから」の時すでに使用されているファイルでゲームを始めると、セーブされているデータが消えてしまいますので、ご注意ください。  
ファイルが選択されたら「はじめから」の場合は〈設定画面〉へ。「つづきから」の時は〈店外画面〉へ移動します。

## 設定画面

- ◇名前入力  
名前を登録します。ひらがな、カタカナ、数字のいずれかを入力して下さい。  
(最大5文字)



- ◇ゲームモードの選択  
入門編、実戦編、いずれかを選んで下さい。キャンセルボタンを押すと〈名前入力画面〉へ戻ります。



- ◇目標金額の設定  
目標金額の設定をして下さい。



目標金額の設定後、確認画面で今まで登録、選択してきた設定でゲームをスタートさせるか確認をして下さい。

「はい」なら〈店外画面〉へ。「いいえ」なら〈名前入力画面〉へ戻ります。

# あそ かな ゲームの遊び方

## A てんない が めん 店外画面

- 「店内へ」を選ぶと〈店内画面〉へ移動します。
- 「プレイヤー」を選ぶと〈データ表示画面〉へ移動します。
- 「本日終了」を選ぶと、日付を一日進ませ、時間を午前10時にします。またこの際データのセーブが出来ます。



## B てんない が めん 店内画面

- ◇台選択
- 台選択後、5機種の中からプレイする機種を選んで下さい。



### ●トランプ物語SP

### ●恐竜王国

### ●CR名画

### ●アトミック

### ●冒険島

- 機種選択後、プレイする台を選びます。

Xボタンを押すと〈釘判定画面〉へ移動します。

Yボタンを押すと〈玉ちゃん画面〉へ移動します。

- 台が決定されると〈遊戯画面〉へ移動します。

じ かん けい か  
◇時間経過

にん い じ かん すす こと で き  
任意に時間を進める事が出来ます。

◇カウンター

も だま すべ けいひん  
持ち玉を全て景品にします。

てんが い  
◇店外へ

てんが い が めん も ど も だま ば あい じ  
〈店外画面〉に戻ります。(持ち玉がある場合には、自  
どうき が めん い どう  
動的に〈カウンター画面〉へ移動します。

たま  
◇玉ちゃん

たま が めん い どう  
〈玉ちゃん画面〉へ移動します。

◇プレイヤー

ひょう じ が めん い どう  
〈データー表示画面〉へ移動します。

◇コンフィグ

なか かくし びょう じ へんこう  
ゲームの中の各種表示の ON・OFF を変更することが  
で き  
出来ます。

す せんたく こと で き  
好きなBGMを選択する事が出来ます。

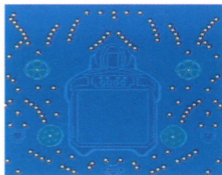
かいせつ  
◇解説

かいせつ が めん い どう  
〈解説画面〉へ移動します。

にゅうもんへん しょう  
(入門編)でしか使用できません。

C くぎはんてい が めん  
釘判定画面

だいせんたく と き お  
「台選択」の時、Xボタンを押  
かくだい くぎはんてい が めん  
すと拡大された〈釘判定画面〉  
だい くぎ で き  
になり台の釘チェックが出来  
じゅう じ じゅうげ きゅう  
ます。十字ボタンの上下左右  
が めん い どう で き  
で画面の移動が出来ます。





ゆうぎがめん

## 遊戯画面



- ◇画面上には持玉、時間、ベース(1分間の平均戻り玉数)、始動(1分間の平均始動回数)が表示されます。

※大役時は除く

- ◇玉貸し

Aボタンを押すと玉貸し場面になります。

十字ボタン上下で数値変化、左右で設定するケタを決定します。

CR機の場合は「金額」のかわりに「カード度数」を決定します。

- ◇カード購入

Xボタンを押し、カード購入コマンドを選びます。

CR機をプレイするには、事前にカードを購入する必要があります。



## データ表示画面

今までプレイをした「成績」等を見る事が出来ます。

◇全部→「プレーヤー」「総合」「機種別」のデータを連続して見る事が出来ます。

◇機種別 機種ごとのプレイ結果を見ることができます。

◇プレイヤー プレイヤーの基本データを見ることができます。

◇総合→機種ごとのプレイ結果を総合したデータ(「総プレイ時間」「回収金額」「投資金額」等)を見る事が出来ます。

## F たま がめん 玉ちゃん画面



「パラーステーション玉ちゃん」を操作し、台ごとの情報(「特賞数」「スタート回数」「現在の状況」「出玉推移グラフ」)を見ることが出来ます。



## G かいせつ がめん 解説画面

初心者の方のために「各種のルール」「釘の見方」「玉の打ち方」「グラフの見方」「ペース」等について詳しく解説します。

# とうじょう き しゅしょうかい 登場機種紹介

## A CR名画(セブン機)

賞球数：アタッカー15個、始動口、電動始動口5個、その他10個

大当たり条件：3つの図柄が同図柄

継続回数：最高16回

※大当たりパターンは15通りで、センター上デジタルがHで大当たりになると確率変動となり、次回までの大当たり図柄が揃い易くなります。(センター上デジタルがEで揃うと、通常の大当たりとなり、確率変動はありません。)







## アトミック(電役物)

賞球数：電チュー13個、その他10個

大当たり条件：3つの図柄が同図柄

- ①大当たりパターンは11通りで、センターパターンが3個揃うと右上電チューが約5.5秒間、又は6個カウントするまで解放します。(記憶は4個まで)
- ②小デジタルの表示がー以外でセンター下左右電チューが、約1.3秒間の開放を4回繰り返します。
- ③センター下左右電チューどちらかに入ると、下部電チューが約5.5秒間開放します。(記憶機能はありません)



- ①センターパターン
- ②ゲート
- ③右上電チュー
- ④小デジタル
- ⑤センター下左右電チュー
- ⑥下部電チュー



ぼうけんじま  
冒険島(ハネモノ)

しょうきゅうすう やくもの こ た こ  
賞球数：役物10個、その他8個

おおあた じょうけん やくものない にゅうしょう  
大当たり条件：役物内V入賞

けいぞくかいすう かい かい かい かい かい かい  
継続回数：3回、5回、8回、10回、15回

- 大当たりになるとセンターパターンが変動しラウンド数を決定します。
- 大当たり中はハネが18回開放します。(10個カウント付) その間にVゾーンに入賞すれば継続します。



ぼうけんじま かくだい が めん  
※冒険島には拡大画面はありません。

# HEIWA パチンコワールド

FOR SALE and USE IN JAPAN ONLY.  
BUSINESS USE and RENTAL PROHIBITED.

本品の輸出、使用営業及び賃貸を禁じます。

スーパーファミコン<sup>®</sup>は任天堂の商標です

©平和

©1995年 ショウエイシステム

株式 会社 ショウエイ システム

〒113 東京都文京区本郷 3-42-5 ボア本郷 10F

TEL.03 (5689) 8444