

スーパーファミコン®

SHVC-A3WJ-JPN



SUPER FAMICOM
LICENSED BY NINTENDO

大反響シリーズ第3弾!!

パチンコファンの声援に応じて更にグレードアップ!

HEIWA パチンコワールド 3

夢の大当たり! アツイ4機種 我が家に実現!!



取扱説明書

SHOUJI

このたびはショウエイシステムのスーパーファミコン^{せんよう}専用ソフト『HEIWAパチンコワールド3』をお買上げいただき、誠にありがとうございました。ご使用前に、この『取扱説明書』をよくお読みいただいた上で、正しい方法でご愛用下さい。なお、この『取扱説明書』は大切に保管して下さい。



警告

疲れた状態や、連続して長時間にわたるご使用は、健康上好ましくありませんので避けて下さい。ごくまれに、強い光の刺激や、点滅を受けたり、テレビ画面等を見たりしている時に、一時的に筋肉のけいれんや意識の喪失等の症状を経験する人がいます。こうした症状を経験した人は、ゲームをする前に必ず医師と相談してください。また、ゲームをしていて、このような症状が起きた場合には、ゲームを止め、医師の診察を受けてください。

ゲームをしていて、手や腕に疲労、不快や痛みを感じた時は、ゲームを中止してください。その後も痛みや不快感が続いている場合は、医師の診察を受けてください。それを怠った場合、長期にわたる障害を引き起こす可能性があります。他の要因により、手や腕の一部に傷害が認められたり、疲れている場合には、ゲームをすることによって、悪化する可能性があります。そのような場合は、ゲームをする前に医師に相談してください。



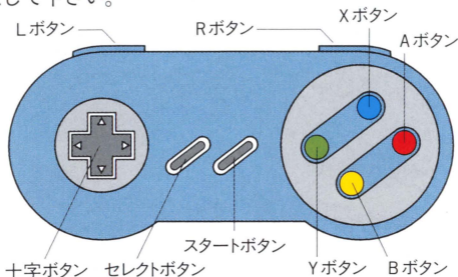
HEIWA パチンコワールド **3**

C O N T E N T S

コントローラーの ^{きほんそうさ} 基本操作	4
ゲームの ^{はじめ} 始め方	5
ゲームの ^{あそび} 遊び方	8
^{とうじょう} 登場機種 ^{きしゅしょうかい} 紹介	14

コントローラーの基本操作

HEIWAパチンコワールド3では、〈パチンコを打つ〉時と〈コマンド等の選択〉とでは、ボタンの操作が違いますので注意して下さい。



〈パチンコを打つ時〉	ボタン	〈コマンド等の選択時〉
上下でスクロールし左右でバネ調整をします。	+	カーソルなどの移動に使用します。
玉の動きを停止させ、玉を借ります。	A	選択したコマンドの決定に使用します。
プレイを終了し〈店外画面〉へ移動します。	B	決定したコマンドのキャンセルに使用します。
玉の動きを停止させ、コマンド表示します。	X	台選択時に〈釘判定画面〉を表示します。
パチンコ台の拡大と通常の切り替えをします。	Y	台選択時に〈情報公開機〉を表示します。
Aボタンと同じです。	L	Aボタンと同じです。
使用しません。	R	Bボタンと同じです。
ポーズ。	START	使用しません。
一時的に玉を停止させます。(ウエイトボタン)	SELECT	Bボタンと同じです。

④ * 十字ボタンで選択して、Aで決定、Bでキャンセルの手順で選択して下さい。

はじめかた ゲームの始め方

1 タイトル画面^{がめん}

カセットを本体に正しく差し込み、電源をONにして、スタートボタンを押して下さい。



2 ファイル選択画面^{せんたくがめん}

「はじめから」の時は、新たに使用するファイルを選びます。

「つづきから」の時は、呼び出すファイルを選びます。

「記録を消す」は、いらぬファイルを消す時に使用します。

「記録をうつす」は、ファイルをほかの場所に押し替える時に使います。

「はじめから」の時、すでに使用されているファイルでゲームを始めると、記録されているファイルが消えてしまいますのでご注意ください。

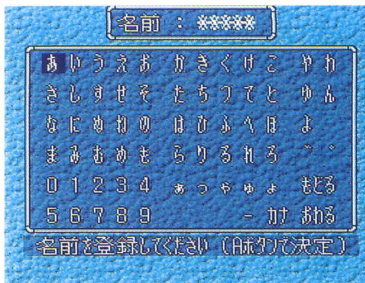
ファイルが選択されましたら、「はじめから」の時は、〈設定画面〉へ、「つづきから」の時は〈店外画面〉へ移動します。

3

せってい が めん
選定画面

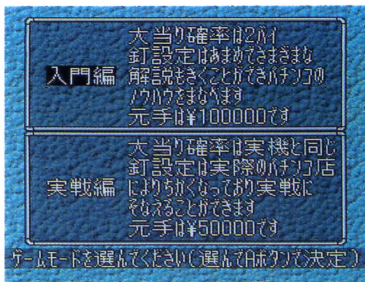
☆名前入力

名前を登録します。ひらがな、カタカタ、数字のいずれかを
を入力して下さい。(最大5文字です)



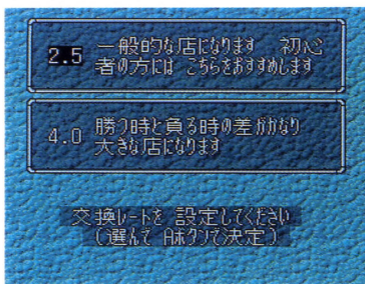
☆ゲームモードの選択

入門編、実戦編のいずれかを選んで下さい。入門編は大当
り確率が2倍です。実戦編は大当り確率は実機と同じです。



☆^{こうかん}交換レートの^{せってい}設定

^{えん}2.5円か^{えん}4円の^{せってい}設定を行います。ここまで終わると、^お名前、
^{こうかん}モード、^{けっていこうもく}交換レートの^{かくにん}決定項目の^{おこな}確認が行われます。



ゲームの遊び方

1 店外画面

☆「店内へ」を選ぶと、く店
内画面へ移動します。

☆「状況」を選ぶと、くデー
タ表示画面へ移動し
ます。



☆「日付変更」を選ぶと、月と日の変更が出来ます。
「日付変更」のあと記録の保存を行います。

2 店内画面

☆台選択
台選択後、4種類の中
から選ぶ機種を選んで
下さい。



- CR・竜神(セブン機)
- 横綱伝説(権利物)
- ブラボーストライカー(セブン機)
- ブラボーガール2(セブン機)

☆機種選択後、遊ぶ台を選びます。

Xボタンを押すと、く釘判定画面

Yボタンを押すと、く情報公開機画面へ移動します。

☆台が決定されるとく遊技画面へ移動します。

■時間経過

じかんけいか
にんい じかん すす
任意に時間が進められます。

■カウンター

も だま けいひん
持ち玉をすべて景品にします。

■店外へ

てんがい がめん もど も だま ぼあい じどう
〈店外画面〉に戻ります。(持ち玉がある場合には、自動
的にカウンターへ移動します)

■情報公開機

じょうほうこうかい き がめん いどう
〈情報公開機〉画面へ移動します。

■状況

じょうきょう がめん いどう
〈状況画面〉へ移動します。

■設定

ちゅう かくしじゅうじ こう か おん せんたく
ゲーム中の各種表示のON・OFFとBGM・効果音の選択が、
できます。

■解説

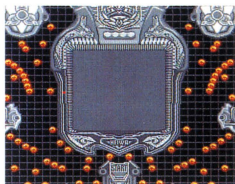
かいせつ がめん いどう
〈解説画面〉へ移動します。
(入門編でしか使用できません)

3

釘判定画面

だいせんたく とき お
「台選択」の時、Xボタンを押
すと釘判定画面になり、選ん
だ台の釘が確認出来ます。

じょうげ さゆう がめん
十字ボタンの上下左右で画面の
移動が出来ます。

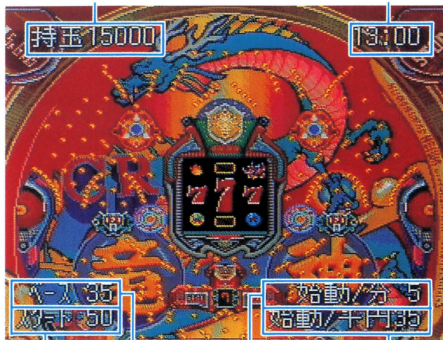


4

ゆうぎがめん
遊技画面

持玉

時間

大当たり後の ベース
スタート回数

分間始動回数 千円始動回数

○画面上には、現在の持玉、現在の時間、ベース（1分間の平均戻り玉数）、始動/分（1分間の平均リール回転数）、始動/千円（千円での始動回数）、スタート（大当たり後現在までのスタート回数）、の表示が出来ます。

*大役時は除きます。

○玉貸し

Xボタンを押すと各機能が表示され、玉貸しをAボタンで決定します。

⊕ボタンの上下で数値変化、左右で設定するケタ数を決めます。*CR竜神の場合は、「カード購入」後、「玉貸し」で玉を買いますが、カード度数表示になりますので、注意して下さい。

○カード購入

Xボタンを押すと各機能が表示され、カード購入をAボタンで決定します。

*CR機の場合は、事前にカードを購入する必要があります。

○キー操作

コントローラーの各ボタン操作が表示されます。

5

じょうきょう が めん
状況画面

今までプレイした「成績」を見ることが出来ます。

○全部………「プレイヤー状況」「総合状況」「機種別状況」の状況を見ることが出来ます。

○総合………総合的なデータを見ることが出来ます。

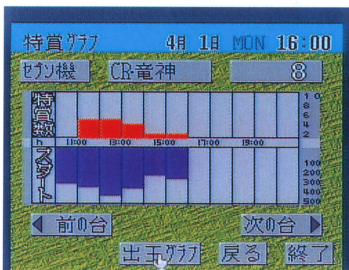
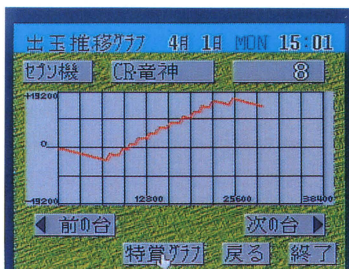
○機種別………機種ごとのプレイ結果が見られます。

○プレイヤー…プレイヤーの基本データが見られます。

6

情報公開機画面

「情報公開機」を操作し、台ごとの情報（特賞数・スタート回数・現在の状況・出玉推移グラフ・大当りスタート回数グラフ）を見ることが出来ます。



7

解説画面

初心者の方のために「各種ルール」「釘の見方」「玉の打ち方」「グラフの見方」「ベース」等について詳しく解説します。

8

がくしゅうきのうがめん
学習機能画面

がくしゅうきのうじょうげ
学習機能は上下スクロールになっています。

がめんじょうぶ おおあた へいきんとうしがく へいきんせんえん しどうかい
画面上部に大当りまでの平均投資額、平均千円での始動回
すうひょうじ
数が表示されています。

がめんかぶ だいばん きしゆめい おおあた かくりつ げんざい とうしがく
画面下部には台番、機種名、大当り確率、現在の投資額、
げんざい もだま けいひん けいひん さひき ひょうじ
現在の持ち玉、景品レート、景品、差し引きが表示されま
す。だいじょうきょう みきわ りようでき
す。台の状況の見極めに利用出来ます。

大当りまでの平均投資額				
回数	21~25	26~30	31~35	36~40
2	30400	28500	26500	24500
3	20300	19000	17600	16300
4	15200	14200	13200	12200
5	12100	11400	10600	9800
6	10100	9500	8800	8100
7	8700	8100	7500	7000

平均 ¥1000円 30回始動

学習機能	
▶台番	7番台
▶機種名	CR・竜神
▶機種別の当り確率	1/397
▶現在の投資額	¥ 2000
▶現在の持ち玉	12500発
▶景品レート	2.5
▶景品	¥ 15000
▶差し引き	¥ 13000

CR竜神(セブン機)

しょうきゅうすう
●賞球数

しどうぐち こ でんどう しどうぐち こ た こ
始動口① 5個、電動始動口② 6個、その他は15個です。

おおあた とお
●大当たり (36通り)

センターパターン④が3個揃うとおおあた
と大当たりとなり、アタッ
カー⑤が約29.5秒間開放します。(10カウント付き)
おおあた ちゆう たま はい ふた おおあた
大当たり中に球がVゾーン⑥に入ると再び大当たりとなりま
す。この繰り返しは最高16回までです。

かくりつへんどう おおあた ずがら とお
●確率変動大当たり図柄 (12通り)

おおあた ずがら うち かくりつへんどう ずがら とお おおあた
大当たり図柄の内、確率変動図柄12通りで大当たりになると
かくりつへんどう
確率変動となり、センターパターン④と小デジタル⑦が
れんぞく かい こうかくりつ そろ
連続2回、高確率で揃いやすくなります。

また高確率中に確率変動図柄で大当たりになると、その時
てん れんぞく かい こうかくりつ
点より連続で2回、高確率になります。

さどう つうか きおく こ
●デジタル作動ゲート③の通過記憶は4個までです。

しどうぐち でんどう しどうぐち きおく こ
●始動口①と電動始動口②の記憶は4個までです。



横綱伝説(権利物)

●賞球数

大入賞口⑥13個、その他は6個です。

●アタッカー開放(30通り)

デジタル始動口①に、球が入賞するとセンターパターン②が変動し、3個揃うとアタッカー③が約5.8秒間開放します。(記憶は4個)

●アタッカー③に入った球がVポケット④に一旦停止し、(最大1個保留)開閉動作終了時に入賞して権利が発生します。

●権利発生中に回転スタート口⑤に入ると、大入賞口⑥が約9.8秒間開放します。(10個カウント付き)

●大入賞口⑥の開放回数は最高16回までです。

●権利発生中、回転スタート口⑤に16個入賞すると権利は終了します。

●1回目の権利終了後、次回の権利発生まで高確率となりセンターパターン②が揃いやすくなります。



ブラボーストライカー(セブン機)

●賞球数

アタッカー⑤に入ると15個、その他は7個です。

●始動口①②③に入るとセンターパターン④が回転します。(記憶は4個までです)

●大当り (15通り)

センターパターン④が3個揃うと大当りとなり、アタッカー⑤が約29.5秒間開放します。(10カウント付き)

大当り中に、球がVゾーン⑥に入ると再び大当りとなります。この繰り返しは最高16回までです。



ブラボーガール2(セブン機)

●賞球数

始動口①②③に入賞すると6個、アタッカー⑤に入ると13個、その他は10個です。

●始動口①②③に入るとセンターパターン④が回転します。(記憶は4個までです)

●大当たり (35通り)

センターパターン④が3個揃うと大当たりとなり、アタッカー⑤が約29.5秒間開放します。(10カウント付き)

●大当たり中に、球がVゾーン⑥に入ると再び大当たりとなります。この繰り返しは最高13回までです。







けい
警

こく
告

かさい かんてん ぼうし につき かなら まし
火災や感電を防止するために次のことを必ず守ってください。

- 使用後はA Cアダプタをコンセントから必ず抜いておいてください。

使用上のお願い

- 精密機器ですので、極端な温度条件下での使用や保管及び強いショックを避けてください。また、絶対に分解しないでください。
- 端子部に手を触れたり、水にぬらすなど、汚さないようにしてください。故障の原因となります。
- シンナー、ベンジン、アルコール等の揮発油でふかないでください。
- カセットの脱着時には必ずスーパーファミコン本体の電源スイッチをお切りください。



ちゅう
注

い
意

けんこう ため がめん から できるだけ 離れて ご使用 ください。

ちゅうじ かんしょう ととき てきど きゅうけい
長時間使用する時は、適度に休憩してください。めやすとして1時間ごとに10～15分の小休止をおすすめします。

スーパーファミコンをプロジェクションテレビ（スクリーン投影式のテレビ）に接続すると、残像現象（画面ヤケ）が生じるため、接続しないでください。

HEIWA パチンコワールド3



FOR SALE AND USE IN JAPAN ONLY AND COMMERCIAL RENTAL PROHIBITED.

本品は日本国内だけの販売および使用とし、
また商業目的の賃貸は禁止されています。

スーパーファミコン は任天堂の登録商標です。

©平和

©1996 ショウエイシステム

株式
会社 **ショウエイ システム**

〒113 東京都文京区本郷3-42-5 ボア本郷10階
TEL.03-5689-8444

HEIWAパチンコワールド3に関するの質問は、
月曜日～金曜日の午後5時～6時の間に受けております。