

スーパーファミコン®



SUPER FAMICOM
LICENSED BY NINTENDO

SHVC-CR

取扱説明書



THE
COMBATRIBES

コンバットライズ

この度はテクノスジャパンスーパーファミ
コン専用ソフト「コンバットライブス」を
お買い上げいただきまして誠にありがとう
ございました。ご使用の前に取扱方法、ご
使用上の注意など、この「取扱説明書」を
よくお読みください。なお、この「取扱説
明書」は大切に保管してください。

（使用上の注意）

- ご使用後はACアダプタをコンセントから必ず抜い
ておいてください。
- テレビ画面からできるだけ離れてゲームをしてくだ
さい。
- 長時間ゲームをする時は、健康のため、1時間ないし
2時間ごとに10分～15分の小休止をしてください。
- 精密機器ですので、極端な温度条件下での使用や、
保管及び強いショックを避けてください。また絶対
に分解しないでください。
- 端子部に手を触れたり、水にぬらすなど、汚さない
ようにしてください。
- シンナー、ベンジン、アルコール等の揮発油でふか
ないでください。
- スーパーファミコンにプロジェクションテレビ（スク
リーン投影方式のテレビ）を接続すると、残像現象
（画面ヤケ）が生ずるため、接続しないでください。

FOR SALE and USE IN JAPAN ONLY

ほんびん ゆしゆつ しやうえいぎやうおよ ちんたい きん
本品の輸出、使用営業及び賃貸を禁じます。

MADE IN JAPAN

CONTENTS

● ^{かいせつ} 解説	03
● ^{そう さ ほうほう} 操作方法	04
● ^{き ほんわざ} 基本技	05
● ^{く わざ} 組み技	08
● ^{わざ} ダウン技	09
● ^{が めん み かた} 画面の見方	11
● ^{すす かた} ゲームの進め方	12
● ^{が めん} オプション画面	13
●プレイヤーセレクト	14
●VSプレイヤーセレクト	15
●VSパスワードメモ	16
● ^{そう さ ひょう} VS操作表	17
●フィールドセレクト	19
●ACT-1の ^{しょうかい} 紹介	20
●ACT-2の ^{しょうかい} 紹介	21
●ACT-3の ^{しょうかい} 紹介	22
●ACT-4の ^{しょうかい} 紹介	23
●ACT-5の ^{しょうかい} 紹介	24

かいせつ 解説

COMBATRIBESとは、COMBAT(戦闘)とTRIBE(種族)からなる造語である。どこからともなく現れた、鬼神の如き強さを持つ3人の男達の呼称である。誰がそう呼び始めたのかは良く判らない。合衆国南部から流れて来たこと、全員元アメリカ陸軍の出身であること、ニューヨークに来るまでに各地の暴走族やストリートギャング、地方のマフィアなどのグループをいくつも壊滅させていること以外は、なぜ闘うのか、何のために闘うのかなど、そのプロフィールは一切謎に包まれている。

CHARACTER



バーサーカー (狂戦士)

3人の中では最も平均的な力を持つ万能型。



ブローヴァ (大斧)

スピードはやや劣るが、破壊力に優れたパワー型。



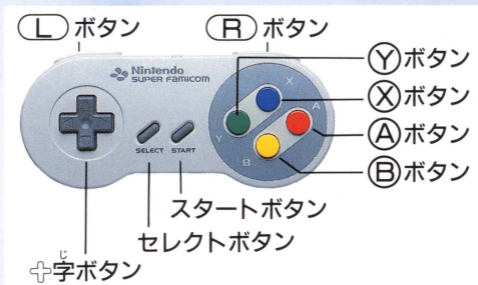
ブリッツ (雷撃)

破壊力はやや劣るものの、駆動力があるスピード型。

そう さ ほう ほう 操作方法

このゲームは、^{ふたり}2人までプレイできます。^{ほんたい}本体のコントローラーコネクタに、^{せつぞく}コントローラーを接続してください。

コントロールパッド各部の名称と使い方



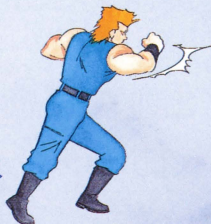
- スタートボタン.....ゲームスタート
ポーズ
- セレクトボタン.....モード選択 / ^{せんたく}途中参加
- X or Y ボタン.....パンチ
- A or B ボタン.....キック
- + 字 ボタン.....プレイヤー移動 ^{いどう}
^{どういつほうこう}同一方向に2回入れると ^{かいい}
ダッシュ

きほんわざ
基本技

れんぞくわざ
〈XorY〉パンチの連続技



バーサーカー



フック



ブリッツ



ストレート

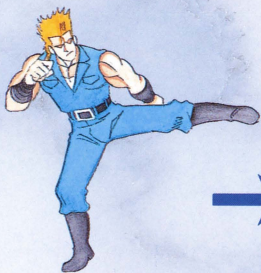


ブローヴァ

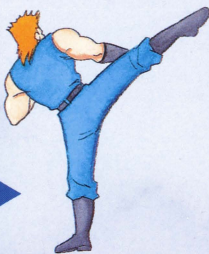


アッパー

れんぞく
〈AorB〉キックの連続



バーサーカー



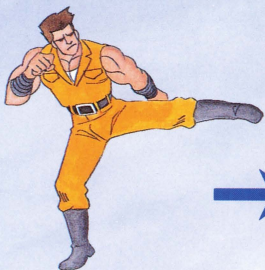
うし まわ げ
後ろ回し蹴り



ブリッツ



ジャンプアッパーキック



フローヴァ



アッパーキック

ちゅう
〈ダッシュ中にA・B・X・Yボタン〉



バーサーカー

ジャンピングニーパット



ブリッツ

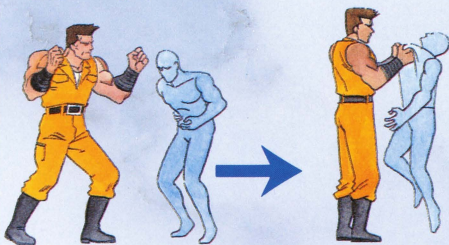
ジャンプキック



ブローヴァ

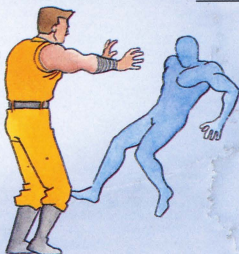
ダッシュパンチ

く わざ 組み技



あいて かが とき ちかづ
相手が屈んだ時に近づく

えり じょうたい
襟づかみ状態



えり じょうたい
襟づかみ状態でAorBボタンで突き飛ばし



えり じょうたい
襟づかみ状態でXorYボタンで投げ飛ばす

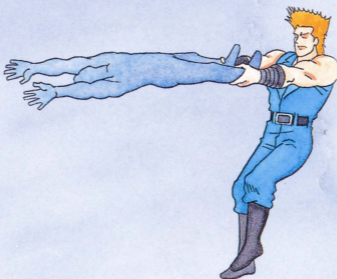
わざ ダウン技

あいて ちゆうあたま ちか
相手がダウン中頭の近くでAorBボタン



ニードロップ

あいて ちゆうあし ちか
相手がダウン中足の近くでXorYボタン



ジャイアントスイング

あいて ちゆう じ した い
相手がダウン中に十字ボタンを下に入れる



こしか じょうたい
腰掛け状態

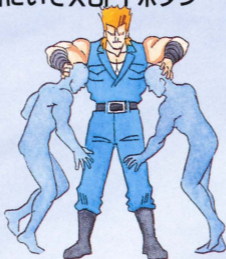
こしか じょうたい とき
腰掛け状態の時にA・B・X・Yボタン



あたま
頭ガンガン

とくしゆわざ
特殊技

あいて さゆう
相手が左右にいてXorYボタン



がちんこ

がめん みかた 画面の見方



① 1Pのバイタリティ

1Pがダメージを受けるとメーターが減ります。

② 2Pのバイタリティ

2Pがダメージを受けるとメーターが減ります。

③ フレジット表示

残りのフレジット (人数)。

④ 難易度 / ノーマル・ハード

すす かた ゲームの進め方



スタートボタンを押すと〔ゲームモード〕画面になります。

セレクトボタンまたは、十字ボタンの上下で選ぶことができます。

決定はA・B・X・Yボタンまたは、セレクト/スタートボタンでOK。

1PLAY : 1人で遊ぶことができます。

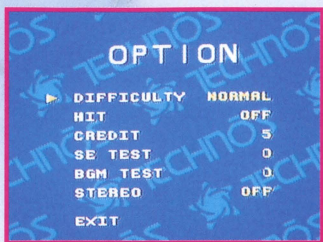
2PLAY : 2人で遊ぶことができます。

VS MODE A : CPUが相手。

VS MODE B : 友達と対戦。

OPTION : オプション画面に切り替わる。

オプション画面 がめん

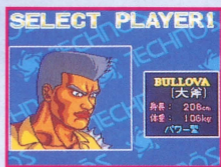


- ① 難易度設定 / ぶつう・むずかしいの中から選ぶことができます。
- ② プレイヤー同士のヒットチェックのあり・なし。
- ③ クレジット / コンティニューの数を設定。
- ④ エフェクトテスト / ゲーム中の効果音を聞くことができます。
- ⑤ BGMテスト / ゲーム中の曲を聞けます。
- ⑥ ステレオとモノラルの切り替えができます。
- ⑦ EXIT / ゲームモード画面に戻ります。

※ セレクトボタンまたは、十字ボタンの上下でカーソルを移動し十字ボタンの左右で選べます。

※ 決定はA・B・X・Yボタンまたは、セレクト / スタートボタンでできます。

プレイヤーセレクト



ゲームスタートする^{まえ}前に、3人の中から好きなキャラクターをセレクトしましょう。

セレクトボタンまたは、^じ十字ボタンの左右で^{せんたく}選択し、^{けってい}決定はA・B・X・Yまたは、セレクト/スタートボタンで^{おこな}行います。

VSプレイヤーセレクト



VSモードは、パスワード方式ほうしきになっています。ステージクリアをした後あとにパスワードがひょうじ表示されますので、メモしておきましょう。

クリアした所ところまでのキャラクターがVSモードでえらべます。

VSパスワードメモ

ステージクリア後のパスワードを書いておこう。

ステージ	パスワード
ACT-1	
ACT-2	
ACT-3	
ACT-4	
ACT-5	

そう さ ひょう
V S 操作表

	A ボ タ ン	B ボ タ ン	X ボ
バーサーカー		よこげ 横蹴り	—
ブローヴァ		よこげ 横蹴り	—
ブリッツ		よこげ 横蹴り	—
リトルフィッシュ		びんづ ビール瓶突き	—
ヘイトスクワッド		りょうてなぐ 両手殴り	—
ファッツ前半 ^{ぜんはん}		かくざいすいへい 角材水平ふり	—
ファッツ後半 ^{こうはん}		ジャブ	—
グリーングテラー		と げ 飛びヒザ蹴り	—
キラークラウン	ジャンプ回転 ^{かいてん}	うし まわ げ 後ろ回し蹴り	—
サラマンダー前半 ^{ぜんはん}		ひ ふ 火噴き	—
サラマンダー後半 ^{こうはん}		モンゴリアンチョップ	—
スピードフリークス	のうてんわ 脳天割り	げ ヒザ蹴り	—
トラッシュ		キック	+
ホワイトライオット	まわ げ 回し蹴り	ジャンプキック	—
ウインドウオーカー前半 ^{ぜんはん}		のうてんおの 脳天斧ふり	—
ウインドウオーカー後半 ^{こうはん}		よこげ 横蹴り	—
エクスキューション	う しゃがみ撃ち	た う 立ち撃ち	—
スワスティカ	しゃげき 射撃	まわ げ 回し蹴り	ジャ
マ - サ	う ひじ打ち	まえ げ 前蹴り	ジャ

※^じ自キャラが^{ちゆう}ダッシュ中と^{あいて}相手が^{かが}屈み状態の時^{じょうたい}は^{とき}は
^{そうさ}操作が^{こと}異なります。

タ	ン	Y ボタン	X + A ボタン	L + R ボタン
		パンチ	きあ ^あ だ ^だ ま ^ま 気合い玉	よけ
		パンチ	きあ ^あ だ ^だ ま ^ま 気合い玉	よけ
		パンチ	きあ ^あ だ ^だ ま ^ま 気合い玉	よけ
		ビール ^{びん} 瓶 ^{ふり}	めちや ^{ふり}	よけ
		ポディ ^{ロー}	めちや ^{ふり}	よけ
		かく ^{ざい} の ^{うてん} 角材 ^{ふり} 脳天	めちや ^{ふり}	—
		フック	めちや ^{ふり}	—
		ステッキ ^つ 突き	めちや ^{ふり}	よけ
		すい ^{へい} う ^う 水平 ^{打ち}	うず ^ま 渦 ^{巻き} キック	ふう ^{せん} い ^{どう} 風船 ^{移動}
		ひ ^ふ 火 ^噴 き	—	とう ^{めい} に ^{んげん} 透明 ^{人間}
		すい ^{へい} 水平 ^{チョップ}	かいてん ^ん 回 ^転 ソバット	とう ^{めい} に ^{んげん} 透明 ^{人間}
		すい ^{へい} う ^う 水平 ^{打ち}	—	か ^{そく} 加 ^速
		すい ^{へい} う ^う 水平 ^{打ち}	めちや ^{ふり}	よけ
		ナイフ ^つ 突き	めちや ^{ふり}	よけ
		そつ ^{こう} おの ^の 速 ^攻 斧 ^{ふり}	めちや ^{ふり}	—
		パンチ	ショルダー ^{タックル}	よけ
		ライフル ^{たた} 叩 ^き	めちや ^{ふり}	よけ
ン	ブ	ぬ ^て 抜 ^き 手	—	ジェット ^{ふんしゃ} 噴 ^射
ン	ブ	パンチ	—	け ^り あ ^げ 蹴 ^り 上 ^げ

フィールドセレクト

フィールドセレクトは〔VSモード〕のみに^{せんたくか}選択可能です。



^{そうこ}倉庫 / ^{いちめん}あたり一面、^ひ火の^{うみ}海なので^き気をつけよう。



^{いわやま}岩山 / ^{まわ}回りは^{がけ}崖になって

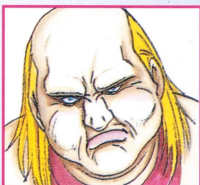


^{げすいどう}下水道 / ^{おくゆ}奥行きがないの

いるので^お落ちないように。で^{しんちよう}慎重にプレイしよう。

セレクトボタンまたは、^じ十字ボタンの^{じようげ}上下で^{せんたく}選択し、
A・B・X・Yボタンまたは、セレクト/スタート
ボタンで^{けっけい}決定します。

ACT-1の紹介 しょうかい



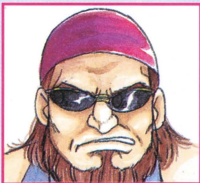
ファッツ

タイムズ・スクウェアを仕切しき
る大ボス。技こそは無いが、
たいりよくしゆうぶ
体力勝負でやってくる。
かくざい ちゆうい
角材には注意！



ヘイト・スクワッド

(通称)スキンヘッドマン。
りようて う おと とくい
両手の打ち落としパンチが得意。



リトル・フィッシュ

ファッツの部下であり、暴走ぼうそう
ぞく とつこうたいちゆう
族の特攻隊長をつとめる。
わ びん ちゆうい
割れたビール瓶に注意。

しょうかい ACT-2の紹介



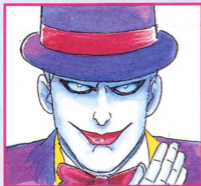
サラマンダー

ACT-2のボス。普段は遊園地の支配人として働いている。回転キックには要注意！



キラー・クラウン

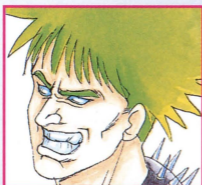
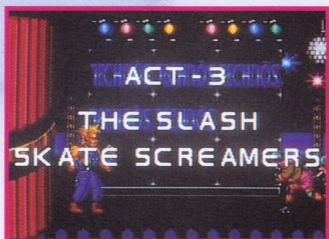
(通称)ピエロ。身が軽いので飛び回って攻撃して来る。



グリング・テラー

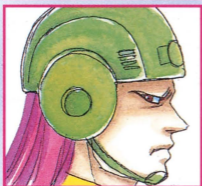
(通称)パントマイマー。ステッキ攻撃を得意とする。

ACT-3の紹介 しょうかい



トラッシュ

パンクスのボス。ディスコ・レキシントンキングの常連客 じょうれんきやく であり、ここを仕切っている。



スピード・フリークス

(通称)スケーター。元プロアイスホッケーの選手。 せんしゆ ジャンプからの攻撃 こうげき には注意 ちゆうい !

ACT-4の紹介 しょうかい



ウインド・ウォーカー

インディアンのボス。ほこ たか誇り高
きスクワーム族の戦士。ぞく せんし
ぶき武器のトマホークにようちゆうい要注意！



ホワイト・ライオット

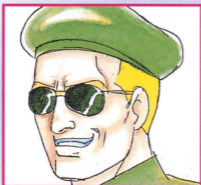
つうしょう(通称)モヒカン。ウインド・
ウォーカーの部下でぶかナイフを
ふまわ振り回す。

しょうかい ACT-5の紹介



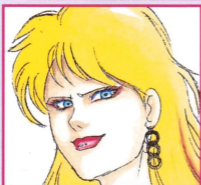
スワスティカ

サイボーグボス。サイボーグに改造されたデビッドはマーサの右腕である。



エクキューション

もとぐんじんと、デビッドの部下でもある。ライフル撃ちを得意とする。



マーサ・スプラッターヘッド

ぐんせいかがくけんきゅうしょに改造されたアンドロイド。頭脳以外は、全てじんこうぶつこうせいされている。

保証書

ほしょう き かんない とりあつかいせつめいしょ ちゅう い がき
保証期間内に、取扱説明書の注意書に
したがって、せいじょう じょうたい しょう
正常な状態で使用してい
て故障した場合には、ほん き さいないよう もと
本記載内容に基
づきむりょうしゅうり
無料修理します。

ほんしょ に ほんこくない ゆうこう
本書は日本国内においてのみ有効です。



TECHNOS
TECHNOS JAPAN CORP.™

株式会社 **テクノスジャパン**

〒165 東京都中野区新井 1-26-6

ほしやうきてい 保証規定

(1) 保証期間は下期の通りとさせていただきます。

イ. 必要事項（お買い上げ日、販売店名）
の記入と販売店印のある場合は、お買い
上げ日から6カ月間。

ロ. 上記以外の場合は、発売日から6カ
月間。

(2) 故障が発生した場合は、製品に保証修理
申込書と故障状況を記入した説明文を添え
て、小社までお送りください。

(3) 修理依頼品をお送りくださる場合の郵送
料金その他の費用は、お客様のご負担とな
ります。郵送に際しては適切な梱包の上、
紛失などを防ぐため簡易書留をご利用くだ
さい。

郵送途中の事故・紛失についての保証は、
小社としては負いかねますので、悪しから
ずご了承ください。

(4) 保証期間内でも次のような場合は有料修
理となります。

イ. 誤用、乱用および乱暴や不注意な取り
扱いによる故障。

□. 火災、地震、風水害、落雷その他の天災地変、公害や異常電圧による故障または損傷。

ハ. 無理な改造や不当な修理による故障または損傷。

ニ. 使用中に生じたキズや衝撃、落下等による故障、損傷。

ホ. 本品と直接関係ないものが原因となつて発生した故障。

ヘ. 保障修理申込書のご提示がない場合。

(5) 本書は再発行いたしませんので、大切に保管してください。

●この保証書は本書に明示した期間、条件のもとに無料修理をお約束するものです。したがって、この保証書によって、お客様の法律上の権利を制限することは一切ありません。保証期間経過後の修理等についてご不明の場合は、小社にお問い合わせください。

●保証期間経過後の故障についても有料修理ができますが、修理用部品の保有期間の関係から、その期限は発売日から1年間とさせていただきます。

こしょうじょうきょう
故障状況

ほしょうしゅうり もうしこみしょ
保証修理申込書

品名	コンバットライブス		
	SHVC-CR		
お客様様	お名前		
	お住所 〒		
	お電話 - -		
販売店	所在地		
	店名		
			(印)
お買い上げ日		年	月 日

×

テクノスジャパンゲームソフト

■ファミリーコンピュータ用カセット



ねっけつこうは
熱血硬派

くにおくん
5,300円(外税)



ダブル

ドラゴン
5,800円(外税)



ねっけつこうこう
熱血高校

ドッジボール部
5,800円(外税)



ダウンタウン

ねっけつものぐたり
熱血物語
5,900円(外税)



U.S.CHAMPIONSHIP

V'BALL
5,900円(外税)



ダブルドラゴンII
(THE REVENGE)
5,900円(外税)



ねっけつこうこう
熱血高校ドッジボール部
サッカー編
5,900円(外税)



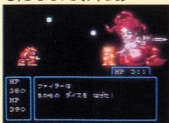
ダウンタウン熱血行進曲
だいりゅうどうかい
それゆけ大運動会
6,200円(外税)



ダブルドラゴンIII
(THE ROSETTA STONE)
6,200円(外税)



すごろクエスト
ダイスの戦士たち
6,500円(外税)



ダウンタウンスペシャル
くにおくんの
時代劇だよ全員集合
6,500円(外税)



いけいけ熱血ホッケー部
すべっところんで大乱闘
6,200円(外税)



ファミリーコンピュータ・ファミコン、ゲームボーイは任天堂の商標です。

ねっけつしん きろく
びっくり熱血新記録
はるかなる金メダル
えん そとぜい
6,500円(外税)



ねっけつ
熱血
かくとうでんせつ
格闘伝説
えん そとぜい
6,500円(外税)



■ゲームボーイ用カートリッジ

ダブル
ドラゴン
えん うちげい
3,500円(内税)



ねっけつこう は
熱血硬派くにおくん
ばんがいらんとうへん
番外乱闘編
えん うちげい
3,500円(内税)



Nintendo GAME BOY

ねっけつこうこう
熱血高校サッカー部
ワールドカップ編
えん うちげい
3,500円(内税)



ねっけつこうこう
熱血高校トッシーボール部
きょうてき ドッジソルジャー
強敵! 闘球戦士の巻
えん うちげい
3,600円(内税)



ねっけつこうしんきろく
ダウンタウン熱血行進曲
だいうんどうかい
どこでも大運動会
えん うちげい
3,800円(内税)



■スーパーファミコン用カセット

しやだねっけつこう は
初代熱血硬派
くにおくん
えん そとぜい
8,900円(外税)



リターンオブ
ダブルドラゴン
えん そとぜい
8,600円(外税)



こうひょうはつばいちゆう
好評発売中!!

表記の価格はすべて標準小売価格です。



TECHNOS
TECHNOS JAPAN CORP.™

株式会社 **テクノスジャパン**

〒165 東京都中野区新井1-26-6

©1992. TECHNOS JAPAN CORP.

スーパーファミコン®は任天堂の商標です。