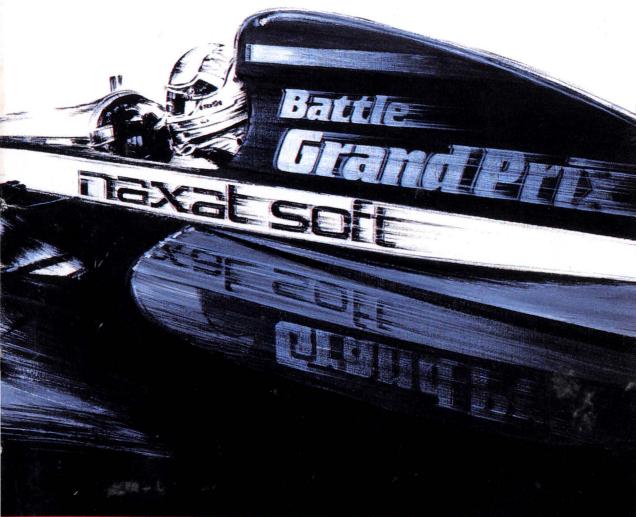


スーパーファミコン®



SUPER FAMICOM
LICENSED BY NINTENDO

Battle バトルグランプリ *Grand Prix*



SHVC-BG

©1992 naxat soft

naxat soft

ごあいさつ

このたびは、ナグザットのスーパーファミコンソフト「バトルランプリ」をお買い上げいただき、誠にありがとうございました。ご使用の前に、この「取扱説明書」をよくお読みいただき、正しい使用方法で愛用ください。なお、この「取扱説明書」は大切に保管してください。

使用上の注意

- 使用後はACアダプタをコンセントから必ず抜いておいて下さい。
- テレビ画面からできるだけ離れてゲームをして下さい。
- 長時間ゲームをする時は、健康のため、約2時間ごとに10分の小休止をして下さい。
- 精密機器ですので、極端な温度条件下での使用や、保管及び強いショックを避けて下さい。また絶対に分解しないで下さい。
- 端子部に手を触れたり、水にぬらすなど、汚さないようにして下さい。故障の原因となります。
- シンナー、ベンジン、アルコール等の揮発油でふかないで下さい。
- スーパーファミコンにプロジェクションテレビ(スクリーン投影方式のテレビ)を接続すると、残像現象(画面ヤケ)が生ずるため、接続しないで下さい。

Battle バトルグランプリ Grand Prix

CONTENTS

- きほんそうさほうほう 基本操作方法 _____ P2
- すすかた ゲームの進め方 _____ P3
- セレクト レベル SELECT LEVEL _____ P4
- セレクト モード SELECT MODE _____ P4
- セレクト プレイヤー SELECT PLAYER _____ P4
- セレクト ドライバー SELECT DRIVER _____ P5
- セレクト チーム SELECT TEAM _____ P5
- セレクト サーキット SELECT CURCUIT _____ P6
- しゅうかいすう せんたく 周回数の選択 _____ P6
- セット アップ SET UP _____ P7
- コンフィグレーション CONFIGURATION _____ P9
- がめんひょうじ レース画面表示 _____ P10
- サバイバル モード SURVIVAL MODE _____ P12
- チャンピオン モード CHAMPION MODE _____ P12
- ブイエス モード VS MODE _____ P13
- スロット モード SLOT MODE _____ P13



基本操作方法



このゲームは2人のプレイヤーが同時に参加できるツインバトルシステムを採用。また、多彩なゲームモードで1人プレイも楽しいし、

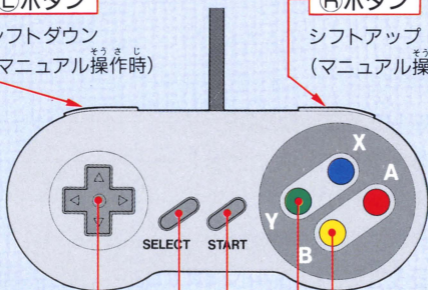
2人プレイはもっと楽しいぞ！君はサーキットの臨場感を存分に楽しめるはず、ワールドチャンピオンをめざしてGood Luck。

Ⓛボタン

シフトダウン
(マニュアル操作時)

Ⓡボタン

シフトアップ
(マニュアル操作時)



+キー

ハンドル操作
各モードの選択

セレクトボタン

ポーズ中に押すとリタイアの選択

Ⓑボタン

アクセル(加速)
各モードの決定

スタートボタン

レース中のポーズ

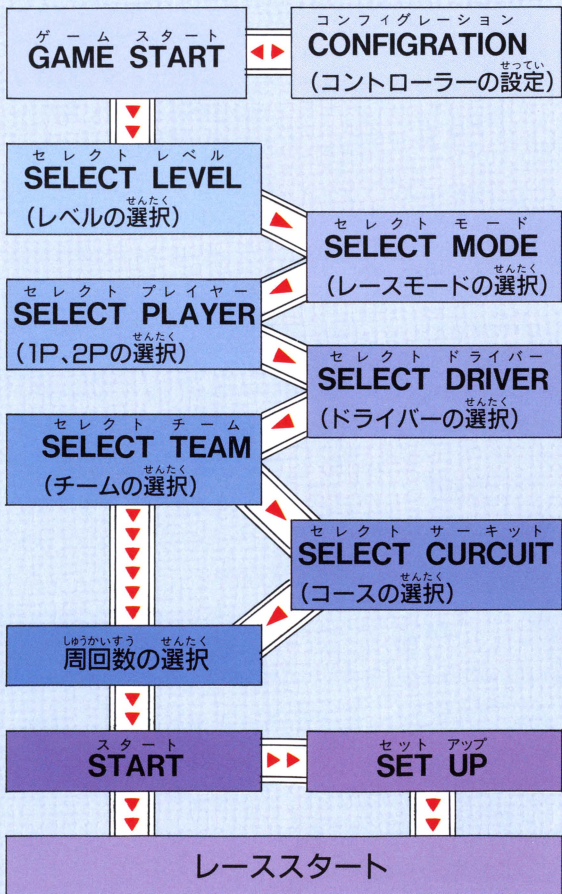
Ⓨボタン

ブレーキ(減速)
各モードのキャンセル



ゲームの進め方

レーススタートまでの操作法を簡単に示したものです。
詳しくは各項目をご覧ください。

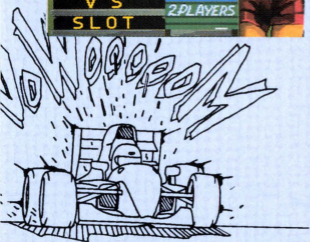




セレクト レベル SELECT LEVEL



このゲームは、エキスパート、プロ、ビギナーの3段階にレベルが設定されています。マシンの性能、コース、コンピュータの強さなどに差があります。+キーの左右で選択し、Bボタンで決定してください。腕に自信があっても、最初はビギナーから始めたほうが無難だよ!!



セレクト モード SELECT MODE



レベルの設定が終わったら、4つのモードの中から、プレイするモードを+キーの上下で選びBボタンで決定します。



セレクト プレイヤー SELECT PLAYER



モードの選択が決ったら、1人プレイか、2人プレイかを決めます。



セレクト ドライバー SELECT DRIVER

このゲームでは、各レベルに応じて16名×3の合計48名のドライバーがラインアップされています。また、ドライバーによって多少技量に差があります。+キーの左右で選んで、+キーの下を押すとチーム選択になります。



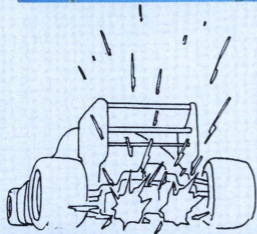
セレクト チーム SELECT TEAM

レーシングチームも各レベルに応じて8チーム×3の合計24チームがラインアップされています。各チームによってレースカーの最高速、コーナリング性能などが多少異なります。また、各チームTYPE1(6速仕様)とTYPE2(2速仕様)の2種類のレースカーが用意されています。+キーの左右で選んでBボタンで決定してください。





セレクト サーキット SELECT CIRCUIT



ブイエス
VSモードとスロットモードでは世界24のサーキットの中から好きなサーキットを選べます。また、サバイバルモードはカイロから、チャンピオンモードはロサンジェルスから始まります。サーキットの選択はできません。



しゅうかいすう せんたく 周回数の選択

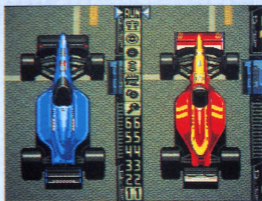


サーキットが決まると、ワールドマップ上に位置が点滅します。この時+キーの左右で周回数（レースを何周にするか）を5～20まで1周ごとにセットできます。周回数が決ったら、+キーの上下でSTARTを選び、Bボタンを押すとレーススタート、SET UPを選ぶとセッティング画面になります。



セットアップ SET UP

レースカーは8つの項目についてセッティングができます。**+**キーの上下でセットする項目を選び、**B**ボタンを押すと各項目のウィンドウが開きます。**+**キーで



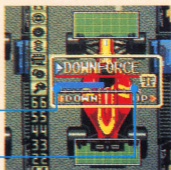
セットして**B**ボタンを押すと決定されます。すべてのセッティングが完了したらRUNにカーソルをあわせて**B**ボタンを押すとレーススタートです。

ダウンフォース DOWN FORCE

走行中の車を地面に押しつける力。

最高速重視

コーナリング性能重視

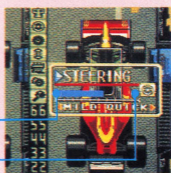


ステアリング STEERING

ハンドルをきった時から車が曲り出すまでの時間。

遅い

早い



スリックタイヤ SLICK TIRE

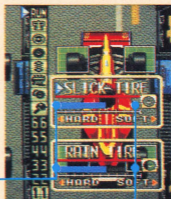
晴天用のレースタイヤのグリップ力。

レインタイヤ RAIN TIRE

雨天用のレースタイヤのグリップ力。

グリップが弱い 耐久性がある

グリップが強い 耐久性がない

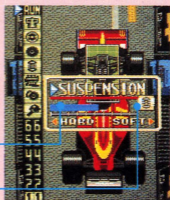


サスペンション SUSPENSION

まが はじ まが おわ
曲り始めから曲り終るまでの速
さ。

おそ
遅い

はや
早い

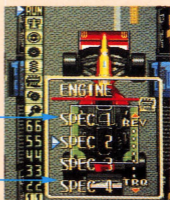


エンジン ENGINE

こうかいてんがた がた
高回転型からトルク型まで4つ
のタイプから好みのエンジンを
えら
選んでください。

さいこうそくじゆうし
最高速重視

かそくじゆうし
加速重視



フット ブレーキ FOOT BRAKE

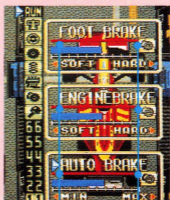
① ボタンのブレーキの強さ。

エンジン ブレーキ ENGINE BRAKE

② ボタンを離してからのブレー
キの効き。

オート ブレーキ AUTO BRAKE

くろま ついとつ ととき じどうてき
車が追突しそうな時に自動的に
効くブレーキ。



よわ
弱い

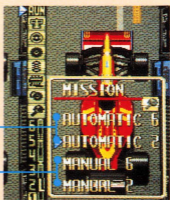
つよ
強い

ミッション MISSION

4つのタイプから好みのミッシ
ョンをえら
選んでください。

しゃそく おう じどうてき
車速に応じて自動的に
変速します。

③ R・Lボタンでシフト
アップ、ダウンを操作
します。



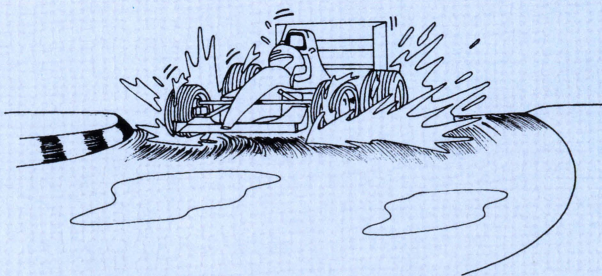


コンフィグレーション CONFIGURATION

このモードは車くるまを操作そうさしやすいように、コントローラかくの各ボタンをセットできます。+キーつかを使って各ボタンかくをセットふたりします。2人プレイばあいの場合は各々おのおのセットします。すべてのボタンをセットして、スタートボタンおを押すと、タイトル画面がめんに戻もどります。

CONFIGURATION			
PLAYER 1		PLAYER 2	
▶ACCEL	; X	▶ACCEL	; B
BRAKE	; A	BRAKE	; Y
SHIFT UP	; △	SHIFT UP	; □
SHIFT DOWN	; ▽	SHIFT DOWN	; ○
STEERING ←	; ◀	STEERING ←	; ◀
STEERING →	; ▶	STEERING →	; ▶

このモードはレース中の操作系ちゆう そうさ けいボタンをセットするものです。モードの選択せんたく、決定けつてい、キャンセル等などは変更へんこうできません。また、必ずかなら1つのボタンに1つの操作こうさをセットしてください。例えば、アクセルあ、シフトアップあというセットはできません。



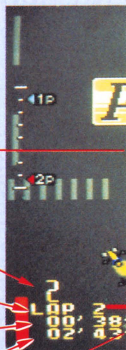


レース画面表示

このバトルグランプリでは、常に2台のレースカーの画像が流れる“ツインバトルシステム”を採用しています。1Pの時は左がプレイヤー右がコンピュータになります。2Pの時は左がプレイヤー1 右がプレイヤー2 になります。センターにはコンディショニングメーターがレイアウトされています。

コンディショニングメーター

現在のレースカーの状態が一目でわかります。各メーターの横にカーソルが出ると、そのパーツがダメージを受けていることを表示します。ダメージが大きくなると、色が青→紫→赤に変わります。状況に応じてピットインしてください。



現在の順位

残りの周回数

プレイヤー1のファーステストラップ

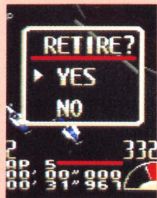
トータルタイム

スピード

回転計

リタイア

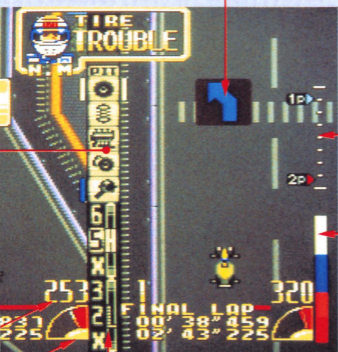
プレイヤー自身からリタイアを宣言することができます。スタートボタンを押してポーズをかけ、セレクトボタンを押すとウィンドウが開きますから、Yes にカーソルをあわせてセレクトボタンを押して、ポーズを解除するとリタイアとなります。





コーナーとピットサイン

画面上部にコーナーとピットが近づくとサインがでます。コーナーサインの青、オレンジ、赤はコーナーのおすかしさを表しています。(ピットサインはピットインの指示ではありません。ピットインするかはプレイヤーが判断してください。)



コースメーター

コース上の位置を示しています。相手との差が一目でわかります。

ダメージメーター

衝突やコースアウトなどによってレースカーがダメージを受けると減っていきます。0になるとリタイアします。

ギアボックスの表示

2速仕様か6速仕様かを表示しています。ギアが壊れると×の表示になります。

ピットイン

ピットに入る前は、必ず減速しよう/スピードがありすぎると壁に激突することもあります。また、ピット作業はダメージを受けているパーツが多いほど時間がかかります。





サバイバル SURVIVAL MODE



毎回規定の順位以内に入らないと、次のレースに出場できない生き残りモード。

1レースクリアする毎に規定順位が厳しくなっていく、君は最終戦までたどりつけるか!! レベルによってエキスパートは全7戦、プロは5戦、ビギナーは3戦となっています。



チャンピオン CHAMPION MODE



スターティング画面



ランキング画面

世界各国のサーキットを転戦するモード。ポイントによってワールドチャンピオンを決定します。エキスパートは16戦、プロは8戦、ビギナーは4戦行ないます。2分間の予戦でスターティンググリッドを決定します。ポイントは1位から16ポイント、2位15ポイント以下……16位1ポイント、リタイアは0ポイントとなっており、全戦終るまでゲームオーバーはありません。



アイエス モード VS MODE

たいせんせんよう だい
対戦専用モード。2台だけ
のバトルモードで他車はい
ません。先に2勝した方が
勝ちです。また、好きなサ
ーキットを選ぶことができ
ます。コンティニューは何
回でもできます。



スロット モード SLOT MODE

このモードは、ステアリン
グは自動で、アクセル、ブ
レーキ、ギア(マニュアル)
だけ进行操作するモード。初
めてのコースのブレーキン
グポイントやシフトアップ
の練習に最適//ステアリン
グが自動だからといって、
オーバースピードだとコー
スアウトしてしまうぞ//



スロットモード のピットイン



ハンドルが操作できないか
らピットインできないなん
てことはないよ。スタート
ボタンを押してポーズをか
けると、ウィンドウが開き
ますからONを選び、ポー
ズを解除するとピットイン
できます。

株式会社 ナグザット

〒101 東京都千代田区外神田6-5-12借楽ビル4F
TEL. 03-3839-0080

バトルグランプリはグンゼ産業(株)の登録商標です。

スーパーファミコン® は任天堂の商標です。

FOR SALE and USE IN JAPAN ONLY

本品の輸出、使用営業及び賃貸を禁じます。