

使用上のご注意

- 強く落としたり乱暴に扱ったりしないでください。
また絶対に分解しないでください。
- 温度・湿度の高い場所での使用や保管はさけてください。
とくに端子部に手をふれたり、水にぬらしたりすると故障の原因となります。
- カセットを出し入れする時は、電源をOFFにしてください。

サービスステーション

本社	〒111 東京都台東区駒形1-12-3 コンシューマーサービス係	TEL 03(843)8811(代表)
札幌営業所	〒060 札幌市中央区南1条西1丁目 第2有楽ビル	TEL 011(241)0207~8
仙台営業所	〒980 仙台市北目町4番7号 東北堂ビル5A	TEL 0222(23)4155~6
名古屋営業所	〒460 名古屋市中区錦3-7-9 太陽生命名古屋第2ビル3F	TEL 052(962)6096~7
大阪営業所	〒542 大阪市南区安堂寺町2-1-10 則尾産業ビル2F	TEL 06(768)9236~9
広島営業所	〒730 広島市中区鉄砲町5-7 広島偕成ビル405号	TEL 082(228)1556~7
福岡営業所	〒812 福岡市博多区博多駅東2-4-30 いわきビル601号	TEL 092(451)6585~6

スーパカセットビジョン 専用カセット

コミックサーカス

★ピエロが家にやって来た!★

説明書



エポック社

ゲームストーリー・キャラクター紹介

———ピエロが家にやって来た!———

サーカスの息をのむ曲芸の合間に、ほっと心をなごませしてくれる、ゆかいなピエロたち。今日はハンカチの中からハトを出す手品を見せてくれるはず…ところがそのハトたちが舞台の上へ逃げ出してしまった! さあ、たいへん!! ピエロとハトの追いかっけが始まった。シーソーやトランポリンを使ってジャンプするけど、なかなか捕まらない。とうとう空中ブランコまで持ち出して応援のピエロも3人、4人と増えてきた。ひょうきんピエロの大活躍!



トビー

ハトを逃がした張本人。
ドジで勇敢なピエロ。
危なかしいジャンプ
でハトを追いかける。



ラッキー

トビーの親友。
トビーと協力してハト
を追いかける心のやさ
しい陽気なピエロ。

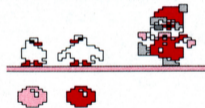
- ハトがときどきボーナスを落とします。これを拾うと得点になります。
- 風船を全部割ると再び現われ、ロープ中央には一輪車が数秒間現われます。
- これにピエロがつかまるとブレイクタイムとなり、客席からボーナスが投げ込まれます。上のピエロが落ちてくる前に拾ってください。
- ピエロを受け止めず、落としてしまうとミスとなり、残り数が1人減ります。
- ハトを全部つかまえると、クリアボーナス1000点が加算され、次のパターンへ進みます。

※ ペアゲームでは1回ジャンプする度に、交代で下のピエロを操作します。

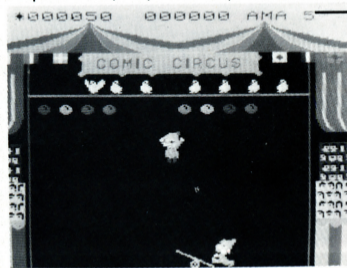
一輪車が現われたら
つかまって休もう!



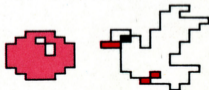
ロープの上までジャンプすると
ピエロの綱渡りが見れるよ!



プレイヤー1の得点 プレイヤー2の得点 ゲームレベル



ピエロの残り数

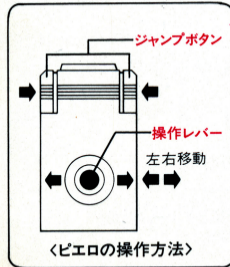


風船10~20点

ハト100点



ボーナス?点



<ピエロの操作方法>

ピエロの操作方法

- **操作レバー**を左右に倒すと、ピエロはその方向へ移動します。
- **ジャンプボタン**はパターン3で使います。
- パターン3でピエロが台の上に立っているとき、**ジャンプボタン**を押すとブランコに向かってジャンプします。またブランコにつかまっているとき押しすと、手をはなして降ります。

※1人ゲームのときは、2人のピエロを同時に操作できます。

※ペアゲームのときは、コントローラーA (オレンジのシール) で左側のピエロ (ピンク)、コントローラーB (ブルーのシール) で右側のピエロ (ブルー) をそれぞれ操作します。

※ゲーム中、テントのパターンのところにチラチラとノイズが出ることがありますが、コンピューターの高速処理のためで、ゲームやテレビにはまったく影響ありません。

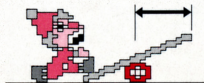
パターン1：シーソー



- ピエロのラッキーが一輪車から飛び降りてゲームが始まります。
- 下のピエロを左右に操作して、落ちてくるピエロをシーソーで受け止めます。ピエロは交互にジャンプをくり返します。
- ピエロが風船を割ったり、ハトをつかまえたりすると得点となります。
- シーソーは端ほど高くジャンプできます。

シーソーの片側で
受け止めよう！

この間で受ける



ハトが落とすボーナスは
なるべく拾おう！



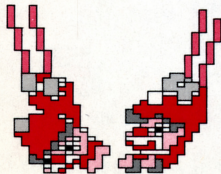
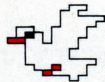
ジミー

身の軽いお人好しの
ピエロ。トビーたちの
代わりにトランポリン
に乗ってハトを追い
かける。



ハト

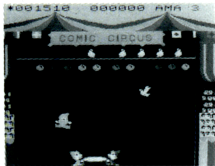
サーカスのテント内で
ピエロたちに追われて
逃げまわる。



マッハ・ブラザーズ

コミック一座の切札。
サーカスの華・空中ブラ
ンコの迷(?)兄弟。
ラッキーをハトのいる
方へ運んでくれる。

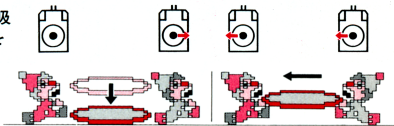
パターン2：トランポリン



- こんどはジミーが一輪車から降りてきます。
- 下のトビーとラッキーを操作してトランポリンの上で受け止めます。
- パターン1と同じように、風船を全部割ると一輪車が現われます。
- トランポリンは中央ほど高くジャンプできます。

※ ペアゲームのときは、2人が同じ方向に操作レバーを倒さなければ、トランポリンを持って移動することができません。

ペアゲームでは2人の呼吸を合わせて、トランポリンを落とさないように！
1人だけ逆方向へ行くと落ちてしまうよ！



ゲームを始める前に

- カセットを本体に最後まで差し込んで、**パワースイッチ**を**ON**にするとデモンストレーションが始まります。ゲーム画面が出ないときは、もう一度カセットを強く差し込み、**リセットボタン**を押してください。
- **セレクトキー** (12コのキーのどれでも) を押すとセレクト画面になります。
- **セレクトキー**の**1**～**4**を押して遊びたいゲームを選びます。

1 …… 1人ゲーム	} GAME A
2 …… 1人ゲームを2人で交互に遊ぶゲーム	
3 …… ペアゲーム (2人の共同ゲーム)	} GAME B
4 …… ペアゲームを4人2組で交互に遊ぶゲーム	
- 押されたキーのところが点滅します。次に **EN** キー を押すとLEVEL (レベル) の表示が点滅し、**1**～**2**を押してレベルを選びます。アマレベルでよいときは**EN** キー を押さずにコントローラーのボタンを押すと、ゲームが始まります。

1 …… アマ (初級者向レベル)
2 …… プロ (上級者向レベル)
- 押されたレベルが点滅します。**EN** キー またはコントローラーのボタンを押すとゲームが始まります。ゲーム中、ハイスコアになると得点表示の前に*が点灯します。