

# GHOST RUSH!

## 『GHOST RUSH!』の遊び方 (このゲームは一人用です。)

### 操作方法

本体にディスクを入れて立ち上げて下さい。

#### ●基本的な操作

- [ 方 向 ] ボタン=コマンドの選択
- [ A or C ] ボタン=コマンドの決定
- [ B ] ボタン=コマンドのキャンセル
- [ START ] ボタン=オープニングのスキップ

#### ●迷路探索中(部屋)の操作

- [ 上 ] ボタン=迷路内の移動(前に進みます)
- [ 下 ] ボタン=迷路内の移動(後ろを向きます)
- [ 左 ] ボタン=迷路内の移動(左に曲がります)
- [ 右 ] ボタン=迷路内の移動(右に曲がります)
- [ A ] ボタン=MAP表示
- [ B ] ボタン=コマンドのキャンセル
- [ C ] ボタン=ゴーストハンドの発射
- [ START ] ボタン=アイテムウィンドウを開く

#### ●戦闘中の操作

- [ 方 向 ] ボタン=照準カーソルの移動
- [ A or C ] ボタン=ゴーストハンドの発射
- [ B ] ボタン=ゴーストレーザーの発射
- [ START ] ボタン=アイテムウィンドウを開く

### 設定

『GHOST RUSH!』を立ち上げると、初めにオプション画面に入ります。  
A or C ボタンを押すと言語モードが変わります。

- ENGLISH . . . . . 英語モードになります。
- JAPANESE . . . . . 日本語モードになります。
- EXIT . . . . . オープニングが始まります。

※特に指定のない場合は、英語モードになります。

### タイトル画面

「NEW GAME」・「LOAD DATA」・「OPTION」の3つのメニューが選択できます。



#### ●NEW GAME

初めて遊ぶ人はここを選択して下さい。  
セーブデータ画面になりますので、あなたの登録したいファイルを選択して下さい。  
3人まで登録する事ができます。あなたのプレイデータは、選択したファイルにセーブされます。

#### ●LOAD DATA

前回到セーブした続きから遊びたい人は、ここを選択して下さい。  
ロードデータ選択画面が出ますので、始めたいデータを選択して A or C ボタンを押して下さい。

#### ●OPTION

英語・日本語モードの選択、高得点者の RANKING データを見ることができます。

### SHOP『TALISMAN』(タリスマン)の機能



町の中で唯一ハンターのためにある店が『TALISMAN』(タリスマン)です。

#### ●BUY

体力回復アイテムやパワーアップアイテム、捕獲したゴーストを入れるボトル等、迷宮の探索に必要なアイテムを買うことができます。

#### ●SELL

アイテムを売ることができます。

#### ●RANK

8位までの歴代ハンターのトップ・ランキングを見ることができます。

#### ●TARGET

お店が高く買い取るゴーストやアイテムのポスターを見ることができます。  
店のおやじの気分により、ターゲットと賞金額が変化します。

#### ●EXIT

SHOPから出て、メインメニュー画面になります。

#### ★SHOPでは以下のアイテムを売っています。

- GHOST BOTTLE (ゴースト・ボトル) . . . . . ゴーストを5体、詰めることができます。
  - SILVER BOTTLE (シルバー・ボトル) . . . . . ゴーストを15体、詰めることができます。
  - GOLD BOTTLE (ゴールド・ボトル) . . . . . ゴーストを30体、詰めることができます。
  - MAGICAL BOTTLE (マジカル・ボトル) . . . . . ゴーストを60体、詰めることができます。
  - LEATHER BAG (レザー・バッグ) . . . . . アイテムを5個、詰めることができます。
  - KNAPSACK (ナップサック) . . . . . アイテムを10個、詰めることができます。
  - MAGICAL BAG (マジカル・バッグ) . . . . . アイテムを25個、詰めることができます。
  - SUPER G GUN (スーパー・G・ガン) . . . . . 武器の威力が1.5倍になります。
  - HYPER G GUN (ハイパー・G・ガン) . . . . . 武器の威力が2倍になります。
  - CANDY (キャンディー) . . . . . 体力をハート1、回復します。
  - HEAL POTION (ヒール・ポーション) . . . . . 体力をハート3、回復します。
  - LIFE POTION (ライフ・ポーション) . . . . . 装備していると体力が無くなったとき、自動的に回復。使うと体力を全回復します。
  - KEY (鍵) . . . . . 鍵のかかった扉を開けることができます。
  - ROPE (ロープ) . . . . . 装備しているとトラップに掛かった時、回避できます。
  - BLACK HOLE (ブラック・ホール) . . . . . 迷宮から一瞬にして脱出できます。
- ※ボトルは最大3個まで、袋は最大8つまで持つことができます。

#### ●換金

館から無事脱出し、お店(タリスマン)に戻ると換金が始まります。捕まえたゴーストは、自動的に換金されます。その後アイテムを選択する画面になるので、売りたいアイテムを選択し A or C ボタンを押して下さい。

#### ★ランキング

換金額が大きいとトップランキングに入賞する事ができます。1~3位に入賞すると、大ファンファーレと共に細かいプレイデータを残す事ができます。  
4~8位の人は、名前と換金額を残すことができます。

## メインメニュー

### ●HAUNTED MANSION (お化け屋敷)

館の探索・ゴーストハンティングが始まります。

### ●HUNTER'S SHOP 『TALISMAN』 (ハンターズ・ショップ「タリスマン」)

お店の中に入ります。

### ●EXIT

セーブ終了後、ゴースト達が飛び回ります。ゲームに戻りたいときは、Bボタン。

別データで遊びたいときは、A or Cボタンを押して下さい。

オープニングに戻ることができます。



## 館の大迷宮!

一步館の中に踏み入ると、そこは巨大な異次元迷路になっています。どれくらいの高さ、深さがあるのか全くわかりません。

### ●どこまでも続く大迷宮

この不思議な迷宮は、訪れる度に道順が変化する無数のフロアが階層と変わってきています。1つのフロアにいる間は、オートマッピング機能が働きますので、AボタンでMAPを表示すると、そのフロアで自分の歩いた道筋を確認することができます。

### ●迷宮の扉

迷宮を探索していると扉があります。扉を開けて中に入ると、部屋の場合があります。

ゴーストハンドを使って部屋のあちこちを調べてみましょう。

何か重要なアイテムが隠されているかもしれません……。

### ●不思議な階段

各フロアには、上や下のフロアに続く階段があります。奥に行けば行くほど、強力なゴーストが出てきます。貴重なアイテムを発見することもできますが、それだけ危険も増していきます。SHOPで十分に装備を整えてから入りましょう。

### ●いじわるなトラップ

あなたの行く手を凶悪なトラップが邪魔をします。トラップには大きく2種類あります。

ぎろちん・べちゃんこプレス……タイミング良く抜けて下さい。

落とし穴・スプリング……アイテムの「ROPE」を装備していると1度だけ、切り抜けることができます。

## アイテムウィンドウ

STARTボタンを押すと開きます。

アイテムウィンドウでは、アイテムの使用や装備、廃棄、セーブができます。(戦闘中は、セーブできません。)



●アイテムを使用するときは、方向ボタンで使用するアイテムを選択し、A or Cボタンを2度続けて押して下さい。

●アイテムの中には、装備できるものもあります。装備したいアイテムをA or Cボタンを1回押して持ち、「EQUIPMENT」の下にある枠内でA or Cボタンを押して下さい。最大2個まで装備できます。

●廃棄したいアイテムは、「ごみ箱」の上に持っていきA or Cボタンを押して下さい。

●「本の絵」を選択すると、ゲームデータをセーブする事ができます。

●ボトルを選択すると、捕まえたゴーストを見る事ができます。

本ソフトを使用される場合は、極力疲れた状態で使用することは避け、テレビ画面からできるだけ離れてプレイしてください。長時間プレイする場合は、健康のため、1時間ごとに10～15分の休みをとってください。

強い光りの刺激や、光りの点滅を受けたり、テレビ画面等を見たりしている時に一時的に筋肉のけいれんや、意識のそうじつ等の症状を経験したことがある人はテレビゲームをすることで、ごくまれに同様な症状になる可能性がありますので、事前に医師に相談してください。また、万一このような症状がおきた場合には、すぐにゲームを止め医師に相談してください。

ひび割れや変形、または接着剤等で補修されたディスクは危険ですから絶対に使用しないでください。又、レコードスプレー、静電気防止剤等の使用は、ひび割れの原因になります。

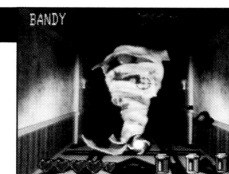
## ゴーストとの戦闘

ゴーストには素手で攻撃することも触ることもできません。そこで誕生したのがハンター必須のアイテム、ゴーストガンです。

ゴーストガンには以下の機能があります。

ゴーストレーザー……ハンターの気を増幅、変換してゴースト達の  
大嫌いな聖なるエネルギー弾を発射します。

ゴーストハンド……レーザー攻撃で弱り、逃げ出したゴーストを捕まえることができます。



ゴーストを捕まえるには、2つのバトルをクリアしなければなりません。

### ●バトル①～ゴーストレーザーを撃ちまくれ!～

登場したばかりのゴーストは、とても元気がいいので、いきなりハンドで捕まえることはできません。まずはBボタンのゴーストレーザーで弱らせましょう。

ゴースト達にはそれぞれ弱点があります。そこを攻撃しないとダメージを与えることはできません。

### ●バトル②～ゴーストハンドで綱引きバトル!～

ゴーストは体力がなくなると急に逃げ出します。「SHOOT」の文字が飛び出しますので、照準をうまく合わせてゴーストハンドを撃ち込みましょう。

ハンドがゴーストをつかむのに成功すると、力くらべの始まりです!

A or Cボタンのボタンを連打してゴーストを引っ張りましょう!!

### ●ゴーストを捕獲!

ボトルを持っていると、綱引きバトル終了後、捕まえることができます。

ゴーストを入れたいボトルを選択し、A or Cボタンを押して下さい。

ゴーストはボトルの中に吸い込まれていきます。

※ボトルの中に入る容量は、ボトルの種類によって決まっています。

容量を超えるとせっかく捕まえたゴーストが、ボトルから飛び出してしまいます。

## GAME OVER

体力が全て無くなるとゲームオーバーになります。

「LIFE POTION」を装備していると、一度だけ自動的に回復してくれます。

## 親父の噂話

●館の迷宮は、上下に広がっているぞ! 聞いた話だと上の階は、魔術師達が……下の階は、獣人達が住み着いているらしいんじや。

●館の奥に「KEY」で開けることのできない不思議な扉があるらしいぞ。その扉を開ける鍵は、まだ見つかっていないんじやよ。

●館で手に入るアイテムの中には役に立たない物もあるんじやよ。初めて手に入れたアイテムは、とりあえず使うか、装備してみるんじや。装備もできない・使うこともできないアイテムは、わしの所でお金に換えちまうのが得策じやよ!

●館には、カース博士という心霊研究者が住んでいるはずなんじやが、最近は見かけないのお。そういえばカース博士を見なくなってからじゃの、ゴーストが出だしたのは! いったい館の中で何が起こったのか……。

このソフトをお楽しみになる場合は、プロジェクションテレビをご使用にならないでください。プロジェクションテレビをご使用になると内部のブラウン管に画像焼きつきが発生することがあります。

このディスクをレンタルすること、及び無断でビデオテープ等に複製することは、法律で禁止されており、違反行為に対しては刑事罰が規定されています。

ご使用後は必ずプレーヤーから取り出し、ジャケットに納めてください。直射日光の当たる所、高温・多湿の場所には保管しないでください。

この商品は、(株)セガ・エンタープライゼスが、「メガ-LD」専用のソフトウェアとして自社の登録商標である「SEGA」の使用を許諾したものです。

このディスクは「メガ-LD」専用ディスクです。再生のためには専用プレーヤーが必要になります。