

HE
system

PC Engine

異次元シューティングパラノイア

PARANOIA BIBIMON

株式会社 ナグザット

〒113 東京都文京区湯島3-11-8
TEL. 03-839-0080

naxat soft

©1990 naxat soft

HuCARD

このたびは、株ナグザットの**HuCARD**「パラノイア」をお買い上げいただき、誠にありがとうございました。

ご使用前に、取扱い方、使用上の注意等、この「取扱説明書」をよくお読みいただき、正しい使用法でご愛用ください。なお、この「取扱説明書」は大切に保管してください。

1

精密機器ですので、極端な温度・湿度条件下での使用や保管、および強いショックを避けてください。またカードを無理に折り曲げたりもしないでください。

2

端子部に触れたり、水にぬらす等して汚さないでください。故障の原因となります。

3

シンナー、ベンジン等の揮発油でふかないでください。

4

テレビ画面からは、できるだけ離れて（2メートル程度）プレイしてください。

5

長時間プレイする場合は、健康のため、1時間ごとに5～10分の小休止を取ってください。



※リセット方法
ゲーム中にRUNボタンを押しながらSELECTボタンを押すと、ゲームを最初からやりなおすことができます。

HuCARDはHE専用のゲームカードです。

※品質には万全を期していますが、万一製品に当社の責任による不都合がありました場合、新しい製品とお取り替えいたします。それ以外の責任はご容赦ください。

※このソフトを当社に無断で複製すること、および買貨業に使用することを禁じます。

パラノイアへようこそ

キミが体験するパラノイア・ワールドは5つのコースで構成されている。各コースとも数々の敵がキミの進路を妨害してくる。アグリーはキミを簡単にこの世界から抜けださしてはくれないのだ。

あらゆる方法で攻めてくるアグリー。果たしてキミのテクニックは悪魔の攻撃を上回ることができるか？



アイテム
ITEM

SPEED



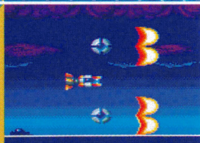
自機スピードアップ
パワーアップ無限



WIDE
BEEM



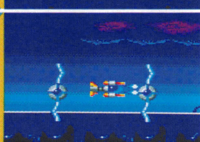
広範囲の敵を攻撃
パワーアップ3段階



THUN-
DER



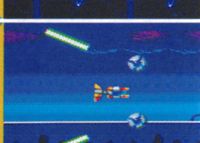
1点集中型の攻撃
パワーアップ3段階



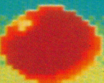
BACK
LASER



後方・斜めの敵への攻
撃パワーアップ3段階



BAR-
RIER



無敵の状態 敵の攻撃を
受けるたびに弱まる



GAME TOWER

パラノイア ワールド
PARANOIA WORLDとは...



人の心の中に住む、善と悪。その醜い悪の心の源こそが、悪魔アグリーの創り出した世界、パラノイア・ワールドなのだ。

——ある日突然、キミの魂は、この邪悪な世界に迷い込んでしまった。そして、その時からキミは、何かを知ることも考えることも許されなくなり、すべての自由が奪われてしまった。ただひとつ、キミに残された道、それは悪魔アグリーが創り出したパラノイアの世界を突き進んでいくことだけなのだ。

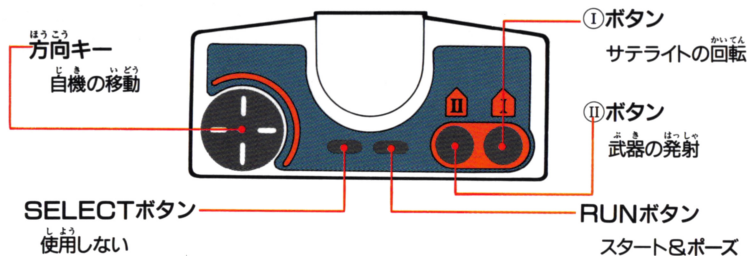
キミを悪の世界に引きずり込もうとするアグリー。悪魔は、数々の分身とあらゆる手段を使って、キミの魂を支配しようと狙ってくる。孤独な時間の流れと悪魔の誘惑。キミの戦いは、もうすでに始まっているのだ。

戦え！キミの魂よ！

パラノイアの世界を抜け出したものだけが、邪悪な心から解放されるのだ。

PARANOIA
BYBYMON

コントローラーの操作



ゲームスタート



電源を入れてRUNボタンでスタート。

コンティニュー画面中にRUNボタンを押すとコンティニュースタート(3回まで)

②ボタンを押すとゲーム終了。



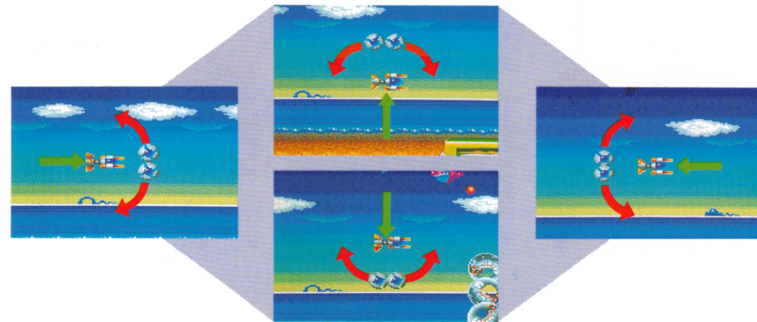
サテライトの操作方法

④ ① ② のアイテムボールのどれか1つを取るとサテライトが装着される。サテライトは、敵の弾を防御することができるので(注:レーザー類は防御不能)ゲーム進行と敵の攻撃に合わせて上・下・左・右にうまく移動させながらパラノイア・ワールドを突き進もう!

また、サテライトは直接敵に当てることで武器として攻撃することも可能。



自機を動かすことによりサテライトも同時に移動。



サテライト装着後、④ ① ② のアイテムボールをもう1度取るとアイテムの使用が可能となる。(アイテムについては“AITEM”の章を参照)