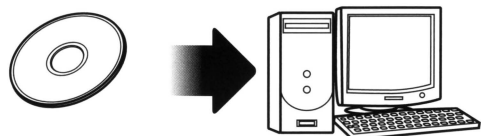


インストールガイド

サンソフト傑作選1

このたびは弊社の製品をお買い求めいただき、ありがとうございます。
このガイドでは、本製品を正しくインストール（PCへの導入）するための手順を説明しています。
必ずこのガイドで説明している手順にしたがって作業を行ってください。



操作説明について

本製品にはPCで直接ご覧いただける「オンライン操作説明(ヘルプ)」が作品内に収録されています。
「オンライン操作説明」の開き方は本文中の「操作説明について」をご覧ください。

※本製品には操作説明の冊子は付属しておりませんので、あらかじめご了承ください。

操作説明について

本製品の操作説明は、PCで直接ご覧いただける「オンライン操作説明(ヘルプ)」になっています。
以下の手順でご覧いただけます。

ヘルプ展開方法 ①

サンソフト傑作選1をインストール後、
「スタート」ボタンから「(すべての)プログラム」>
「SUNSOFT」>「SunSoft Classic Games 1」>
「ヘルプ」をクリックしてしてください。
※インストール方法については、本インストールガイド裏面をご参照ください。



ヘルプ展開方法 ②

サンソフト傑作選1を起動後、メニュー上段の「ヘルプ」をクリックしてください。

※起動方法については、本インストールガイド裏面をご参照ください。



アンインストール手順 (PCから削除)

本製品をお使いのPCから削除します。

- 1.すべてのアプリケーションを終了します。
- 2.「スタート」ボタンから「コントロールパネル」(お使いのOSによってはコントロールパネルは「設定」の中にある場合があります)を選択します。
- 3.「プログラム(アプリケーション)の追加と削除」をダブルクリックします。
- 4.一覧からアンインストールしたい製品「SunSoft Classic Games 1」を選択し、「(プログラムの変更と)削除」ボタンをクリックしてください。
- 5.画面に表示される指示に従って操作を進めてください。アンインストールが行われます。アンインストールが完了した後は必ずPCを再起動してください。



お問い合わせ

お問い合わせの際は

操作方法等についてはあらかじめオンライン操作説明をよくお読みください。よくいただくお問い合わせに関してはメディアカイトホームページに順次記載させていただきますので、ご参照ください。

「メディアカイトホームページ サポート情報」
<http://www.media-kite.co.jp/support/>

本製品について、インストールやアンインストール、ゲームの実行などにおいて、不具合やその他問題が発生した場合は、まず「トラブルシューティング」をお試しください。エラーが解決されない場合は、下記サポート窓口へお問い合わせください。

※商品の攻め方等に関する質問は一切お受けできません。ご了承願います。

お問い合わせの前に、必ず右の項目①②をご確認ください。各項目についてご不明な点がある場合はパソコンの取り扱い説明書やパソコンメーカーにてご確認ください。

お問い合わせ先

電話番号:052-769-3122
受付時間:10:00 ~ 18:00
(土、日、祝祭日、年末年始を除く)
eメールでのお問い合わせ
アドレス:support@media-kite.co.jp

使用上のご注意

健康上のご注意

●ごくまれに強い光の刺激や点滅、モニタなどを見ていて、一時的に筋肉のけいれん・意識の喪失等の症状を起こす方がいます。こうした経験のある方は、このソフトを使用する前に必ず医師と相談してください。また、使用中にこのような症状が起きたときは、すぐに使用をやめ、医師の診断を受けてください。

●このソフトを使用するときは、部屋を明るくし、なるべくモニタから離れてください。また、健康のため、1時間ごとに10~20分の休憩をとり、疲れているときや睡眠不足での使用は避けてください。

取扱上のご注意

●キズや汚れをつけない
ディスクの両面にはキズや汚れをつけないよう、扱いは注意してください。またディスクを曲げたりセンター孔を大きくしないでください。

●文字を書いたりしない
ディスクの両面には文字を書いたり、シールなどを貼らないでください。

●保管場所に注意する
使用後のディスクは元のケースに入れ、高温・高湿になる場所を避けて保管してください。

●汚れを拭くときは
ディスクはレンズクリーニングなどに使うやわらかい布で、中心部から外周部に向かって放射状に軽く拭き取ってください。なお、シンナーやベンジンなどは使わないでください。

●パソコン以外では
このディスクは、コンピュータ専用CD-ROMです。普通のCDプレイヤーなどで使用すると、ヘッドホンやスピーカーなどを破損する恐れがありますので、絶対に使用しないでください。

その他

- お客様は、一台のコンピュータシステム上でのみ、本製品を使用することができます。同時に複数のコンピュータシステム上で本製品を使用すること、本製品のインストールに必要の場合を除き、ソフトウェアを複製することはできません。
- 本製品、ならびに本インストールガイドを無断で複製することを禁じます。
- 本インストールガイドは再発行いたしません。大切に保管してください。
- 本製品の逆アセンブル、逆コンパイル等の解析、改造行為を禁じます。

- 日本国外への持ち出しを禁じます。
- 本製品及び本取扱説明書は将来予告無しに変更される場合があります。
- 本製品は現状のまま提供するものであり、使用にあたりお客様が被ったいかなる損害についても弊社は一切責任をおいしません。
- ハードディスクやネットワーク、Windows内の項目等に関しては、パソコンの使用環境やバージョンにより記述内容と異なる場合があります。予めご了承ください。
- 各機器の詳細は、パソコンやWindowsの取扱説明書などを参照してください。
- メーカー品以外の自作機、ショップブランド、改造機等での動作は保証いたしません。
- 本製品は生産終了以後、ユーザーサポートを終了する場合があります。
- Microsoft及びWindowsは、米国Microsoft Corporationの米国及びその他の国における登録商標です。
- その他、記載されている商品名、会社名等は登録各社の商標及び登録商標です。

MediaKite

株式会社メディアカイト
<http://www.media-kite.co.jp>

困ったときは...

●注意事項

- ・ゲーム中スクリーンセーバー及び省電力モードはOFFにしてください。
- ・ゲーム中に画面モードの切り替えはしないで下さい。
- ・ゲームを開始する前に、他のアプリケーションは終了させて下さい。
- ・ゲーム中、画面に突発的に何らかの影響(ウィンドウの出現等)を与える常駐アプリケーションはOFFにしてください。
- ・フルスクリーンモードでのゲーム中にオートラン機能のあるCDを挿入しないでください。

●ゲーム中に出てくるキーワードについて
今回収録されているゲームの中には、「キーワード(SECRET LETTER)」というものが表示されるゲームタイトルがあります。これは、当時、「早いもの勝ちプレゼント」というキャンペーンで使用した物です。そのキーワードを専用書庫で応募すると、抽選で記念品が当たるものでした。現在、それらのキャンペーンは全て終了しています。サンソフト傑作選1では、オリジナルゲームを尊重し、一切手を加えずにゲームを再現しております。その旨、ご了承下さい。

●壁紙の設定

壁紙は、インストール後、デスクトップ上で右クリックをして、「プロパティ」を選択後、壁紙の選択で変更して下さい。

●スクリーンセーバーの設定

スクリーンセーバーは、インストール後、デスクトップ上で右クリックをして、「プロパティ」を選択後、スクリーンセーバーの選択で変更して下さい。
・設定で、スクリーンセーバー上でのキャラ人数の設定ができます。
・スクリーンセーバーはHigh color(16bit)以上での起動をお願い致します。

① お使いのPCについて以下の点をご確認ください。

- お買い上げいただきました商品名
- Windowsの種類、およびバージョン(例:Windows98 SEなど)
- 現在ご使用のパソコンのメーカー名、および機種
- CPUとクロック周波数(例:PentiumII/400MHzなど)
- メモリ容量(例:RAM 64MBなど)
- ハードディスク容量、および空き領域
- パソコンに搭載されているグラフィックカード名、およびVRAM容量
- パソコンに搭載されているサウンドカード名
- 現在インストールされているDirectXドライバのバージョン(例:DirectX 7.0aなど)
- 常駐するよう設定されているアプリケーション(例:ウイルススキャンソフトなど)
- 発生した不具合の具体的な状況、およびエラーメッセージ等
- その他のPCに接続しているハードウェアがあれば、その種類とメーカー、型番をご確認ください。

② トラブル状況をできるだけ詳しくお知らせください。

- ・どのようなトラブルですか?
- ・どのような操作を行っていましたか? トラブル発生までの手順をできるだけ詳しくお知らせください。
- ・エラーメッセージが表示された場合にはその内容をお知らせください。

インストール手順 (PCへ導入)

1 インストールの準備

- 1-1. インストールをはじめる前に、お使いのPC (コンピュータ) 上で起動しているアプリケーションをすべて終了してください。
- 1-2. 本製品のCD-ROMを、お使いのPCのCD-ROMドライブに挿入してください。
- 1-3. セットアップウィザード(図1)が表示されます(注)。「次へ」をクリックしてください。



図1

注: セットアップウィザードが表示されない場合は、直接「マイコンピュータ」の内のCD-ROMドライブを開き、ドライブ内の「Setup.exe」をダブルクリックしてください。

WindowsXP/2000にインストールする際は、「管理者」または「Administrator」の権限でインストールしてください。

2 インストール先の選択

- 2-1. インストール先の選択(図2)ウィンドウが表示されます。ウィンドウの「インストール先のフォルダ」に表示される場所で問題なければ、そのまま「次へ」をクリックしてください。

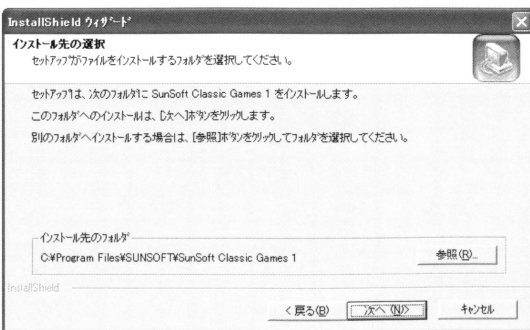


図2

3 インストール項目の選択

- 3-1. コンポーネントの選択(図3)ウィンドウが表示されます。インストールする項目を選択し、「次へ」をクリックしてください。

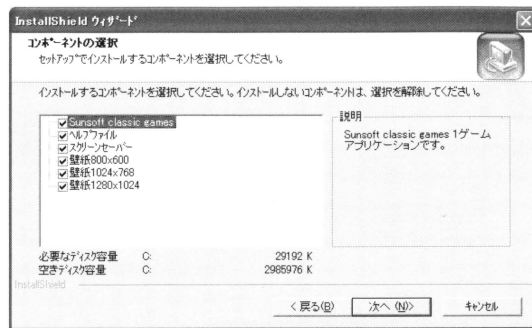


図3

4 プログラムフォルダの選択

- 4-1. プログラムフォルダの選択(図4)ウィンドウが表示されます。よろしければ「次へ」をクリックしてください。

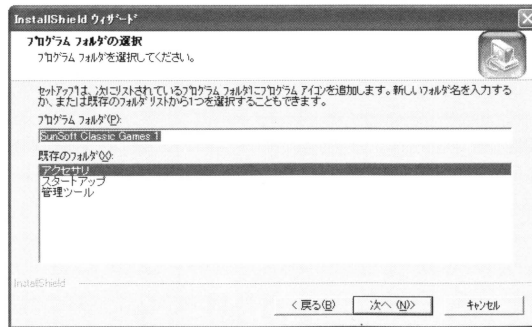


図4



5 セットアップ

- 5-1. セットアップが開始されます(図5)。終了するまでお待ちください。

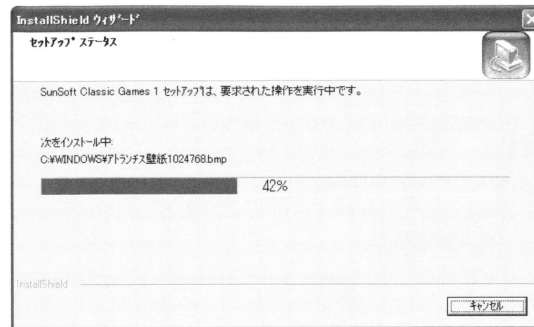


図5

6 インストールの完了

- 6-1. セットアップが終了すると、完了のメッセージ(図6)ウィンドウが表示されます。「完了」をクリックして、インストールを終了してください。



図6

本作品は動作にMicrosoft DirectX8.0以上を必要とします。サンソフト傑作選1のインストール終了後、DirectX8.0aのインストールを問い合わせるメッセージ(図7)が表示されますので、ご使用のパソコンにDirectX8.0以上がインストールされていない場合は、「はい」をクリックしてDirectX8.0aのインストールを行ってください。すでにDirectX8.0以上がインストールされている場合は、「いいえ」をクリックしてください。
※WindowsXP以降はDirectX9以上が標準で実装されておりますので、新たにDirectX8.0aをインストールする必要はありません。

注: DirectXのインストール後はPCを再起動してください。

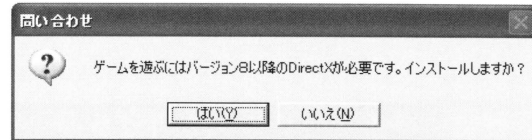
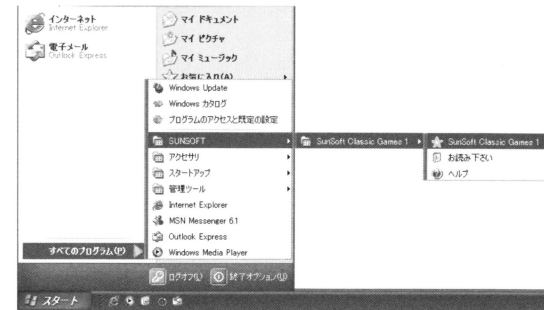


図7

起動方法

「スタート」ボタンから、「(すべての)プログラム」>「SUNSOFT」>「SunSoft Classic Games 1」>「SunSoft Classic Games 1」をクリックしてください。本製品が起動します。



※ゲームの詳しい操作方法についてはヘルプをご参照ください。ヘルプの開き方は、本インストールガイドの表面「操作説明について」項目に記載されております。