

SNK

MADE IN JAPAN.



Miracle Adventure

© 1993 DATA EAST CORP.

TM

NEOGEO SYSTEM DEH-001 "MIRACLE ADVENTURE" USER'S MANUAL

[ミラクルアドベンチャー]取扱説明書



ごあいさつ

この度はネオジオ専用ロムカセット「ミラクルアドベンチャー」をお買い上げいただきまして、誠にありがとうございます。ゲームを始める前にこの「取扱説明書」をよくお読みいただき、世界を駆けめぐる冒険アクションを存分にお楽しみください。



CONTENTS..... もくじだよ

2	ものがたり
3	コントローラーの使い方
4	ゲームスタートについて ゲーム画面の見方
5	攻撃テクニック
7	アイテムについて
9	キャラクター紹介
11	使用上の注意
13	ステージ紹介



ものがたり

その昔、ある人によってある島に莫大な財宝が隠されました。ある人は、ある島の場所を地図にしてひそかに残しましたが、長い年月と共に、汚れて、破れて、5枚の紙切れとなって世界中に散らばってしまったのです…。

そして今、その紙切れの1枚を持つ青年が、冒険好きの冒険家ジョニーです。彼はいつの日か財宝を見つける事を夢みながら、ガールフレンドのメアリーや親友のトムたちと楽しく暮らしていました。ところが、そんなある日、財宝好きのマッドサイエンティスト“ドゲード博士”がやって来て、地図の切れ端を奪い、メアリーをさらって行ってしまったから、さあ大変！ジョニーとトムは、ヨーヨーを手に不思議な冒険へと旅立ちます。ミラクルアドベンチャーのはじまり、はじまり。



コントローラーはこう使おう

SELECTボタン

ゲーム中に押すとポーズ
(一時停止)、もう一度押
すと解除。

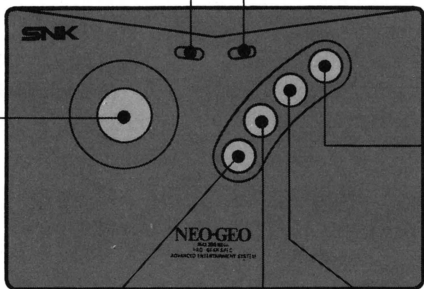
STARTボタン

ゲームスタート、途中参
加に使用します。

コントロールレバー

キャラクターの移動お
よび攻撃の方向。

Dボタンは
使用しません。



Aボタン

[ショット]

および

[気合攻撃]

通常の攻撃です。

Bボタン

[ジャンプ]

敵を「踏みつける」事もできます。

[下に降りる]

レバーを下に入れボタンを押す。

Cボタン

[ボンバー]

超強力な特殊攻撃です。

● ゲームスタートについて/ゲーム画面の見方

ゲームを始めよう

※メモリーカードを使ってセーブ・ロードもできます。
詳しくは11ページを読むべし!

①スタートボタンを押します。2人で遊ぶ時は、コントローラーを2つ接続し両方のスタートボタンを押してネ。また途中参加もスタートボタンを押せばOK。

②難易度を決めてください。レバーで選択、Aボタンで決定しよう。

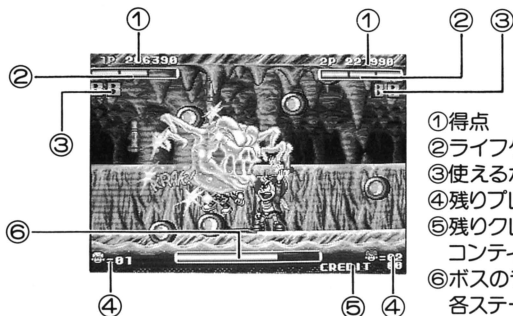
③ゲームが始まります。持ちプレイヤーが無くなるとゲームオーバーだゾ。

レベル設定

EASY ⇄ NORMAL
⇄ HARDとだんだん
難しくなります。MVS
は、ノーマルとハード
の中間の難易度です。

ゲームオーバーになったら…。あきらめるには、まだ早い。スタートボタンを押すと3回までコンティニューできるのだ。がんばれ!

ゲーム画面を説明するゾ



- ①得点
- ②ライフゲージ
- ③使えるボンバーの数
- ④残りプレイヤーの数
- ⑤残りクレジットの数
コンティニューできる回数です。
- ⑥ボスのライフゲージ
各ステージのボス以外は表示されません。

攻撃はこんなにあるのだ

ヨーヨーシヨット

(Aボタンを押す)

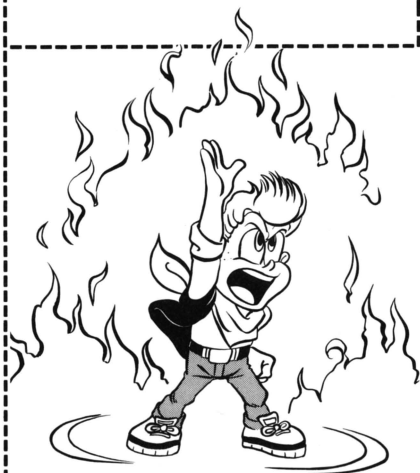
レバーを入れた方向に自由に攻撃できるのだ。※武器アイテムを取ることで、ヨーヨーは他の武器に変化します。また、同時に気合攻撃やボンバーも変化します。



ボンバー攻撃

(Cボタンを押す)

ピンチの時は、超強力なボンバーでまわりの敵を一掃だ。シヨットの種類によってボンバーもいろいろ変わって楽しいぞ。→ただし使えるのは2回までだ。→だけどプレイヤーが復活することにボンバー数も復活。→結論。どんどん使っちゃおう!





気合攻撃

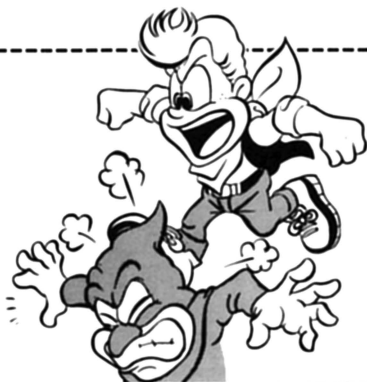
(Aボタンを一定時間押し、離す)

気合がたまって、プレイヤーが光ったら使用可能。一度に広範囲を攻撃できます。

スライディング攻撃

(レバーを斜め下に入れた状態でA+Bボタン)

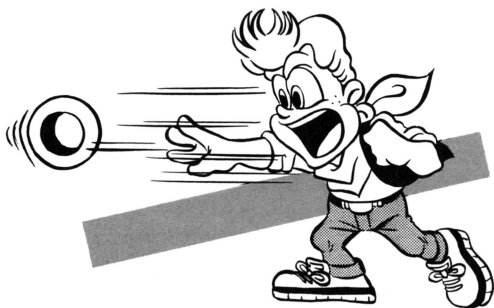
すべりながら少し離れた敵を攻撃できます。



踏みつけ攻撃

タイミングよくジャンプして敵の上に乗る(降りる)とダメージを与えることができます。連続して踏みつけることもできる。

武器アイテムで、攻撃チェンジ



プレイヤーが最初から持っている武器。アイテムを取ることで変化し、ショット、気合攻撃、ボンバーが変わります。また、プレイヤーがやられて復活するとヨーヨーに戻ります。

ダブル	グローブ	ボム
 <p>2方向に手裏剣が飛ぶ。</p>	 <p>弾き飛ばしされた敵が飛び回る。</p>	 <p>転がっていつて爆発する。</p>
ファイヤー	アイス	サンダー
 <p>火柱がたちダメージを与える。</p>	 <p>遠くまで飛び敵を凍らせる。</p>	 <p>敵を追尾するミサイル発射。</p>

他のアイテムも出てくるヨ



コイン

得点が増える。



果物

ライフが1ゲージ
回復。



肉

ライフが全快。



ボンバー

ボンバーが1個
増える。



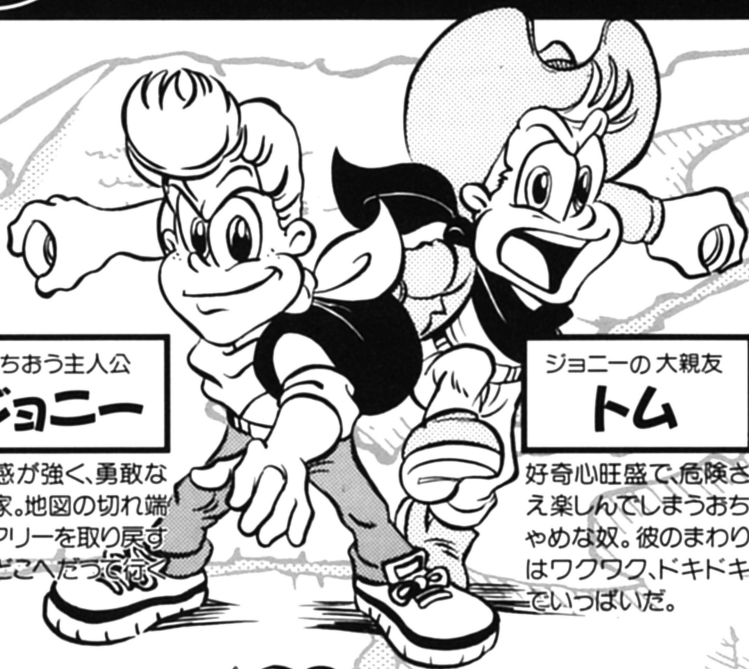
1アップ

プレイヤーが
1人増える。



宝箱にはいろんな

アイテムが入ってる!



いちおう主人公

ジョニー

正義感が強く、勇敢な冒険家。地図の切れ端とメアリーを取り戻すべく、どこへだって行く。

ジョニーの大親友

トム

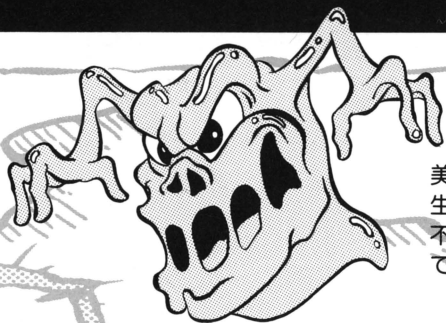
好奇心旺盛で、危険さえ楽しんでしまうおちゃめな奴。彼のまわりはワクワク、ドキドキでいっぱい。



やさしいガールフレンド

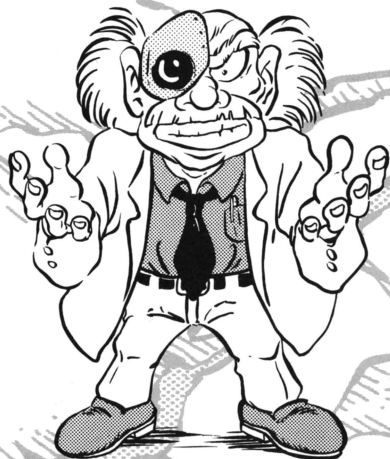
メアリー

自然と動物を愛する美少女。ジョニーの家に遊びにきていてドグード博士にさらわれ、世界のどこかに捕らわれている。



ゼリン

美しい色をした凶悪な生き物。ゼリー状の体で不思議な攻撃を仕掛けて来ます。



諸悪の根源!!

ドゲード博士

一言でいうと、悪い人。天才であるが、野心が強く欲深い。莫大な財宝を手に入れて、悪い事に使おうとしているのだ。



ピックスネーク グラザーズ

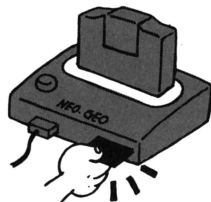
古びたカゴの中に住む4つ子の大蛇。コンビネーション攻撃は手ごわい。



使用上の注意

メモリーカード・バックアップについて

このゲームは別売の“メモリーカード”を使えば、進行データを簡単にバックアップできます。ネオジオ本体のメモリーカードスロットにメモリーカードを確実に挿入し、下記の要領で、ゲームのセーブ・ロードを行ってください。



■ロード(データ呼び出し)方法

メモリーカードが正しくセットされていればゲームスタート前に「ロード選択画面」が表示されます。レバーで「YES」を選んでAボタンを押すと、前回セーブした続きから遊ぶ事ができます。

■セーブ(データ記録)方法

メモリーカードが正しくセットされていればゲームオーバー後に「セーブ選択画面」が表示されます。レバーで「YES」を選んでAボタンを押すと、それまでの進行データを記録できます(ソフトによってはゲーム中、自動的にセーブされるものもあります)。

※通常、同一ゲームの複数セーブは行えません。そのため、メモリーカード内に同一ゲームのデータがセーブされている場合は、前データは自動的に消去されますのでご注意ください。

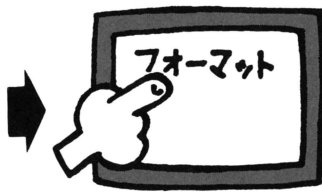
■カードのフォーマット(初期化)について

新しいメモリーカードはフォーマット(初期化)されておられません。使用前に下記の手順に従って必ずフォーマットを行ってから、お使いください。

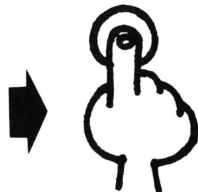
①ネオジオ本体にお手持ちのネオジオカセットとメモリーカードを正しくセットします。



②1PコントローラーのA～Dボタンを4個同時に押しながら、ネオジオ本体側のリセットボタンを押します。



③テレビに「データ画面」が表示されたら、レバーで「カードのフォーマット」を選択します。



④Aボタンを押すとフォーマット完了です。

メモリーカード使用上の注意

- メモリーカードのセーブ・ロードには、ネオジオ本体セット以外に、ネオジオカセットが必要です。
- セーブ・ロード中にメモリーカードやカセットの抜き差し、本体電源のON・OFFは絶対にしないでください。
- メモリーカードの挿入は、矢印を上に向けて行ってください。
- メモリーカードは別売です。必ずネオジオ専用のものをお買い求め、ご使用ください。

カセット使用上の注意

- この商品はネオジオ専用ゲームカセットです。
- カセットの抜き差しは必ず、本体電源をOFFにして行ってください。
- カセットは精密機器ですので、強いショックを与えたり極端な温度条件での使用・保管は避けてください。また、分解は絶対にしないでください。
- 端子部を手で触れたり、水で濡らしたりしないでください。
- カセットケースをシンナー等の薬品で拭かないでください。
- 遊ばない時はコンセントからACアダプターを必ず抜いておいてください。
- ネオジオをプロジェクションテレビ(スクリーン投影方式のテレビ)に接続すると、画面焼けが生ずる可能性があるため接続しないでください。

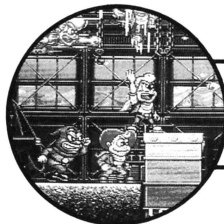
ゲームを楽しくプレイして頂くために、次の事項をお守り下さい。また、お子様かゲームをされる時は、保護者の方がお読みになり、お子様に必ずお伝え下さい。

- ゲームをされる時は、健康のため1時間毎ぐらいに適度な休憩を必ずお取り下さい。また、極度に疲労されている時や、睡眠不足の時は体調が完全に回復してからゲームを楽しんで下さい。
- ゲームをされる時は部屋を明るくし、テレビからは出るだけ離れて下さい。
- 今までに強い光の刺激を受けた時やテレビなどを見ている時に、一時的にても筋肉のけいれん、意識の喪失などを経験したことのある方は、必ずゲームをされる前に医師と相談して下さい。万一、ゲーム中にこの様な症状が起きたり、身体に異常を感じた時はゲームを中断し、スイッチを切って医師と相談して下さい。



世界の不思議をかけ巡ろう

世界のいろんなステージに、危険な奴が、危険な罠が、危険なボスが待っている。ドゲード博士をやっつけて、メアリーを救うのだ。



ステージ(1)
アメリカ

ドゲード博士を追いかけて、やってきたのが飛行場。ドゲード軍団をけちらして、ドゲード博士を探せ。



ステージ(2)
エジプト

灼熱の砂漠をこえ、トロツコの上で戦い、ピラミッドの最上階でビッグスネークブラザーズと対決だ。



ステージ(3)
中国

小舟で急流を下ってゆくと、大きな大きな龍がいた。万里の長城では崩れる足場に気をつける。



ステージ(4)
ブラジル

ドゲード博士を追いかけて、とうとうアマゾンまでやって来た。だけど、冒険はまだまだ続くのだ。

MIRACLE
ADVENTURE



本ゲームについてのお問い合わせから
ネオジオ最新情報までしっかりサポート。

NEOGEOテレフォンサービス
☎06(339)0110

※電話番号はよく確かめて、お間違えなく。

開発元



©1993 DATA EAST CORP.



禁無断転載

株式会社 エス・エヌ・ケイ 本社 〒564 大阪府吹田市豊津町18-12