

Gakken



FROGGER

© Konami 1981

フロッガー
COMPACT VISION
7VTR-1
カートリッジ
5

とりあつかいせつ めいしょ

●フロッガー●取扱説明書

このたびは、^{がっけん}学研の^{コンパクト}COMPACT ^{ビジョン}VISION <^{テレビ}TVポ
イ>のゲームカートリッジをお買^かい^あげくださいますて、どう
ありがとうございます。この^{とりあつかいせつめいしょ}取扱説明書をよくお読^よみになり、
しくお使^{つか}いください。

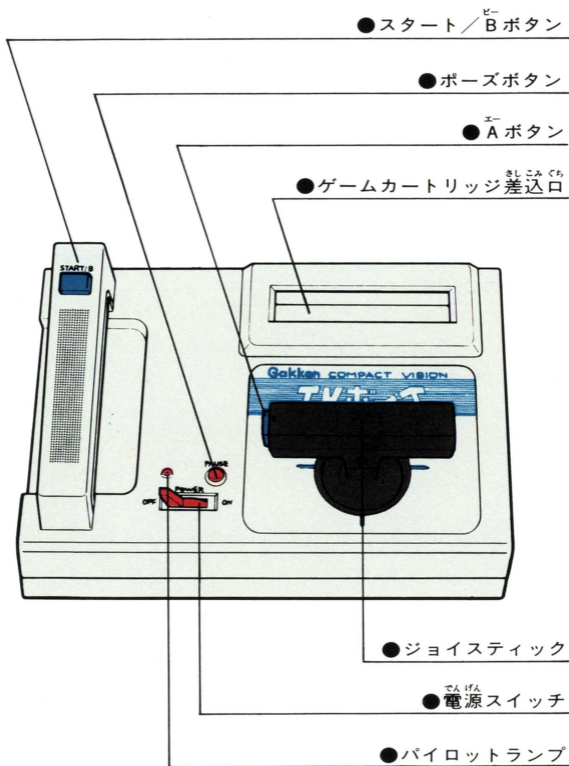
もく　じ
目　次

^{かくぶ}各部の^{めいしょう}名称

^{あそ}遊び^{かた}方

^{しようじょう}使用上の^{ちゅうい}ご注意

各部の名称





フロッガー



まるた丸太



クルマ



およ泳いでいるカメ



ヘビ



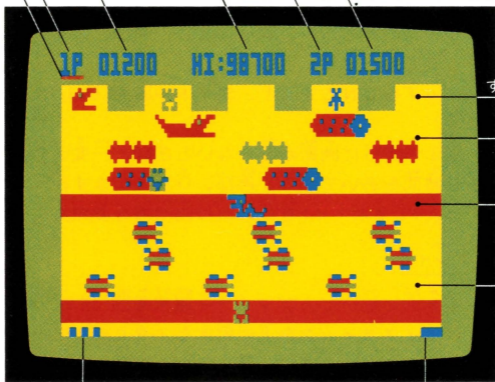
しず沈んでいるカメ

プレイヤー指示表示

プレイヤー表示

スコア

ハイスコア



1P 01200 HI:98700 2P 01500

すみか

川

どて土手

どうろ道路

フロッガー残数表示

残り時間表示



およ泳いでいるワニ



レディーフロッガー



すみかにひそんでいるワニ



エサ

※テレビによって、画面の色が多少異なる場合があります。

遊び方

迷子のカエル、フロッガー。すみかをめざして、ジャンプ！ ジャンプ！ クルマをかわせ！ ヘビから逃げろ！ 帰り道は危険がいっぱい。残り時間は少ないぞ。さあ、急いで川を越せ！ 丸太に、カメに、ワニの背中にジャンプ！ ジャンプ！ すみかはすぐそこ、間に合うか！?

準備

①カートリッジを差し込みます。カートリッジの、シールがついているほうを手前に向け、文字が上下逆にならないように、正しい位置に合わせます。

*カートリッジの差し込み、取りはずしの際は、必ず、電源スイッチをOFFにしてください。

②電源スイッチをONにすると、タイトル画面(図1)が表示されます。

*もし、図1のように画面が写らないときは、一度、OFFにして、少し時間をおいてから、再び、ONにします。

詳しくは、〈TVボーイ〉本体の取扱説明書を参照してください。

ゲームプレイ

③タイトル画面に続いて、プレイヤー選択画面(図2)が表示されます。ジョイスティックを上(うえ)に倒すと1PLAYERに、下(した)に倒すと2PLAYERSに、■マークが移動し、プレイヤーの人数を選択できます。

*2PLAYERSを選択した場合は、ミス(ぼあい)をすると、プレイヤー交替(こうがい)になります。

④スタート/Bボタンを押すと、ゲームが始まります。

*プレイヤー選択画面が表示されてから、約10秒間スタート/B

ボタンを動かさず、そのままにしておくと、自動的にデモン
ストレーションゲームが始まります。

* デモンストレーションゲームが表示されているとき、A ボタン
／ B ボタン／ジョイスティックを操作すると、再び、ゲーム選
択画面にもどります。

↑
図 1



↑
図 2



- ⑤ ジョイスティックを上／下／左／右に倒して、フロッガーを動かします。道路・土手・川を越えて、すみかをめざします。
- * ジョイスティックを倒したままにしても、フロッガーは続けて動きません。ジョイスティックは、1回倒すたびにきちんと中央にもどし、再び倒してください。
- ⑥ クルマにひかれないように、道路を横断します。
- ⑦ 土手には、ヘビがあらわれることがあります。食べられないように、かわします。
- ⑧ 川に流れている丸太や、泳いでいるカメ／ワニの背中に、タイミングよく飛び移り、すみかに飛び込みます。
- * 沈んでいるカメに飛び乗ると、フロッガーも沈んでしまいます。また、泳いでいるカメでも、飛び乗った後に沈んでしまうことがあります。
 - * 泳いでいるワニに飛び乗るとき、間違っ^{まちが}って口^{くち}に飛び込んでしまうと、食べられてしまいます。
 - * 流れている丸太に、レディーフロッガーが乗っていることがあります。そこに飛び乗ると、レディーフロッガーを助けることができ、得点^{とくてん}になります。
 - * すみかにエサが表示^{ひょうじ}されることがあります。そのとき、すみかに飛び込むと、エサを食べることができ、得点^{とくてん}が加算^{かさん}されます。
 - * すみかにワニがひそんでいるときに飛び込むと、食べられてしまいます。
 - * すでにフロッガーがいるすみかに飛び込むと、衝突^{しょうつ}し川^{かわ}に落ちて、死^しんでしまいます。

とく てん
得点

- ⑨ 次のとき、得点^{とくてん}になり、スコアにトータル表示^{ひょうじ}されます。

- フロッガーが無事すみかに帰ったとき：500点
- レディーフロッガーを助けたとき：200点
- すみかにあるエサを食べたとき：200点
- ボーナス得点 5匹のフロッガーが、無事すみかに帰ったとき：1,000点
- * スコアに表示される得点は99,900点までです。それを越えると、自動的に0にもどり、そのままゲームを続けられます。

ミス

- ⑩ 次のとき、ミスになり、フロッガー残数表示が1つずつ減ります。
- フロッガーがクルマにひかれたとき。
 - フロッガーがヘビに食べられたとき。
 - フロッガーが丸太／カメ／ワニに飛び乗りそこなって、川に落ちたとき。
 - フロッガーが沈んでいるカメに飛び乗ったとき。
 - フロッガーが飛び乗ったカメが、沈んでしまったとき。
 - フロッガーが、泳いでいるワニや、すみかにひそんでいるワニに食べられたとき。
 - フロッガーが、道路／土手／川の、左／右の端に衝突したとき。
 - フロッガーがすみか以外の所に飛び込んだとき。
 - すでにフロッガーがいるすみかに飛び込んだとき。
 - 一定時間内(残り時間表示が点灯している間)に、フロッガーがすみかに帰れなかったとき。

ゲーム終了

- ⑪ フロッガーが全滅すると、ゲームは終わりです。自動的にゲーム終了画面(10ページ・図3)に変わり、今までのハイスコアと



図 3

いま
今のゲームの得点が表示されます。

* 表示されるハイスコアは99,900点までです。

* 電源スイッチをOFFにすると、今までのハイスコアがリセットされます。

⑫もう一度ゲームをするときは、ゲーム終了画面が表示されているときに、スタート/Bボタンを押します。再び、ゲームが始まります。

* ゲーム終了後、約10秒間そのままにしておくと、自動的にタイトル画面に変わります。

* ゲーム終了画面が表示されているとき、Aボタン/ジョイスティックを操作すると、ゲーム選択画面(図2)に変わります。その場合は、再び、③から始めます。

ポーズボタンについて

⑬ゲームを途中で一時止める場合は、ポーズボタンを押します。もう一度、ポーズボタンを押すと、再び、ゲームが始まります。

しょうじょう ちゅうい
使用上のご注意

- この製品は、電子部品を使用した、たいへん精密なものです。
次の点に注意し、末長くご愛用ください。
- 絶対に分解しない。
- ぶついたり落としたりして、衝撃を与えない。
- 温度や湿度が高いところ、ホコリが多いところでの使用や保管をさける。
- 端子部に手を触れたり、水にぬらしたりして、汚さない。
- シンナー・ベンジン・アルコール等の揮発油で、ふかない。
- 使用方法に従って、正確に取り扱う。特に、ゲームカートリッジの差し込み、取りはずしの際は、必ず、本体の電源スイッチをOFFにする。

- この製品につきまして、万一不備な点がございましたら、
下記までご連絡ください。

学研

(株)学研 知育トイ・ホビー事業部 サービス係

〒146 東京都大田区仲池上1-17-15

☎03(754)5343

Gakken
フロッガー

Gakken COMPACT VISION

TVボックス