

KWD-OTH

 **DISK SYSTEM**  
ファミリーコンピュータディスクシステム

取扱説明書

# Othello®



株式会社 **河田**

東京都新宿区大久保2-5-25 〒160

KAWADA CO., LTD.

5-25, Okubo 2-chome, Shinjuku-ku, Tokyo, Japan.

ファミリーコンピュータ用オセロのお問い合わせは  
03(367)6911株式会社河田商品部までお願いします。

ファミリーコンピュータ・ファミコンは任天堂の商標です。

オセロ®はツクダオリジナルの登録商標です。

©ツクダオリジナル/河田

このたびは「ファミリーコンピュータ™ディスクシステム・Othello (KWD-OTH)」をお買い上げいただきまして、誠にありがとうございます。

ご使用の前に取り扱い方、使用上の注意など、この「取扱説明書」をよくお読みいただき、正しい使用方法でご愛用ください。なお、この「取扱説明書」は大切に保管してください。

## ■目次

1. オセロを始めるための前準備は  
以下の手順で / ..... P 1 ~ 2
2. コントローラー各部の名称と操作方法 ..... P 3 ~ 5
3. ゲームの進行 ..... P 6 ~ 7
4. オセロのルール ..... P 8 ~ 9
5. ディスクカード取り扱い上の注意事項 ..... P 10 ~ 11
6. ディスクシステムが  
正常に作動しなくなったときには ..... P 12 ~ 13

| エラーメッセージ                   | 内容と対処方法                                   |
|----------------------------|-------------------------------------------|
| エラー<br>ERR.06              | 違ったバージョンのディスクカードがセットされている。カードをよく確かめよう。    |
| A, B SIDE<br>エラー<br>ERR.07 | ディスクカードの表と裏が逆にセットされている。                   |
| エラー<br>ERR.08              | 違った順番のディスクカードがセットされている。カードをセットする順番を確かめよう。 |
| エラー<br>ERR.20~             | ディスクカードを買ったお店が、発売元へ相談しよう。                 |

## 6. ディスクシステムが 正常に作動しなくなったときには…

ディスクシステムが正常に作動しないときは、画面にエラーメッセージが表示されます。

下の表を参考にして原因を調べてください。

| エラーメッセージ           | 内容と対処方法                                      |
|--------------------|----------------------------------------------|
| DISK SET<br>ERR.01 | ディスクカードがちゃんとセットされていない。カードを取り出し、もう1度セットしなおそう。 |
| BATTERY<br>ERR.02  | ディスクドライブの電圧が規定値以下になっている。乾電池を新しいものと交換しよう。     |
| ERR.03             | ディスクカードのツメが折れている。ほかのカードを使うか、ツメのところにテープをはる。   |
| ERR.04             | 違ったメーカーのディスクカードがセットされている。カードをよく確かめよう。        |
| ERR.05             | 違ったゲーム名のディスクカードがセットされている。カードのゲーム名を確かめよう。     |

## 1. オセロを始めるための前準備は 以下の手順で!



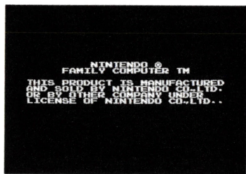
ディスクシステムゲームを  
起動しよう。ファミリーコンピ

ュータ本体とRAMアダプタ、ディスクド

ライブを正しく接続し、本体スイッチをONにします。

するとタイトル画面が出てきますから、ディスクカードの  
SIDE Aを上にしてセット。画面が出ないときは接続を確  
認してください。





“NOW <sup>ナウ</sup>LOADING...”とい  
う画面のあとしばらく待<sup>ま</sup>つと、  
左<sup>ひだり</sup>の画面<sup>がめん</sup>が出てきます。もし、  
“A、B <sup>サイド</sup>SIDE <sup>エラー</sup>ERR.07と出た  
ときは、<sup>サイド</sup>SIDE <sup>エービー</sup>A、Bをよく確

認<sup>にん</sup>し、<sup>サイド</sup>SIDE <sup>エー</sup>Aを<sup>うえ</sup>上にしてセットしてください。



すると左<sup>ひだり</sup>のようなタイトル  
画面<sup>がめん</sup>が出てきます。

START<sup>スタート</sup>ボタンを押すとモ  
ードセレクト画面<sup>がめん</sup>へ進<sup>すす</sup>めま  
す。もしうまく起<sup>き</sup>動<sup>どう</sup>しない

ときは、12～13ページの一<sup>いち</sup>覧<sup>らん</sup>表<sup>ひょう</sup>

で原因<sup>げんいん</sup>を調<sup>しら</sup>べて必要<sup>ひつよう</sup>な処<sup>しょ</sup>置<sup>ち</sup>をしてください。

※ディスクドライブの赤<sup>あか</sup>ランプがついているとき、EJECT<sup>エジェクト</sup>ボ  
タンや本体<sup>ほんたい</sup>のRESET<sup>リセット</sup>ボタ<sup>ん</sup>、電源<sup>でんげん</sup>スイッチには絶<sup>ぜつ</sup>対<sup>たい</sup>に手<sup>て</sup>を  
触<sup>ふ</sup>れないでください。

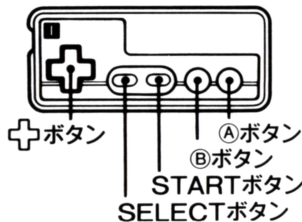
## 5. ディスクカード取り扱い上の 注意事項

ディスクカードは大切に取り扱いってください。

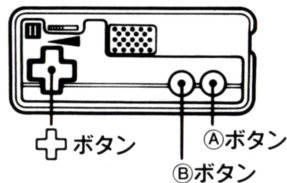
- ディスクカードの窓から見える茶色の磁気フィルム部分には、絶対に指などで直接触れないこと。またその部分を汚したり傷つけたりしないでください。
- ディスクカードは湿気、暑さに弱いので、風通しの良い涼しい場所に保管してください。
- ゴミゴミしたホコリっぽい場所には保管しないように。
- 磁石を近づけるとデータが消えてしまいます。テレビ、ラジオなどにも磁力があるので近づけないでください。
- 踏んづけたりするのはもってのほか。大切にプラスチックケースに保管してください。

## 2. コントローラー各部の名称と 操作方法

### ● I コントローラー



### ● II コントローラー



■ タイトル画面が出たらスタートボタンを押すとモードセレクト画面が出ますのでゲームモードを選びます。

### ■ コンピュータと対戦する場合

- ① 先手で遊びたい時は YOU BLACK  
後手で遊びたい時は YOU WHITEに  
矢印を合わせAボタンで決定します。

②レベルは4段階。LEVEL 1は初級、LEVEL 4が一番強いレベルです。

③対戦時間は20分、30分、40分、無制限の4つから選択します。ただし、LEVEL 4は公式ルールに基づくものとしますので、20分か30分を選択します。

④名前を登録します。登録は6文字までで、6文字以内の時は右下のENDマークに矢印を合わせAボタンでゲームスタートです。

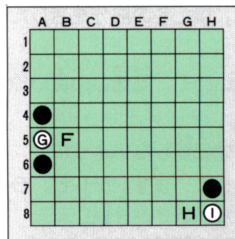
## ■2人で対戦する場合

①2PLAYERSに矢印を合わせAボタンで決定します。

②対戦時間は20分、30分、40分、無制限の4つから選択します。

③名前を登録します。BLACKはコントローラーIで、WHITEはコントローラーIIで登録します。

③はさんだ石は何個であろうと、またどの方向でもすべてひっくり返すことができます。(図1-2)



(図1-2)

④図1-3のように辺の攻防で黒がFと打ってもGの石をひっくり返すことはできません。また隅の攻防で黒がHと打ってもIの石をひっくり返すことはできません。

⑤はさめる所がある限り、パスはできず、必ず打たなければなりません。

⑥片方が打てるところがなくなったときは、打てるところができるまでパスとなり、その間は相手が連続して打ちます。

⑦盤面が全部埋まるか、黒白ともに相手の石をはさめなくなったときゲーム終了となり、石の数の多い方が勝ちとなります。

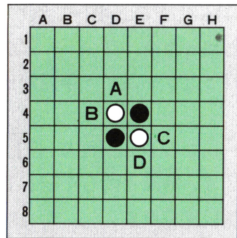
# 4. オセロのルール

①まず盤の中央に黒石と白石を図1-1のように置き黒が先手で開始します。

※ファミリーコンピュータ用オセロでは自動的に表示されます。

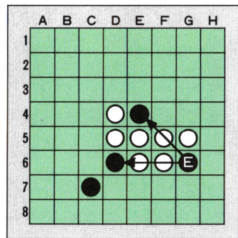
②必ず相手の石がはさめる所に石を置き、はさんだ石をひっくり返します。図1-1ではA、B、C、Dの4ヶ所が黒の着手可能な場所です。

※ファミリーコンピュータ用オセロでは自動的に石がひっくり返ります。



(図1-1)

8



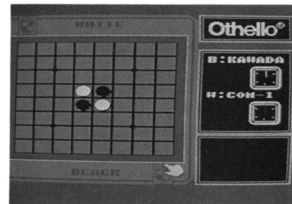
(図1-2)

④2人ゲームの場合はBLACKはコントローラー I、WHITEはコントローラー II で遊びます。

⑤待ったをする場合はBボタンを押すと、メッセージ欄に、CANCEL、つづいて ACCEPT YES、NO の文字が出ます。OKの場合は YES に矢印を合わせBボタンを押すと待ったができます。



5



### 3. ゲームの進行

- ①まずゲーム画面が出ます。コンピュータとの対戦の場合、BLACK、WHITEに関係なく自分は画面の下になります。
- ②指マークを十字ボタンで操作し、打ちたい所に持って行ってAボタンで決定します。
- ③打てない場所に打つと、TRY AGAINの文字がメッセージ欄に出ますのでもう一度打ち直してください。
- ④コンピュータが考えている時は、COMPUTER THINKINGの文字がメッセージ欄に出ます。
- ⑤ファミリーコンピュータ用オセロは待ったをすることができません。  
LEVEL 1…無制限  
LEVEL 2、3…3回  
LEVEL 4…公式ルールに基づくものとするため待ったはできません。  
コンピュータが打った後、Bボタンを押すと、CANSELの

- 文字がメッセージ欄に出て一手前の画面にもどります。
- ⑥自分で打てる場所がない場合、メッセージ欄にPASS//PUSH "A" BUTTONの文字が出ます。Aボタンを押してゲームを進行させてください。
- ⑦ゲームが終わるとGAME END、PUSH START BUTTONの文字が出ます。スタートボタンを押すと、石が並べかえられ、数と勝敗がメッセージ欄に表示されます。
- ⑧持ち時間は画面右側の時計で表示されます。残り30秒以後、ピー音で警告します。時間オーバーになると負けになります。
- ⑨ゲームが終わり、石の並べ変えも終わった後、スタートボタンを押すと、タイトル画面の後、終わったゲームが一手目から最後まで順番に再現されます。
- ⑩再度ゲームをはじめるとき、モードセレクト画面にPLAY AGAINの文字がつけ加わります。前回と同じモードで遊びたい時選べばすぐにゲームがはじまります。