

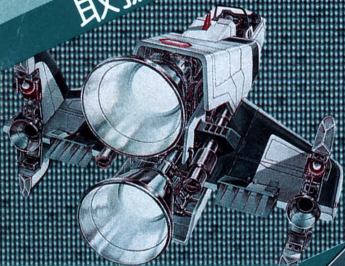
03

ゼビウス
取扱説明書

namcot



NXV-4900



ZEBIOUS

このたびはナムコット・ゲームカセット「ゼビウス」をお求め頂きまして誠にありがとうございます。プレイの前にお読み頂きますとより楽しく遊ぶ事ができます。

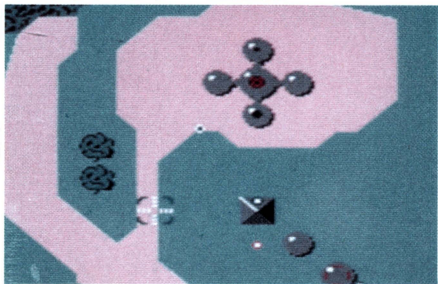
「こんなもの読まなくても十分遊べる!!」というあなたも、ものはためし。ぜひ御一読を……。

ゼビウスは1982年にナムコが発表した神秘的で謎めいた、新しい感覚のビデオゲームです。20種以上のキャラクターが登場。磨きあげられた形と個性・ネーミングをもち、洗練された動きで次々と迫ってきます。ゲーム画面の美しさと常に次の展開を期待させるゲームストーリーは、プレイヤーだけでなく各界に多くの反響を呼びました。

■使用上の注意

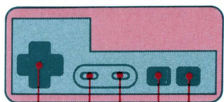
- カセットを交換する時は必ず電源を切って下さい。
- 精密機器ですので、極端な温度条件下の使用や保管、強いショック等は避けて下さい。また、絶対に分解はしないで下さい。
- 端子部に直接触れたり、水にぬらしたりしないよう御注意下さい。

ゼビウスのゲーム進行



ゲームがスタートすると地上の風景は前方から画面手前へ流れはじめます。ソルバルウを8方向にコントロールして対空中物用のザッパーと対地上物用のブラスターを使って進攻して下さい。ソルバルウの前方には常にブラスター用の照準が表示され、地上物に重なった時発射すると、ブラスターがそこに落下します。進攻を続けていくと敵浮遊要塞アンドアジェネシスが出現します。

コントローラーの操作



コントローラーの操作は以下の通り。

- プラスターの発射に使用。
- ザッパーの発射に使用。
- ゲームスタート・中断に使用。
- 1人用・2人用の選択に使用。
- ソルバルウの移動に使用。(8方向)

※ 2プレイヤー側も移動・発射は同操作。

- SELECTボタンかSTARTボタンを押すとセレクト画面に移ります。SELECTボタンで1人用・2人用を選んでからSTARTボタンを押すとゲームが始まります。
- ゲームの途中でSTARTボタンを押すと、一時中断。もう一度押せばゲームが再開されます。
- リセットボタンを押しても最高得点は消えません。

2

キャラクター

CHARACTER

空中物



ソルバルウ

ゼビウス軍に対抗し得る唯一の戦闘機。



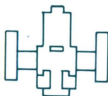
トーロイド

無人機。身をひるがえしながら飛来。



タルケン

有人機。攻撃後は即座に退却。



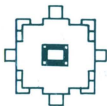
ジアラ

有人機。きりもみ回転しながら攻撃。



ザカート

突然、空中に出現。消滅と同時に弾を発射。



ゾシー

無慣性飛行体。奇怪な動きに要注意。

地上物



バーラ

大小あり。攻撃してこない。



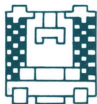
ログラム

至るところにあり、弾を次々と撃ってくる。



ソルバク

破壊すると、敵の攻撃が減少する。



グロブター

有人の水陸両用車。攻撃してこない。



ドモグラム

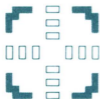
道に沿って移動しながら攻撃してくる。



テロータ

多数の弾を連続して撃ってくる。要注意！

LET'S PLAY



■ソルバルウ

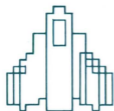
地上用攻撃兵器ブラスターと空中用攻撃兵器ザッパーを搭載。ブラスターは1度に1発、ザッパーは3発連射が可能。ブラスターの照準はその下に破壊できるものがあると、照準の四方が赤く点滅する。

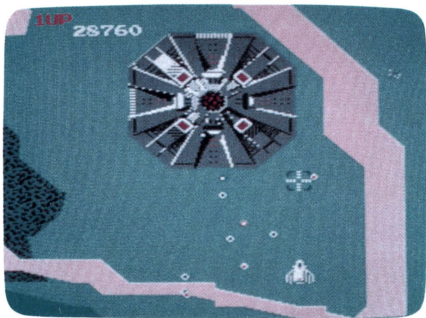
■敵

おもな敵は空中物と地上物。一般に地上の敵のほうが得点は高い。敵の攻撃兵器の機能は形態によって定められている。

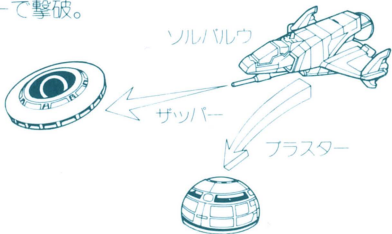
■エリア

ゲームのエリアとエリアの境は森。各エリアの70%までの位置でやられると、そのエリアの最初から。それ以降は次のエリアへ進む。





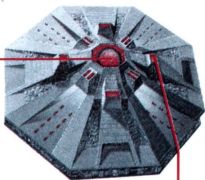
- 空中の敵はザッパーで、地上の敵はブラスターで撃破。



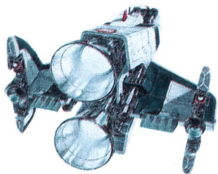
■ 敵浮遊要塞

アンドア ジェネシス

中心核（コア）
ここにプラスターを命中
させると、要塞の機能は
完全に停止。



砲台（アルゴ）
ここからは激しく攻撃し
てくる。これをいかにか
わすかがポイント。

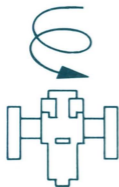
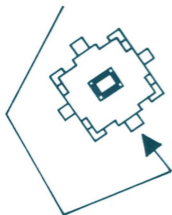


- ソルバルウ残り数は毎ゲーム開始時に画面中央コメント文中に表示されます。
- 得点2万点6万点で1機、さらに6万点ごとに1機ソルバルウが追加されます。

4

必勝テクニック

TECHNIQUE



■ソルバクは確実に破壊
ゼビウス軍の攻撃は刻々と激しさを増す。それを防ぐためにはソルバク（敵の情報収集システム）を確実に破壊。攻撃してくる敵の難易度が下がる。

■敵を知れば百戦安泰
敵の兵器は攻撃パターンが何通りか決まっている。これを見抜けば、突然出現しても仰天する事なく冷静なる対処が可能となる。また敵の地上基地の配置は一定である。地形を覚え常に先制攻撃を心がける。

©1982 1984 NAMCO LTD., ALL RIGHTS RESERVED

●お気付きの点などございましたら下記までご連絡下さい。

「遊び」をフリエイトする
株式会社 ナムコ

〒144 東京都大田区蒲田 5-38-3 朝日ビル TEL 03(736)1211(大代)