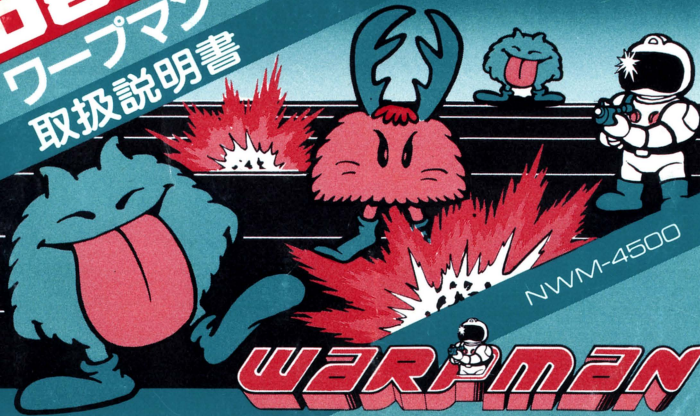


namcot

08  
ワープマン  
取扱説明書



NWM-4500

WARMAN

このたびはナムコット・ゲームカセット「ワープマン」をお求め頂きまして誠にありがとうございます。プレイの前にお読み頂きますとより楽しく遊ぶ事ができます。敵を知り己を知れば百戦百勝、ものはためし、ぜひ御一読を。

## 目次

- 1** おいたち・使用上の注意…………… P**1**
- 2** 操作の方法…………… P**2**~P**3**
- 3** 遊び方(キャラクター紹介)…………… P**4**~P**7**
- 4** 必勝テクニック…………… P**8**~P**9**

ワーブマンは1981年にナムコが発表したワーブ&ワーブのグレードアップバージョンです。

スペースワールドとメイズワールド、2つの世界をワーブしつワーブマンvs. 異次元ベムのおかしな戦いがくり広げられます。

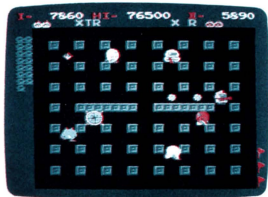
帰ってきた異次元ベムはもう大騒ぎ。パワーアップしたワーブマンで、さあワーブ&ファイト!!

## 1

## 使用上の注意

- カセットを交換する時は必ず電源を切ってください。
- 精密機器ですので、極端な温度条件下の使用や保管、強いショック等は避けてください。また、絶対に分解はしないでください。
- 端子部に触れたり、水にぬらしたりしないよう御注意ください。

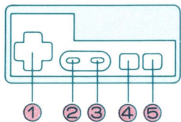
## ■ワーブマンのゲーム進行



スペースワールドとメイズワールド。時々出現するワーブロードで結ばれる2つの世界は、静かで平和な時を過ごしていました。その太平を破って出現した異次元ベム、わがもの顔に2つの世界をのし歩きます。今こそ、ワーブマンの出番です。リニアガンと時限爆弾で異次元

ベムを退治してください。2つの世界をまたにかけ、ワープロードをつきぬけて、それいけ、やれいけ、ワープマン！

## ■コントローラーの操作

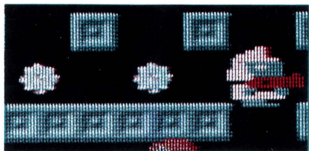
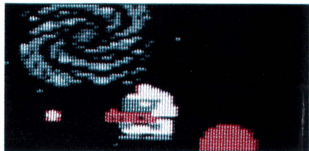


- ①ワープマンの上下左右への移動に使用。
- ②1人用・2人用の選択に使用。
- ③ゲームスタート・中断に使用。
- ④リニアガンの発射・時限爆弾のセットに使用。
- ⑤同上。

- SELECTボタンかSTARTボタンを押すとセレクト画面に移ります。SELECTボタンで1人用・2人用を選んでからSTARTボタンを押すとゲームが始まります。
- ゲームの途中でSTARTボタンを押すと、一時中断。もう一度押せば、ゲームが再開されます。
- リセットボタンを押しても最高得点は消えません。

# 3

## 遊び方



### ■スペースワールド

ワーブマンの武器はリニアガン。ガンガンうって異次元ベムをやっつける。

### ■得点

- 異次元ベムを倒すエリアによって得点が違う。エリアによってベムの体色が変化し、フィールド中央に近いほど得点は高い。

### ■メイズワールド

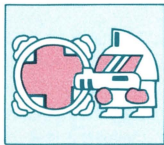
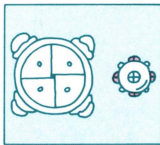
ワーブマンの武器は時限爆弾。ボタンの押し方で時間をセット。押し続けている時間が長いほど、爆発までの時間が長い。爆風にまきこまれると、ワーブマンもミスになる。

- 一度に多くの異次元ベムを爆風にまきこむと、ボーナス得点。
- 時々現われるミステリーベムは高得点。

## ■ワープの方法

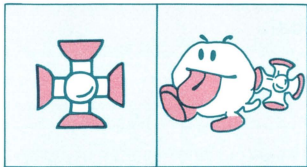


- スペースワールドからメイズワールドへ  
銀河が回転している時がワープチャンス。中央にあいた、ワープロードに入ればワープする。



- メイズワールドからスペースワールドへ  
ワープドアに時限爆弾をしかける。爆発すると扉が開き、そこがワープロード。

## ■パワーアップターゲット



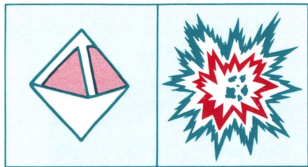
スペースワールドで出現する。これをとってメイズワールドへいくと、一定時間、吸着爆弾を使える。吸着爆弾は異次元ペムに吸着する性質があり、さらに威力も強い。

## ■2人プレイ

2人同時に  
プレイできる



- I プレイヤー ———— ホワイトワープマン
- II プレイヤー ———— オレンジワープマン



メイズワールドで出現する。これをとってスペースワールドへいくと、一定時間、爆裂弾を発射できる。異次元ペム、壁、岩にあたると、爆裂する。ただし、爆風に注意。



## ■異次元ベム総紹介

### ●ソルジャーベム

ペロ	ドツペ	ガラモ
		
ここにもいます“一般大衆”ベム。	分裂ぞろぞろ“スキゾ”ベム。	火もまた涼し“心頭滅却”ベム。

### ●ミステリーベム

クワガタン	オニガマラン	シシトガリン
		
同色同形のソルジャーベム3匹をやっつけると出現する。		

### ●エクストラベム

ミステリーベムがE・X・T・R・Aの文字をもって登場してくる。  
EXTRAを揃えると、ワープマンが1人増える。

# 4

## 必勝テクニック

### 1. パワーアップターゲットをとってワープせよ!

ターゲットをとればワープマンはパワーアップ。けれどそれは、もう一方の世界でのこと。ターゲットをとって、ワープを繰返せ。

### 2. 爆裂弾は狙って発射!

爆裂弾はベムがいっぱい集まっている所に撃ちこもう。たくさんのベムを爆風に巻込んでボーナス得点を狙おうという戦法だ。

### 3. 吸着爆弾は長めにセット

爆発までの時間が長ければ長いほど、ベムにくっつく可能性が高いのだ。爆弾が吸着すれば、もうこっちのもの。

#### 4. 2人プレイに勝つ方法

その1 ……自分の土俵にひきこめ!

1人がワープすれば、もう片方も強制ワープ。自分の得意なワールドで戦うのが一番。

その2 ……パワーアップターゲットは1人占め。

パワーアップターゲットをとったなら、もう1人がとらないうちにすかさずワープ。2つとも自分でとってしまうのも、GOOD!

その3 ……平和の勧め

2人で仲良くベムをやっつければ、お互いのスコアも気にならない!?  
仲良きことは美しきかな。これが青春だ!

# namcot

「遊び」をフリエイトする  
株式会社 ナムコ

〒146 東京都大田区多摩川2-8-5 ナムコット係 ☎03(756)7651

●故障等のお問い合わせは、お買い求めのお店、もしくは下記まで

株ナムコ・横浜サービスセンター

〒222 神奈川県横浜市港北区榑町2-1-60 ☎045(543)6701代