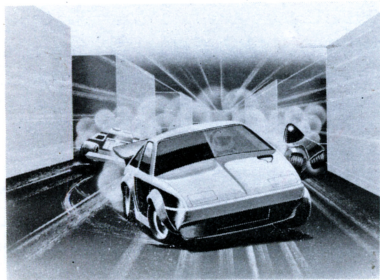


SERIES

2

# ルート16ターボ



## 取扱説明書

### SUNSOFT

ファミリーコンピュータシリーズ

ファミリーコンピュータ  
は任天堂の商標です。

このたびは **SUNSOFT** ゲームカセット「ルート・16ターボ」を  
お買い上げいただきまして誠にありがとうございます。

「ルート・16ターボ」をいつそう楽しく遊んでいただくために、ご使用の前にこの「取扱説明書」をよくお読みいただき、正しい使用方法で  
ご愛用ください。

# 目次

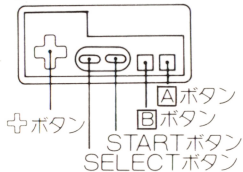
- 1. 使用上の注意.....P2.
- 2. 操作の方法.....P3.
- 3. キャラクター.....P5.
- 4. 遊び方.....P7.
- 5. テクニック.....P9.
- 6. スコア.....P11.
- 7. 早いもの勝ちプレゼント.....P12.

## 1. 使用上の注意

- 精密機器ですので、極端な温度条件下での使用や保管等、また強いショックは避けて下さい。また、絶対に分解しないで下さい。
- カセットを交換する場合には、必ず電源を切ってから行って下さい。また、ゲーム中に本体前部のコネクタに異物を接触させるようなことは、絶対に行わないで下さい。
- 端子部に直接手を触れたり、水にぬらすなど汚さないようにして下さい。
- シンナー・ベンジン・アルコール等の揮発油は、ケースが変質・変形する恐れがありますので、プラスチック部の清掃に用いないで下さい。

## 2. 操作の方法 OPERATION

### I] コントローラー



#### 十字ボタン

- ・ マッド・エックスが向きを変えます。
- ・ マッド・エックスは、 ボタンを押した方向に曲がります。

#### Aボタン

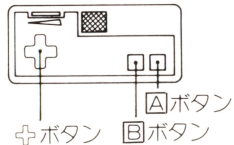
- ・ マッド・エックスは、ターボを使って、加速します。

#### Bボタン

- ・ 高得点のチャンス???

※ II] コントローラーは使用しません。

### II] コントローラー



- SELECTボタンかSTARTボタンを押すと、タイトル表示画面に移ります。SELECTボタンを押すごとに、画面中央の表示が、EASY・NORMAL・DIFFICULTの順に変化します。この表示によってゲームの難易度を変化させます。

EASY……………簡単

NORMAL……………やや難しい

DIFFICULT………難しい

- ゲーム途中でSTARTボタンを押すと、画面に“PAUSE”と表示されてゲームが中断し、再度押すと再開できます。



### 3. キャラクター CHARACTER



マッド・エックス



ノームラー



クワバー



ドーラ



エニー



ファルグ



ブリー



マジダ



ビーニー



デッタ



エッサ



ロイ



モブ

## モンスター軍



ケイトー1、2、3、4



キャタズミ



ヨシーダー



サツカイ



アキトン

- プレイヤーの操作するのが、マッド・エックス (MAD・X)。敵の車、ノームラー・クワバーそして上のモンスターたちを合わせてカンハル一軍団と呼ばれています。

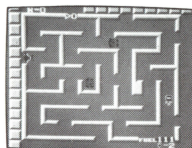
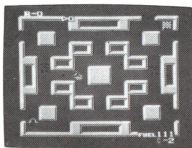
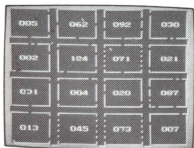


## 4. 遊び方 HOW TO PLAY

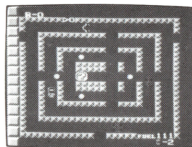
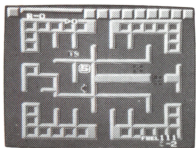
悪の組織「カンハラー」は、世界中の国々からお金を盗んでいた。そして秘密基地を作って、たくさんのお金を隠していたのだ。やっと秘密基地を探しだした君は、愛車、マッド・エックスに乗って基地に踏み込んだ。目的はお金の入った袋をすべて集めて来ることだ。しかし、この中には、カンハラー軍団と呼ばれる自動攻撃車や、モンスターが動き回っている。

君は、すべてのお金を無事に集められるか……………

マッド・エックスを操作して、ドーラやエニーをすべて集めて下さい。カンハラー軍団は、迷路を利用したり、ターボとファルグを使ってうまくかわして下さい。



レーダーモード



このような迷路の  
部屋が100コース  
以上あります。

## 5. テクニック TECHNIQUE

ルート・16ターボには、たくさんのゲームテクニックが秘められています。

- ターボ・ボタンを使うとFUEL（燃料）が急激に減ります。FUELの残りが00になると、加速できなくなります。
- デッタを拾うと、マッド・エックスの持ち数が1台増えます。
- エッサはFUELが追加されます。
- ロイは触れると約4秒間スピードが落ちます。
- モブは触れると爆発してマッド・エックスを1台失います。
- ビーニーを拾うと、4つのビーニーの中央のマジダを、エニーがモブに変化させます。もしモブになったら他のビーニーを拾えば、エニーに変化させることができます。

- ファルグは、ノームラーとクワベールをやっつける鍵になっていて、これを拾うと約16秒間はノームラーとクワベールが赤くなって逃げ出します。マッド・エックスで体当たりするとやっつけられます。
- レーダーモードの時見えているチェックポイントは、ファルグ、エニー、ドーラ、マジダの4種類です。これらのチェックポイントをすべて集めると、1面クリアとなります。
- ゲーム中のどこかで、[B]ボタンを押すと何かが起きます。どこで押すのか、何が起きるのかはすべて秘密ですが、高得点のチャンスになります。

## 6. スコア SCORE

- ドーラを拾うと200点
- エニーを拾うと500点
- ブリーを拾うと100点
- ビーニーは、マジダがエニーに変わった後に残っているものは、100、200、500点のいずれかになります。
- ファルグを取った後、ノームラーやクワバーに体当たりすると、1000点になります。
- 1面クリアした時、残りのFUELの10倍がボーナスとして、加算されます。
- その他にも得点のチャンスがあります。隠れテクニクを見つけして下さい。

## 7. 早いもの勝ちプレゼント SUNSOFTクイズ

1面をクリアすると、その度に秘密の文字（SECRET LETTER）が画面に表示されます。

文字は5面めまでの、計5文字が現われます。この文字をすべて集めて適当にならべかえると、ルート・16ターボに関連したある単語になります。この言葉をアンケート葉書に書いてサン電子に応募すると、正解者の中から先着順に下記の賞品が当たります。

### SUNSOFTクイズの賞品

1. メロディ・キーボード……………10名
2. カード型ラジオ……………50名
3. SUNSOFTオリジナル腕時計……………1000名

12 ※応募は、必ず箱の中の応募用紙を使用して下さい。

●あなたの得点を記録して下さい。

年月日	スコア	ラウンド

年月日	スコア	ラウンド

**SUN SOFT**

夢・創造・サンソフト

**サン電子株式会社**

〒483 愛知県江南市古知野町朝日250  
TEL(05875)5-1120