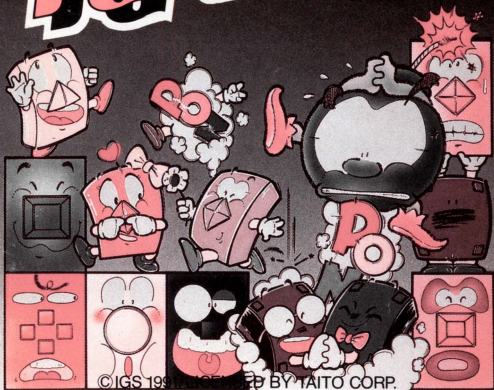


パズニック

PUZZNIC



任天堂

ファミリーコンピュータ™

IGS-9U



CONTENTS

コントローラの操作方法

2

基本ルール

3

バスニツク概要

4

画面の見方

5

遊び方

6

グラブニツク概要

8

画面の見方

9

遊び方

10

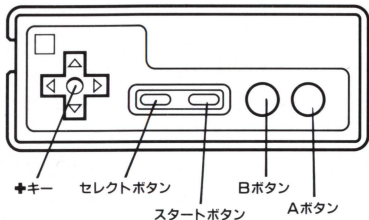
ゲームを始める前に

● 使用上の注意

- ご使用後はACアダプターをコンセントから必ず抜いておいてください。
- テレビ画面からできるだけ離れてゲームをしてください。
- 長時間ゲームをする時は、健康のため、約2時間ごとに10分～15分の小休止をしてください。
- 精密機器ですので、極端な温度条件下での使用や保管、強いショックを避けてください。また、絶対に分解しないでください。
- 端子部に手を触れたり、水にぬらすなど、汚さないようにしてください。故障の原因となります。
- シンナー、ベンジン、アルコールなどの揮発油でふかないでください。
- プロジェクションテレビ（スクリーン投影方式のテレビ）を接続しないでください。残像現象（画面ヤケ）を生じます。

コントローラーの操作方法

■コントローラーの使い方



■パズニックの場合

方向キー／カーソルの移動、及びホールドしたブロックの移動に使用。

STARTボタン／リトライのセレクトモードのセット(ポーズ)及びキャンセルに使用。

A、Bボタン／ブロックのホールド及びリトライを決定するとき使用。

■グラブニックの場合

方向キー／重力の方向選択に使用。

STARTボタン／リトライのセット及びキャンセルに使用。

A、Bボタン／重力の方向決定及びリトライを決定するとき使用。

※SELECTボタンは使用しません。

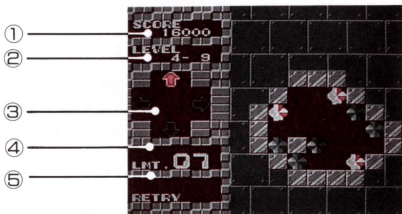
基本ルール

- パズニックには、パズニックとグラブニックの2種類しゅるいのゲームがあります。
- 枠内わくないのブロックを動かして全てのブロックを一つ残らず消すと面めんがクリアとなります。
- ブロックにはそれぞれマークがついており、同じマークのついたブロック同士が隣接すると消滅しょうめつします。
- 手詰まった場合はリトライ(やりなおし)ができます。STARTボタンを押すとリトライのセレクト画面がめんが現れ、ゲームは一時中断いちじちゅうだんします。方向キーでカーソルをYESに合わせ、A、Bボタンで決定します。キャンセルしたい場合は、再びSTARTボタンを押せばゲームは再開さいかいされます。
- コンティニュー
ゲーム・オーバーになっても10秒びょうい以内にスタートボタンを押せば、続きから始められます。コンティニューは無む限げんです。
- パスワード
セーブは4ケタのパスワードで行おこないます。

パズニック概要

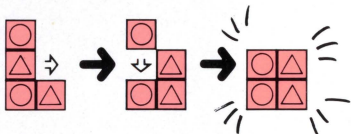
- 枠内のブロックをカーソルを使って動かし、全てのブロックを消すと面がクリアとなります。
- ブロックは積み重っており、下方向に重力が働いています。したがってブロックを支えるものがなくなると落下します。
- ブロックは一度に1ブロックしか動かさせません。
- パズニックには、面の難度に応じた制限時間があります。制限時間以内にクリアできなければゲーム・オーバーとなり、また、面クリアが不可能な状態になっても即ゲーム・オーバーです。
- 積み重なったブロックの一部を消す事により、連鎖的にブロックを消す事が出来ます。まとめ消しや連鎖消しは、それに応じたボーナス点が与えられます。
- 手詰まった場合はリトライが出来ます。(方法は3ページ参照)リトライするとブロックは全て初期状態に戻ります。しかし、リトライには回数制限があり、タイムは復帰しません。
- パズニックは全部で160面あります。

がめん みかた
画面の見方



- ①スコア
とくてんひょうじ
得点表示。
- ②レベル
げんざいと めん もんだいばんごう
現在解いている面の問題番号です。
- ③タイム
のこ じかん ひょうじ めん なんど
残り時間が表示されます。面の難度によって
せいげんじかん ちが
制限時間は違います。
- ④リトライ
のこ かずひょうじ
リトライ(やりなおし)の残り数表示。
- ⑤ブロックの数
げんざい ない のこ
現在のゲーム・フィールド内のブロックの残り
かず ひょうじ
数を表示します。

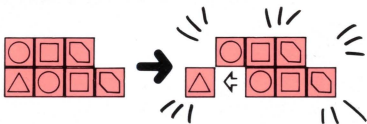
■ まとめ消しや連鎖消しは高得点



カーソルで移動

落下

4個消滅

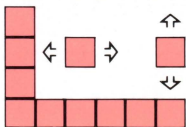


このように積んで

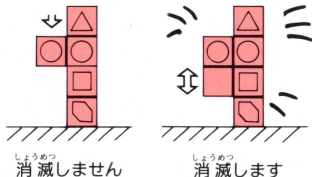
三角をぬくと連鎖で
ブロック6個が次々と消滅

■ ムービング・ブロック

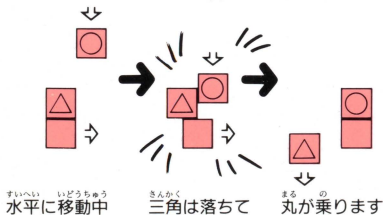
ムービング・ブロック(以下M.B.)とは水平あるいは、垂直に規則的に移動し、上に乗せたブロックを横あるいは上に運ぶ役割を果たすブロックの事です。



落下中のブロックが隣のブロックに触れても
 消滅しません、M.B.に乗っている時に隣の
 ブロックに触れると消滅します。



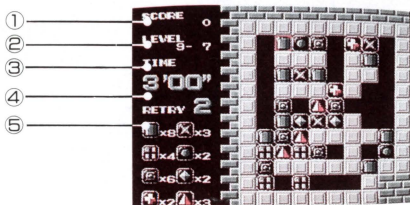
水平方向に移動中のM.B.にブロックが乗っ
 ている場合、落とし方のテクニックでブロックを
 乗せ換えることができます。



がいよう Grabニック概要

- Grabニックでは、プレイヤーであるカーソルは使用せず、重力の方向を変える事によってブロックを消してゆき、パズニック同様、ブロックを1つ残らず消滅させて面をクリアさせていきます。
- 制限時間は設けず、手数制とします。したがって、手数以内にクリアできなければゲームオーバーとなります。また、ブロックが1個残ってしまい面クリアが不可能になった段階でも即ゲーム・オーバーです。
- Grabニックには、ジョーカー・ブロックという障害物があり、他のブロック同様に画面内を移動します。ジョーカー・ブロック同士が隣接しても消滅する事はありません。
- Grabニックは全部で80面あります。

がめん みかた
画面の見方



①スコア

②レベル

③重 力の方向

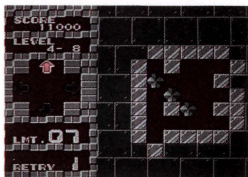
方向キーを押すと画面の表示は押した方向に変わ
り、AorBボタンを押すとブロックが全て
矢印の方向に集まります。

④手数表示

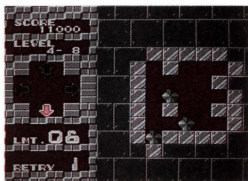
残り手数が表示されます。面の難度によって
手数は違います。

⑤リトライ

リトライ(やりなおし)の残り数表示。
※グラブニックには残りブロックの表示があり
ません。

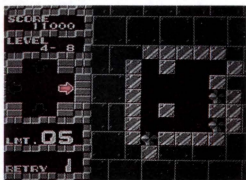


- (1)
ブロックは初期状態では重力が働いていないので宙に浮いた状態にあります。
制限手数は7とします。
トライしてみてください。



重力
↓

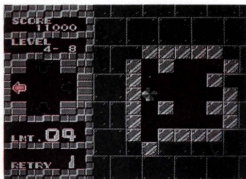
- (2)
まず下に重力を働かせてみます。方向キーを下に押しと画面のウィンドウ内の矢印が↓になりますので、AorBボタンで決定します。すると宙に浮いているブロックが下に落ちます。これで1手とします。



じゅうりょく
重力 →

(3)

つぎに重力を右に働かせると、左図のようになります。あとは、上、左とブロックを集めれば(4)図のようになるので、上か下に重力をかければ面がクリアとなります。

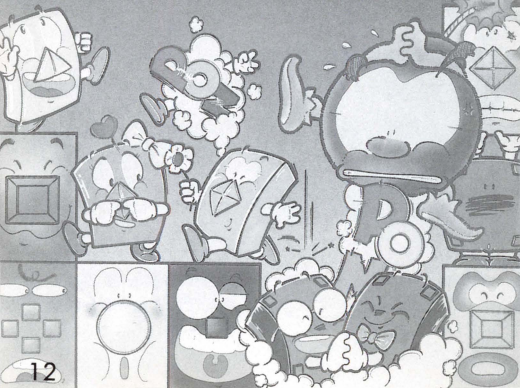
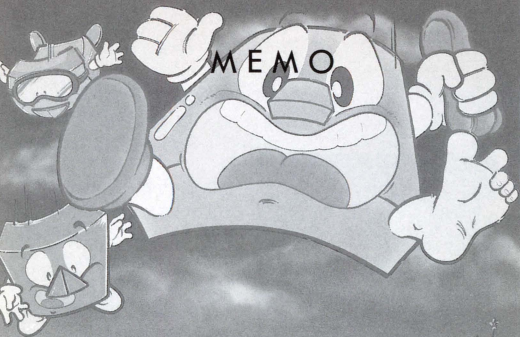


(4)

また、(3)図から左に重力をかけるとブロックが1個残ってしまうので面はクリアされません。STARTボタンを押してリトライしましょう。

※他のブロックが1個でも移動している間は、同種類のブロックが接触しても消滅しません。

MEMO



ご使用の際には、取り扱い方、使用上の注意など、この「取り扱い説明書」をよくお読みいただき、正しい使用方法でご愛用下さい。なおこの「取り扱い説明書」は、大切に保管して下さるようお願いいたします。

●ご注意とお願い●

品質には万全を期しておりますが、万一お気付きの店、不都合等がございましたら、その内容を明記の上、下記へお送り下さい。

なお、お送りいただく際は、住所、氏名、年令、電話番号、購入年月日をチェックの上、修理、交換等をしてお返しいたします。

アイ・ジー・エスファミコンソフトに対するファンレター、応援、おたよりは……

株式会社アイ・ジー・エス

商品開発事業部

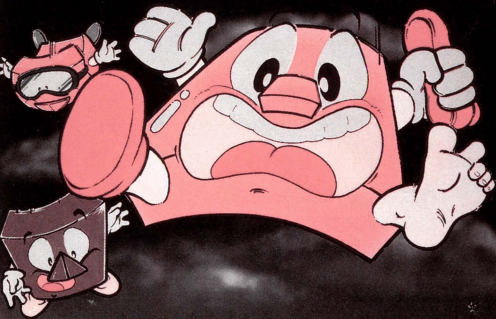
〒135 東京都江東区福住1丁目14番7号

TEL 03-3641-6931

※ お問い合わせは、平日の9時から5時30分までにお願いします。

FOR SALE and USE IN JAPAN ONLY 本品の輸出、使用営業及び賃貸を禁じます。
--

ファミリーコンピュータ・ファミコンは任天堂の商標です。



ISS INFORMATION
GLOBAL
SERVICE

株式会社 **アイ・ジー・エス**
商品開発事業部

〒135 東京都江東区福住1丁目14番7号

TEL 03-3641-6931

ファミリ- コンピュータ・ファミコンは任天堂の商標です。