

# ファミリーコンピュータ™

Graphics © King Features Syndicate, Inc. 1982



## ポパイ

— < HVC-PP > —

## 取扱説明書

**Nintendo®**

このたびは任天堂「ファミリーコンピュータ カセット・ポパイ (HVC-PP)」をお買いあげいただきまして、誠にありがとうございました。

ご使用前に取扱い方、使用上の注意等、この「取扱説明書」をよくお読みいただき、正しい使用方法でご愛用ください。  
なお、この「取扱説明書」は大切に保管してください。

## 目次

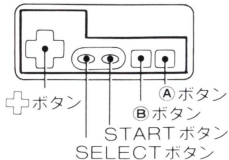
- 1. 使用上の注意.....P 1
- 2. コントローラー各部の名称と操作の説明.....P 2~3
- 3. ポパイの遊び方.....P 4~9

## 1.使用上の注意

- 1) 精密機器ですので、極端な温度条件下での使用や保管および強いショックを避けてください。また絶対に分解しないでください。
- 2) 端子部に手を触れたり、水にぬらすなど汚さないようにしてください。故障の原因となります。
- 3) シンナー・ベンジン・アルコール等の揮発油ではふかないでください。

## 2.コントローラー各部の名称と操作の説明

### ● I コントローラー



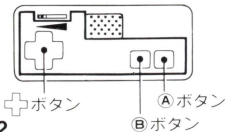
### ● + ボタン

ポパイが左右に歩いたり、階段やハシゴを登り降りします。



### ● II コントローラー

※ 2-PLAYERの時に使います。

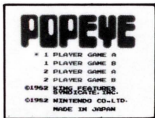


### ● A ボタン

パンチボタンです。ビン・ドクロ・バーナード・パンチボール・ハウレン草をパンチする時に使います。

### ● B ボタン

使用しません。



## ●SELECTボタン

押すと左のような画面が出ます。このボタンを押すごとに\*印が移動しますので、希望するゲームに合わせてください。

## ●STARTボタン

押すとSELECTボタンでセットしたゲームが始まります。

《ポーズ機能》 ゲームの途中で、プレイを一時中断したい時に押すと、チャイムがなってゲームがストップします。次に、再スタートしたい時にも押してください。前の状態からゲームが続けられます。

※最高得点はリセットスイッチを押したり、電源スイッチをOFFにすると消去されます。

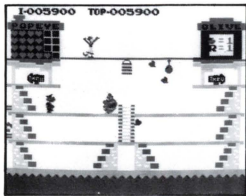
※ゲームがスタートすると、SELECTボタンは、はたらきません。

※GAME **A**は初心者用、GAME **B**は上級者用に設定されています。

※1-PLAYERの場合はIコントローラーを使用してください。

※2-PLAYERの場合はIコントローラーも使用します。

### 3.遊び方



ポパイが、オリーブの投げるハートマーク♡  
(2面目は♪・3面目は英文字)を、ブルー  
タス・シーハッグ・バーナードの攻撃を避けな  
がら拾っていきます。  
マークが水中に沈まないうちに全部拾ってく  
ださい。



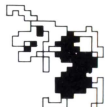
ポパイ



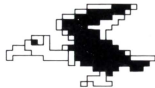
オリーブ



ブルー  
タス



シーハッグ



バーナード

ポパイの目的は？……………オリーブの投げかけるマークを拾い集めてください。



- 1 面目 ハートマーク♡を集めます。



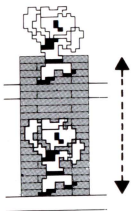
- 2 面目 音符♪を集めます。



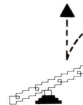
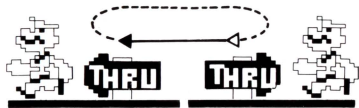
- 3 面目 英文字(H・E・L・P)を集めます。

## テクニック

- ハシゴを利用します。



- 下のプレートのある所では、テレビ画面の通り抜けができます。



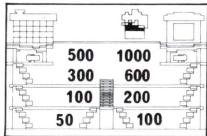
- パンチボタンで、ピン・ドクロ・バーナードを打ちます。

ハウレン草をめがけてパンチすると、一定時間ポパイはパワーアップ。

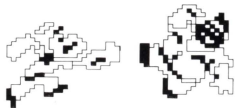
- 2面目では、ジャンプ台をうまく利用してブルー・タス他の攻撃をかわしてください。



## スコア



500	1000
300	600
100	200
50	100



- ハート・音符・英文字は、拾う階によって得点が異なります。  
ハウレン草を取ってパワーアップしている時なら得点は2倍になります。
- ハウレン草を取ってパワーアップしている時には、ブルータスをノックアウトできます (3000点)。  
ピン・ドクロ・バーナードをパンチした時も得点できます。  
ピン(100点)、ドクロ(100点)、バーナード(1000点)

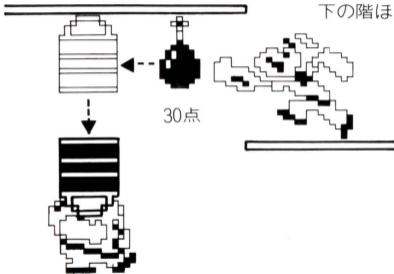
● おけをブルータスにかぶせると得点になります。

下の階ほど高得点。

3階 1000点

2階 2000点

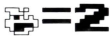
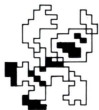
1階 4000点



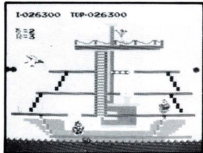
**エキストラスコア**

.....スコアが 20000点を越えるとファンファーレが鳴り、ポパイが1人追加されます。

## ミスについて



1. ブルータス・バーナードに体当たりされた時。
  2. ブルータスに上下攻撃された時。
  3. ブルータスの投げたピンがポパイに当たった時。
  4. シーハッグが投げたドクロに当たった時。
  5. ハート・音符・英文字が水中に沈んだ時。
- 以上がミスになり、ポパイが1人減ります。そして、ポパイがいなくなるとゲームオーバー。



**R=3**

## ラウンド数について

1面クリアするごとに、1R(ラウンド)進みます。ラウンドが進むにつれて敵の攻撃が増します。得点で競ったり、ラウンド数で競ったりできます。

# 任天堂株式会社

- 本社 〒605 京都市東山区福稻上高松町 6 0 番地  
TEL (075)541-6111番(代表)
- 東京支店 〒101 東京都千代田区神田須田町 1 丁目22  
TEL (03)254-1781番(代表)
- 大阪支店 〒542 大阪市南区長堀橋筋 1 丁目32  
TEL (06)271-5514番(代表)
- 名古屋営業所 〒451 名古屋市西区幅下 2 丁目18番 9 号  
TEL (052)571-2506番(代表)
- 札幌営業所 〒060 札幌市中央区北九条西18丁目 2 番地  
TEL (011)621-0513番(代表)
- 岡山営業所 〒700 岡山市奉還町 4 丁目 4 番 11 号  
TEL (0862)52-1821番(代表)

© 1983 Nintendo