

# ファミリーコンピュータ™

Graphics © King Features Syndicate, Inc.



ポパイの**英語遊び**

◀HVC-EN▶

**取扱説明書**

**Nintendo®**

このたびは任天堂「ファミリーコンピュータ カセット・ポパイの英語遊び (HVC-EN)」をお買いあげいただきまして、誠にありがとうございました。

ご使用前に取扱い方、使用上の注意等、この「取扱説明書」をよくお読みいただき、正しい使用方法でご愛用ください。  
なお、この「取扱説明書」は大切に保管してください。

## 目次

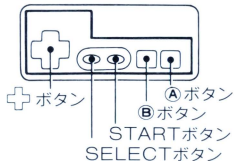
- 1. 使用上の注意……………P 1
- 2. コントローラー各部の名称と操作の説明……………P 2～3
- 3. 英語遊びの楽しみ方……………P 4～9

## 1.使用上の注意

- 1) 精密機器ですので、極端な温度条件下での使用や保管および強いショックを避けてください。また絶対に分解しないでください。
- 2) 端子部に手を触れたり、水にぬらすなど汚さないようにしてください。故障の原因となります。
- 3) シンナー・ベンジン・アルコール等の揮発油ではふかないでください。

## 2.コントローラー各部の名称と操作の説明

### ● I コントローラー



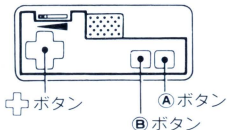
### ● + ボタン

ポパイ(ブルータス)を上下左右に操作します。



### ● II コントローラー

※2-PLAYERの時に使います。



### ● A ボタン

ポパイの頭上にあるアルファベットを指し示します。

### ● B ボタン

使用しません。



## ●SELECTボタン

このボタンを押すごとに\*印が移動しますので、希望するゲームに合わせてください。

## ●STARTボタン

押すとSELECTボタンでセットしたゲームが始まります。

《ポーズ機能》ゲームの途中で、プレイを一時中断したい時にSTARTボタンを押すと、チャイムが鳴ってゲームがストップします。再スタートしたい時にも押してください。ポーズ機能が解除になり、ゲームの続きができます。

※ゲームの最高得点はリセットスイッチを押したり、電源スイッチをOFFにすると消去されます。

※ゲームの途中でSELECTボタンを押すと、そのゲームは消去され、タイトル画面が出てきます。

※WORD PUZZLE **A**・WORD PUZZLE **B**・WORD CATCHER(2人用)が選択できます。

※WORD CATCHERでは、ポパイは①・ブルータスは②コントローラーを使用してください。

### 3. 遊び方

ポパイ・オリーブ・ブルータス・スィーピーと一緒に遊びながら、楽しく英単語を覚えましょう。

※「英語遊び」のカセットには500の英単語がプログラムされています。

※別添紙に500の英単語と日本語の意味を記載しています。参考にしてください。

#### ■登場キャラクター



ポパイ



オリーブ

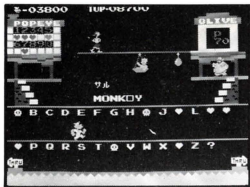


ブルータス



スィーピー

## WORD PUZZLE A (1人用 I コントローラーを使用)



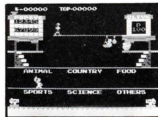
オリーブが出題する英単語のスペルを、アルファベットの中から選び出して完成させてください。

※日本語の意味がカタカナで表示されます。

英単語を6つのジャンルに分けています。

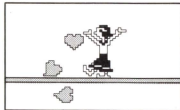
トライするジャンルの下にポパイを移動

させ、**A** ボタン、またはSTARTボタンを押してください。



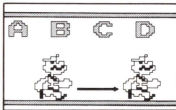
ANIMAL(動物)	COUNTRY(国名)	FOOD(飲食物)
SPORTS(スポーツ)	SCIENCE(科学)	OTHERS(その他)

1



オリーブがハートをまき散らします。そのハートの数が出題された英単語の文字数を示しています。

2



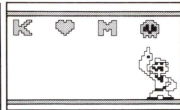
画面下部のアルファベットの中から、出題された英単語に含まれる文字を選び、その文字の下にポパイを移動させてAボタンを押してください。

3



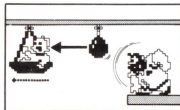
ポパイが上を指し示し、その文字が英単語に含まれているならアルファベットはハートマークに変わり、画面中央に表示されます。

4



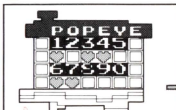
含まれていない文字をセットするとアルファベットはドクロマークに変わります。

5



そのたびにスニーピーは左の方へ移動し、10回移動すると落ちこちてしまいます。

6



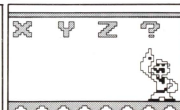
英単語が完成するとポパイハウスにハートが表示され、1～10問までの正誤がわかります。

7



オリーブハウスに表示されているP(ポイント)の10倍が得点となり、ミスが少ないほど高得点になります。

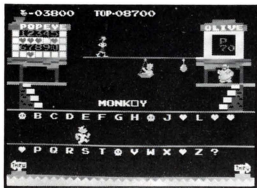
8



キブアップする時は?マークを指し示してください。正しいスペルを教えてください。



## ■WORD PUZZLE B (1人用Iコントローラーを使用)



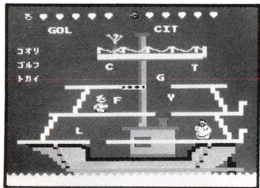
ゲームの進め方はWORD PUZZLE Aと同じですが、このBでは日本語の意味は表示されません。文字数だけのヒントであなただけの感をはたらかせ、見事、英単語を完成させてください。

※Aと同様に、英単語は6つのジャンルに分けられています。

ANIMAL(動物)	COUNTRY(国名)	FOOD(飲食物)
SPORTS(スポーツ)	SCIENCE(科学)	OTHERS(その他)

## WORD CATCHER

(2人用 ポパイはⅠ・ブルータスはⅡコントローラーを使用)



オリーブが放つアルファベットをキャッチして、カタカナで出題されたことばの英語スペルを完成させてください。

5個の英単語を早く完成させた人が勝ちです。

※このゲームではジャンル分けしていません。いろいろな分野から、ランダムに出題されます。

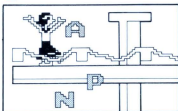
※出題されるのは、すべてアルファベットで4文字以内の英単語です。

1

クマ  
タイヨウ  
ツクエ

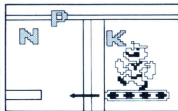
最初に画面左上にカタカナで3問出題されます。その中から好みのことばを選んでスペルを考えてください。

2



オリーブがアルファベットをまき散らします。

3



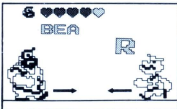
キャッチすると、その文字が画面上（ポパイは左上・ブルータスは右上）にセットされます。1つの英単語が完成することにハートマークが赤くなります。

4



スペルの順にキャッチしてください。順番を間違ったり、必要のないアルファベットをキャッチすると、セットされている文字はクリアされます。

5



相手が欲しがっている文字を先に横取りして、いじわるすることもできます。

6

クマ  
タイヨウ  
クルマ

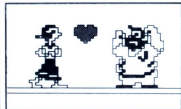
完成された英単語のカタカナ表示は画面から消え、入れ替わりに新しいことばが出題されます。

7



ポパイかブルータスのどちらかがら6個のハートを赤くするとゲーム終了です。早い方が勝ちになります。

8



勝った方がオリーブとハートでむすばれます。

# 任天堂株式会社

- 本社 〒605 京都市東山区福稻上高松町 6 0 番地  
TEL (075)541-6111番(代表)
- 東京支店 〒101 東京都千代田区神田須田町 1 丁目22  
TEL (03)254-1781番(代表)
- 大阪支店 〒542 大阪市南区長堀橋筋 1 丁目32  
TEL (06)271-5514番(代表)
- 名古屋営業所 〒451 名古屋市西区幅下 2 丁目18番 9 号  
TEL (052)571-2506番(代表)
- 札幌営業所 〒060 札幌市中央区北九条西18丁目 2 番地  
TEL (011)621-0513番(代表)
- 岡山営業所 〒700 岡山市奉還町 4 丁目 4 番 11 号  
TEL (0862)52-1821番(代表)