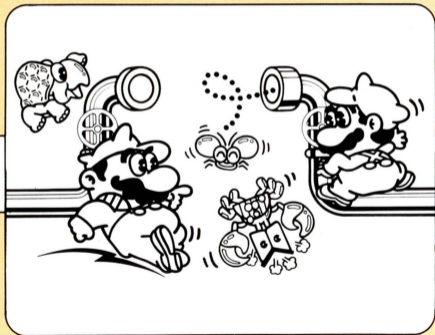


ファミリーコンピュータ™



マリオブラザーズ™

● ◁ HVC-MA ▷ ●

取扱説明書

Nintendo®

このたびは任天堂[®]ファミリーコンピュータ カセット・マリオブラザーズ (HVC-MA) をお買いあげいただきまして、誠にありがとうございました。

ご使用前に取扱い方、使用上の注意等、この「取扱説明書」をよくお読みいただき、正しい使用方法でご愛用ください。
なお、この「取扱説明書」は大切に保管してください。

目次

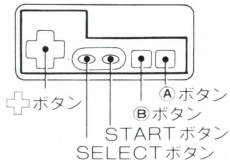
- 1. 使用上の注意……………P 1
- 2. コントローラー各部の名称と操作の説明……………P 2～3
- 3. マリオブラザーズの遊び方……………P 4～9

1.使用上の注意

- 1) 精密機器ですので、極端な温度条件下での使用や保管および強いショックを避けてください。また絶対に分解しないでください。
- 2) 端子部に手を触れたり、水にぬらすなど汚さないようにしてください。故障の原因となります。
- 3) シンナー・ベンジン・アルコール等の揮発油ではふかないでください。

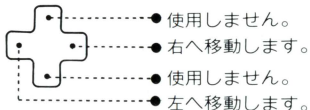
2.コントローラー各部の名称と操作の説明

● I コントローラー



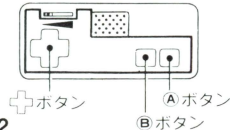
- * I コントローラーはマリオを操作します。
- * III コントローラーはルイージを操作します。

● + ボタン



● II コントローラー

※ 2-PLAYERの時に使います。

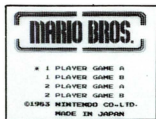


● A ボタン

ジャンプボタンです。押すとマリオ（ルイージ）がジャンプをし、上にいる敵をパンチしてひっくり返したり、敵を跳び越したり、また床から床へ跳び移ったりします。

● B ボタン

使用しません。



●SELECTボタン

押すと左のような画面が出ます。このボタンを押すごとに*印が移動しますので、希望するゲームに合わせてください。

●STARTボタン

押すとSELECTボタンでセットしたゲームが始まります。

《ポーズ機能》ゲームの途中で、プレイを一時中断したい時にSTARTボタンを押すと、チャイムがなってゲームがストップします。次に、再スタートしたい時にも押ししてください。前の状態からゲームが続けられます。

※最高得点はリセットスイッチを押したり、電源スイッチをOFFにすると消去されます。

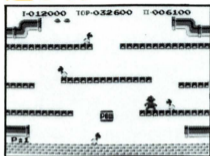
※ゲームがスタートすると、SELECTボタンは、はたらきません。

※GAME **A**は初心者用、GAME **B**は上級者用に設定されています。

※1-PLAYERの場合はⅡコントローラー(マリオ)を使用してください。

※2-PLAYERの場合はⅢコントローラー(ルイージ)も使用してください。

3.遊び方



パイプからカメさん・カニさん・ハエの化け物ファイターフライが次々と飛び出してきます。これらを下からパンチし、ひっくり返ったところを蹴り落として退治してください。他にもファイアボール・フリーズが様々な攻撃を仕掛けてきます。

※このゲームには、マリオだけでプレイをする1人用と、同一画面にルイージも登場させる2人用があります。

《仲良し型》 2人で協力し合います。
一方が敵をひっくり返し、他方がその敵を待ち受けて蹴り落とします。短時間でゲームが進行し、更にハイスコアも期待できます。お互いの呼吸が合っている人達にはぴったりです。

《ライバル型》相手の邪魔をしたり、いじわるをしたりします。
ひっくり返っている敵を相手が蹴り落とす直前に下からパンチして敵を起こし、相手のミスを誘います。
また、相手を下からパンチして敵の方に飛ばしたり、相手を敵の方に押していく方法もあります。押された時には、ジャンプで逃げ切ってください。

■登場キャラクター



マリオ

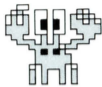


ルイージ

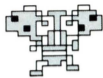
(2人用の時に登場)



カメさん



カニさん



ファイターフライ



ファイアボール

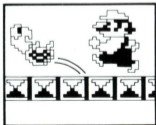
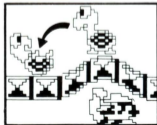


フリーズ



コイン

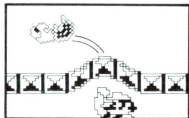
目的は？



パイプから飛び出してくる敵をパンチし、ひっくり返して蹴り落とすゲームです。ひっくり返すと、しばらくはじっとしていますが一定時間が過ぎると起き上がり、スピードを増したすばやい攻撃に変わります。

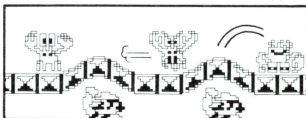
テクニック

カメ



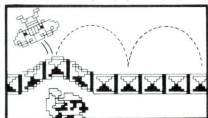
●パンチ1回でダウン。

カニ



●パンチ1回で怒って走り、2回目にダウン。

ファイターフライ



●着地したところをねらってパンチ。1回でダウン。

注：ひっくり返っているところをパンチすると起き上がり、自分で起き上がるとスピードUP、最後の1匹もスピードUPします。

追い打ち



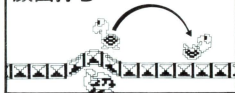
敵を下の段へ落とす

正面打ち

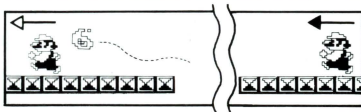
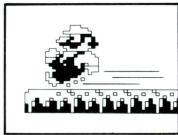
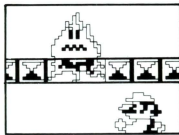
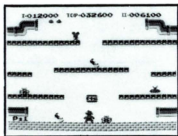
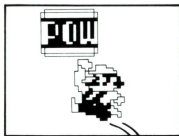


連打して足留め

顔面打ち



カニはこの手で一度バックさせる



- パワー床をパンチすると、全部の床の上の敵をひっくり返すことができます。ただし、ひっくり返っているのは、起き上がりしますので要注意。ファイアボール等は消えてしまいます。

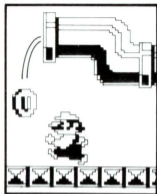
注：パワー床は3回パンチすると消えてしまいます。

- フリーズは床を凍らそうとします。凍ってしまうとスリップしてなかなか止まれなくなりますので、早くフリーズをパンチしてたたき割ってください。
- 画面は左右に通り抜けできます。

スコア

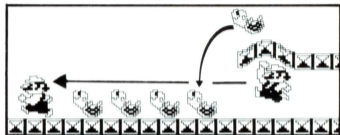
● コイン取り

敵を蹴り落とした後、パイプから出てくるコインを取るとポイントアップ！



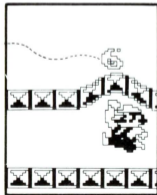
● 連続蹴り落とし

敵を連続して蹴り落とすとスペシャルハイスコア！



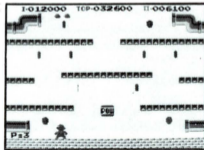
● ファイアボール消し

ファイアボールが床についた時にパンチするとハイスコア。
注：赤いファイアボールは強力になって復活するのでご用心！



● TEST YOUR SKILL

時間内に全てのコインを取ると、コインのスコアだけでなくパーフェクトスコアも！

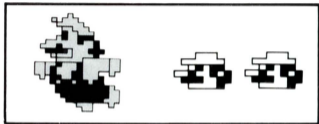


エキストラスコア

.....スコアが20000点を越えるとマリオ(ルイージ)が1人追加されます。

ミスについて

.....敵に当たった時、ファイアボールに当たった時、フリーズに当たった時等がミスになります。ミスになるとマリオ(ルイージ)は1人減り、いなくなるとゲームオーバー。



フェイズ数について

.....面が変わるごとに、フェイズ数がテレビ画面の左下に表示されます。得点で競ったりフェイズ数で競ったりできます。

A digital display with a grey background and a black border. It shows the text 'P=3' in a large, bold, black, pixelated font. The 'P' is on the left, followed by an equals sign, and the number '3' is on the right.

任天堂株式会社

本社	〒605	京都市東山区福稻上高松町 6 0 番地 TEL (075)541-6111番(代表)
東京支店	〒101	東京都千代田区神田須田町 1 丁目22 TEL (03)254-1781番(代表)
大阪支店	〒542	大阪市南区長堀橋筋 1 丁目32 TEL (06)271-5514番(代表)
名古屋営業所	〒451	名古屋市西区幅下 2 丁目18番 9 号 TEL (052)571-2506番(代表)
札幌営業所	〒060	札幌市中央区北九条西18丁目 2 番地 TEL (011)621-0513番(代表)
岡山営業所	〒700	岡山市奉還町 4 丁目 4 番 11 号 TEL (0862)52-1821番(代表)

© Nintendo 1983