

任天堂ファミリーコンピュータ™

「ファミリーコンピュータ」は任天堂の商標です。

Lunar Ball

ルナーボール

R49V5902
(PNF-LB)

取扱説明書




PONYCA

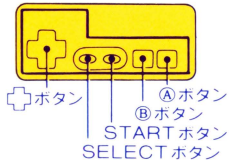
ご使用前に取扱い方、使用上の注意等、この「取扱説明書」をよくお読みいただき、正しい使用方法でご愛用下さい。なお、この「取扱説明書」は大切に保管下さい。

●使用上の注意

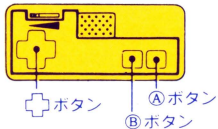
- 1) 精密機器ですので、極端な温度条件下での使用や保管および強いショックを避けて下さい。
- 2) 端子部に手を触れたり、水にぬらすなど汚さないようにして下さい。故障の原因となります。
- 3) シンナー・ベンジン・アルコール等の揮発油ではふかないで下さい。
- 4) テレビ画面からできるだけ離れてゲームをして下さい。
- 5) 長時間ゲームをする時は、健康のため約2時間ごとに10分～15分の小休止をして下さい。

●コントローラー各部の名称と操作の説明

●Ⅰコントローラー



●Ⅱコントローラー



- 1-PLAYERの場合はⅠコントローラーを使用して下さい。
- 2-PLAYERの場合はⅠ、Ⅱコントローラーを使用して下さい。



④ボタン } 玉をSHOTします。
③ボタン }



タイトル画面でSTARTボタンを押すと、ゲームの選択モードが出てきます。



この画面ではゲームの種類を選びます。一人プレイ、二人プレイ、対コンピュータのモードがありますのでSELECTボタンで選んで下さい。

●又、選択モードで↑↓のキーを押すと始めるROUNDを選択できます。●そして←→のキーを押すと摩擦係数(FRICTION)を変更できます。摩擦係数は00～255まであり値が小さい程ボールが良く転がります。(摩擦係数の標準は32、そして00の時はボールは全く止まりません。)

●用語集

- **白球** プレーヤーが直接打つ球
- **的球** 番号の付いている球、これを落とすのが目的
- **持玉** プレーヤーの持つ白玉の数、ゲーム画面ではBallで標示されています。
- **SHOT** 白球を打つこと。3回連続SHOTしての的球を落とせないと持玉が一つ減ります。ゲーム画面上では青色で点滅しています。
- **レート** 倍率の事です。的球を連続的に落とすとレートは上がります。
- **摩擦係数** 玉の転がり具合の事です。値が小さい程玉は良く転がります。
(FRICTION)

●遊び方

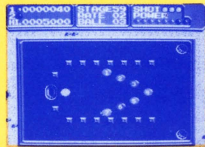
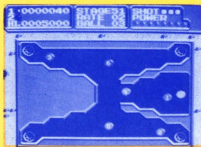
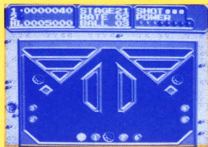
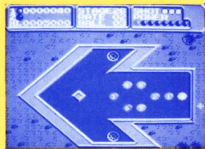
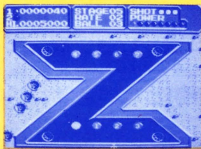
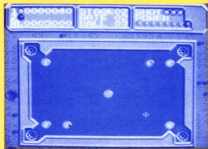
- ①このゲームの目的は、様々な盤上にある的球をポケットに落とす事です。盤の種類は30種で初期玉の配置がそれぞれに2通りあるので計60面あります。
- ②摩擦係数を変える事により、さながら無重力状態や砂漠でビリヤードをしている気分でゲームが楽しめます。

●ルール

- 盤面にあるどの球から落としていってもかまいません。
- 持玉は3コでスタートします。白球を落とすか、3回連続玉を落とせないと持玉を1つ失います。一つの面をクリアすると持玉は1つ増え一回も失敗せず面をクリア(パーフェクトゲーム)するとさらに一つ増えます。
- 白球が落ちた場合は、打つ前の状態から再プレイです。

- 2人プレイ、対コンピュータモードではそれぞれが失敗する度に相手の手番となります。
- プレイヤーの持玉がなくなった時点で、ゲームオーバーです。
- 的玉を落とすと(レート)×玉の番号×10点が得点となり、レートが1つ上がります。(※白球が落ちた場合は、的球が落ちても得点にはなりません。)
- 一つのショットで2コ以上の的球を一度に落とすとレートはさらに上がります。ただし、失敗があるとレートは1にもどります。
- レートが20、25、30、35以上になると持玉が1つ増えます。

●主だった面の紹介

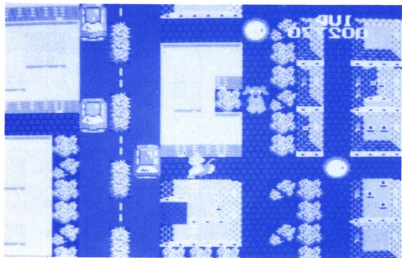


得点

日付

本日の
ハイスコア

おにゃんにこ TOWN



¥4,900 好評発売中!

あつ、たいへん！またまた、やんちゃな子ネコのマイケルくんが1人で家をぬけだしちゃったぞ。早く家につれもどさなきゃ。マイケルは街の探検が大好きだから、一度家から出るとどこにいるかわからない。おまけに、街の中には、いじわるな犬や自動車などの危険がいっぱい。いじわるDOGをマンホールに落っことし、魚屋のさかなをとってパワーアップ。早くマイケルを見つけ出して、家へつれて帰ろう。

お問合せ

〒102 東京都千代田区九段北4-1-3 日本ビルディング3F

株式会社ポニー PONYCA 企画部

TEL.(03) 265-6377

