

ファミリーコンピュータ™

FORMATION Z

JF-02

フォーメーションゼット

取扱説明書



JALECO®

ファミリーコンピュータ™ は任天堂の商標です。



このたびはジャレコ・ファミリーコンピュータ用カセット「フォーメーションZ」をお買い上げいただきまして誠にありがとうございます。「フォーメーションZ」を楽しくプレイしていただく為に、ご使用前にこの「取扱説明書」をよくお読みいただき、正しい使用方法でご愛用ください。


● 使用上の注意

- カセットを交換する時には、必ず電源を切ってから行なってください。
- 精密機器ですので、極端な温度条件下での使用や保管、強いショック等は避けてください。また絶対に分解しないでください。
- 端子部に直接手を触れたり、水にぬらしたりしないでください。

1. 操作方法およびゲーム進行

●コントローラーの操作

○SELECTボタン

タイトル画面で、このボタンを押すと  印が移動します。

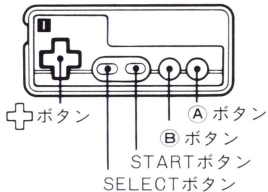
1PLAYERか2PLAYERかを選んでください。

○STARTボタン

このボタンを押すとSELECTボタンでセットしたゲームが始まります。またゲーム中に押すとゲームがストップし、もう1度押すと再スタートします。

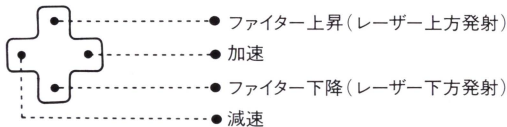
※デモ中にこのボタンを押すとタイトル画面になります。

※画面停止中のちらつきは故障ではありません。



○1人でプレイする場合はⅠコントローラーを、2人でプレイする場合はⅠ、Ⅱコントローラーを使用します。

○ ボタン



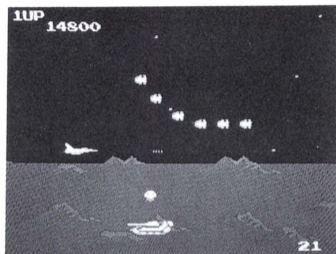
○**A**ボタン このボタンを押すとイクスペルがジャンプします。
(押し続けると変身します。)

○**B**ボタン このボタンを押すとパルスレーザーが発射されます。
(押し続けるとビッグバンが発射されます。)

●フォーメーションZのゲーム進行

○ストーリー

西暦2701年、地球連邦は連邦軍第9特殊機甲師団（惑星ザナックを本拠地とする）の反乱により総攻撃を受けた。半壊滅状態に追い込まれた地球連邦は、ザナック軍の特殊兵器に対抗するべく、かねてから開発中で当時試作段階にあった形態可変戦闘メカ“イクスペル”の開発を急いだ。日ましに激しくなってくるザナック軍の攻撃に耐えかねた地球連邦はまだ未完成の状態にあった“イクスペル”を出撃させることを決意した。



○パターン展開

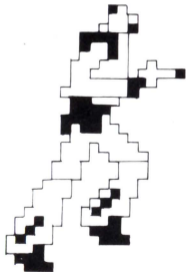
ゲームがスタートすると、山をバックにした平原が現れます。しばらく進むとやがて山が低くなっていき、海が見えてきます。そのときに地上形態のままだと落ちてしまうので、変身して飛び上がってください。海上をしばらく進むとやがて砂漠が見えてきます。砂漠が終わるとまた海上に出ます。ここでは敵の前線機動要塞“S・T・Y”が出てきます。これをやっつけるとイクスペレはいよいよ宇宙へ飛び立ちます（S・T・Yと相打ちになった場合は、直接宇宙空間へ移行します）。宇宙に出て、浮遊大陸で戦闘した後、宇宙空間に飛び出し、機動要塞“ジズイリアム”を破壊すると1パターン終了となり、再び地上に戻ります。

2. 遊び方

- (敵を撃破することによって得点を上げていくゲームです。)
- イクスペル(形態可変戦闘メカ)

状況に応じて地上形態(ロボット)と空中形態(戦闘機)を自由に使い分けることができるメカです。武器としてパルスレーザーとビッグバンを搭載しています。

- [パルスレーザー]…高速発射が可能ですが敵の大形兵器に通用しないのが難点。
- [ビッグバン]…発射速度は遅いが、すべての敵に通用する強力兵器。
敵の機動要塞や戦車などは、このビッグバンで破壊する。



- エネルギーコア (ENERGY CORE) …イクスペルのエネルギーを封入したカプセル。一定の間隔をおいて地表を漂っています。
イクスペルのエネルギー (画面右下に表示) はゲームスタート時には99ありますが空中を飛行すると減っていきます。(地上にいるときには減りません) エネルギーが0になると飛行できなくなるため、エネルギーコアを取ってエネルギーを補給してください。
 - イクスペルはゲームスタート時には3機あり、すべてやられるとゲームオーバーです。
(ただし10,000点と30,000点でイクスペルが1機ずつ追加されます)
- ☆最高得点は電源スイッチをOFFにするか、リセットボタンを押すと消去されます。



〔エネルギーコア〕

3. 登場キャラクター

- イクスペル〔IXPEL〕

連邦軍が、ザナック軍の兵器に対抗するために開発した多目的形態可変戦闘メカ。

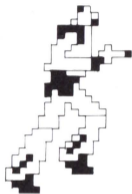
これは従来の戦闘機に白兵戦用ロボットの機能をプラスしたもので場面に応じて地上形態と空中形態を使い分けることができる。

武器として 105mmビームキャノン装備。またビッグバンの発射も可能。

AERO-SOLDIER HAS-15 "IXPEL"

HIGHT/8.91m DRY WEIGHT/17.5t

ARMAMENT/105m BEAM-CANON



〔イクスペル地上形態〕



〔イクスペル空中形態〕

- **ギルダ** [GUILDA]

ザナック軍の無人戦闘機。編隊を組んで、イクスペルに体当たりをしてくる。



(ギルダ)

- **アエロン** [AERON]

地面に漂う浮遊機雷。重力場制御された動きには注意を要する。



(アエロン)

- **ピグ** [PIG]

多目的地雷。飛行能力があり、ピグの上空を通過すると飛び上ってくる。



(ピグ)

- **アールズィー** [RZ]

ピグの改良型。水中から飛び上って攻撃してくる。



(RZ)

- ヘヴラム〔HEVRAM〕

ザナック軍の重戦闘機。弾を撃ちながら、イクスペルに体当たり攻撃をしてくる。

- ストラトスブライア〔Storatos Brier〕

反物質原始生物“レ・ブライア”にサイココントロールユニットを装置した生物兵器。

- ミラーージュ〔MIRAGE〕

亜空間移送型攻撃ユニット。突然空中に出現し、弾を発射するので回避がむずかしい。

- ヘラ〔HELA〕

ザナック軍の大型戦車。ビッグバンでなければ破壊できない。



〔ヘヴラム〕



〔ストラトスブライア〕



〔ミラーージュ〕



〔ヘラ〕

- サトウ・テム・ユル・ボワク〔S.T.Y〕

ザナック軍の前線機動要塞。装甲が強力なため、ビッグバンでも破壊できないが、上部の回転砲塔は破壊可能。

- ニジ・エイダス〔NIZIADAS〕● ニジ・アドウ〔NIZIADU〕

ジズィリアムの護衛艦。上下に移動しながら攻撃してくる。ビッグバンで破壊可能。

- ジズィリアム〔GIZILIUM〕

ザナック攻撃師団の母船となる機動要塞。動きは鈍いが装甲が強力で、中心部のコア以外は、ビッグバンの攻撃にも耐える。



〔S.T.Y〕



〔ニジ・エイダス〕



〔ニジ・アドウ〕



〔ジズィリアム〕

4. テクニック

- パターンクリアーを重視する場合は空中形態、高得点を狙う場合は地上形態でプレイしよう！それぞれ違ったファイトが楽しめます。
- 海を越える場合は、最低50以上のエネルギーが必要。海上に出る前にエネルギーをかならずチャージしておこう！
- 地上戦の場合は、できるだけ画面の中央よりに位置していると敵の攻撃が、かわしやすい。
- ヘヴラムが出現したら、相手が弾を撃つ前に撃破しよう！
- 空中形態の時、低空飛行を続けているとピグが飛んでくるので要注意！

- 高得点になるほど、いろいろな敵キャラクターが出てくる!
- S.T.Y と戦う場合には、イクスペルを常に S.T.Y の正面にくるように上下させ、ひたすらビッグバンを撃ち続ける。
- 空中形態の時でも超低空飛行すればエネルギーコアを取ることができる。これはかなりの上級テクニックだけれどパターンを進めるためには効果的だ!
- ジズィリアムを倒すときは狙っている余裕はない。敵の攻撃をかわしながらビッグバンの連射あるのみ!!

※第3弾「忍者くん 魔城の冒険」近日発売予定！御期待ください！！

企画・制作・お問い合わせは—————

JALECO[®] 株式会社 **シヤスコ**

〒158 東京都世田谷区上用賀 5-24-9

TEL 03-420-2271

取扱店