

# ファミリーコンピュータ™



## ドンキーコング™

◀ HVC-DK ▶

## 取扱説明書

Nintendo®

このたびは任天堂「ファミリーコンピュータ カセット・ドンキー  
コング(HVC-DK)」をお買いあげいただきまして、誠にありが  
とうございました。

ご使用前に取扱い方、使用上の注意等、この「取扱説明書」を  
よくお読みいただき、正しい使用方法でご愛用ください。  
なお、この「取扱説明書」は大切に保管してください。

## 目次

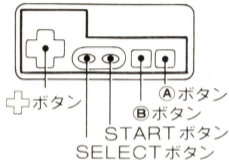
1. 使用上の注意.....P 1
2. コントローラー各部の名称と操作の説明.....P 2~3
3. ドンキーコングの遊び方.....P 4~9

# 1.使用上の注意

- 1) 精密機器ですので、極端な温度条件下での使用や保管および強いショックを避けてください。また絶対に分解しないでください。
- 2) 端子部に手を触れたり、水にぬらすなど汚さないようにしてください。故障の原因となります。
- 3) シンナー・ベンジン・アルコール等の揮発油ではふかないでください。

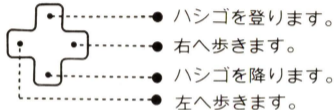
## 2.コントローラー各部の名称と操作の説明

### ● I コントローラー



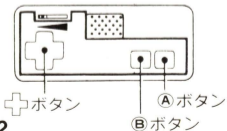
### ● + ボタン

マリオが鉄骨の上を歩いたり、ハシゴを登り降りします。



### ● II コントローラー

※ 2-PLAYERの時に使います。

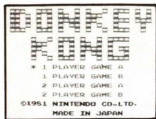


### ● A ボタン

ジャンプボタンです。押すとマリオはジャンプして樽を跳び越したり、横の鉄骨に跳び移ったりします。

### ● B ボタン

使用しません。



## ●SELECTボタン

押すと左のような画面が出ます。このボタンを押すごとに\*印が移動しますので、希望するゲームに合わせてください。

## ●STARTボタン

押すとSELECTボタンでセットしたゲームが始まります。

《ポーズ機能》 ゲームの途中で、プレイを一時中断したい時に押すと、チャイムがなってゲームがストップします。次に、再スタートしたい時にも押してください。前の状態からゲームが続けられます。

※最高得点はリセットスイッチを押したり、電源スイッチをOFFにすると消去されます。

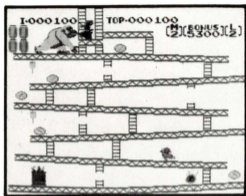
※ゲームがスタートすると、SELECTボタンは、はたらきません。

※GAME **A**は初心者用、GAME **B**は上級者用に設定されています。

※1-PLAYERの場合はIコントローラーを使用してください。

※2-PLAYERの場合はIコントローラーも使用します。

### 3.遊び方



ドンキーコングがレディをさらって建築中のビルに逃げ込みました。レディを助けるためにマリオもビルの中に入りましたが、ドンキーコングの妨害にあって、なかなかレディに近づけません。

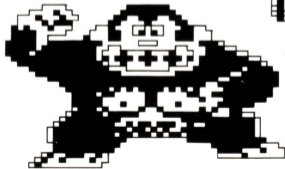
さあ、マリオはレディを助けることができるでしょうか……。



マリオ



レディ



ドンキーコング



樽(タル)



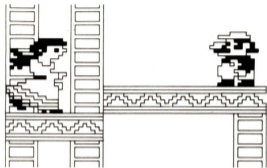
おじゃま虫



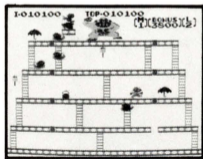
ジャッキ

## マリオの目的は？

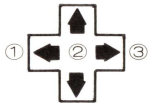
…ドンキーコングにさらわれたレディを助けだします。



- 1面・2面目は、画面上部のレディを目指して進みます。

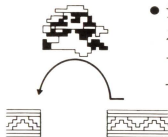
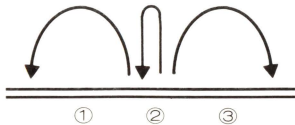


- 3面目は、鉄骨の上を歩きまわってボルトを抜きます。  
すべてのボルトを抜き終ると、支えを失った鉄骨は崩れ落ち、ドンキーコングはまさかさまに転落してしまいます。



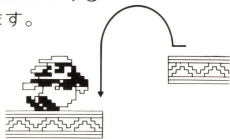
- 左・上・右にジャンプができます。ジャンプしたい方向にボタンを押し、同時にジャンプボタンも押します。

※ハシゴ上でのジャンプや、ジャンプでハシゴに飛びつくことはできません。



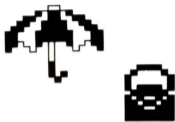
- ジャンプで到達できる幅は鉄骨2個分で、マリオの歩幅と同じです。

- 落差のあるジャンプ。  
鉄骨2個分の高さ(マリオの身長)からジャンプして跳び降りることができます。





## スコア



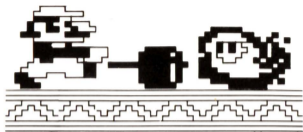
[BONUS]  
[4900]

- レディの落とし物(パラソル・バッグ)を拾ってあげるとポイントアップ。

### ● ボーナス点

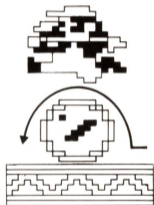
レディの所にたどりついた時のボーナス点がスコアに加算されます。

※のんびりしているとボーナス点がどんどん減っていきます。無くなると、タイムオーバーでマリオはダウン。



- 無敵のハンマー  
ハンマーで樽やおじゃま虫をやっつけると  
ポイントアップ。

- ジャンプ  
樽をうまく跳び越すとポイントアップ。



## エキストラスコア

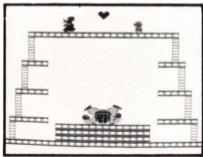
スコアが20000点を越えると、控えのマリオが1人追加されます。

## ミスについて



樽に当たった時、おじゃま虫に当たった時、バウンドしてくるジャッキに当たった時、鉄骨から誤って落ちた時等にミスになります。ミスになると、マリオは1人減ります。そしてマリオがいなくなるとゲームオーバー。

## ループ数について



3面目をクリアしてレディを助けだせたら1ループ終了。2ループ目に挑戦してください。徐々に敵の数がふえ、スピードが増します。得点で競ったり、ループ数で競ったりできます。

# 任天堂株式会社

- 本社 〒605 京都市東山区福稻上高松町 6 0 番地  
TEL (075)541-6111番(代表)
- 東京支店 〒101 東京都千代田区神田須田町 1 丁目22  
TEL (03) 254-1781番(代表)
- 大阪支店 〒542 大阪市南区長堀橋筋 1 丁目32  
TEL (06) 271-5514番(代表)
- 名古屋営業所 〒451 名古屋市西区幅下 2 丁目18番 9 号  
TEL (052)571-2506番(代表)
- 札幌営業所 〒060 札幌市中央区北九条西18丁目 2 番地  
TEL (011)621-0513番(代表)
- 岡山営業所 〒700 岡山市奉還町 4 丁目 4 番 11 号  
TEL (0862)52-1821番(代表)