

06

ディグダグ
取扱説明書

namcot



NDD-4500

DIG DUG

このたびはナムコット・ゲームカセット「ディグダグ」をお求め頂きまして誠にありがとうございます。プレイの前にお読み頂きますとより楽しく遊ぶ事ができます。

「こんなもの読まなくても十分遊べる!!」というあなたも、ものはためし。ぜひ御一読を……。

ディグダグは1982年に登場。コミカルなキャラクターと戦略的ゲームがドッキング。大ヒットとなりました。

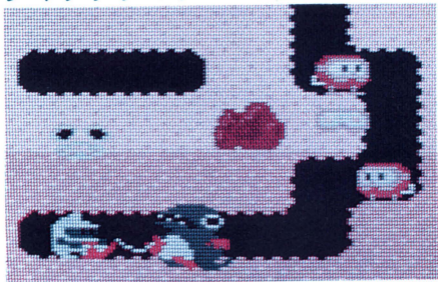
このゲームは単純に敵をやっつけるだけでなく、アタマを使っていろいろな戦略パターンや、オリジナルテクニックを作り出すことができるのが特徴です。全国各地で続々と^秘テクや必勝パターンが誕生しました。

■使用上の注意

- カセットを交換する時は必ず電源を切ってください。
- 精密機器ですので、極端な温度条件下の使用や保管、強いショック等は避けて下さい。また、絶対に分解はしないで下さい。
- 端子部に直接触れたり、水にぬらしたりしないよう御注意下さい。

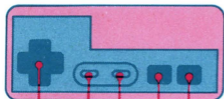
OPERATION

ディグダグのゲーム進行



ディグダグを4方向にコントロールしてモンスターを退治して下さい。モンスターはモリで刺しふくらませてパンクさせるか、岩でつぶしてやっつけます。ディグダグはモンスター（ファイガー、プーカ）につかまるか、ファイガーの吐く火を浴びるか、岩の下じきになるとミスになります。モンスターは時々目変化して追いかけてくるので要注意。画面中央に出現するペジダブルターゲットはボーナス得点のチャンス！

コントローラーの操作



コントローラーの操作は以下の通り。

- ティグダグがモリを投げるのに使用。(両方共通)
- ゲームスタート・中断に使用。
- 1人用・2人用の選択に使用。
- ティグダグの移動に使用。(4方向)

※ 2プレイヤー側も同操作。

- SELECTボタンかSTARTボタンを押すとセレクト画面に移ります。SELECTボタンで1人用・2人用を選んでからSTARTボタンを押すとゲームが始まります。
- ゲームの途中でSTARTボタンを押すと、一時中断。もう一度押せばゲームが再開されます。
- リセットボタンを押しても最高得点は消えません。

CHARACTER



◀ティグダグ

モンスターのアタックをモリとポンプで巧みにかわし、ひたすら地中を掘り進む。様々なテクを隠し持つ愛と正義の我らがヒーロー。

▶ブーカ

ピョンピョン跳びはねる赤いモンスター。一途にティグダグを追いかける性格をもっている。あまり凶暴ではないが、とにかくしつこいので要注意。

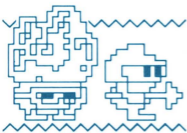
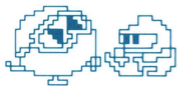


▶ファイガー

羽のある緑色の竜。気まぐれな性格で、深い地層を好む。羽が白くなると、火を吐く前ぶれた。火はティグダグのモリより遠くへ届く。



LET'S PLAY



■ディグダグ

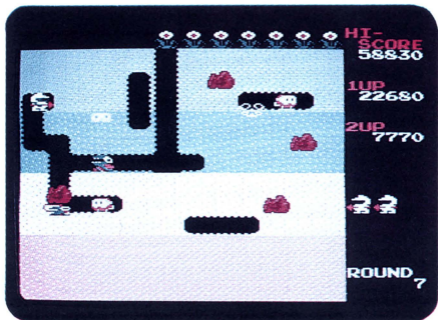
地中を上下左右に掘り進むことができる。

ボタンを押すとモリを投げ、モンスターを刺す。そのままボタンを押し続けるとモンスターがふくらみパンクする。モンスターを全部やっつけると1面クリアー。

■モンスター

ブーカとファイガーの2種があって、つかまるとアウト。特にファイガーには要注意。吐く火はモリより遠くへ届き、うすいカベなら通してしまう。

モンスターは深い地層でやっつけたほうが得点が高い。ファイガーはヨコからパンクさせると得点が倍。



ベジタブルターゲット



1.ニンジン
400点



4.5キュウリ
1,000



2.カブ
600点



6.7ナス
2,000



3.キノコ
800点



? ? ?

■岩

岩の下を掘ると一定時間後にゴトツと落ちる。モンスターをつぶせば一匹で1,000点の得点。まとめて何匹もやっつけると、大量得点となる。

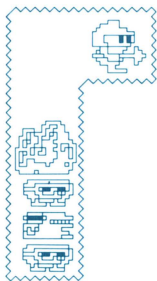
■ベジダブルターゲット

岩を2つ落とすと、ティグダグのスタート地点にベジダブルターゲットが出現する。これを食べれば400点600点、800点……のボーナス得点が増加される。



- ラウンド数は画面右下に表示。
 - ティグダグ残り数は画面右側に表示。
 - 10,000点と40,000点に達すると、1人ティグダグが追加、以後40,000点ごとに1人追加。
- ※説明のイラストは一部、実物と異なります。

TECHNIQUE



■たて穴落とし

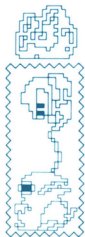
モンスターをつれて岩の下からたて穴を掘り、岩まで達したら横によけて一気にやつつける。たて穴は長く掘ったほうが、たくさんモンスターを誘いこめ有利。

■風船抜き

ふくらんでいるモンスターのうしろを通過できるという特性を使った秘技。追いつめられた時やたて穴落としに応用できるテクニック。

■パラライザーたて打ち

下から岩を支えておき、モンスターが上がってきたらすかさずモンスターを刺し、足止めしてから横に抜ける。モタモタしているとティグダグもいっしょに岩でつぶされちゃう危険な技。

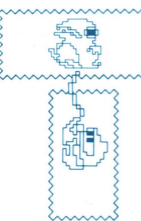


■土遁(どとん)の術

複数のモンスターに追われた時地上に出て走り、適当なところで1ブロック下にもぐって横に進む。この方法で何匹かのモンスターを分散させることができる。

■いんけん打ち

ティグダグのモリは、壁に近接していればトナリの通路のモンスターを刺せる。モンスターのこない壁の反対側から、壁ごしにモリでパンクさせるちよつとヒキヨウな技。



©1982 1985 NAMCO LTD., ALL RIGHTS RESERVED

●お気付きの点などございましたら下記までご連絡下さい。

「遊び」をクワイエットする——
株式会社 ナムコ

〒146 東京都大田区多摩川2-8-5 ナムコット係 ☎03(756)7651

●故障等のお問い合わせは、お買い求めのお店、もしくは下記まで

株ナムコ 横浜サービスセンター

〒222 神奈川県横浜市港北区榎町2-1-60 ☎045(543)6701(代)