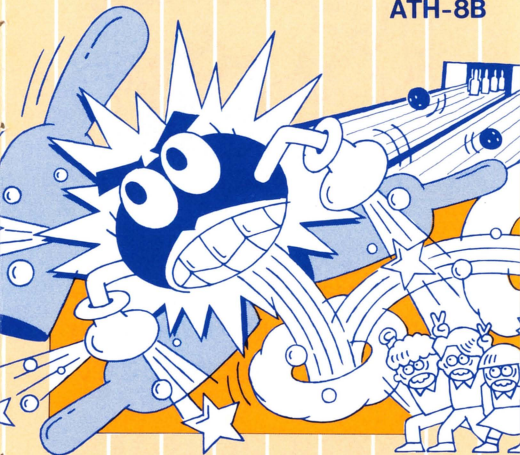


Athena

取扱説明書

ATH-8B



CHAMPIONSHIP

BOWLING


FAMICOM FAMILY

任天堂

ファミリーコンピュータ™



このたびはアテナ・ファミリーコンピュータ専用ゲームカセット（チャンピオンシップ ボーリング）をお買いあげいただき、誠に有難うございます。

ご使用の際には、《使用上の注意》等、この（取扱説明書）をよくお読みいただき、正しい使用方法でご愛用下さい。なおこの（取扱説明書）は、大切に保管して下さいようお願い申し上げます。



使用上の注意

- ①精密機械ですので、極端な温度条件下での使用や保管および強いショックを避けてください。またカセットは、絶対に分解しないでください。
 - ②端子部に手を触れたり、水に濡らすなど汚さないようにしてください。故障の原因となります。
 - ③シンナー・ベンジン・アルコール等の揮発油では拭かないでください。
 - ④ご使用後は、ACアダプターをコンセントから必ず抜いておいてください。
 - ⑤テレビ画面から、できるだけ離れてゲームをしてください。
 - ⑥長時間ゲームをするときは、健康のため、約2時間ごとに10～15分の小休止をしてください。
- (注)お客様ご自身でカセットを分解した場合、当社では一切責任を負いかねますので、ご注意ください。

1人から4人まで
プレイできます。





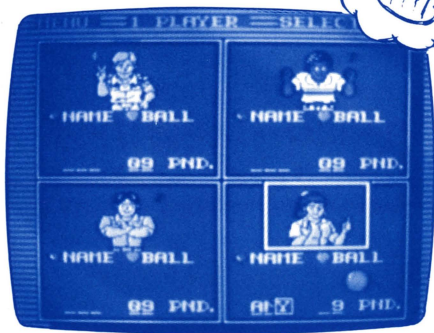
●まず最初に、
何人でプレイ
するか決めます。

十字キーの左右で1～4人まで選ぶ
事ができます。

●次にレーンを選びます

十字キーの上下で1～5までのレーン
を選ぶ事ができます。

好きな
プレイヤーを
選んでください。



● 4人のうちの好きなプレイヤーを選びます。



みな1人ずつ特徴がありますからいろいろ試してみると良いでしょう。

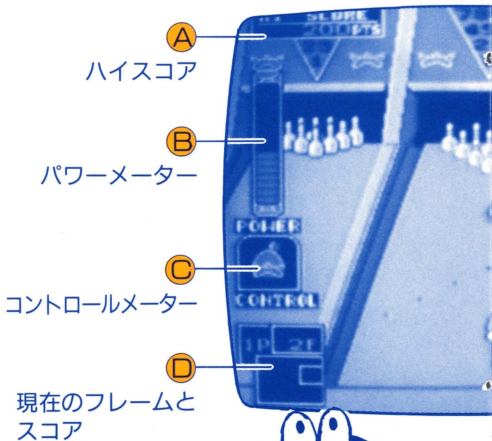
十字キーでワクを移動させAボタンを押します。

次に名前を登録します(3文字)

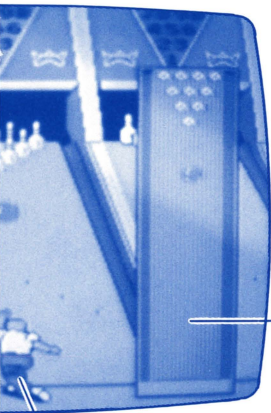
最後にボールの重さを選びます。



さあ、これが画面



だ！ どうせめる。



？



F

上から見たレーン

E

プレーヤー

もっと、くわしくは
次のページから
説明しよう。

よく、おぼえてネ!

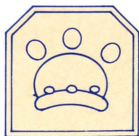


① ハイスコア
ハイスコアが表示
されます。



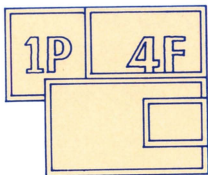
② パワーメーター

ボールの勢いを決
めます。メモリが
下で弱く上で強く
投げられます。



③ コントロールメーター

止めた位置によりフック・
ストレート・スライスが投
げられます。

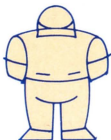


④ 現在のフレームとスコア

現在のフレーム数とスコアを表示します。

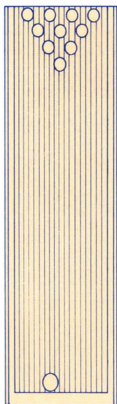
⑤ プレイヤー

十字キーの左右で投球位置を決定します。



上から見たレーン ⑥

上から見た画面・ボールの曲り方などがわかりやすいでしょう。



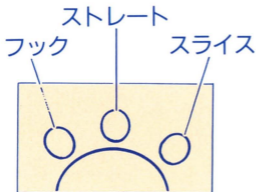
操作方法だよ!

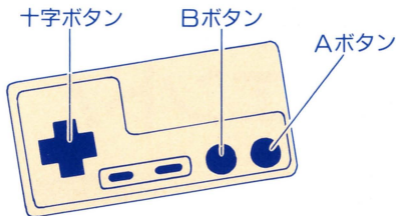
まず投球位置を決めます

十字キーの左右でプレイヤーが移動しますので好みの所でAボタンを押して下さい。

次に、コントロールを決めます。

コントロールメーターのタイミングに合わせてAボタンを押します。





最後にボールの強さを決めます。

パワーメーターのゲージ上に行くほど強い球を投げられます。タイミングを合わせてAボタンを押します。

ボールの動きは右側に表示してあるレーンで見る事ができるので、レーンコンディション等を知る参考になるでしょう。

Bボタンを押すとスコア表を見る事ができます。

これが出たら ジ・エンド!



どんなイベントが あらわれるかな？

スコアにより様々なイベントがあります。

250点以上、275点以上

300点

それぞれに素敵なイベントが待っています。





Athena

株式会社アテナ
〒151 東京都渋谷区笹塚2-19-2
三條本社ビル4F

FOR SALE and USE IN JAPAN ONLY
本品の輸出、使用営業及び賃貸を禁じます。

ファミリーコンピュータ・ファミコンは任天堂の商標です。