

namcot

11
バーガータイム
取扱説明書



Burger Time

NBT-4500

このたびはナムコット・ゲームカセット「バーガータイム」をお求め頂きまして誠にありがとうございます。プレイの前にお読み頂きますとより楽しく遊ぶ事ができます。「こんなものを読まなくても十分遊べる!!」というあなたも、ものはためし。ぜひ御一読を……。

目 次

- | | | |
|----------------------|-------|---------|
| 1 おいたち・使用上の注意 | | P ① |
| 2 操作の方法 | | P ②～P ③ |
| 3 遊び方 | | P ④～P ⑦ |
| 4 基本テクニック | | P ⑧～P ⑨ |

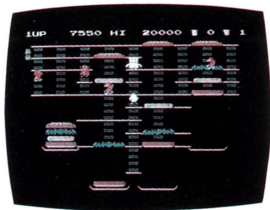
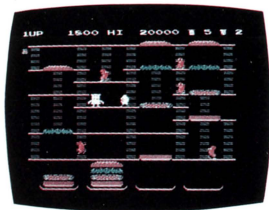
バーガータイムは1982年にデータイースト(株)が発表した「ハンバーガー」をより一層グレードアップした、コミカルゲームのトップスターです。個性的でユニークなキャラクターたちの多彩な動き。テクニックを駆使して、敵との追いつ追われつの頭脳プレー。スリルと笑いの連続が今スタートします。

1

使用上の注意

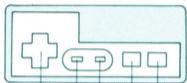
- カセットを交換する時は必ず電源を切ってください。
- 精密機器ですので、極端な温度条件下の使用や保管、強いショック等は避けてください。また、絶対に分解はしないでください。
- 端子部に触れたり、水にぬらしたりしないよう御注意ください。

■バーガータイムのゲーム進行



名コック、ピータペッパーをコントロールしてパン、ハンバーグ、トマトなどの上を歩いて下に落とします。敵（ウイナー、ピクルス、エッグ）につかまらないように、すべての材料を皿の上に落としハンバーガーを作りおえるとパターンクリアとなります。

■コントローラーの操作

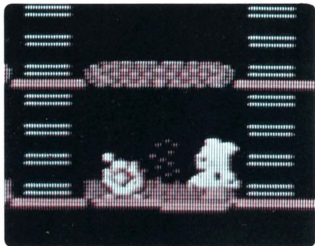
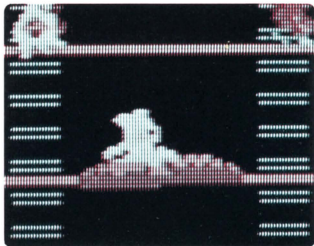


- ① ピータペッパーの上下左右への移動に使用。
- ② 1人用・2人用の選択に使用。
- ③ ゲームスタート・中断に使用。
- ④ コシヨー攻撃に使用。
- ⑤ 同上。

- SELECTボタンかSTARTボタンを押すとセレクト画面に移ります。SELECTボタンで1人用・2人用を選んでからSTARTボタンを押すとゲームが始まります。
- ゲームの途中でSTARTボタンを押すと、一時中断。もう一度押せば、ゲームが再開されます。
- リセットボタンを押しても最高得点は消えません。

3

遊び方



■ピータペッパー

- ピータペッパーの持っているのは、足とコシヨーだけ。かぎられたコシヨーを巧みに使い、ハンバーガーを完成させるのが使命。

■ボーナスキャラクター

- 各パターンでは、時々ソフトクリーム、フライドポテトなどのボーナスキャラクターが現われます。これをとると得点が与えられるとともに、コシヨーが一つ増えます。

■得点

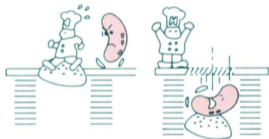
- パン、ハンバーグなどを下に落とす、敵をはさんでつぶす、敵をパンなどの上にのせて同時に落とす、ボーナスキャラクターをとることによってそれぞれに見合った得点が得られます。

■ミス・ゲームオーバー

- ピータペッパーが、ウイナー、ピクルスなどの敵につかまるとミスになります。ピータペッパーが全滅するとゲームオーバー。

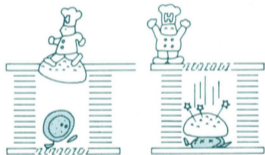
■必勝テクニック

その1



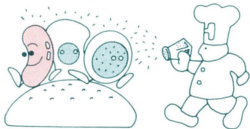
敵をうまくおびきよせて上に乗った時に落とすと、連続して落ち高得点になります。

その2



敵が下にいる時に落とすと、敵をつぶすことができます。

その3

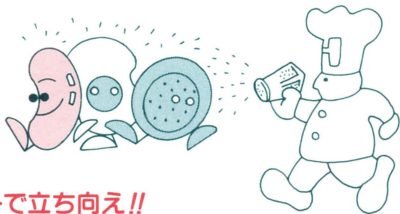


コショウをうまく振りかけて、
敵をまとめてから落とすと、さ
らに高得点がとれます。

(コショウをたくさんためてお
くことが、秘訣)

その4

高得点のテクニックとは！
いそがば廻れです。
すこしテクニックが身について
きたら、じっくり時間をかけて
下から料理しましょう。
わかるかな……。



■敵の攻撃には、
コショウで立ち向え!!

- 敵のいる方向に向き、ボタンを押すとコショウを振りかけて敵の動きを止めることができます。敵が止まっている間は、すりぬけることも可能です。

■逃げてばかりでは、苦しくなるぞ！

このゲームは、ハンバーガーを完成させることが、第一の目的です。あまり寄り道をしていると敵はどんどん強くなって来ます。数少ないコシヨーを出来るだけためて、効率よく振りかけ、早めに作り上げてしまうことが大切です。

そして次第にテクニックを身につけ、同じパターンで2倍も3倍も高得点をとるように進めることが、このゲームを楽しむ最大の秘訣です。

namcot

「遊び」をクリエイトする
株式会社 ナムコ

〒146 東京都大田区多摩川 2-8-5 ナムコット係 ☎03(756)7651

● 故障等のお問い合わせは、お買い求めのお店、もしくは下記まで

株ナムコ・横浜サービスセンター

〒222 神奈川県横浜市港北区榑町 2-1-60 ☎045(543)6701(代)

19851231