

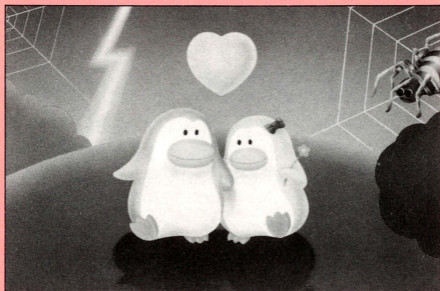
任天堂

ファミリーコンピュータ™・シリーズ

HFC-BI

バイナリ
ランド

BINARYLAND



取扱説明書



HUDSON GROUP
HUDSON SOFT®

ファミリーコンピュータは任天堂の商標です。

このたびは、ハドソンのファミリーコンピュータ・シリーズ“バイナリランド(HFC-BI)”をお買いあげいただきまして、誠にありがとうございました。

ご使用の前に取扱い方、使用上の注意等、この「取扱説明書」をよくお読みいただき、正しい使用方法でご愛用ください。

なお、この「取扱説明書」は大切に保管してください。

使用上の注意

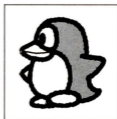
1. 精密機器ですので、極端な温度条件下での使用や保管および強いショックを避けてください。また絶対に分解しないでください。
2. 端子部に手を触れたり、水にぬらすなど汚さないでください。故障の原因となります。
3. シンナー・ベンジン・アルコール等の揮発油でふかないでください。
4. テレビ画面から、できるだけ離れてゲームをしてください。
5. 長時間ゲームをするときは、健康のため約2時間ごとに10分～20分の小休止をしてください。

1 ゲームストーリー

ペンギンのグリーン(男の子)とマロン(女の子)はとっても仲よし。ところが、ある日魔法の森のなかにある、鏡の迷路に閉じこめられてしまったのだ。この迷路のなかでは、なんでも左右逆に動いてしまう。だからグリーンが右に動けば、マロンは左に動いてしまうのだ。しかも迷路のなかには、ひっかかると身動きできなくなるクモの巣がいっぱい。こわ~いクモやファイアボールもウロウロしているぞ。この迷路から2人が脱け出す方法はたったひとつ。2人同時に出口にたどりつけばいいんだけど、なかなか思いどおりに動けないから大変だ。さあ、迷路をぬけだして、無事に2人で外に出ることが出来るかな？



▲マロン



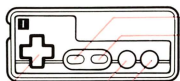
▲グリーン

目次

- ①ゲームストーリー.....P 1
- ②コントローラーの使い方.....P 2
- ③遊び方.....P 4
- ④登場キャラクター.....P 5
- ⑤ボーナスラウンド.....P 6
- ⑥テクニック.....P 7

2 コントローラーの使い方

● I コントローラー



十字ボタン

Bボタン

Aボタン

SELECTボタン
STARTボタン

※ II コントローラー
は使用しません。

● SELECTボタン

タイトル画面が出ているときに、このボタンでグリーンとマロンのどちらを中心に操作するかを決めます。



● STARTボタン

このボタンを押すとゲームが始まります。

《ポーズ機能》

ゲーム中にSTARTボタンを押すと、ゲームを一時ストップさせることができます。もう一度ボタンを押すと、前の状態からゲームが続けられます。

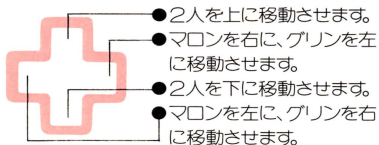
※プログラム上、テレビによって、文字の一部が欠ける場合があります。

● 十字ボタン

《1、SELECTボタンでグリーンを選んだ場合》



《2、SELECTボタンでマロンを選んだ場合》



● (A)(B)ボタン

どちらも、スプレーを発射させることができます。スプレーは、いままで2人が動いていた方向へ、2人同時に発射します。

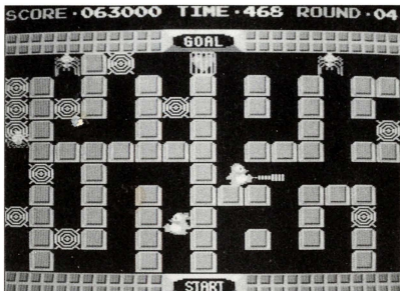
《ハイスコア登録》

ベスト5までに入ると、名前を登録することができます。Aボタンを押すと、▲マークのところ

BEST 5	
090000	KIKU.
070000	MEGU.
064100	AAAAAA ▲
050000	KADO.
030000	NIMA.

アルファベット順に文字が出てきますので（Bボタンは逆の順番）、十字ボタンの左右を押して、▲を移動させながら登録してください。

3 遊び方



ゲームストーリーのところで紹介したように、キミの目的は、2人を同時に出口にたどりつかせることだ。無事に出口にたどりつかせれば、つぎのラウンドに進むことができるぞ。ただし、一定の時間内に出口にたどりつけなければアウト。タイム内にゴールすると、残りタイムが得点に加算されるぞ(ただし下2ケタは切り捨て)。ラウンドが進むとタイムが少なくなるので大変だ。もちろん迷路内の敵にも十分注意しなければならない。クモの巣にひっかかると動けなくなるし、クモやファイアボールにつかまると、それだけで死んでしまうぞ。また、トリにさわると2人の場所が入れ替わってしまうので、頭のなかはもうゴチャゴチャ。

4 登場キャラクター



◀ くもの巣(100点)

スプレーでやっつける!!

でも、ひっかかると動けなくなるよ。



◀ くも(200点)

スプレーでやっつけられるが、

つかまると1人へるから気をつけて。



◀ トリ

やっつけることはできない。

さわるとグリーンとマロンの位置が
入れ替わる。(9面から登場)



◀ ファイアーボール

やっつけることはできない。

さわると1人へるヨ!! (14面から登場)

《ボーナスキャラクター》

下の4つは、ゲーム中にときどきでてくる。
その上を通るだけで得点になるぞ。



◀ ケーキ(500点)



▲ たてごと(2000点)

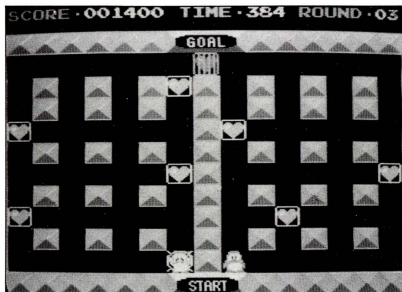


◀ かさ(1000点)



◀ ハートの
エース(5000点)

5 ボーナ斯拉ウンド



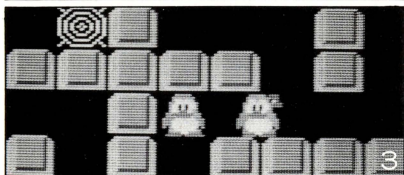
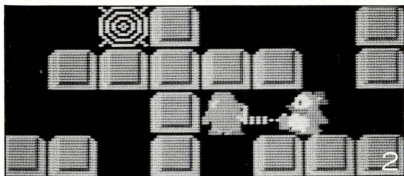
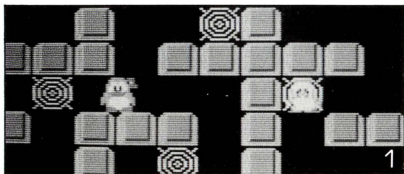
ラウンド3はボーナ斯拉ウンドだ。このラウンドでは、1人がはじめからクモの巣にひっかかっているの、スプレーで助けだして、いっしょに出口をめざさなければならない。また、途中にはハートがたくさん落ちているので、全部集めて出口にたどりつくと、5万点のスペシャルボーナスがもらえるぞ。ただし時間が短いので、もたもたしていると出口にたどりつけないぞ。ハートは1つ800点。もちろん出口にたどりついたときの残りタイムも加算されるのでがんばろう。



▲ハート

6 テクニック

その1●くもの巣脱出



▲くもの巣にひっかかってしまった(写真1)。とにかく脱出しなければならないが、身動きできない。こんなときにはもう1匹のペンギンのスプレーで、助け出してあげよう(写真2・3)。

その2●2人同時にゴールさせる



▲2人のタイミングが合わずに、なかなか同時に出口に入れない(写真1)。こんなときには、一度2人を左右にひきはなして、出口までの2人の距離を同じにする(写真2)。この状態で出口に向かえば、無事に脱出することができるぞ(写真3)。

その3●トリの力を借りて脱出



▲最上段まで2人がたどりついて、出口までの距離は同じ。でもブロックがじゃまでこのままではゴールできない(写真1)。こんなときにはトリにさわってみよう。2人の場所が入れ替わるときに、同時に出口をとおるので、脱出できてしまうのだ(写真2)。



※このほかいろいろなテクニックや隠れキャラクターもあるけれど、それは秘密。キミ自身でさがしてみてね。もちろんハドソンでは、この件に関するご質問には、絶対にお答えできません。

HUDSON GROUP

HUDSON SOFT®

- ハドソン札幌 〒062 札幌市豊平区平岸3条5丁目1番18号
ハドソンビル ☎011-841-4622
- ハドソン東北 〒980 宮城県
仙台市宮町1丁目4番28号 ☎0222-23-3801
- ハドソン金沢
〒920 石川県金沢市本町2丁目1番28号 ☎0762-23-1263
- ハドソン東京 〒162 東京都新宿区市ヶ谷田町3丁目1番1号
ハドソンビル ☎03-260-4622
- ハドソン名古屋 〒460
名古屋市中区栄4丁目2番10号 小浅ビル6階 ☎052-261-3169
- ハドソン大阪 〒556 大阪府大阪市浪速区下寺2丁目3番2号
☎06-644-4571
- ハドソン福岡 〒812 福岡市博多区博多駅
東2-4-30 いわきビル内 ☎092-474-9065
- ハドソン沖縄 〒
901-21 沖縄県浦添市大平8-10 ☎0988-79-3361

©1985 HUDSON SOFT and ©MOMO