

任天堂

ファミリーコンピュータ™

ATHENA

SFX-AT

取扱説明書

ファミリーコンピュータ・ファミコン  
は任天堂の商標です。

SNK



このたびは、SNKファミリーコンピュータ用カセット“アテナ”(SFX-AT)をお買い上げいただきまして、誠にありがとうございました。

ご使用前に、取扱い方、使用上の注意等、この「取扱説明書」をよくお読みいただき、正しい使用方法でご愛用下さい。

なお、この「取扱説明書」は大切に保管してください。

### (使用上の注意)

1. 精密機器ですので、極端な温度条件下での使用や保管および強いショックを避けてください。また絶対に分解しないでください。
2. 端子部に手を触れたり、水にぬらすなど汚さないようにしてください。故障の原因となります。
3. シンナー・ベンジン・アルコール等の揮発油でふかないでください。

## ● プロローグ ●

ビクトリー国の王女、私がアテナ……………。

こっそり、たいくつなお城の生活からぬけ出して、帝王ダンテの君臨する幻想界へ旅立ったの。

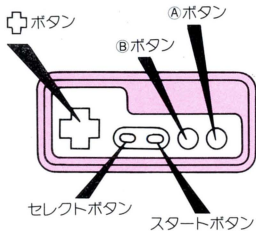
ところが、さあ大変！帝王ダンテの手下達が、次々に現われてアテナの行く手をはばんじゃうんだから。

でも、だいじょうぶ上手く武器やアイテムを手に入れば得意の武術であいつらなんていちころよ！！

なんてたって、私はアテナ！！手に汗にぎる幻想界の不思議な旅を最後までバッチリ楽しんでちょうだいネ……………！！



## ■コントローラーの操作方法



このゲームは1プレイヤー用です。  
(2人で交互にプレイできません)

### ●スタートボタン

タイトル画面時に押すとゲームがスタート。また、ゲーム中はポーズボタンとして使用できます。

### ●セレクトボタン

ゲーム中に押すとアテナが持っているアイテムが画面上に表示されます。また、コンテニュープレイが可能な場合にはコンテニューモードがセレクトできます。(アイテムKの石盤参照。)

## ●ボタン

画面上のアテナを自由に操作できます。




アテナがしゃがみます。  
また、ツタやハシゴを降りることができる。

## ●Aボタン

アテナをジャンプさせる事が出来ます。

敵の攻撃から身をかわしたり、頭

上の岩やブロックをくずす時などにこのボタンを利用します。

また、アテナがアイテムを取って空を飛ぶ時や、海の場面を泳ぐ時はこのボタンとボタンを使いアテナを操作します。

## ●Bボタン

アテナが手にした各武器を使用する事ができます。

また、スタート時や武器をうしなった場合アテナがキック攻撃をします。

## ■画面表示について

### ●得点表示

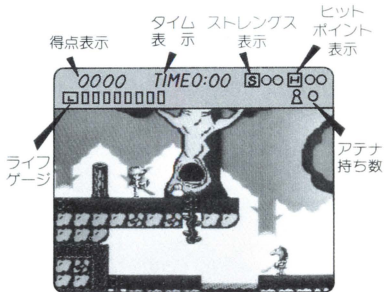
敵をたおしたり金袋アイテムを取ると得点が増えます。

### ●タイム表示

制限時間をカウントします。表示時間が0:00秒になると、アテナがタイムアップでアウトになってしまいます。

### ●ストレンクス表示

アテナの攻撃力を表わします。



武器やアイテムの取り方で数値が変わります。また、数値が大きくなるほどアテナの攻撃力が増します。

### ● ヒットポイント表示

アテナの防御力を表わします。

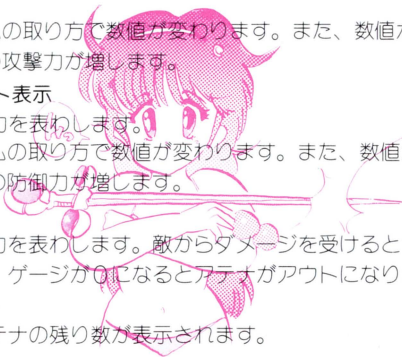
武器やアイテムの取り方で数値が変わります。また、数値が大きくなるほどアテナの防御力が増します。

### ● ライフゲージ

アテナの生命力を表わします。敵からダメージを受けるとライフゲージが減ります。ゲージが0になるとアテナがアウトになります。

### ● アテナ持ち数

ゲーム中のアテナの残り数が表示されます。



## ■ライフ・フラワーについて

画面のある場所を進むとライフフラワーが、生えてくる所があります。

ライフフラワーを見つけたら武器やキック攻撃で花の部分をつぶしてください。するとライフハートが、画面上に数個、現われます。このライフハートを1個取るごとに、ライフゲージを1ゲージずつ回復することができます。

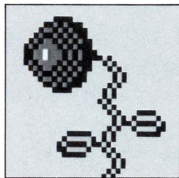
また、ライフフラワーから現われるクリスタルハートを取るとライフゲージの目盛自体が2ゲージずつ増えていきます。



- ライフハート



- クリスタルハート



- ライフフラワー



# 武器アイテムについて

敵をたおしたり画面上の岩やブロックをくずすと、アイテムが出現します。その内、武器のアイテムを取るとアテナが武器を使うことが、可能になります。また、うまく武器やアイテムを取って行くとその武器の攻撃力をより強くできます。



## ●コンボウ

敵をたおしたり、岩やブロックを2度たたけばくずせる。



## ●ハンマー

敵をたおしたり、岩やブロックを1度たたけばくずせる。



## ●鉄球棒

離れた敵をたおしたり、広範囲の岩やブロックを一度にくずすことができる。





●ブルーソード(青)  
●イエローソード(黄)  
●レッドソード(赤)  
3段階にケンを成長させることができる。



●炎のケン  
アテナがこのケンを振ると炎の長さが広がり広範囲の敵をやっつけ、岩やブロックをくずすことができる。



●弓矢  
弓矢での攻撃ができる。



●矢  
弓矢の攻撃力が1段階成長します。



●炎の矢  
弓矢の攻撃力が最大に成長します。



●魔法の杖  
杖から魔法が発射できる。



●巻き物  
魔法の攻撃力が1段階成長します。



●魔術書  
魔法の攻撃力が最大に成長します。

# 防具アイテムについて

敵をたおしたり画面上の岩やブロックをくずすと、アイテムが出現します。その内、防具のアイテムを取るとアテナが各防具を装着できます。また、うまく防具やアイテムを取って行くとその防具の防御力をより強くできます。



- 鉄の兜(緑)
  - 青銅の兜(青)
  - 龍の兜(黄)
- ジャンプで頭上の岩をこわせる。3段階に成長する。



- 鉄の鎧(緑)
  - 青銅の鎧(青)
  - 勇者の鎧(黄)
- アテナの身を守り3段階に成長する



- 鉄の盾(緑)
  - 青銅の盾(青)
- 前方の攻撃から身を守り2段階に成長する。



- 獅子の盾(黄)
- 獅子の顔を持った一番強い盾。前方の攻撃から身を守る。

## その他のアイテム…!!

武器や防具アイテムの他にも、まだまだ多くのアイテムが、隠されています。岩やブロックをうまく、くずして、それらアイテムを、さがしてください。



●金ブロック  
得点が加算される。



●闘士の指輪(青)  
武器のレベルを1段階上げる。



●智恵の冠(緑)  
防具のレベルを1段階上げる。



●シバの鏡(青)  
防具の耐久力を高める。



●導きのランプ  
かくれ部屋から次の世界へ行ける。



●生命の壺(青)  
毒薬や敵の攻撃でつけた毒を解毒する。



●青の砂時計  
TIMEが加算  
される。



●ペガサスの  
翼  
空中を自由に  
飛び回れる。



●貝のネック  
レス  
水中で人魚に  
変身できる。



?



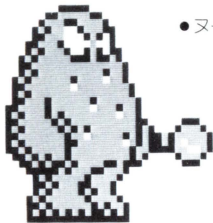
?

まだまだたくさんの  
アイテムが出現...!



●Kの石盤  
アテナがアウトになっても武装やアイテムがキープされる。  
また、ゲームオーバー時にこのアイテムを持っているとコンテニュー  
プレイが可能になる。

# 幻想界の強敵たち



●カッサム



●ヌーパー



●コーダ



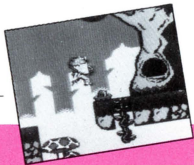
●タゴス

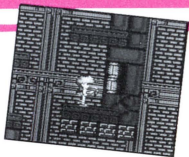


●デス・フィッシャー

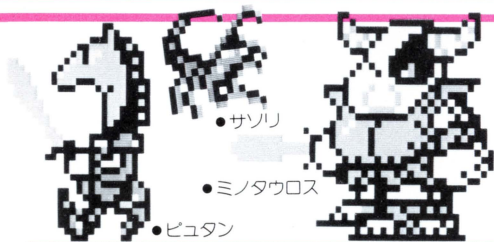


●ポア





これ以外、もっと多数の強敵やボス敵が、まちかまえている！



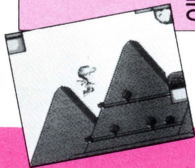
● サソリ

● ミノタウロス

● ピュタン

## まだまだつづく幻想界の旅！

ここに紹介したことがアテナのすべてではありません。きみのウデとテクニクを駆使して幻想界のナゾを解き明かしてください。



© 1987 SNK ELECTRONICS CORP.



株式会社 エス・エヌ・ケイ

大阪本社 〒564 大阪府吹田市豊津町14-10号 丸萬ビル 602号  
東京支店 〒101 東京都千代田区神田和泉町1-3-4 青木ビル2F