

任天堂

ファミリーコンピュータ™

FAMICOM FAMILY

とりあつかいせつめいし  
取扱説明書

KYG-AX

有限会社 九娛貿易

# エアークルフ

# AIRWOLF™

©1988 Kyugo Trading co., lfd.

このたびは、九娯貿易のファミリーコンピュータ用ゲームカートリッジ「エアールフ」をお買い上げいただきまして、誠にありがとうございます。ご使用の前にこの取扱説明書をお読みいただきますと、より楽しく遊ぶことができます。正しい方法でご愛用ください。

あらすじ……………2

ゲームの遊び方

・コントローラーの使い方……………3

・武器セレクト画面……………4

・メッセージ画面……………5

・ゲーム画面……………6

・ボスエリア……………7

・ステージ6……………8

・暗証番号入力画面……………9

・コンティニュー画面……………10

武器の説明

・空中の敵に対しての武器……………11

・地上の敵に対しての武器……………12

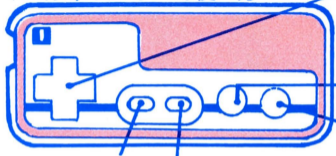
アイテムの説明

## あらすじ

「エアールフ」の操縦者<sup>そうじゆうしゃ</sup>S・ホークのもとへ  
“ビッグ・バッド”からの脅迫状<sup>きょうはくじょう とど</sup>が届いた。

ホークの兄<sup>あに とら</sup>が捕えられたのだ！ 24時間以内に爆<sup>じ かん い ない ばく</sup>  
発停止<sup>はつてい し</sup>のコマンド<sup>にゆうりよく</sup>を入力しなければ、兄も、そし  
てアメリカまでも核<sup>かく</sup>ミサイルで吹<sup>ふ</sup>き飛<sup>と</sup>ばすという。  
さあ、ホーク！ “神<sup>かみ</sup>の谷<sup>たに</sup>” から「エアールフ」  
を発進<sup>はつしん</sup>させろ！

▶コントローラーの使い方



十字キー

自機の8方向移動  
キー・入力画面での数字  
セレクト

Bボタン

対空中・地上同時発射。

Aボタン

ターボ(無敵)発進・解除

セレクトボタン

スタートボタン

ゲームをスタートさせます。ゲーム  
中に押すとポーズ状態となります。

※ターボ・ボタン

- ・ 1回目の入力でターボ発進開始 / ターボ・メーターがなくなるまで続く。
- ・ 2回目の入力でターボ発進解除 /
- ・ ターボ発進中は無敵となつて、敵を衝突でつぎつぎと倒す事ができます。  
(ステージ3の洞窟シーンでの岩との接触は、自爆してしまいます。)

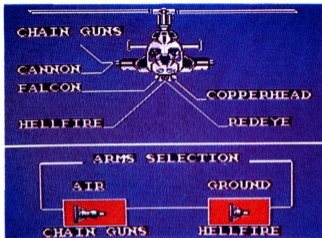
## ▶ 武器セレクト画面

ここで「エア-ウルフ」の武器  
を選ぶことができます。

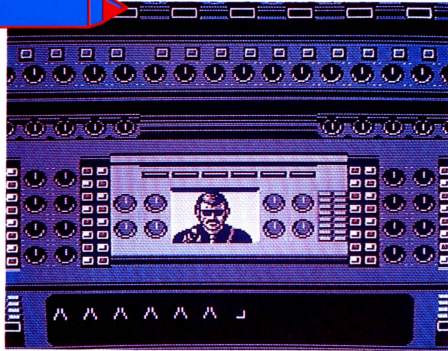
画面中央より下に“ARMS  
SELECTION”と表示があり  
その枠の中の武器を選ぶことが  
できます。

左のウィンドウ“AIR”の表示の枠の中は、空中の敵に対しての武器  
です。Bボタンを押すと武器が変わります。

右のウィンドウ“GROUND”の表示の枠の中は、地上の敵に対し  
ての武器です。Aボタンを押すと武器が変わります。



▶ メッセージ画面 がめん



## ▶ ゲーム画面

十字キーを押した方向に「エアウルフ」は動きます。

Bボタンを押すとショット、Aボタンを押すとターボ状態となり、スクロ

ールが速くなります。その間は無敵状態になります。

画面上の“FUEL”メーターが0になるとターボは使えません。

もう一度Aボタンを押すと通常状態に戻ります。



## ▶ ポスエリア

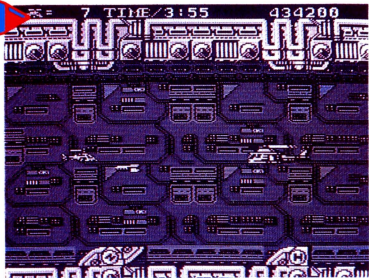
各ステージのポスエリアでは、十字キーを押した方向に照準が動きます。A、Bボタンのどちらでも弾が打てます。

時間内に、すべての砲台を破壊するとステージクリアとなります。ステージ1から5までをクリアすると、暗証番号表示画面へ行きます。ここで各ステージごとの5桁の番号がでるので、これを記憶しておきましょう。





## ▶ ステージ6



このステージではターボは使え<sup>つか</sup>ません。“FUEL”メーター<sup>ひょうじ</sup>表示部分<sup>ぶぶん</sup>は時間<sup>じかん</sup>表示<sup>ひょうじ</sup>に変わ<sup>か</sup>っています。

この時間<sup>じかん</sup>内にクリアすると、ボスエリアへいけます。

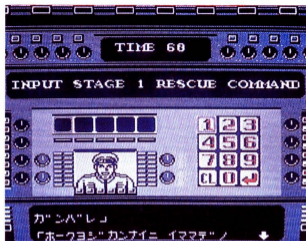
▶ 暗証番号入力画面

ステージ1から5までの暗証番号を時間内に順番に入力してください。

十字キーで数字を選び、Aボタンでセット。Bボタンを押すと枠が1個戻ります。(CLR)

マークは、セットされた数字をクリアします。

暗証番号を入れ終わったら、リターンマークを選びAボタンを押します。間違えるとブザーがなります。1～5ステージすべての暗証番号を入れて、エンディングへ。



▶ コンティニュー画面 かめん



十字キーの上下で選択して、スタートボタンを押します。

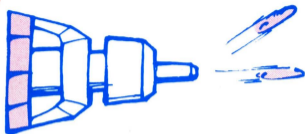
“CONTINUE”今死んだステージの最初からゲームが、始まります。  
“END” タイトル画面へ戻ります。

▶ 空中の敵に対しての武器

● CHAIN GUNS

(チェーンガン)

前方 まっすぐと斜め上との  
2方向へ飛びます。



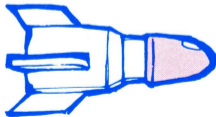
● CANON (キャノン)

前方 まっすぐに飛びます。  
1度に4発まで連射できます。



● FALCON (ファルコン)

前方 まっすぐに飛びます。  
スピードが速いのが特徴です。



▶ 地上の敵に対しての武器

●HELLFIRE

(ヘリファイヤー)

前方 斜め下へ飛ます。

●REDEYE (レッドアイ)

真下へ落下します。

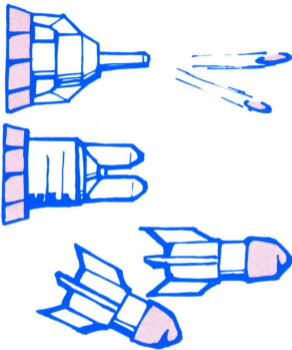
●COPPERHEAD

(カパーヘッド)

前方 斜め下へ飛びます。

スピードが速いのが特徴です。

使用したい武器を選んで、スタートボタンを押すとゲーム開始です。



## ▶ アイテムの説明

### ● パワー

これを取るとショットの弾数が増えます。  
もしくは弾のスピードが速くなります。

### ● 1アップ

自機の数が増えます。

### ● エンブレム

点数が増えます。

### ● 星マーク

その画面全体の敵がすべて死にます。

POW

1UP

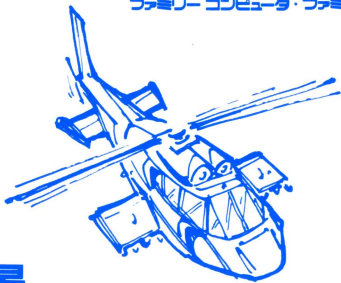


## ●使用上の注意

1. カートリッジを交換する時は必ず電源を切ってください。
2. 精密機器ですので、極端な温度条件下の使用や保管、強いショックは避けてください。
3. 端子部に直接触れたり、水にぬらしたりしないでください。
4. シンナー・ベンジン・アルコール等の揮発油ではふかないでください。
5. 御使用後は、ACアダプターをコンセントから、必ず抜いておいてください。
6. テレビ画面から、できるだけはなれてゲームをしてください。
7. 長時間ゲームをするときは、健康のため、約2時間ごとに10分～15分の小休止をしてください。

※上記による破損の保証は致しかねます。

ファミリーコンピュータ・ファミコンは任天堂の商標です。



## 有限会社 九娛貿易

本社 〒857-11 佐世保市白岳町166-11

TEL.(0956)33-0210(代)

FAX.(0956)33-0299

東京支店 〒153 東京都目黒区東山2-6-14

TEL.(03) 792-1041(代)

FAX.(03) 792-1296