

CAP-19  
01

任天堂ファミリーコンピュータ™

CAPCOM

取 扱 説 明 書



1942

Nintendo®

このたびは カプコン “ファミリーコンピュータ カセット・1942 (CAP-19)” をお買い上げいただきまして、誠にありがとうございました。

ご使用前に取扱い方、使用上の注意等、この「取扱説明書」をよくお読みいただき、正しい使用法で愛用ください。なお、この「取扱説明書」は大切に保管してください。

## 目次

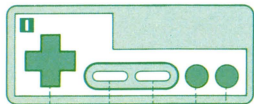
1. 使用上の注意…………… P 1
2. コントローラー各部の名称と操作の説明 …… P 2～3
3. 1942の遊び方…………… P 4～6

## 1. 使用上の注意

- 1) 精密機器ですので、極端な温度条件下での使用や保管および強いショックを避けてください。また絶対に分解しないでください。
- 2) 端子部に手を触れたり、水にぬらすなど汚さないようにしてください。故障の原因となります。
- 3) シンナー・ベンジン・アルコール等の揮発油でふかないでください。
- 4) テレビ画面から、できるだけ離れてゲームをしてください。
- 5) 長時間ゲームをする時は、健康のため約2時間ごとに10分～20分の小休止をしてください。

## 2. コントローラー各部の名称と操作の説明

### ● I コントローラー



+

STARTボタン  
SELECTボタン

Aボタン

Bボタン

\*1人の場合は I コントローラーを使用してください。

\*2人の場合は I・II コントローラーを使用してください。

### ● + ボタン



移動したい方向にボタンを押すことにより、その方向にPLAYER (P-38ライトニング) を飛ばすことができます。

### ● A ボタン


宙返りをして敵機・弾から逃れることができます。ただし1ROUND中3回しか使うことができません。

### ● B ボタン

PLAYERの前方向に機銃を発射します。



## ● SELECTボタン

このボタンを押すごとに  マークが移動しますので、希望するゲームにあわせてください。

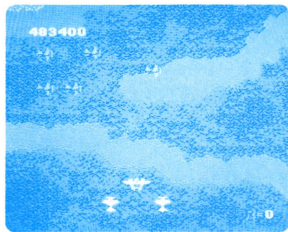
※ゲーム中、SELECTボタンは、はた  
らきません。

## ● STARTボタン

このボタンを押すと、SELECT ボタ  
ンでセットしたゲームが始まります。

※ゲームは、1 PLAYER (1人でゲームプレイ)と2 PLAYERS (2人で交互にゲームプレイ)とCONTINUE (前のプレイでゲームオーバーになった所から再スタート)の3種類があります。

### 3. 遊び方



\*この1942はゲームセンター用1942とほとんど同じに制作されています。

P-38ライトニングを移動したい方向に操作して、機銃(Ⓑボタン)で敵機を撃ち落としていきます。途中赤い飛行機編隊が出現するので、これを全滅するとPowが現れます。このPowによって様々なパワーアップが可能です。

P-38が敵機に体当たりされるか、弾に当たると一機OUTになります。画面下、左右から出現する黒電改は弥七に変身するのでボーナス得点のチャンス! 敵機が弾に追いつめられて、どうしても逃げられない時は宙返り(Ⓐボタン)で攻撃をかわすことができます。



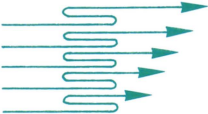
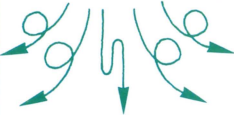

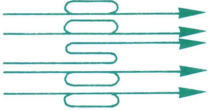
## ● パワーアップの種類

画面に現れた **パウ** を取ると、パワーアップできます。

- 1 **パウ** …………… 機銃が2本から4本に増えます。
- 2 **パウ** …………… 画面の敵機すべてを破壊することができます。
- 3 **パウ** …………… P-38の左右に味方機がつかきます。
- 4 **パウ** …………… P-38ライトニングが一機増えます。
- 5 **パウ** …………… 得点
- 6 **パウ** …………… 宙返りの回数が一回増えます。



\*どの赤水編隊が何番の  $\text{P}_w$  に化けるかは、その飛行コースによって決まります。

1 $\text{P}_w$	2 $\text{P}_w$	3 $\text{P}_w$
		
4 $\text{P}_w$	5 $\text{P}_w$	6 $\text{P}_w$
		



# MEMO

A series of horizontal dotted lines for writing.

# MEMO

A series of horizontal dotted lines for writing.

# MEMO

A series of horizontal dotted lines for writing.

CAPCOM

株式会社

カプコン

〒547 大阪市平野区長吉川辺3-8-51 ☎(06)799-2281代  
東京 ☎(03)205-0231代 北海道 ☎(0134)26-4153代

CAP-19

ファミリーコンピュータ™は任天堂の商標です