

お宝

第3号
SSD-NZC

今年もおさわがせします。



不思議の国から
こんにちは

 **DISK SYSTEM**
ファミリーコンピュータ ディスクシステム

SUNSOFT

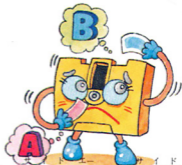
SEKAI BUNKA-SHA

ディスクカードを書き換えるキミのための

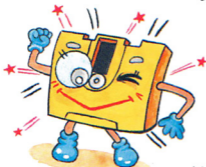
じょうずなシールのはりかた



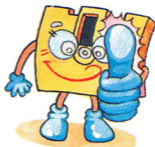
1 書き換える場合はディスクカード用の四角いシールを1枚、きれいにはがします。



2 SIDE A と SIDE B をよくたしかめて、決められた位置にきちんとはりましょう。



3 もう1枚のシールも同じようにはれば完成です。



4 シールのよすみをもう1度かるくおさえたらOKです。

5 シールをディスクカードに貼る場合は指定位置へ、正しく貼ってください。(誤った位置へ貼ったり、重ね貼りをすると故障の原因となります。)

ガゴランド

第3号



ファミコンの動かし方

うご 動か
かた かし方
は

このようにやろう!

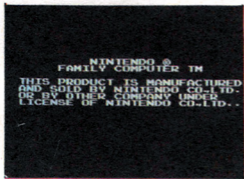


ディスクシステムゲーム
を起動しよう



ファミコン本体
とRAMアダプタ、ディスクドライブを正しく接続し、本体に電源を入れます。するとタイトル画面が出てきますので、ディスクカードのSIDE Aを上にして、入れてください。





ナウ ローディング
"NOW LOADING..."

という画面のあと、しばらくすると、左の画面が出て来ます。もしこの前の画面で "A、B、SIDE

E ERR.07 と出たときは、SIDE.A、B をもう一度よく確認して SIDE.A を上にしてセットして下さい。

すると右のようなタイトル画面が出てきます。

次に START ボタンを押すと "ひっくりかえしてちょ" が表示されま

すので B 面にしてください。しばらくするとメニュー画面になります。

もしうまく起動しなかつ

たときは原因を調べてください。



めんが もくじ画面

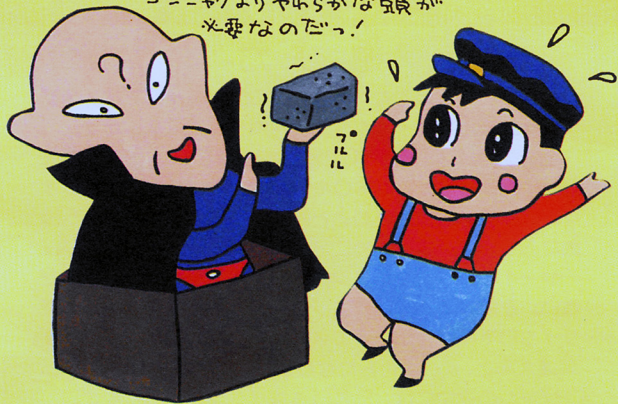


プラス ボタンの左右で^{ふて}筆を^す好きなゲームにあわせて、スタートボタンをおしてください。

“ひっくりかえしてちょ”が^{ひょうじ}表示されたら、^{ビーめん}B面をセットしてください。

しばらくするとゲームがスタートします。

ゆしに月茶っためには
コンニャクよりやわらかな頭が
必要なのだっ!



怪人ナゾラーとなんきん坊や

クイズに^{こた}答えて スゴロク **GO! GO!** グランプリ^{ばん}版 **スゴロククイズ**

あそ 遊ぶ 方 ^{かた}

2人から4人まで遊べる、スゴロク・クイズです。まずプレイする人数を十字ボタンとAボタンで決定します。

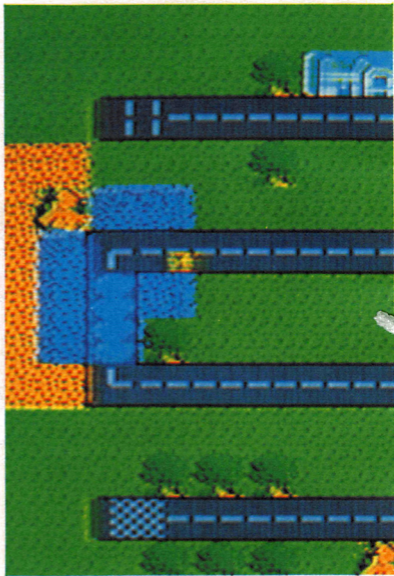
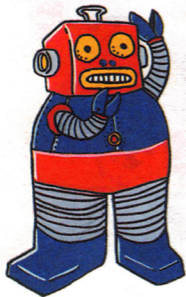
名前の登録は、十字ボタンで文字を選び、Aボタンで決定し、間違えなければGOを選んで、Aボタンで決定します。人数分、入力が終わると画面がスクロールしゲーム画面に入ります。まず初めに3択の問題が出ますので、プレイヤー1の人は十字ボタンの上下とAボタンで答えてください。正解すると画面がスクロールして、パニーちゃんがサイコロを投げ、出た目の数だけ車が進むことができます。間違えると、次の人の番になります。

ゲームの途中には、いろいろなイベントがあります。

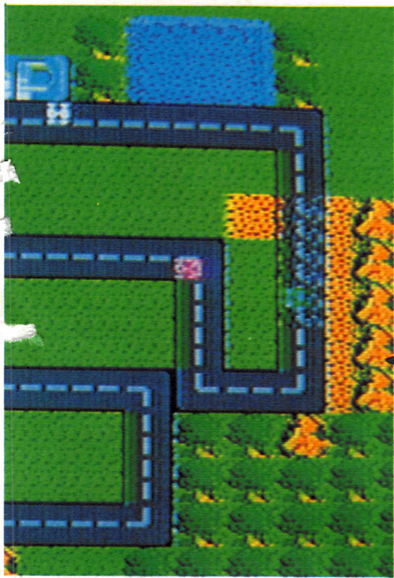
二トロは買った後、1回だけ、出た目の倍、進むことができますし、砂漠では、進むのが遅くなります。燃料がなくなると、ふりだしに戻されますので途中、必ず燃料を補給しておこうね。



これがスゴロクイズ



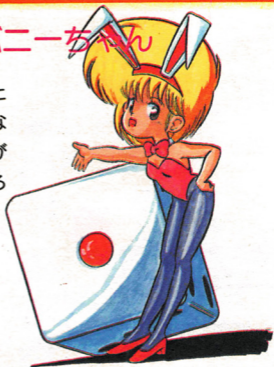
グランプリコースだ



チャンスもピンチも) キミの頭脳ドラ

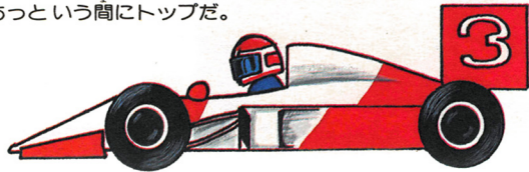
★勝つも負けるもバニーちゃん

頭がイカらって勝てるとは限らない。運を味方にしな
きゃ。それを左右するのが
バニーちゃん。サイコロころ
ころ、運命ころころだ。



★二トクを買って、 ここが勝負だ

レースにはかけひきが必要。ここぞという時に途中で手に入れた二トクを使おう。サイの目の2倍進めるぞ。あつという間にトップだ。



イビング・テクニクしだい。

★^{さばく}砂漠^{まもの}には^す魔物が棲む

目の届く限り砂だらけ。
オアシスさえもない。魔の
砂漠では速度が遅くなる。

★^{ねんりょう}燃料がキレタ

人間は腹ペコでは力が
出ない。車もガソリンな
しでは走らない。
人も車も食事はきちんと
取ろうネ。

★^{まぼろし}幻のゴールだ

遠い遠い道のりだった。
ラッキーに助けられたところ
もあったけど、でも頑張った
のは自分さ。とっても気分が
いい、勝利のゴールだ。



超本格お笑い漫画

意味なしほういち



みかんを
のせても
へいちやう
たのしい

ぼくは





はし

走ります



と

跳びます

ばく そう

爆走トモちゃん

あそ

び

かた

遊び方

十字ボタンの左右でトモちゃんが左右に移動します。Aボタンで真上にジャンプします。十字ボタンを倒しながらジャンプするとななめに飛ぶこともできます。

迷路で、はまってしまっても抜けられない場合はセレクトボタンで、スタートに戻すことができます。所々に矢印ブロックがあり、トモちゃんがその上を通過しようとする、下から風が吹いてきて、スカートがめくれてしまいます。気の強いトモちゃんも、3回まではガンバルが4回目で遂に泣き出してしまいます。矢印ブロックを3回以内で通ってクリアしてね。

トモちゃんファッション

君はトモちゃんのことをどのくらい知ってるかな？

トモちゃんは、
獅子座のA型で
身長158cm、体重
42kg、B78・W58
・H80。

昨年、「爆風ト
モちゃん」で、
ファミコン界デ
ビュー。

泣く姿がカワ
イと、人気爆
発！

現在2作目の
「爆走トモちゃ
ん」をはじめ、



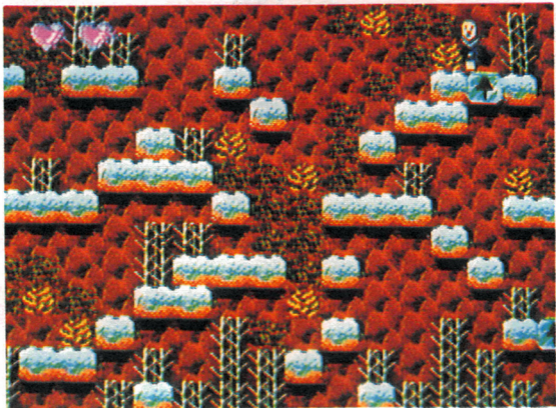
「サンクラブ」
誌上でも活躍中。
夢はファミコン
界の超人気アイ
ドルになること。
理想の男性は、
凱聖バルスキー
みたいな人♥

(知ってる?)

トモちゃんに
お手紙ちょうだい
ね♥

大地を駆けるトモちゃん

しょうがっこうのときから駆けっこは
いつも一等賞。走るの大好き。
私は風。野を渡る風の妖精よ。
へへへ、自分で言うと、少し
照れちゃうわ。



トモちゃん、夜空を飛ぶ

空に星がダイヤみたいに輝く
ころ、北極星へ橋がかかるの。
私はこれを散歩する詩人。
テヘツ、星を見るとロマンチ
ックになっちゃう。



さまよう森のトモちゃん

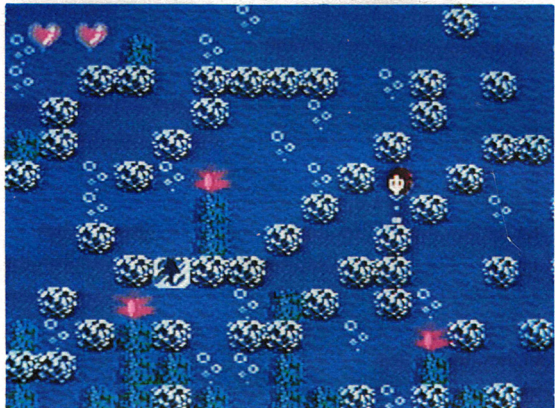
ひるま 間だというのに陽がささない
くら 暗〜い、暗〜い森。奥には
まもの 魔物がいそう。早く脱出し
ないと魔法をかけられて眠ら
されちゃう。



トモちゃんは人魚だった!?

水の底には誰も知らない
もうひとつの世界がある。

普通の人間は行けないけど、
心やさしいトモちゃんは、水も
スイスイ、まるで人魚みたい。



しょうねん たんてい だん
ナゾラー少年探偵団

ハカセの

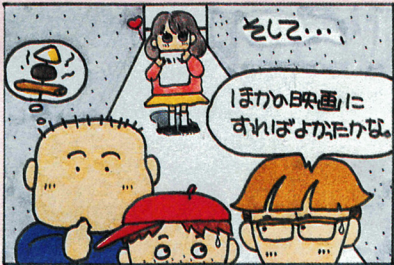


みっしつ

だっしゅつ

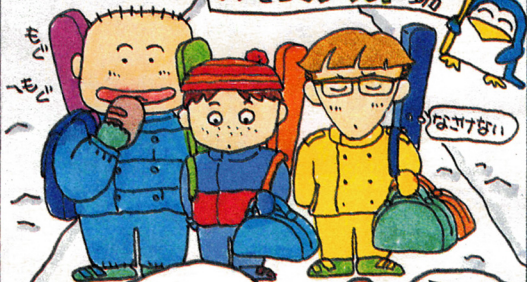
密室からの脱出

ナゾラー
少年探偵団



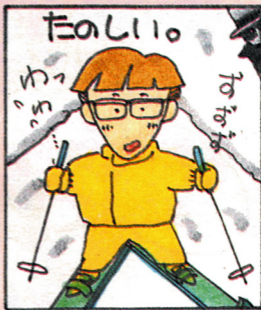
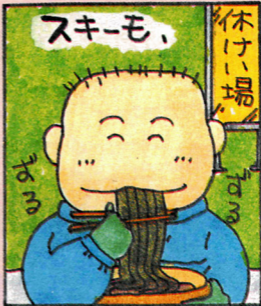
またびにくりり回さゆる ほくら…。

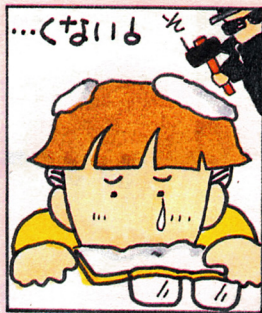
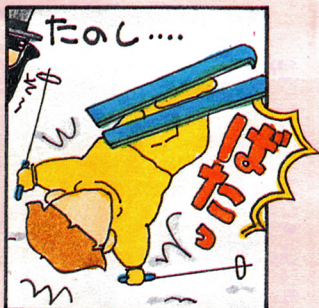
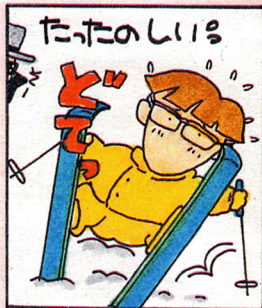
ようこそナリススキー場

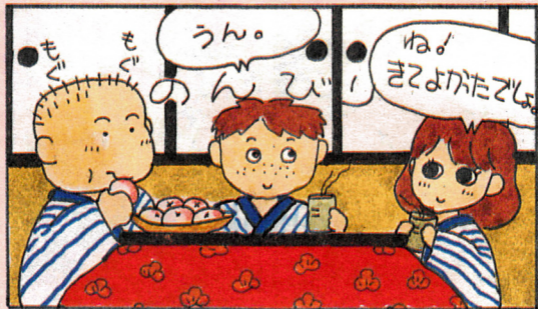


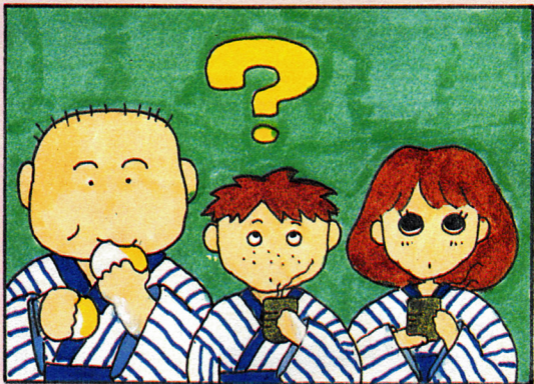
はやく
すべりましょー。

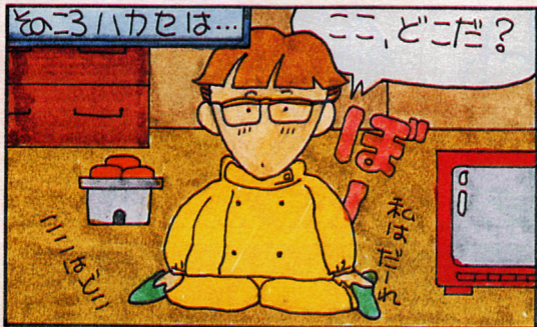
三上さん
まてね。









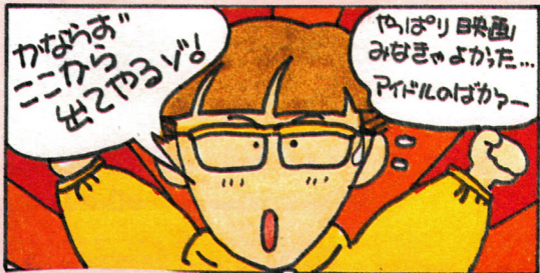


ここから出ることは不可能だ。
あきらめておとなしくしてるんだな。



かならず
ここから
出てやるゾ!

やはり映画
みなきゃよかった...
アイドルのばかー



さて、
いかせは、ぶじに
脱出できるかな。

完

はくじょー ものー



ハカセの動かしかた

ある部屋に監禁されたハカセは、ここから何とか脱出しなくてはなりません。

十字ボタン上下左右で、カーソルを移動させ10種類のコマンドを選択します。選ぶコマンドが決定したらAボタンを押してください。コマンドを決定したら十字ボタンの上下で密室内の品物を選び、Aボタンを、もう一度押すことによって実行します。

間違ったコマンドを選んだ場合はBボタンでキャンセルすることができます。



かいじん
怪人の
こぶん
子分

フツフツフツフツ……
今度はもつと恐^{おそろ}しい目^めに
あわせてやるぞ
覚悟^{かくご}しておけよ!

謎^{なぞ}の
かいじん エックス
怪人X

ナゾラービンゴ

ビンゴのやり方

ビンゴなんてのはカンタン。要はビンゴカードのタテ、ヨコ、ナナメどれかの^{いちねつ}一列が^{ぜんぶ}全部つながればいいのです。

まず、数字がいろいろ書いてあるビンゴカードがあります。そこにビンゴで出た数があればチェックします（ナゾラービンゴでは色が変わる）。このチェックがタテ、ヨコ、ナナメどれかの一列で全部つながれば「ビンゴ!」といってその人の勝ちです。真ん中のFは“フリー”の略で、最初

からもうOKということなのです。ですから、^{まんなか}真ん中を通る列だけは4つ揃えば“ビンゴ”です。ふつうは一列で勝負を決める場合が多いですが、Tとか、Pなどの形と自分で決めて、ビンゴに挑戦するのもおもしろいでしょう。

ヤッホー!!

そろそろへん

3番!

一つも
あやふやだった...

あそ び かた 遊 び 方

まず参加人数を聞いてくるので1～4、無限∞
を、上下ボタンで選んでAボタンで決定します。

〈無限モード(パーティ用)〉

無限モードはパーティー用です。Aボタンを押すと1～75までの玉が表示されます。

〈1～4モード〉

ネーム登録は十字ボタンの上下で文字を選択、左右でカーソルを移動します。すべての文字を決定したら、Aボタンを押してください。最後の名前を入れ終ると〈おまかせ〉〈てづくり〉を十字ボタンの上下で選択し、Aボタンで決定します。

〈おまかせ〉ファミコンが勝手にシートを作ってくれます。

〈てづくり〉画面上のビンゴシートを自分で設定します。

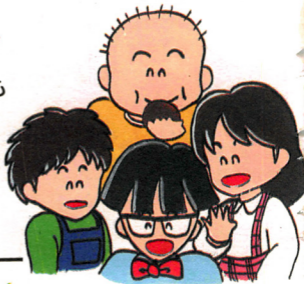
〈てづくり〉ビンゴシートの作り方

十字ボタンの上下でカーソルを動かします。Aボタンで+1、Bボタンで-1となります。1列、決定したらスタートを押して、次の列に移してください。もしこの時同じ数字がダブっていたなどのエラーがあると次の列には行けません。ダブっている数字を変えてください。

ビンゴの楽しみイロイロ

エー A パーティーで ワイワイビンゴ

ナゾラービンゴは何人でも
楽しむ^{たの}めます。パーティ
などのプレゼント交換^{こうかん}
会^{かい}をビンゴでやると絶対^{ぜつたい}
盛り上がるよ。



ビー B ひとりでビンゴ占い

心静かにしてビンゴを開始^{かいし}。
20回以内^{かいいん}でビンゴが
できれば吉、20回^{かい}~40回^{かい}
ならふつう、40回以上^{かいいじょう}
なら運勢^{うんせい}はあまり
よくありません。



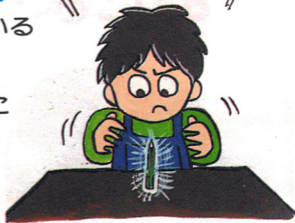
シー
C 超能力養成ビンゴ
(ESPビンゴ)

ビンゴを使って、眠っている
予知能力を引き出します。

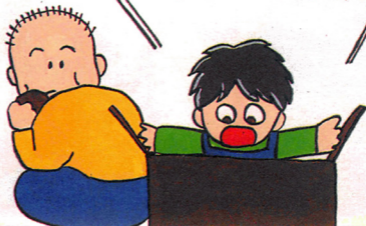
初期はどの列の数字が次に
出るかを予想。数字ひとつ
だけを予想して当てる
ようになったら

キミは超能力者。

ぬんりき〜!!



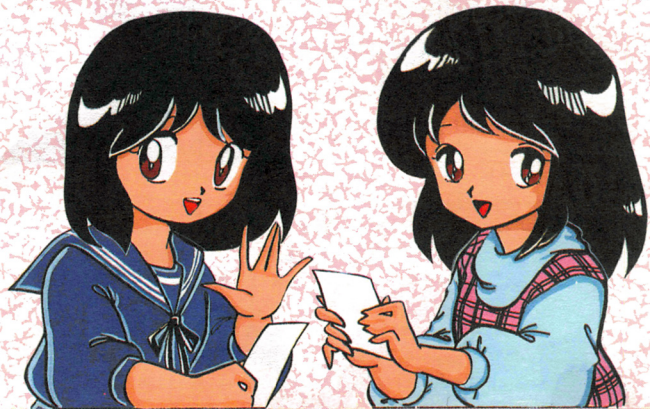
賞品のお菓子が
全部なくなってるー!!



みんなが^{さん}参加^か
みんなで作る^{つく}

ナゾ

おたより コーナー



ラ -

BOX

このコーナーは編集部宛に送られてきた葉書や、美人コンテストにコメントしてあったものをいくつかピックアップして、2号にひき続き、みんなの恋人アイドルちゃんが紹介します。

わたしアイドル。もちろんニックネームよ。本名はね、ふいふい、ナ・イ・シヨ。だって、自宅にまでファンが来たら困っちゃうもの。わたし今、歌手になるための勉強に一生けんめいなものよ。“修業の身”ってやつね。だから秘密にしておくの。ミステリアスって言葉、美女に似合うでしょ。

みなさんとお会いするのは「ナゾラーランド2号」以来だから、これで2度目。ほんとはもっときちんと自己紹介しなきゃいけないんだけど、自分で自分の事しゃべるのって、なんとなく恥ずかしいんだもの。何を言っているかわかんない。

だから、みんなからの質問に答えることにするわ。「ナゾラーランド4号」ではできるだけわたしのことをわかってもらいたいから、みんな、どしどしお手紙 おハガキくださいね。

ファミコンでは紹介できなかったけど ボツでも、おもしろい！

★名古屋市長 武市千賀子様 18才

光源氏は幼年時代から最高の地位をとるまで成長させていくRPG（途中、アドベンチャーの要素を加えて）女の人と（物語の通りの）恋をしたりしていかないとダメとか。

例えば、女御の前にきたとき、歌が3つくらい出て、てきとうなものをえらぶ、良ければ部屋へ入ることができて恋愛成立。

♥アイドル、千賀子さん源氏物語の映画見られました？

光源氏は、私達の永遠のアイドルなのね。

現代の光 GENJI も、カッコいいしね。

★福島県 渡辺美穂様 13才

うらないばっかし集めた女の子用ディスク、恋うらないとかその日の運せいしょうらいのことなどもりだくさんのディスクをつくってほしい。

♥アイドル、女の子はほんとうに占いが好きなのね。恋がかなう

ソフトなんて作ったら、最高かもね。

★東京都 近藤真由美 23才

お天気みどりちゃん（あのなつかしのロンパールームでやっていたあれです。）服、持ちものなどを決める事ができます。その組み合わせによって決め終わったあとに出るストーリーが決まる

・うすのろまぬけ・そうあのトランプの『うすのろまぬけ』です。

- ♥アイドル、近藤さんは、実はファミコンメーカーの某S社の社員なんです。ナゾラーランドのファンが、こんな所にもいたなんてアイドルからお礼申し上げます。そうそう兄が、又、お手紙下さいって言ってました。

★東京都 古川 知子様 25才

しりとりゲーム、コンピュータと自分と2人でやるゲームで、コンピュータがさいしょに「とり」とか何でも、いいからはじめると自分が十字ボタンで文字をえらんで入力する。やっていくうちにどんどん早くなってゆくただそんだけのゲームです。

- ♥アイドル、ラジオでも全日本しりとりグランプリとかいうゲームが流行しているそうです。ほんとに、こんなことができれば楽しいね。

奈良県 関 清秀様 31才

人の一生をテーマにしたゲームなんておもしろいのでは？
大学を選び、会社を選び、結婚相手を選び（恋愛 or 見合とかブスとか美人とか金持ちであるとか…）子供を作り、家をどれに（マンション or 一戸建）するか決めていろんな事件（浮気、病気etc）をのりこえ60年ぐらいまでどのように生きられるかなんて…ファミコン版“人生ゲーム”です。

- ♥アイドル、ウーン人生の重みを感じますね。今回は5名の方を紹介しました。こんな記事がいっぱいの方「サングラブ」で又会いましょうね。

ナゾラー美人コンテスト



とうきょうと
東京都

わたなべ あき お
渡辺 明夫



とうおおさか
東大阪市

みねやま たし
峰山 隆



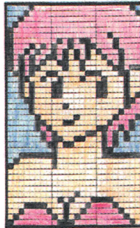
さいたまけん
埼玉県

ふなはし ろん
船橋 晃



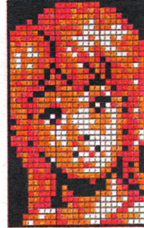
おかやまし
岡山市

しげふじ き み え
重藤 薫巳恵



こうちけん
高知県

もりおか ひで き
森岡 秀貴



とうきょうと
東京都

きむら としあき
木村 利昭

すこ にゆうせん
 あともう少して入選でした



とうきゅうと
 東京都
 もりやま ひでき
 森山 秀樹



しずおかけん
 静岡県
 まつしま ひきはる
 松島 幸春



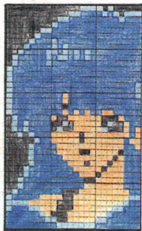
おかやまけん
 岡山県
 たなか いづみ
 田中 泉



あいちけん
 愛知県
 わたなべ やすひろ
 渡辺 泰弘



ひろしまけん
 広島県
 みぞぐち しゅういち
 溝口 周一

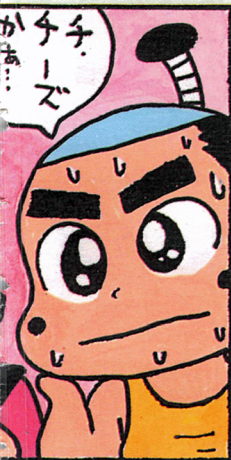


おのちろし
 尾道市
 むらかみ しんじ
 村上 信次



なんきん3コママンガ

2



1



たの お楽しみプレゼントコーナー

今回もばっちりお楽しみプレゼントをやります。
商品はなんきん画伯の干手ネコのイラストが入ったオリジナルエプロンなんだ。

問題は「ナゾラーBOX おたよりコーナーで登場するゲストの名前」です。

住所、氏名、生年月日、年齢 答え (9文字)

現在ファミリーコンピュータのソフトは何個お持ちですか、カセット
___個、ディスク___個

今欲しいソフトを、欲しい順に3つ記入①___②___③___

いつも読んでいる雑誌3つ①___②___③___

ナゾラーランド3号は何で知りましたか？

その他、ナゾラーランド3号の感想と今後

作ってもらいたいテーマ、ゲーム化して欲

しいタイトル、アイデア

以上をハガキに書いてサン電子株ナゾラー

3号係まで、お送りください。

63年5月末日締め切り。200名様にオ

リジナルエプロンが当たります。みんながんばって出してね。

※当選の発表は賞品の発送をもってかえさせていただきます。

(ディスクソフトを購入された方はパッケージの中に入っている応募ハガ

キを御使用ください)



しょうかい バックナンバーの紹介コーナー

ナゾラーランド創刊号 ナゾラーランド第2号



- もくじ
- ・回転迷路ドアマン
 - ・ナゾラー占い
 - ・スーパージグソー
 - ・MOMOKO姫を救え、
 - ・日本一周ウルトラクイズ
 - ・ファミコン適性検査
 - ・押し出しパズル・3D・MAZE

ナゾラーランドスペシャル

「クイズ王を探せ」



日本^{にっぽん}のどこかにクイズ王^{おう}と呼ばれる人物^とがいる。君は日本全国^{じんせふ}を旅^{なげ}しながら各地^{かくち}にいるクイズマスターとクイズ勝負^{しやうぶ}します。



- もくじ
- ・バタリック
 - ・世界一周ナゾラークイズ
 - ・わらしべ
 - ・爆風トモちゃん
 - ・ナゾラー少年探偵団
 - ・ナゾラーBOX

ナゾラーランドのバックナンバーをそろえてみよう。君はパズルの博士といわれるかもね。

サンソフトクラブ会員大募集!

いつもサンソフトを応援してくれてありがとう!

リップルアイランド・水戸黄門と話題作を送り出し、又、ナゾラーランドシリーズで、サンソフトファンになった君へ耳よりなお知らせ!

サンソフトでは、サンソフトファンの為に、サンソフトクラブを結成しました。サンソフトの会員になりたい人は、2月に発行したサンソフトクラブの雑誌「サンクラブ第1号」を申し込んでね。その中に、サンソフトクラブの会員募集要項が書いてあります。「サンクラブ第1号」の内容は、サンソフトの新作情報や、イラスト・マンガ・読者コーナーなど盛りだくさんです。

「サンクラブ第1号」の欲しい人は、下の申し込み書に記入して切手 300円分を同封して、

封筒で送ってね! まってま～す!



----- 切り取り線 -----

「SUN CLUB 第1号」申し込み用紙

住所〒 都道 府県	TEL ()
フリガナ 氏名	男・女
生年月日 昭和 年 月 日	年齢 才
勤務先・学校	

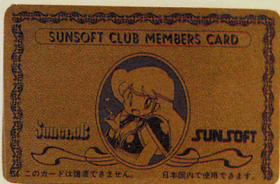
サンソフトクラブに入ると?

サンソフトクラブに入会するには、現金書留か「サンクラブ」の中にある郵便振替用紙で年会費1,500円をサンソフトクラブ事務局まで送って下さい。

サンソフトクラブの会員には、下の会員証をお送りし「サンクラブ」1年分(6冊 2カ月に1度づつ)をお送りします。又サンソフト主催のイベントに優先して参加することができますし、又「サンクラブ」で通信販売を行っていますので、サンソフトのオリジナルグッズを集めることができますよ。

サンソフトグッズをそろえようぜ!

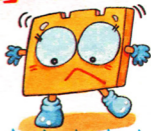
会 員 証



東京会場イベント風景

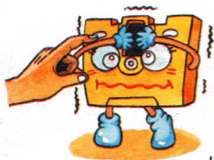


これだけは覚えておいて ほしい注意事項



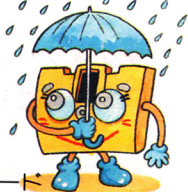
ディスクカードは、カセットよりも、こわれやすいんだ。大切にあつかってこわしたりしないようにしようね。

ディスクカードは大切に取り扱いおう



①ディスクカードの窓から見える茶色の部分には絶対に指などで触れないで下さい。そこを汚したり、傷つけたりすると・2度とディスクカードを使用できなくなります。

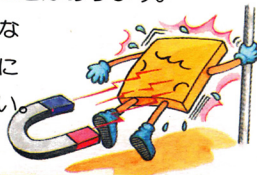
②湿気や高温を避け、直接日光の当たらないすずしい場所に保管して下さい。



③ホコリはディスクカードの大敵です。いつもカードケースに入れて大切に保管して下さい。

④磁石などを近づけると、ゲームが消えてしまうことがあります。

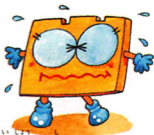
テレビ、ラジオなどのそばや、上に置かないで下さい。



ディスクドライブの赤ランプがついている時は、EJECT ボタンや本体のRESET ボタン、電源スイッチに手を触れないで下さい。ディスクシステムやディスクカードを壊してしまうことがあります。

ディスクシステムが

せいじょう さどう
正常に作動しなくなったときには…



ディスクシステムが正常に作動しないときには、画面に異状を知らせるエラーメッセージが表示されるよ。君のディスクシステムでエラーが出たら、下の表を参考にして原因を調べよう。

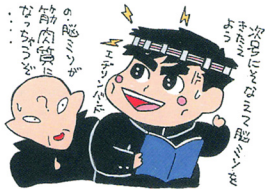
エラーメッセージ	内容と対処方法
ERR.-01	ディスクカードがちゃんとセットされていない。カードを取り出し、もう1度セットしなおそう。
ERR.-02	ディスクドライブの電圧が規定値以下になっている。乾電池を新しいものと交換しよう。
ERR.-03	ディスクカードのツメが折れている。ほかのカードを使うか、ツメのところにテープをはる。
ERR.-04	違ったメーカーのディスクカードがセットされている。カードをよく確かめよう。
ERR.-05	違ったゲーム名のディスクカードがセットされている。カードのゲーム名を確かめよう。
ERR.-06	違ったバージョンのディスクカードがセットされている。カードをよく確かめよう。
ERR.-07	ディスクカードの表と裏が逆にセットされている。
ERR.-08	違った順番のディスクカードがセットされている。カードをセットする順番を確かめよう。
ERR.-20~	ディスクカードを買ったお店か、サンソフトへ相談しよう。

この度は「ナゾラーランド^{たい}第3号^{ごう}」をお買^かい上げ^あげいただき
まして、誠^{まこと}にありがとうございます。

サンソフトでは「お楽しみプレゼント」を実施^{じっしゅ}します。
詳しくは、同封^{どうふう}のパンフレットを^{くわ}ごらん^ください。

1988年3月^{しん}初^{かつ}版^{しょはん}

ナゾラーランド[!] 第3号



イラスト：なんきん、後藤美穂子

禁無断転載

 DISK SYSTEM
ファミリーコンピュータ ディスクシステム

SUNSOFT

夢・創造・サンソフト

サン電子株式会社

愛知県江南市古知野町朝日250番地

☎(0587) 55-3500 〒483

TEL 案内 (0587) 55-1120

©1988 **SUNSOFT**

SEKAI BUNKA-SHA

ファミリーコンピュータ・ファミコン は任天堂の商標です。



なんきん画