

光GENJI ローラーパンニック



光GENJI ローラーパンニック



L32V5920
(PNF-GEN)



DISK SYSTEM
ファミリーコンピュータ ディスク システム

まずディスクをセットしよう

1. まず、ファミリーコンピュータ本体にRAMアダプター・ディスクドライブを正しく接続し、本体の電源をONにします。すると右のタイトル画面が出てきますので、ディスクドライブにディスクカードのSIDE Aを上にしてセットしてください。うまくいかないときは、もう一度接続を確認して下さい。
2. "NOW LOADING……" という画面が出たあと、ディスクシステム作動中の赤いランプが点滅し、ディスクの内容が読み取られます。すぐあとに右の画面が下から出てきます。
3. しばらくするとタイトル画面が表示されます。もし、このとき "A, B SIDE ERR.07" という表示が出たら、SIDE A, B をもう一度よく確認して、A面を正しくセットして下さい。タイトル画面が表示されたら「START」ボタンを押して下さい。



1.ストーリー

その日、コンサート・ホール「ビッグボール」は、異常な興奮に包まれていた。この町で初めて光GENJIのコンサートが行なわれるのだ。

チケットを握りしめたファンは、朝早くから「ビッグボール」へおしよせ、長い行列を作っていた。その熱気は、町全体を厚く覆っていた。しかし、予定時間を過ぎてもホールの扉は開かない。待ちくたびれ、そしてザワつくファンの前に姿を見せた光GENJIのメンバーは、驚くべき事実を告げた。

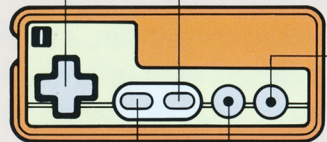
「僕たちのローラーズケートが盗まれた！ スケートを取り戻さない限りここでコンサートを開くことはできない。誰か僕たちのスケートを取り返してくれ！」 さあ大変、このままでは、コンサートは中止になってしまう。早く、犯人を捕まえ、ローラーズケートを取り戻さなければ……。

犯人は必ずこの町のなかにいる。町を歩き回り、ヒントを集め、一刻も早く犯人を捕まえよう。

このゲームは記録を保存することができます。前回のつぎをする場合はCONTINUEを、初めてプレイする場合はNEW GAMEを選んでスタートボタンを押して下さい。

I. キー操作の説明

★十字ボタン ★STARTボタン



★SELECTボタン ★Bボタン

十字ボタン

- ★♥マークの移動
- ★質問内容の選択

- ★プレイヤーの移動
- ★建物に入る(上部を押す)

Aボタン

- ★決定

Bボタン

- ★やりなおし

- ★質問キャンセル

STARTボタン

- ★ゲームのスタート

- ★データの記録

SELECTボタン

- ★建物から出る

II. さあゲームを始めよう!

1. はじめに、あなたの性別、名前、生年月日、血液型を登録して下さい。

- ①十字ボタンで文字を選びます。
- ②選んだら、Aボタンで決定します。そして次の文字を選びます。同じようにAボタンで確定します。
- ③名前の登録が終わりましたら、「おわり」を選んでAボタンを押して下さい。
- ④同様に、生年月日と血液型を登録します。

注意 名前をまちがえて登録した場合、Bボタンを押して直して下さい。

2. お友達へメッセージを入れてプレゼントしよう。

光GENJIのローラースケートを全部みつけると、あなたが入力したメッセージが表示されます。

たとえば、お友達の誕生日にお祝いの言葉を光GENJIから伝えることもできます。

(方法)

①あなたのメッセージを伝えてくれる人を選択します。

- 十字ボタン…メンバー選択
- Aボタン…決定



〈プレイヤー入力画面〉

②メッセージを入力します。

- 十字ボタン…文字選択
- Aボタン…決定
- Bボタン…やりなおし

(メッセージを入力しない場合)

もちろん、メッセージを入れなくてもゲームはできます。その時は、メンバーの選択画面で「いいえ」を選びAボタンを押して下さい。

3. 誰のローラースケートを捜しに行くか、いっしょに行動するパートナーを決めよう。

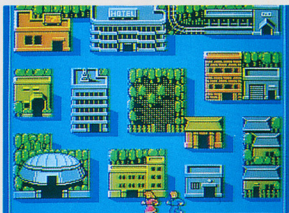
- 十字ボタン…選択
- Aボタン…決定

光GENJI全員のローラースケートを取り戻せばゲーム終了です。

4. 右の写真はこの町のマップです。この町のどこかにローラースケートを盗んだ犯人がひそんでいます。いろんな場所へ行って手がかりを見つけ、犯人を追いつめて下さい。十字ボタンの上部を押せば建物に入ることができます。



<パートナー選択画面>



<マップ画面>

5. 建物の中に入るといろいろな人が登場します。この人から犯人がこの場所を通ったかどうか、または、犯人はどちらの方へ逃げたかをうまくききだして下さい。

パートナーの光GENJIがいろいろとたずねる内容をアドバイスしてくれますから、光GENJI感覚で質問して下さい。質問する内容は4つありますのでそのなかから選んで下さい。

- 十字ボタン……質問内容を選択します。
- Aボタン……質問を決定します。
- Bボタン……質問をキャンセルします。
- (SELECT) ボタン…マップ画面に戻ります。

犯人がいた場合は、その場でローラースケートを返してもらえます。

6. セーブと終了

ゲームの途中で、いままでの記録をディスクに保存することができます。

(方法)

- ①建物の中で(START)ボタンを押します。
- ②「セーブ」もしくは「おわり」を選択し、Aボタンを押します。



<建物の中>

ディスクカードを

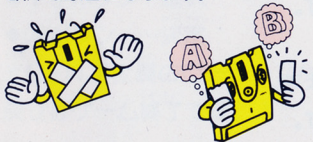
書き換えたら

シールも

きれいにはりかえよう!



- 1 まずはじめに、ディスクカードについている古いシールをきれいにはがしましょう。重ねてシールをはると故障の原因になります。



- 2 古いシールをはがしたら、ディスクカード用シールのSIDE AとSIDE Bをよく確かめて、決められた位置にきちんとはりましょう。



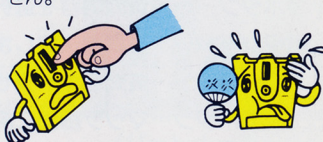
- 3 シールがずれたり、はがれやすくなっていないか、もう一度確かめてください。特にシールの四隅はていねいに押えてください。

守ってあげよう

大切なディスクカード

気をつけて取り扱わないとディスクカードはこわれてしまいます。注意事項を守ってPLAYを楽しもう!

茶色の磁気フィルムが見える部分は指などで絶対に触れないでください。この部分は汚れたり傷つけたりしてもいけません。

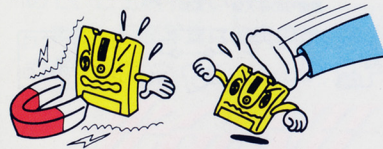


暑さや湿気にはとても弱いので、風通しがよく涼しい場所に保管するようにしましょう。

ホコリっぽく、ゴミゴミしたところが苦手。清潔なところがディスクカードは大好きです。



磁石はディスクカードの大敵、データが消えてしまいます。磁力があるテレビ、ラジオなどにも気をつけましょう。



とにかく乱暴な扱いは大嫌い。踏んづけたり絶対にしないでね。必ずプラスチックのケースの中に入れて保管してください。

ディスクドライブの赤いランプが点いている時、EJECTボタンや本体のRESETボタン、電源スイッチに手を触れちゃダメ。ディスクシステムの説明書をよく読もう!

ディスクシステムが

正常に作動しなく

なったときには...

エラーメッセージ	内容または対処方法
DISK SET ERR.01	ディスクカードを正しくセットしてください。
BATTERY ERR.02	電圧が弱くなっています。(新しい乾電池か、ACアダプタを取りつけてください。)
ERR.03	ディスクカードのツメが折れています。ツメの所にテープを貼ってください。
ERR.04	違ったメーカーのディスクカードがセットされています。
ERR.05	違ったゲーム名のディスクカードがセットされています。
ERR.06	違ったバージョンのディスクカードがセットされています。
A,B SIDE ERR.07	A面・B面を確認して指示どおりセット。

エラーメッセージ	内容または対処方法
ERR.08	違った順番のディスクカードがセットされています。
ERR.20	許諾画面のデータが読み取れない。
ERR.21 ERR.22	ディスクカードの信号が最初から読み取れない。
ERR.23 ERR.24 ERR.25	ディスクカードの信号が途中から読み取れない。
ERR.26	ディスクカードに正しくSAVEできない。
ERR.27	ディスクカードのデータが少しおかしくなった。
ERR.28 ERR.29	ディスクカードの信号とコンピュータの仕事の速度が合わない。
ERR.30	ディスクカードにSAVEできる残りの部分がない。
ERR.31	ディスクカードのデータ数が実際と合わない。

*ERR.20~40の主な原因

- ディスクカードの磁気フィルムに汚れやキズがついている。
 - ディスクカードの信号が消えている。
 - ディスクドライブのヘッドが汚れている。
- ……………最寄りの任天堂へご相談ください。



ゲーム内容、裏ワザ、かくしコマンドなどについての電話でのお問い合わせには、一切お答えできませんので、ご了承下さい。

また、画面写真は改良のため予告なく変更することがあります。



1989年3月 初版

発行：株式会社ポニーキャニオン

●使用上の注意

- 1) テレビ画面から、できるだけ離れてゲームをしてください。
- 2) 長時間ゲームをする時は、健康のため約2時間ごとに10分~15分の小休止をしてください。
- 3) 使用後はACアダプタをコンセントから必ず抜いてください。

©(株)ジャニーズ事務所

©(株)ポニーキャニオン

ファミリ- コンピュータ、ファミコン は任天堂の商標です。