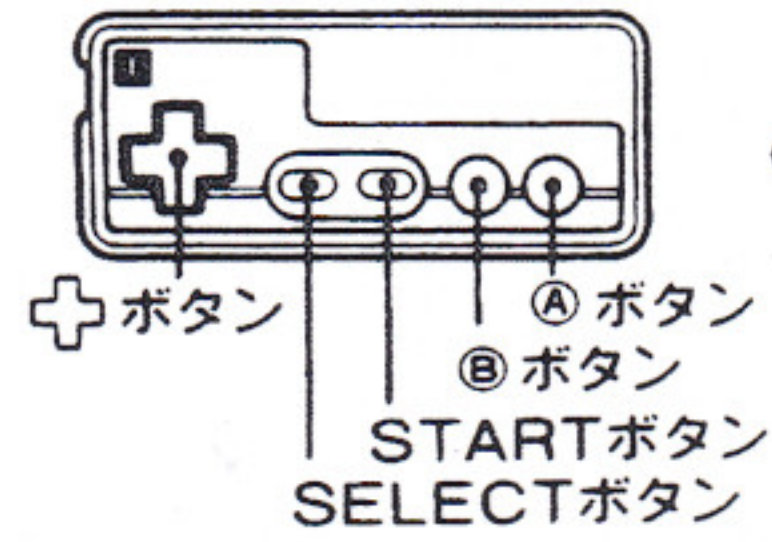


クルクルランド

FMC-CLD

■コントローラー各部の名称と操作の説明

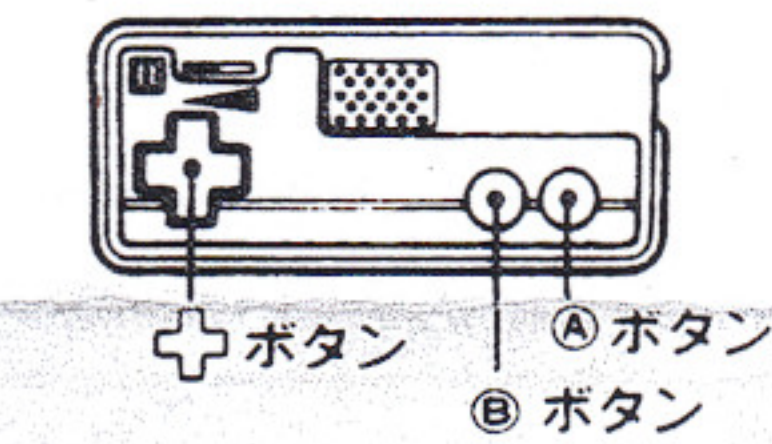
- Iコントローラー *1-PLAYERの場合はIコントローラーを使用してください。
*2-PLAYERの場合はII・IIIコントローラーを使用してください。



●+ボタン グルッピーを操作します。
スタート時 スタートする方向を決めます。
(例) 右にスタート

プレイ中 押した方向に手が出ます。
●上に出します。
●右に出します。
●下に出します。
●左に出します。
(例)

- IIIコントローラー *2-PLAYERの時に使います。



- A・Bボタン 電撃波を放射します。2連射ができます。
A……1人用ゲームがスタートします。
B……2人用ゲームがスタートします。

- SELECTボタン エキスパート用ゲームがセレクトされます。
- STARTボタン ビギナー用ゲームがセレクトされます。

《ポーズ機能》
ゲームの途中で、プレイを一時中断したい時にSTARTボタンを押すと、ポーズ音が鳴ってゲームがストップします。次に再スタートしたい時にも押してください。前の状態から続けられます。

■遊び方

クルクルランドにウニラが金塊をかくしました。そのかくされた金塊をグルッピーが探し出すゲームです。ところが、このクルクルランドには不思議な力が作用していて、グルッピーが自由に動き回ることができません。ターンポストに手をかけてクルクル回るか、壁に体当たりしてバウンドするしか進行方向を変える方法がないのです。ターンポストに手をかけるタイミング、離すタイミング、早くコツを覚えてクルクルランドの不思議な力を利用してください。

登場キャラクター

グルッピー
●体から手が出ます。
●ボールのように壁に当たるとバウンドします。また、ウニラのとげに当たるとわけてしまいます。
●電撃波を出してウニラを攻撃できます。
赤 (Iコントローラー)
緑 (IIIコントローラー)

ウニラ
●グルッピーを見つけると体当たりをします。
●電撃波をあびせられると、感電してその場で縮みこみます。
ボスウニラ ●ウニラの親分です。

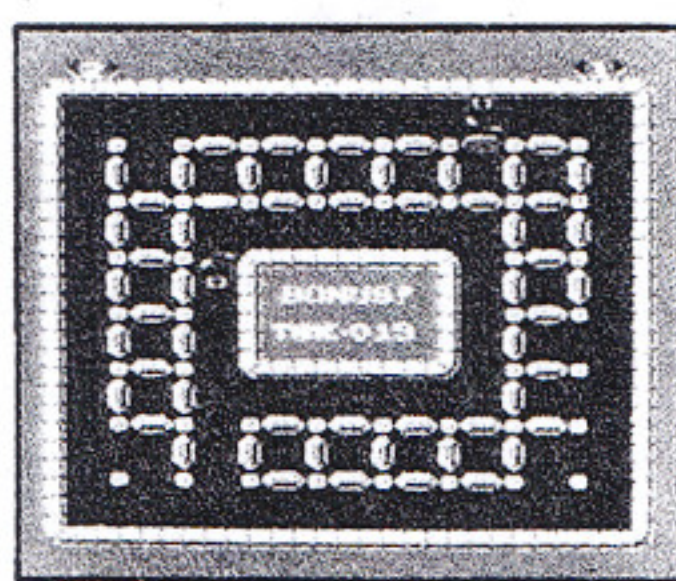
金塊 ●グルッピーが探している目的の宝物です。	ブラックホール ●ウニラの住み家。グルッピーがまっすぐ突っ込むと吸い込まれます。	ラバートラップ ●ウニラが仕掛けたゴムです。当たるとはね返ってしまいます。	ターンポスト ●グルッピーが手をかけて回る所です。
ボーナスバッグ (1500PTS.)	ボーナスフラッグ ●グルッピーが1つ増えます。	ボーナスフールツ (800PTS.) 	
		ボーナスタイマー ●とつぜん画面が明るくなり、ウニラ、TIMEのカウント、相手プレイヤー (2-PLAYER GAMEの時) が一定時間ストップします。	

■ルール & テクニック

- ウニラがかくした金塊の上を、グルッピーが通過すると、金塊があらわれます。
- 一定時間内に、すべての金塊を探し出してください。残り時間と残りの金塊の数は画面上部に表示されています。金塊を全部見つけると一面クリアになります。
- エキスパート用ゲームでは、1度見つけた金塊でも再びその上を通過すると、またもとに戻ってしまいます。金塊を裏返すと得点になりません。全部、表を向けてください。
- + ボタンを押した方向にグルッピーは手を出します。押し続けていると、その間中ターンポストの周囲をクルクルと回っていることができ、+ ボ

- タンを離れたタイミングで飛び出す方向が決まります。
- プレイ中、妨害をするウニラを電撃波 (A・Bボタン) で退治します。しかし、電撃波をあびせるだけでは、再び息を吹き返してしまいますので、ウニラが感電して黄色くなっている間に、クルクルランドの外壁を利用して押しつぶしてください。
- ウニラは金塊をかくす時、場所を忘れないように、ある形にしてかくしていますが、どの形を選んでいるかわかりません。クルクルランドの外壁の色をヒントに見当をつけてください。
- *クルクルランドは5色のグループに分かれており、それぞれ8種類の形 (面) があります。

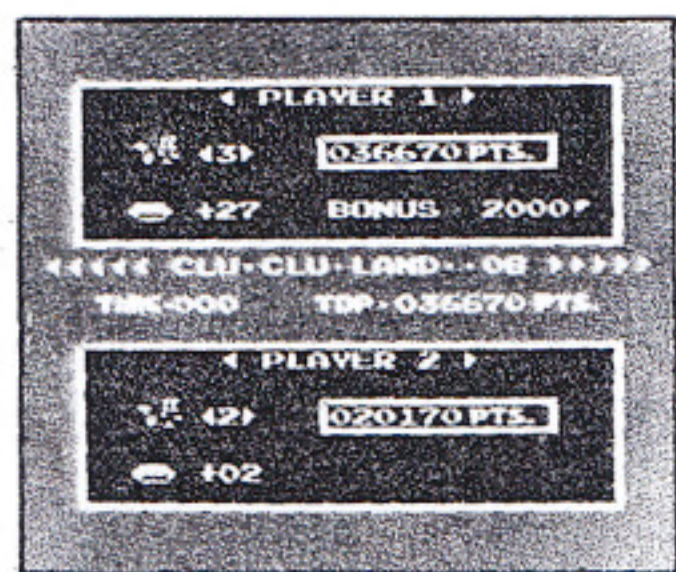
ピンク	ハート	ヒト	イE	カオ	ヒコーキ	インバーダ	ロケット	デンワ
緑	ピエロ	コンドル	マウス	スピード	ネコ	カサ	カギ	ヨット
空	メガネ	コアラ	バタフライ	サブマリン	ボージ	UFO	カニ	カバ
紫								
黄								



- ボーナス面では、金塊を取り放題。一定時間内にできるだけ多くの金塊を取ってください。
- 22面クリアすると、1ラウンド終了したことになり、23面目は最初にもどります。

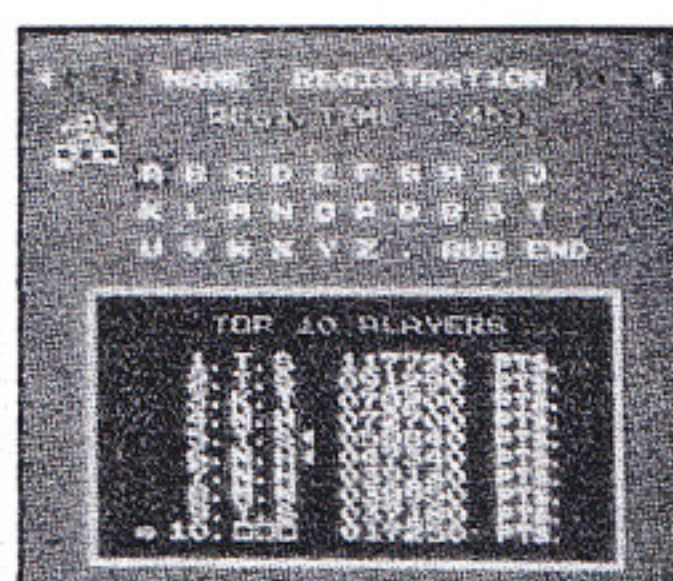
■ミス

- ウニラにぶつくとミスになります。
- ブラックホールに突っ込むとミスになります。(ただし、ターンポストに手をかけて回転した場合はミスになりません。)
- タイマーがなくなると(TIME 000)ミスになります。



■得点(スコア)

- 得点は、まとめて得点計算面でカウントされます。(フルーツ、バッグ等のボーナスポイントはプレイ中にカウントされます。)
- 金塊……………100PTS.
- ウニラ……………500PTS.
- ボスウニラ……500×10PTS.
- TIME・×××……残りタイムが得点になります。
- 1-PLAYERの場合、経過タイムが300以内で一面クリアすると…2000PTS.
- 2-PLAYERの場合、金塊を多く取った方に……2000PTS.
- ボーナス面で、すべての金塊を取ると……3000PTS.



■名前(イニシャル)の登録

- 上位10人の得点はディスクカードに記録(保存)されます。この時、自分の名前(イニシャル等)を付けることができます。
- ☞ボタンでアルファベットを選び、Ⓐボタンで入力します。ENDに合わせてⒶボタンを押すと終了します。まちがった時はRUBにに合わせてⒶボタンを押します。
- ◀印の付いた得点はエキスパート用ゲームの得点です。

■注意

- 2-PLAYER GAMEで、2匹のグルッピーがくっついてバウンドをくり返した時は、手を出してターンポストにつかまってください。離れることができます。
- ①と②のコントローラーの☞ボタンの右を両方押さながらリセットボタンを押すと上位10人の得点はクリアされます。(ディスクカードの中に記録された得点はまだ残っています。一度ゲームをして書き変える必要があります)
- ディスクカードに得点や名前を記録したくない時はディスクカードを取り出しておきます。

これだけは覚えておいてほしい注意事項

ディスクドライブの赤いランプがついているとき、EJECTボタンや本体のRESETボタン、電源スイッチに手を触れてはいけません。ディスクシステムの説明書もよく読んで取り扱しましょう。

- ご使用後はACアダプタをコンセントから必ず抜いておいてください。
- テレビ画面からできるだけ離れてゲームをしてください。
- 長時間ゲームをする時は、健康のため、約2時間ごとに10分~15分の小休止をしてください。

ディスクシステムが正常に作動しなくなったときには…

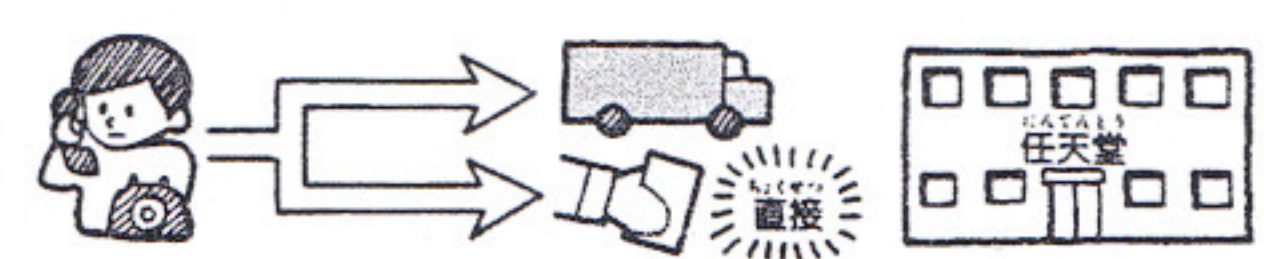
エラーメッセージ	内容と対処方法
DISK SET ERR. 01	ディスクカードを正しくセットしてください。
BATTERY ERR. 02	電圧が弱くなっています。新しい乾電池かACアダプタを取りつけてください。
ERR. 03	ディスクカードのツメが折れています。ツメの所にテープを貼ってください。
ERR. 04	違ったメーカーのディスクカードがセットされています。
ERR. 05	違ったゲーム名のディスクカードがセットされています。
ERR. 06	違ったバージョンのディスクカードがセットされています。
A, B, SIDE ERR. 07	A面・B面を確認して指示どおりセット。
ERR. 08	違った順番のディスクカードがセットされています。

エラーメッセージ	内容
ERR. 20	許諾画面のデータが読み取れない。
ERR. 21	ディスクカード信号が最初から読み取れない。
ERR. 22	ディスクカードの信号が途中で読み取れない。
ERR. 23	ディスクカードの信号が途中で読み取れない。
ERR. 24	ディスクカードの信号が途中で読み取れない。
ERR. 25	ディスクカードの信号が途中で読み取れない。
ERR. 26	ディスクカードに正しくSAVEできない。
ERR. 27	ディスクカードのデータが少しおかしくなった。
ERR. 28	ディスクカードの信号とコンピュータの仕事の速度が合わない。
ERR. 29	ディスクカードの信号とコンピュータの仕事の速度が合わない。
ERR. 30	ディスクカードにSAVEできる残りの部分がない。
ERR. 31	ディスクカードのデータ数が実際と合わない。

※ERR. 20~40の主な原因

- ディスクカードの磁気フィルムに汚れやキズがついている。
- ディスクカードの信号が消えている。
- ディスクドライブのヘッドが汚れている。

※ERR. 20~40の場合は最寄りの任天堂へご相談ください



- ファミリーコンピュータにプロジェクションテレビ*を接続すると残像現象(画面焼け)が生ずるため、接続しないでください。*スクリーン投影方式のテレビ

任天堂株式会社

本社 〒605 京都市東山区福福上高松町60番地
TEL. (075)541-6113番

東京支店 〒101 東京都千代田区神田須田町1丁目22
TEL. (03)3254-1781番

大阪支店 〒531 大阪市北区本庄東1丁目13番9号
TEL. (06) 376-5950番

名古屋営業所 〒451 名古屋市西区幅下2丁目18番9号
TEL. (052)571-2506番

岡山営業所 〒700 岡山市奉違町4丁目4番11号
TEL. (0862)52-1821番

札幌営業所 〒060 札幌市中央区北9条西18丁目2番地
TEL. (011)621-0513番