

namcot

「遊び」をフリエイトする
株式会社 ナムコ

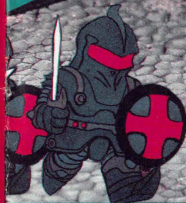
〒146 東京都大田区多摩川2-8-5 ナムコット係 ☎03(756)7651

●故障等のお問い合わせは、お買い求めのお店、もしくは下記まで

(株)ナムコ・横浜サービスセンター

〒222 神奈川県横浜市港北区榑町2-1-60 ☎045(543)6701(代)

07
ドルアーガの塔
取扱説明書



THE
TOWER OF

DRUAGA

NTD-4900

namcot

このたびはナムコット・ゲームカセット「ドルアーガの塔」をお求め頂きまして誠にありがとうございます。プレイの前にお読み頂きますとより楽しく遊ぶ事ができます。「こんなものを読まなくても十分遊べる!!」というあなたも、ものはためし。ぜひ御一読を……。

目次

- 1 おいたち・使用上の注意…………… P ①
- 2 操作の方法…………… P ②～P ③
- 3 遊び方(キャラクター紹介)…………… P ④～P ⑦
- 4 基本テクニック…………… P ⑧～P ⑨

■敵の性格を知れば、戦いは楽だけど……

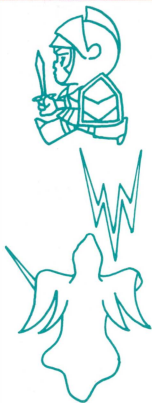
このゲームは、最上階に囚われたカイを救うことが目的ですから、各階に現われた敵をすべて倒す必要はありません。できるだけ戦いを避け上の階へ進むためにも、敵の行動パターンを把握しておくことが大切です。

そして当然戦っているだけでは、このゲームを終えることはできません。多くの謎を自分自身で解くことが、最大の楽しみ方なのです。



■呪文は楯で受ける！

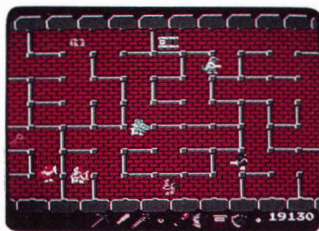
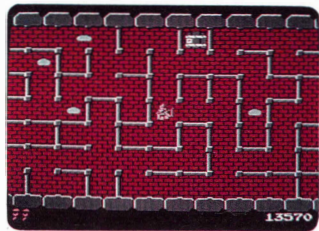
- 呪文が飛んで来る方向を向いていれば、かわさなくても大丈夫。また、剣を出している時は楯が進行方向の左に向き、その方向からの呪文が受けられます。









ドルアーガの塔は1984年にナムコが発表したロールプレイングの要素を取り入れた、新しいタイプのアクションゲームです。戦いの中で幾多の謎を解き明かし、成長していくプレイヤー。30種以上の個性的なキャラクター。多彩なBGMにのせて、不思議なアドベンチャーワールドの扉が今開かれます。

- カセットを交換する時は必ず電源を切ってください。
- 精密機器ですので、極端な温度条件下の使用や保管、強いショック等は避けてください。また、絶対に分解はしないでください。
- 端子部に触れたり、水にぬらしたりしないよう御注意ください。







■ドルアーガの塔のゲーム進行



黄金の騎士ギルをコントロールして迷路に落ちている鍵を拾い、扉を開けば上の階へ進めます。通路を防ぐ敵は剣を使って倒します。敵の放つ呪文は楯で受ければ大丈夫。各階に隠された宝を戦いの際中に手

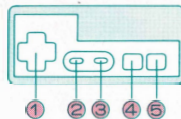
ナイト	ドラゴン	宝箱
 <p>剣を持つ騎士。塔への侵入者を追跡する。</p>	 <p>壁を破壊して強力な炎を吹く竜の怪物。</p>	 <p>各階に隠されている。中身は何かお楽しみ。</p>
ローパー	ファイアエレメント	ウィルオーウィスプ
 <p>触手を振りながら歩く正体不明の怪物。</p>	 <p>呪文の転化した物で迷路の中で燃えさかる。</p>	 <p>塔の内部に出没する球状の生命体。</p>

■キャラクター紹介

ギル	カイ	ドルアーガ
 <p>正義の主人公。愛と勇気の黄金の騎士。</p>	 <p>ギルの恋人。ドルアーガに囚われている。</p>	 <p>塔の支配者。変身能力を持つ最強最大の敵。</p>
マジシャン	スライム	ゴースト
 <p>神出鬼没。波状に物体化した呪文を放つ。</p>	 <p>知能は低く下等な存在だが色で多少異なる。</p>	 <p>通常姿の見えない悪霊。移動中呪文を放つ。</p>

に入れると、パワーアップと同時にドルアーガの仕掛けた数々の罠に対抗できます。囚われたカイを救えばゲームは終了します。

■コントローラーの操作

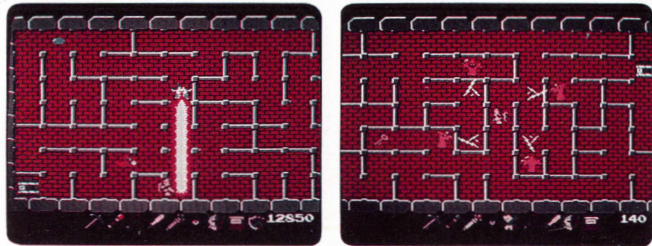


- ①ギルの上下左右への移動に使用。
- ②ノーマル・コンティニューのモード選択に使用。
- ③ゲームスタート・中断に使用。
- ④剣の抜き差しに使用。
- ⑤同上。

- SELECTボタンかSTARTボタンを押すとセレクト画面に移ります。SELECTボタンでSTART・CONTINUEを選んでからSTARTボタンを押すとゲームが始まります。
- ゲームの途中でSTARTボタンを押すと、一時中断。もう一度押せば、ゲームが再開されます。
- リセットボタンを押しても最高得点は消えません。

3

遊び方



■ギル

- ギルは剣と盾を持ち、攻撃には剣を防御には盾を使用します。この“2つ”を巧みに使い、カイを救出する事が最終目標。

■宝箱

- 各ラウンドには、宝箱が隠されています。これを見つけて拾うと、新しい力がギルに与えられ、敵との戦いが有利になる。

■得点

- 戦いの際中、敵を倒す、呪文を受ける、鍵を拾うことでそれぞれに見合った得点が得られます。
- 扉を開けて階上に進むと、制限時間の残りが得点になります。ただし、残り時間の表示が赤色になってからは無得点です。

■ミス・ゲームオーバー

- ギルが 敵や 敵の放つ呪文、又は炎に接触するか時間ぎれでミスになる。ギルが全滅するとゲームオーバー。