

HE  
system

PC Engine

©1990 DATA EAST CORP.



DECO

未来を創造する。電子技術の

データeast株式会社

〒167 東京都杉並区上荻2-31-12 TEL.03-398-5317

DECO データeast株式会社

T.M.

HuCARD

このたびはデータイスト・PCエンジン用HuCARD<sup>ビーン</sup>「ドロップロック ほらホラ」をお買い上げいただきまして誠にありがとうございました。ご使用前に取り扱い方、使用上の注意など、この「取扱説明書」をよくお読みいただき、正しい使用方法でご愛用ください。なお、この「取扱説明書」は大切に保管してください。

また、ゲーム内容に関するお問い合わせには、お答えできませんことをご了承ください。

## 使用上の注意

**1** 精密機器ですので、極端な温度・湿度条件下での使用や保管、および強いショックを避けてください。また、カードを無理に折り曲げたりしないでください。

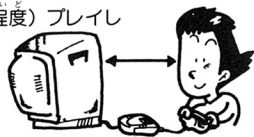


**2** 端子部に触れたり、水にぬらすなどして汚さないでください。故障の原因となります。



**3** 端子部が、もし汚れたときは、やわらかいガーゼ、またはエチルアルコール（消毒用アルコール）を染み込ませたガーゼで軽くふいてください。

**4** テレビ画面からは、できるだけ離れて（2メートル程度）プレイしてください。



**5** 長時間プレイする場合は、健康のため、1時間ごとに5~10分の小休止をとってください。

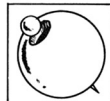
### ※リセット方法

ゲーム中にRUNボタンを押しながらSELECTボタンを押すと、ゲームを最初からやり直すことができます。

**HuCARD**はHE<sup>せんよう</sup>専用のゲームカードです。

※品質には万全を期していますが、万一製品に当社の責任による不都合がありました場合、新しい製品とお取りかえいたします。それ以外の責任はご容赦ください。

※このソフトを当社に無断で複製すること、及び賃借業に使用することを禁じます。



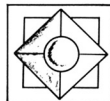
### ●貫通弾

プレイヤーに一度あたってから、ミスをするまでの間、上部ブロックの間を貫通してくれます。



### ●スクロール・ストップ

一定の時間内、ブロックが降りてくるのをストップしてくれます。(ただし、ストップ中に「矢印アイテム」を使うと無効になります。)



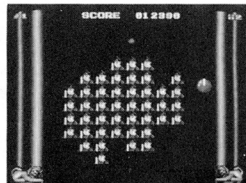
### ●無敵

一定時間(プレイヤーの点滅中)、無敵の状態になるので、ブロックに当たってもアウトになりません。

### テクニック

## TECHNIQUE

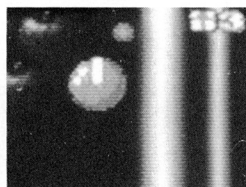
得点アップのために、コソコソとひとつずつブロックを崩して進むのもテクニックですが、ドーンとまとめて得点アップするためのテクニックをご紹介します。



### ●まとめてドーン!

ブロックを注意して見てもらえば……、ブロックが「ブドウ状」にぶら下がっているのがわかるハズ。そのブロックを狙って攻めてゆき、ソイツを消せれば、ブロックがドーン、得点もドーン!

(ただし、弾が「青い」時だけです。「赤い」時にはブロックだけがドーン!)



### ●壁ぎわの魔術師

左右どちらかの上部コーナーに弾を寄せて、小刻みにリバウンド。その際中に「矢印アイテム」でブロックを適度に引き上げていけば、ボーナス・キャラクターが何度も、何度も…。

## ■アイテム

いろいろなアイテムが、ゲームの展開を有利に進めてくれます。また、アイテムは「青い」弾を当てることで手に入れることができます。



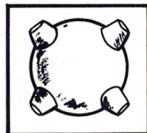
### ●矢印

下降してくるブロックを上へ押し戻してくれます。このアイテムだけは、  
①落下してくる、②ストックが可能(3つまで)、③Iボタンで操作する、  
といった特長があります。尚、落下時にプレイヤーに当たるとアウトです。



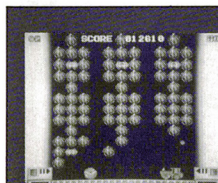
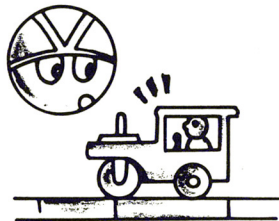
### ●1UP

プレイヤーの数が1つ増えるアイテム。



### ●アイアン・ウォール

下部ブロックが、ミスをしてでも大丈夫な「鋼鉄の壁」に変化します。プレイヤーアウトになるか、ステージクリアすると効果が消えます。

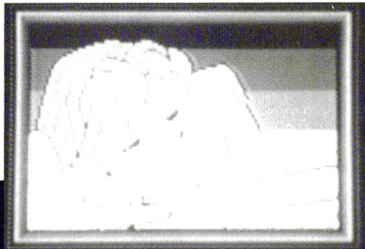


### ボーナス

プレイヤーが、連続15回以上弾を受けつづけていると、ボーナス・キャラクター(ロードローラー)が出現。ボーナス得点を加算してくれるだけでなく、ダウンした下部ブロックのレベルを、1段階ずつ回復してくれます。

## ものがたり

それは、ある夜の出来事だった…。  
僕の恋人——名前はイズミ——が、  
ベッドの中で眠りにつこうとしていた  
時に、突然、何者かが、彼女の眠りの  
中に入り込み、彼女は、二度と目を醒  
ますことができなくなってしまったの  
だった。



翌朝、報せを聞いて駆けつけた僕の声にも、イズミは心えることなく眠り  
についたまま…。

そんなある日、今度は僕の夢の中に女神が現れ、僕に語りかけてきた。  
「イズミの心は、邪悪な者に支配されようとしています。このままでは彼女の魂は何処かに連れ去られてしまい、二度と眠りから醒めることが出来なくなってしまうでしょう。



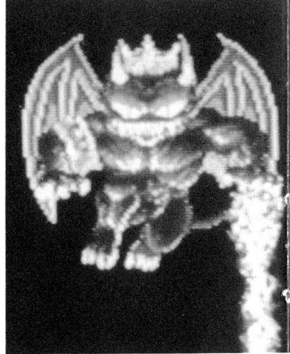
彼女を救えるのは、タカシ、あなた  
しかないのです…。」

夢の中の女神の話に、僕は決心し  
た——僕もイズミの夢の中に入り込み、  
彼女の心を支配しようとしている邪悪  
な者を打ち倒し、必ず彼女を助け出そ  
うと…。

このゲーム——“ドロップロックほらほら”は、少女の夢の中に棲みついた、恐ろしく、そして邪悪な心を持った怪物たちを、ドンドン、ドンドン倒していく、“ブロック崩しゲーム”なのです。

気味悪く、そしてホラーな怪物たちは全部で16種類——16の世界が、あなたの挑戦を待ちかまえています。

さあ、恐ろしく、そしてオモシロイ、《ほらほら》な世界へ、どうぞ！



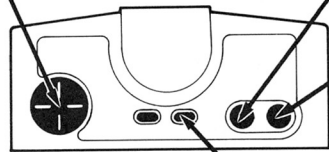
## ■コントローラーの使い方

**+**ボタン：プレイヤーを移動させる時に使います。

**II**ボタン：弾の反射角(はね返る角度)を変える時に使います。

**I**ボタン：“矢印アイテム”(4ページ参照)を使い、上から迫って来る敵を押し戻す時に使います。

**RUN**ボタン：ゲームをスタート、また一時中断・再開させる時に使います。



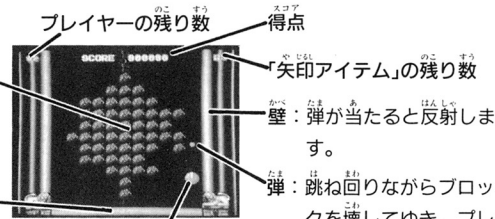
※ゲーム中にSELECTボタンは使いませんが、RUN+SELECTボタンでゲームがリセットされ、最初からやり直すことができます。

## ■画面の見方

上部ブロック：上からドンドン降りてきます。弾を当てることで消すことができます。

下部ブロック：弾が当たるとレベルが下がります。

プレイヤー：(+ボタン)の操作で動き回り、(IIボタン)の操作で弾の反射角を変えることができます。



プレイヤーの残り数

得点

「矢印アイテム」の残り数

壁：弾が当たると反射します。

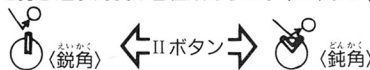
弾：跳ね回りながらブロックを壊してゆき、プレイヤーが受けそこなうと「赤く」変化します。

## ■ゲームの進め方

“ドロップロック ほらほら”は、上からドンドン降りてくる「ブロック」を、「プレイヤー」が「弾」を打ち返しながら崩してゆくゲームです。

### ●プレイヤー

弾を打ち返す角度は2種類あります(IIボタン)。



### ●弾と下部ブロック

プレイヤーが打ち返している時の弾は「青」ですが、受けそこなうと下部ブロックに当たると「赤く」変化します。

弾が「赤い」時には、上部ブロックを消すことができないばかりでなく、落下してくるブロックに当たるとアウトになってしまいます。また、ステージによっては、下部ブロックに弾が当たると、下部ブロックのレベルが下がってゆき、最後には穴が開いてしまい、そこに弾が落ちればアウトです。

※下部ブロックのレベルは弾が当たると、「青」、「緑」、「黄」、「赤」と下がってゆき、「赤」の時に弾が当たると穴が開いてしまい、その穴に弾が落ちるとアウトです。

### ●ステージ・クリア

各ステージは、①上部ブロックを全部消してしまふ、②ぶらさがったまま降りてきたブロックが下部ブロックの下まで降りきってしまう、とステージ・クリアです。