

きじ

天津堂

©1992 Tenshindo allrights reserved.



GRAVITY RESPONSE

©1992 Tenshindo all rights reserved.

■ G. R. STAFF

企画制作 がっつまん

RB26DETT

プログラム (PC98版) REY

(X68K版) ごあんの人

音楽・SE 快人 RAUCH

サブCGペイント MAY

シナリオ監修 ぼんばあきんぐ

パッケージ がっつまん

RB26DETT

セルワーク カイン

マニュアル がっつまん

ぼんばあきんぐ

RB26DETT

スペシャルサンクス 嬢・あやの

むんむん

助っ人 大妙人

GR.
—グラフィティレスポンス—

はじめに

この度は「G. R. -グラヴィティ・レスポンス-」をお買い上げ頂き、誠にありがとうございます。当ソフトはお客様をひとときの間、うたかたの世界へとお連れする夢のソフトです。それでは、ごゆっくり夢の世界をお楽しみ下さい。

当マニュアルは、ソフトを御使用になる前に必ずお読み下さい。

■使用上の注意

■「G. R. -グラヴィティ・レスポンス-」のプログラム及びパッケージ、マニュアルは(株)ソフパル及び天津堂の著作物です。当社の許可なくプログラム及びデータ、印刷物などの一部、または全部を複製する事は禁じられています。(個人の使用内に限るバックアップについては、その限りではありません。)

また、レンタル業務、及びそれに類する行為での使用は、一切認めておりません。

■この製品のプログラム及びデータ、印刷物などの一部、または全部を個人で使用する他、著作権上(株)ソフパル及び天津堂に無断で使用することは出来ません。

■この製品の仕様は将来予告なしに変更する事があります。

■このゲームはフィクションです。ゲーム中に登場する地名、団体名、登場人物等は、実在のものとは一切関係ありません。

制作



TEAM VCUT
©1992 Tenjindō all rights reserved.

販売

SOFTPAL

〒556 大阪市浪速郵便局私書箱53号
株式会社ソフパル内 天津堂

■有料修理について

万一お客様の過失によりディスクが破損、損傷してしまった場合には、修理代1000円とディスク一枚につき500円の手数料にて受け付けております。

具体的な症状、名前、住所、電話番号、使用機種名、使用環境(周辺機器など)、及び製品購入日と購入店名をお書きの上、お手持ちのディスクと代金(無記名郵便小為替)を弊社までお送り下さい。(ただし、バックアップディスク及び内容を改変されたディスクは対象外とさせていただきます。)

◆ゲーム内容(ヒント等)についての御質問は、一切お断りしております。ユーザーサポートについてのお問い合わせは、弊社まで葉書または封書にてお願い致します。(電話によるお問い合わせは、御遠慮願います。)

ゲームについての御感想や御意見などは、付属のアンケート葉書か、書面にてお送り下さい。今後の作品への御参考にさせていただきます。

注意) ユーザー登録の無いお客様は、ユーザーサポートを受けられない場合があります。付属のアンケート葉書がユーザー登録書になっておりますので、ぜひ御登録をお願い致します。

■お問い合わせ用紙について

ゲームが正常に作動しない場合には、前ページのユーザーサポートの条項を良くお読みになった上で同梱のお問い合わせ用紙に必要事項を御記入下さい。(コピー可)

お問い合わせ先

〒556 大阪市浪速郵便局私書箱53号 株式会社ソフバル内

天津堂ユーザーサポート係



- 4 : 製品の内容・使用機器構成
- 5 : 起動方法
- 6 : 基本操作・キーボード割り当て一覧表
- 7 : ストーリーの説明
- 8 : 「がっつまんの思春期万万歳」キャラクター紹介
- 10 : 「SEEKER」キャラクター紹介
- 12 : =VCUTの人々= RB26DETT作
- 13 : ユーザーサポート
- 14 : 有償修理について・お問い合わせ用紙について
- 15 : 使用上の注意

■製品の内容

本製品には以下の物が同梱されています。 パッケージを開封後、内容を御確認下さい。

- 桃太郎 (システムディスク) 1人
- さる (データディスク) 1匹
- いぬ (データディスク) 1匹
- きじ (マニュアル (本書)) 1羽
- 天津堂新聞 1部
- お問い合わせ用紙 1枚
- アンケート葉書 1枚

■使用機器構成

●PC-9801シリーズ

①必要機器

本体 PC-9801シリーズ VM以降 RAM640KB必要
(VM/VM2/VM4では16色ボードが必要です。
E、F、M、U2、LT動作不可
または、上記に準ずるPC-286/386/486シリーズ。
なお、ラップトップ機での動作は保証致しかねます。

ディスプレイ 専用高解像度アナログディスプレイ (640×400ドット)
デジタルディスプレイでも動作しますが、
色が正常に表示されません。

②オプション機器 (無い場合も動作します。)

バスマウス
FM音源ボード

●X68000シリーズ

必要機器

本体 シャープX68000シリーズ

ディスプレイ 専用高解像度アナログディスプレイ

※24kHzモード (24kHzモードのあるディスプレイのみ有効です)
SHIFTキーを押しながら起動すると24kHzモードになります。
また、ゲーム中にHELPキーを押す事でも31kHzモードと24kHz
モードの切り替えが可能です。

■ユーザーサポート

◆この度は当製品をお買い上げ頂き、誠にありがとうございます。
本製品の品質には万全を期しておりますが、万一プログラムが動作しない時には、
まず次の事をお確かめ下さい。

- ① 本体とディスプレイは正しく接続されていますか?
電源がONになっていますか?
外付けのディスクドライブ等を御使用の方はその接続もきちんと行われていますか?
- ② ディスクは正しくセットされていますか? (PC9801シリーズならドライブ1、
X68000シリーズならドライブ0に桃太郎 (システムディスク) がセットされて
いますか?)
- ③ ディップスイッチの設定は間違っていないですか?
- ④ 使用及び取り扱い上の注意を守っていますか?
- ⑤ 本体VM/VM2/VM4及びUV2を御使用の方はメインメモリを640KBに
増設してありますか?
VM/VM2/VM4を御使用の方は本体に16色ボードを実装済みですか?
- ⑥ FM音源ボード及びディスクドライブは純正品を御使用下さい。(それ以外は動作保
証できません。)

※ディップスイッチ等につきましてもマニュアル等を参照の上なるべく工場出荷の状態
で御使用なさるようにお願い致します。

上記いずれの場合においても動作しない時には誠に申し訳ございませんが、具体的な症状、
名前、住所、電話番号、使用機種名、使用環境 (周辺機器など)、及び製品購入日と購入店
名を「お問い合わせ用紙」にお書きの上、お手持ちのディスクを弊社までお送り下さい。至
急調査の上、当社の製品上の原因による品質不良であると認められた場合には、無料で修理、
交換を致します。

ただし、

- 故意にプログラムが改造されていた場合。
- 弊社の調査段階で異常が認められなかった場合。
- 明らかにお客様の不注意による故障の場合。
- ユーザー登録されていない場合。

以上の場合には保証の限りではございません。



■起動方法

●PC-9801シリーズ

ディスプレイ、本体の順に電源を入れてから、ドライブ1に「桃太郎」を入れて起動して下さい。
後は、ディスプレイに表示されるメッセージに従って操作して下さい。

また、ディスクドライブは必ず純正品を御使用下さい。
純正機器以外での動作保証は致しかねます。

注意) 当製品にはプロテクトがかかっておりません。安全のためにバックアップをとったディスクでプレイされる事をお薦め致します。バックアップはMS-DOSのディスクコピーをご使用になる事をお薦め致します。

●X68000シリーズ

OPT. 1キーを押しながら本体の電源を入れ、ドライブ0に「桃太郎」を入れて起動して下さい。
後は、ディスプレイに表示されるメッセージに従って操作して下さい。

純正機器以外での動作保証は致しかねます。

注意) 当製品にはプロテクトがかかっておりません。安全のためにバックアップをとったディスクでプレイされる事をお薦め致します。バックアップはHuman 68kのディスクコピーをご使用になる事をお薦め致します。

■基本操作（各機種共通）

このゲームは、フルマウスオペレーションです。
また、キーボードオペレーションも可能ですので、キー設定は
後述の一覧表を参照して下さい。

●メッセージスピード変更方法

■PC-9801シリーズ

CAPSキーをロックしておくともメッセージの表示が早くなります。

■X68000シリーズ

INSキーをONにしておくともメッセージの表示が早くなります。

■キーボード割り当て一覧表（各機種共通）

●共通操作

■選択キー

上移動……………@キー、テンキー8、カーソルキー上

下移動……………/キー、テンキー2、カーソルキー下

■決定キー……………リターンキー&スペースキー



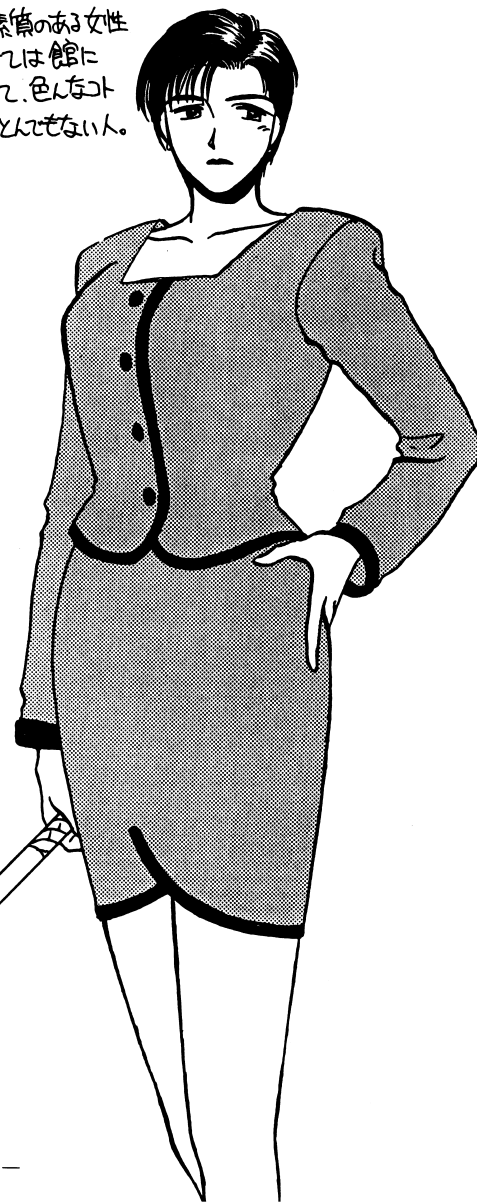
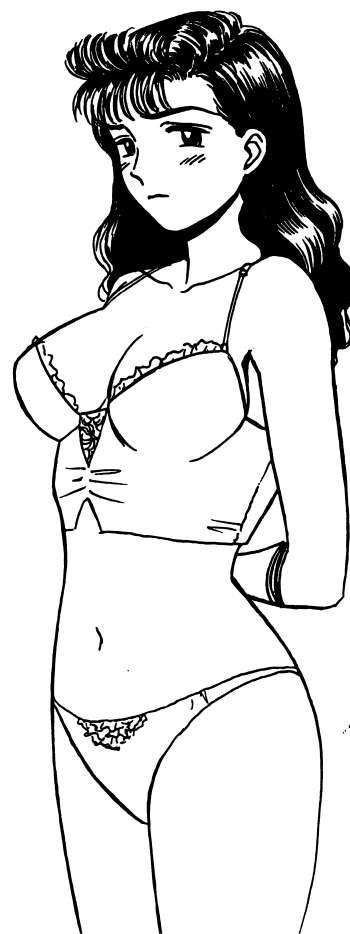
▲倉敷君江 (26)

倉敷家の主人。

マツの素質のある女性
を見つけては館に
招待して、色んなコ
シヨクを盗作して、
君江にせ、放さぬ。

▼嵯峨洋子 (20)

育美の大学のクラスメイト。
レポートを盗作して、
君江にせ、放さぬ。



●SEEKER

■登場キャラクター紹介



▲松本育美 (20)
まつもと いくみ

倉敷家の下宿人。
家出した所を君江に魅かれて
住み込む。
今一自分の性格が分らずにいる。

▼宮島さつき (18)
みやじま さつき

倉敷家のメイド。
4年前から倉敷家に仕える。



■ストーリーの説明

このゲームは、次の様に2つのストーリーをお楽しみ頂けます。

■がつつまんの思春期万万歳

広大無限の大宇宙・・・・・・・・・・・・・・・・・・
時というものが無に等しいこの世界の片隅で二つの文明が出会い、
果てしない終りなき戦いを繰り広げていた・・・・・・・・・・・・・・・・・・

まあ、それはともかくとして、ここ辺境の星『ちたま』では、今日も仲良し
3人娘が街へショッピングに来ていた。

事件は雨に降られた帰り道、不気味な影が少女たちを襲う事から始まる！
少女たちの運命は！ そして『ちたま』の運命は！？
はたしてっ？？？・・・・・・・・・・・・・・・・・・

当シナリオは、さらにセリフ仕様を下記2バージョンから選択して
お楽しみ頂けます。

- ◆標準語女の子バージョン
- ◆大阪弁女の子バージョン

■SEEKER

とあるきっかけで、君枝という女に魅了された女子大生「松本育美」。

誘われるままに君枝の館へ来た育美は、そこで織り成される狂気の宴に
身を投じてゆく・・・・・・・・・・。

育美の目の前で、館のメイド「初恵」、「さつき」、そして親友である
「洋子」が、君枝の凄まじい調教にその身体を傷め続けられる。

そしてついに、育美にもその毒牙が！？

今、プレイヤーを官能の夢の世界へと誘う・・・・・・・・・・・・・・・・

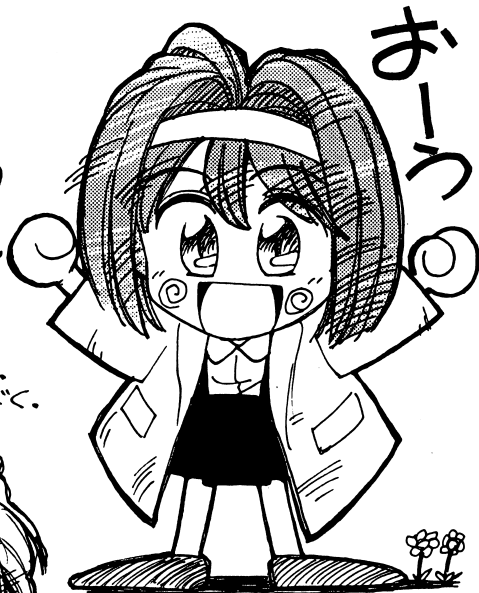
●がつつまんの思春期万万歳

■登場キャラクター紹介

おなか はなこ
中花子 ④

年齢: 女11歳
 身長: 145cmくらい

- 見た感じからして、
 成長が他の娘にくらべて、
 5~6年おくれを呈している。
 と一せう頭の中も、同じく。



おまたの11ニ
山田紀子 ④

年齢: ひみつ
 身長: 156cmくらい

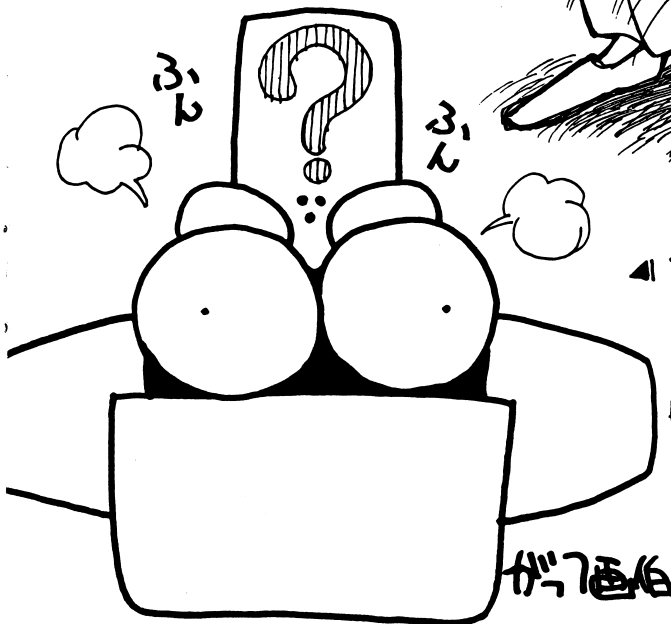
- 臭は暗い過去を背負って
 いるのだが、本人が話したから
 女のて、女にはしなない。
 男、男身なりだか、はっとう。
 豊かおバツをかきまう。



おとう きくま
佐藤 菊代 ④

年齢: 不詳
 身長: 160cmくらい

- こいつはスゴイ!!
 まさに何でも知っている!!
 ふたんは とちも おと女!!
 おころおと、服や、貴金属を
 ねだられる!!
 注意しよう!!



おまのロボット

年齢: 不明
 身長: 可変

- おまの女にもおまの
 翻訳機能は、おまの
 C3P0にまおと!!
 とりあえず、便利らしい

がつつま