

# デモンシティ D.C. EMON CITY

## 《ご注意》

本ソフトのプログラム及びパッケージ、マニュアルはカクテル・ソフトの著作物です。無断で複写、複製する事を禁じます。

※製品には万全を期しておりますが、万一プログラムが動作しない場合は、まず次の事をお確かめ下さい。

- 本体ディスプレイなどの電源やケーブルが正しく接続していますか？
  - ディップスイッチやロックなどの設定が間違っていないですか？
  - ディスクは正しくセットされていますか？
  - 一度電源を切って、状態を安定させてからゲームを立ち上げましたか？
  - 当社の製品は、純正の周辺機器が接続されているという状態を前提に、開発されています。したがって、純正及びその同等品以外の機器が接続されている場合には、正常な動作は保証できません。
- 以上をご確認の上、それでも作動しない場合は……。
- ご購入ショップなどで、同じ機種 of 機械での動作をお確かめください。別の機械で正しく動作する場合にはご使用の機械の故障等が考えられます。
  - このゲームはフィクションです。ゲーム中に登場する、地名、団体名、登場人物は実在のものとは一切関係ありません。

## 《健康上の安全に関するご注意》

疲れている時や、連続して長時間にわたるゲームプレイは、健康を損なうおそれがありますので注意して下さい。長時間ゲームをする場合は、健康のため1時間ごとに10分から15分の休憩をとるようにして下さい。

またごくまれに強い光の刺激や点滅を受けたり、ディスプレイを見ているときに、一時的に筋肉のけいれんや意識の喪失等の病状が現れる場合があります。このような症状が現れた事がある方は、ゲームをする前に必ず医師と相談して下さい。

また、ゲームをしていて、このような症状が現れた場合には、ゲームをやめて、医師の診察を受けて下さい。

# カクテル・ソフト



## USER'S MANUAL

## THANKS

この度は弊社製品「DEMON CITY」をお買い上げいただき誠にありがとうございます。製品を遊ばれる前に当マニュアルを充分お読みいただくことをお勧めいたします。

## DEMON CITY STAFF



MEGDOSは株式会社エス・ピー・エスの登録商標です。

この度は当社製品をお買い上げ頂きまして誠に有り難うございます。よりよい製品を作るため皆様方のご意見をお聞かせ下さい。

お手数ですが各質問をお読みになって同封のアンケート用紙にご記入願います。

なお、お送りいただいた方の中から抽選で毎月10名様に当社特製オリジナルテレホンカードを差し上げます。(当選者の発表は発送をもってかえさせていただきます。)

### アフターサポート申し込み用紙

〒 ご住所	TEL. ( )
お名前	
ゲーム名 <b>DEMON CITY</b>	症状
使用機種 (例) PC9801 BX/U2	周辺機器と使用環境
メディア 1. 5インチ 2. 3.5インチ 3. CD-ROM	内容 1. DISK破損、修理希望 (郵便為替¥2,000同封) 2. 起動不能 交換希望 3. その他( )

※サポート用紙はコピーしてお使い下さい。

## アフターサポート

お買い上げいただいたソフトが、動作しない等の問題がございましたら、まず本説明書、裏表紙の《ご注意》事項を確認してください。

それでも動作しない時は、誠に申し訳ありませんが、お手持ちのゲームディスクの動作不良が考えられます。製品の製作・発送には万全を期しておりますが、運送時の事故等やむをえない状況で、一部不良の品が出ることがございます。万一、そのような品をご購入なさってしまった場合、お手数ですが、裏面の「アフターサポート申し込み用紙」に詳しい症状と、お使いになられている詳しい機種(例：PC9801RX/5インチ2HD)、環境をご記入の上、コピーしてディスクと一緒にパッケージ・付属品ごと当社ユーザーサポート係までお送り下さい。(異常箇所を早急に発見するためにも、症状はなるべく詳しくお書き下さい。また万が一の事故を想定し、簡易書留のご利用をお勧めします。)至急調査の上、明らかに当社製品に原因があると認められた場合、当社の責において修理・交換致します。

☆ただし、以下の場合は交換の対象外となりますので、ご承知下さい。☆

- ・サポート用紙が同封されていない場合
- ・フロッピーディスクが当社の提供した物と異なる場合
- ・当社のテストプレイで異常なかった場合
- ・明らかに不正と認められる改造又はコピー防止解除の試み等が施されていた場合

◎当社の製品にはコピー防止処理が施されています。無理にコピーをとろうとしたら、改造を試みますと内容が破壊される可能性が大きいのでご注意ください。

◎ディスクのお取り扱いには十分ご注意ください。5インチ版は、エンベロープの裏にかかっている注意事項を必ずお読み下さい。万一、お客様の不注意により、破損等なされた場合には有償にて交換致します。

(¥2,000分の郵便為替(返送送料込)を同封してください。)

◎ゲームに関する質問、お問い合わせは月曜から金曜の午後2時から午後6時の間に受け付けております(祝、祭日を除く)

上記以外の時間帯でのお電話は受け付けておりませんのでご了承ください。

(有)アイデス ユーザーサポート室 03-3205-3685

## STORY

巨大な岩で覆われた大地、バーンヘッチ大陸。  
その北部に位置するヴァーグランド王国。  
険しい谷と奇岩を利用した城壁都市である。

「神は人間を苦しめる為に創造したのではない。  
自由と快樂を楽しむ為に創造されたのだ。」

というヴァーグランド真教を国家原理とし、  
快樂と肉欲の都として大陸中に名を馳せている。  
人々はヴァーグランドのことをこう呼ぶ。

デーモンシティ・・・

主人公は王国に仕える性戦士である。  
性戦士とは国家原理を遵守させる為の重要な存在である。

ある日、主人公は国王に呼ばれ城へ行く。  
近頃、愛と純潔を教義とする  
青い月と呼ばれる教団があらわれ、  
若い娘を中心にその教えが広まっている。  
教団の中心人物は教祖と4人の使徒の5人の女達らしい。  
主人公は、これら5人に快樂の総てを叩き込み、  
改心させるよう国王から密命を受ける。

くれぐれも秘密裏に、  
そして決して殺してはならないという条件である。



# START UP

- 本製品は2HDディスク5枚で構成されています。
- VM/UV以降の製品に対応しています。
- アナログディスプレイが必要です。
- 本体メモリ640KB以上が必要です。
- BGMを聴く為には、FM音源ボードが必要です。

## □PC98シリーズ(2ドライブ仕様のもの)の起動方法□

- パソコン本体の電源を入れ、ディスクAをドライブ1、ディスクBをドライブ2に入れてリセットボタンを押して下さい。
- Aディスクがセーブディスクとなっておりますので、Aディスクにはプロテクトシールは貼らないで下さい。3.5インチディスクの場合は、プロテクトノッチの窓が閉じた状態にしておいて下さい。

## □PC98シリーズ(1ドライブ仕様のもの NOTE等)の起動方法□

- 98Noteメニューを立ち上げて下さい。
- 起動装置の第1ドライブを共にRAMドライブに設定して下さい。
- AディスクをRAMドライブに転送して下さい。
- Bディスクを内蔵ドライブにセットして、再起動して下さい。
- 次回の起動からは、RAMドライブの内容を初期化したり、バッテリーが切れた場合以外は、Bディスクを内蔵ドライブにセットして再起動するだけでゲームが起動します。
- セーブデータは、RAMドライブに保存されます。ゲームを長期間中断する場合は、RAMドライブの内容をディスクAにバックアップすることをお勧めします。

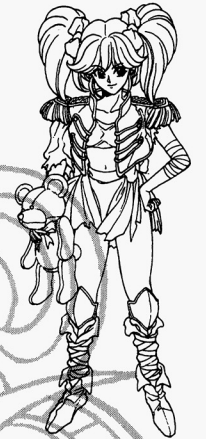
注：モノクロ液晶モニターの場合は、画面モードをリバースに設定して下さい。



◆カミーラ  
酒場の踊り子。  
情熱的な性格。主人公のSEXフレンド。



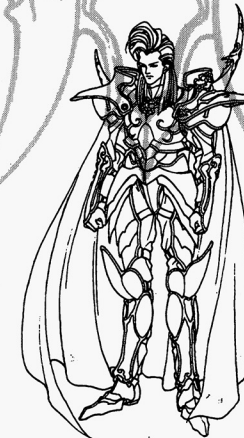
◆シーナ  
盗賊の娘。  
生意気で無邪気。ホークに憧れている。



◆アナスタシア  
教会の教師兼看護婦。  
理知的な女性で、学問に強く様々なことを知っている。



◆ホーク  
バーグランド王国騎士長。  
名家出身の屈強な騎士。レディシア姫との結婚を望んでいる。



◆パティ  
図書館の司書。  
一見、清楚で理知的に見える彼女だが・・・

◆パウロ  
見習い性戦士。  
早い!短い!鈍つき!の3重苦の性戦士。

## CHARACTERS



◆ユアチナス (変更可)  
王国に仕える性戦士であり、31人の妻を持つ絶倫戦士。  
快楽こそ人間の原点であり、唯一の教育方法であると説く。  
ヴァーグランド真教に於て性戦士の果敢な役割は大きく、  
真教にそむく人間に快楽の総てを叩き込むことを業としている。  
その為、あらゆる性行為を熟知している。  
ただ、最近真教を否定する人間は皆無で暇をもてあましている。

◆レディシア  
バーグランド王国の女王。  
身分を問わず誰にもやさしく接する為、兵士達の憧れの的。



◆ミルク  
主人公の31番目の妻。  
服は東の大陸からきた商人から買った珍品である。



## HARD DISK

### □インストール□

1. ハードディスクを立ち上げて下さい。
2. インストールするドライブに6メガバイト程度の空き容量があることを確認して下さい。
3. フロッピーディスクドライブ1にAディスクを入れて下さい。
4. カレントドライブをAディスクを入れたドライブに移動して下さい。
5. S>INSTH S: D: を実行して下さい。  
S=フロッピーディスクドライブのドライブ番号  
D=ハードディスクのドライブ番号
6. 画面の指示に従ってディスクを入れ替えて下さい。

### □起動□

1. ハードディスクを立ち上げて下さい。
2. フロッピーディスクドライブ1にAディスクを入れて下さい。
3. カレントドライブをインストールしたドライブに移動して下さい。
4. >DEMON を実行して下さい。

メモリが不足している場合、起動しなかったり正常な動作をしない場合があります。  
その場合はCONFIG. SYS を書き換える等して、デバイスドライバーを外して再起動して下さい。

### □終了□

ゲームを中断して、DOSに戻りたい時はSTOPキーを押して下さい。  
(これはハードディスク上だけの機能です。)

### □お断わり□

ハードディスクへのインストールは、あくまでもオマケ的なものです。充分な知識のある方以外は絶対行わないで下さい。インストールに際して、ハードディスク内のデータ、ハードディスク本体に障害が発生しましても、当社では一切関知いたしませんので御了承下さい。

インストールに関する質問は一切受け付けていません。

注意：現在確認されている不具合。NEC製MS-DOS Ver.5.0Aに付属するAVSDRV.SYSを常駐させている場合、正常に動作しません。

# PLAYING

## Operation

・「DEMON CITY」は、コマンドアイコンを選択・決定することによって物語を進行させてゆくアドベンチャーゲームです。

・「DEMON CITY」は、マウスで操作することを前提に設計されています。キーボードで遊ぶことも可能ですが、より快適に遊ぶためにマウスの使用をお勧めします。従って、当マニュアルではマウスを標準インターフェースとして解説します。尚、マウス移動はカーソルキーもしくは10キー、左クリックはリターンキー、右クリックはESCキーにそれぞれ対応しています。

## Opening

ゲームを起動させるとオープニングが始まります。

オープニングは、左クリックでキャンセルすることができます。

## Start menu

タイトルが表示されると、画面下部にスタートメニューが表示されます。現在選択されている項目が赤い色になります。

マウス移動で選択し、左クリックで決定して下さい。

START.....ゲームを最初から始めます。

CONTINUE.....以前遊んだ続きからゲームを始めます。

購入されて初めて遊ばれる場合等、SAVEデータがない状態では、このコマンドは表示されません。

## NAME

主人公の名前変更.....主人公の名前を変更することができます。

名前は6文字以内で、ひらがな、カタカナ、英数字を使うことができます。(初期名はユアラナスです)

女性の局部変更.....女性の局部の名称を4文字以内で変更することができます。

男性の局部変更.....男性の局部の名称を4文字以内で変更することができます。

## Music

「DEMON CITY」の音楽は、外部スピーカーで聴いたとき最良のバランスになるよう作られています。外部スピーカーで楽しめることをお勧めします。

接続方法：コンピューター本体のLINE-OUT端子と、お手持ちのオーディオ機器のAUX-IN端子を接続して下さい。

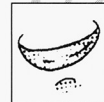
## Command Icon

「DEMON CITY」の物語は、画面右のコマンドアイコンにマウスカーソルをあわせ、右クリックで決定することによって進んでゆきます。

また、アイコンだけでなくコマンドウィンドウが開く場合もあります。コマンドウィンドウを閉じる時は右クリックして下さい。



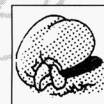
.... 見る



.... 話す



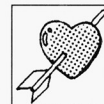
.... 考える



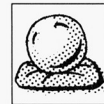
.... アイテム



.... 移動



.... 攻撃



.... システム

SAVE ゲームの途中経過を記録することができます。記録は最大5ヶ所まで行えます。

LOAD 記録したSAVEデータを読み出します。

回想 ゲーム中に会った女の子のグラフィックを見ることができます。右クリックでコマンドに戻ります。回想は自宅でのみ行えます。

